

Zeitschrift: Das Werk : Architektur und Kunst = L'oeuvre : architecture et art
Band: 16 (1929)
Heft: 5

Werbung

Nutzungsbedingungen

Die ETH-Bibliothek ist die Anbieterin der digitalisierten Zeitschriften. Sie besitzt keine Urheberrechte an den Zeitschriften und ist nicht verantwortlich für deren Inhalte. Die Rechte liegen in der Regel bei den Herausgebern beziehungsweise den externen Rechteinhabern. [Siehe Rechtliche Hinweise.](#)

Conditions d'utilisation

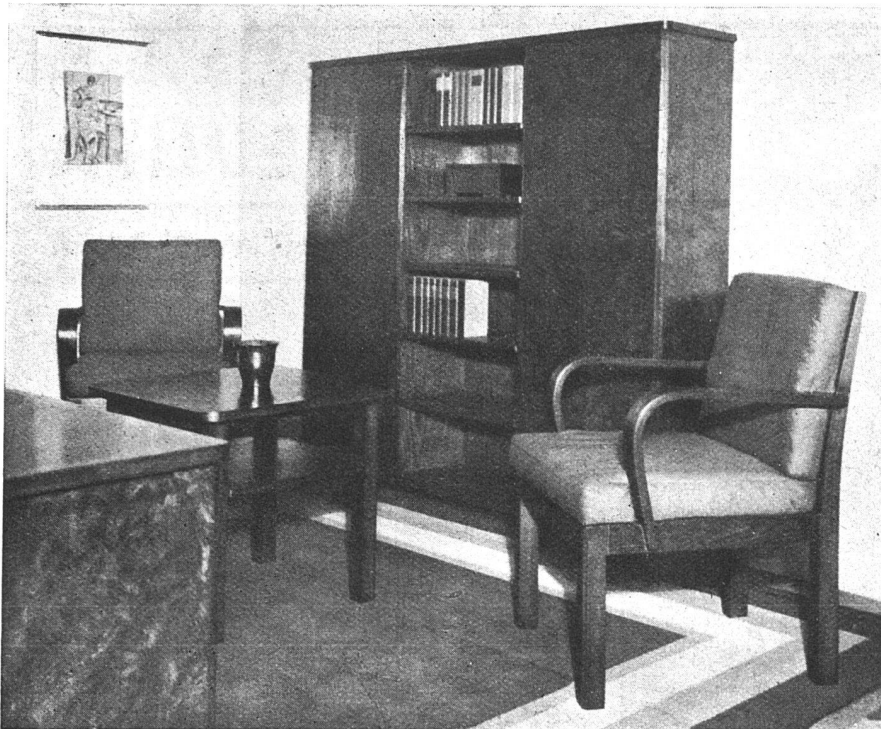
L'ETH Library est le fournisseur des revues numérisées. Elle ne détient aucun droit d'auteur sur les revues et n'est pas responsable de leur contenu. En règle générale, les droits sont détenus par les éditeurs ou les détenteurs de droits externes. [Voir Informations légales.](#)

Terms of use

The ETH Library is the provider of the digitised journals. It does not own any copyrights to the journals and is not responsible for their content. The rights usually lie with the publishers or the external rights holders. [See Legal notice.](#)

Download PDF: 01.04.2025

ETH-Bibliothek Zürich, E-Periodica, <https://www.e-periodica.ch>

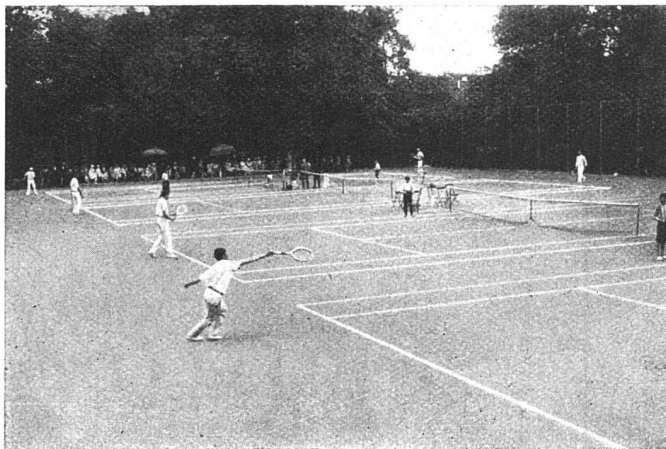


**WERKSTÄTTEN FÜR
MÖBEL- UND
BAUSCHREINEREI**

**WOHNUNGS-
EINRICHTUNG
EINZELMÖBEL
VOLLSTÄNDIGER
INNENAUSBAU
VERTÄFERUNGEN
FENSTER
TÜREN**

**AUSSTELLUNG
IN DER FABRIK**

FRÄNKEL & VOELLMY A.G.
BASEL • ROSENALSTRASSE 51



**TENNIS-
UND
SPORT-
PLÄTZE**

DER FIRMA

ADOLF VIVELL • OLTEN

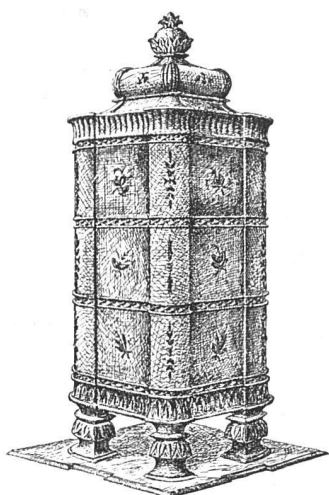
GARTENARCHITEKT • VORMALS J. BIENZ, TENNISBAU, BASEL

AUSFÜHRUNG IM IN- UND
AUSLAND / 1^{er} REFERENZEN

LANGJÄHRIG BEWÄHRTES, UNÜBERTROFFENES SYSTEM / EIGENE MERGELGRUBE

Berücksichtigen Sie die Inserenten Ihrer Zeitschrift

IX



Ganz & Cie.

Rachelofenfabrik
 Embrach (Zürich)
 Öfen aller Art



NEULIPA

LICHTPAUSPAPIER

Das
 neue Verfahren

zur Herstellung von Positiv-
 Lichtpausen mit braunen oder
 schwarzen Linien auf weissem
 Grunde.
 Einfache, geruchlose Entwick-
 lung in wenigen Sekunden.
 Die Pausen sind von unbe-
 grenzter Haltbarkeit.

Muster
 u. Preise
 durch die Ver-
 treter:

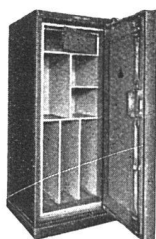
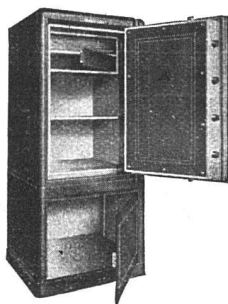
GEBRÜDER
SCHOLL
 POSTSTRASSE 3 · ZÜRICH

NEU!

An Sicherheit gegen Feuer und Einbruch unerreicht sind die

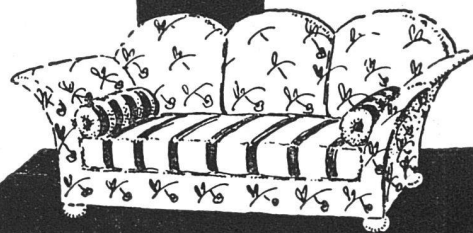
**KASSENSCHRÄNKE
 MARKE FORTIS**

aus stahl-armiertem
 Beton



Attest der Eidgenössischen Prüfungsanstalt zeugt für vollen
 Schutz gegen Autogen-Schneidbrenner und Feuersbrunst
 Gediegene Ausführung bei billigstem Preis / Anpassung an
 neue Buchhaltung / Spezielle Bücherschränke in Auswahl
 und nach Angaben

VERKAUFSTELLE:
**SCHWEIZERISCHE
 TRESOR-GESELLSCHAFT**
 ZÜRICH / TIEFENHÖFE 8



SCHUBERT UND
 SCHRAMM
 MOBELFABRIK
UTTWIL
 THURGAU *

X

Beziehen Sie sich bitte stets auf »Das Werk«

AUSSTELLUNGS-KALENDER

ORT	LOKAL	WERKE	DATUM
Aarau	Gewerbemuseum	Ausstellungssaal im Umbau begriffen	
Basel	Gewerbemuseum	Bauhaus Dessau Das Typenmöbel	bis 20. Mai 26. Mai b. 23. Juni
	Kunsthalle	M. Christ, R. Dürrwang, R. Hübscher, A. Zschokke In Paris lebende Schweizer Maler	11. Mai b. 2. Juni 6.–30. Juni
	Pro Arte Robert Klingele, Münsterberg 8	Bilder alter Meister — Schweizer Kunst des 19. und 20. Jahrh. Verkaufsstelle der Ortsgruppe Basel des S. W. B.	ständig ständig
Bern	Kunsthalle	Wenker †, Barraud, Molliet, Morgenthaler Neue Wand- und Glasmalerei (Kanton Bern)	bis 20. Mai Juni b. 28. Juli
	Gewerbemuseum Kunstmuseum, Waisenhausstr.	Russische Ausstellung	12. Mai b. 2. Juni
Biel	Museum Schwab	Burgenausstellung. Unter den Auspizien des Schweiz. Burgenervereins. Die Burgen im bernischen Seeland und Jura.	} 11.–26. Mai
Fribourg	Musée des Arts et Métiers	Broderies slaves	1er–31 mai
Luzern	Kunstmuseum Musegg	Frühjahrsausstellung der Kunstgesellschaft u. G. Wildi, Reinach P. B. Barth, M. Barraud, H. Hubacher Turnaus des schweizerischen Kunstvereins	bis 20. Mai 26. Mai b. 24. Juni 21. Juli b. 18. Aug.
Schaffhausen	Konvikt, Klosterstrasse Betz-Wirth, Ringkengässchen beim Herrenacker	Verkaufsstelle des Schweizer Werkbundes	ständig
St. Gallen	Museum	W. Gfeller, M. Hunziker, W. Miller, W. Neuhaus, F. Zbinden W. Bollier, F. Gilsli, A. Stutz, G. Weber	4.–26. Mai 1.–30. Juni
Winterthur	Kunstmuseum	Schweiz. Turnausausstellung Ausstellung von Künstlereltern	bis 20. Mai 2. Juni b. 7. Juli
	Gewerbemuseum	Ständige neue Sammlung »Alte Gewerbekunst« Bauten der Technik Russische Ausstellung	bis 19. Mai 16. Juni b. 24. Juli
	P. Gachnang-Knupper Stadthausstrasse 51	Verkaufsstelle des Schweizer Werkbundes	ständig
Zürich	Kunstgewerbemuseum	Die amtliche Urkunde Der Tabak	5. Mai bis 9. Juni 7. Juli b. 11. Aug.
	Kunsthaus	Costante Borsari, L. C. Breslau, Arnold Brügger, Otto Dill, Ernst Egger, Walter Eglin, W. L. Lehmann, Ernst Schweizer, Fritz Widmann	} April/Mai
	Kupferstichkabinett der E. T. H.	Kupferstichsammlung der Eidg. Techn. Hochschule. Geöffnet bei freiem Eintritt, Wochentags von 2–5, Sonntags von 11–12 Uhr Hundert Jahre Lithographie in der Schweiz (1820–1920)	6. April b. 31. Juli
	Galerie Aktuaryus	Kollektivausstellung Oscar Vonwiller, Meran; moderne Sammlergraphik	} 12.–31. Mai
	Galerie Forter Hechtplatz 1	Frans Masereel (Gemälde, Aquarelle, Holzschnitte)	1. Mai bis 5. Juni
	Atelier Hartung Stadthausquai 1	Ausstellung der Ortsgruppe Zürich des S. W. B.	ständig
	Atelier Rüttschi, Arch. B. S. A. Minervastr. 70, H. 23.27	Häuser — Innenausbau — Einrichtungen — Einzelmöbel Klubsessel	} ständig
	Haus zur Spindel Talstrasse 18	Ständige Verkaufs-Ausstellung von Arbeiten des Schweizer Kunstgewerbes und der Schweizer Heimindustrie	} ständig
	Kunstsalon Wolfensberger Bederstrasse 109	Wechselnde Ausstellungen schweizerischer und ausländischer Künstler: Gemälde, Zeichnungen, Aquarelle, Original-Graphik Geöffnet 9–12 und 2–5 Uhr, Sonntags 10–12 Uhr	
	Galerie Thurneysen Dreikönigstrasse 10	Auktion von Gemälden des 17.–20. Jahrhunderts, am 25. Mai wegen Aufgabe des Geschäftes	} 21.–24. Mai

LUXFER

ROB. LOOSER & CIE, ZÜRICH