

**Zeitschrift:** Das Werk : Architektur und Kunst = L'oeuvre : architecture et art  
**Band:** 16 (1929)  
**Heft:** 5

## Werbung

### Nutzungsbedingungen

Die ETH-Bibliothek ist die Anbieterin der digitalisierten Zeitschriften. Sie besitzt keine Urheberrechte an den Zeitschriften und ist nicht verantwortlich für deren Inhalte. Die Rechte liegen in der Regel bei den Herausgebern beziehungsweise den externen Rechteinhabern. [Siehe Rechtliche Hinweise.](#)

### Conditions d'utilisation

L'ETH Library est le fournisseur des revues numérisées. Elle ne détient aucun droit d'auteur sur les revues et n'est pas responsable de leur contenu. En règle générale, les droits sont détenus par les éditeurs ou les détenteurs de droits externes. [Voir Informations légales.](#)

### Terms of use

The ETH Library is the provider of the digitised journals. It does not own any copyrights to the journals and is not responsible for their content. The rights usually lie with the publishers or the external rights holders. [See Legal notice.](#)

**Download PDF:** 18.03.2025

**ETH-Bibliothek Zürich, E-Periodica, <https://www.e-periodica.ch>**

Vornehme, elegante Räume  
durch modernes und fachmännisch verlegtes

# LINOLEUM von HETTINGER

dem Spezialisten!

Basel

Steinenberg 19 · Telephon Safran 29.30

Zürich

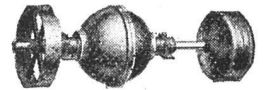
Talacker 24 · Telephon Uto 23.40



DIE MASCHINE OHNE UNTERHALTKOSTEN



Bauen Sie nicht ohne



Brown Boveri Kühltomat

**A - S**

Wir beraten Sie kostenlos gut, auf Grund 20jähriger Erfahrung in allen Zonen. Für den A-S Kühltomaten übernehmen wir eine 20jährige Garantie

Audiffren Singrün Kälte-Maschinen A.G., Basel



DIE MASCHINE DER SPARSAMKEIT



## THEATERDEKORATIONEN THEATEREINRICHTUNGEN

liefert in bester Ausführung

### ALBERT ISLER

MALER AM STADTTHEATER ZÜRICH

Schweiz. Landesausstellung Bern 1914: Goldene Medaille

Fachausstellung für das Schweiz. Gastwirtsgewerbe Zürich 1927: Grosser Ehrenpreis mit goldener Medaille

Ausgezeichnete Referenzen erster schweiz. Bühnen / Technische Beratung

# Verzeichnis der ständigen Inserenten der Zeitschrift »Das Werk«

## Asphalt:

E. R. Zetter & Co., Solothurn

## Aufzüge:

Schweizerische Wagons- und Aufzügefabrik A.-G., Schlieren  
 Schindler & Co., Luzern  
 August Lerch, Oetenbachgasse 5, Zürich  
 (Briefaufzüge)  
 Otis Aufzugswerke, Zürich

## Banken:

Schweizerische Volksbank, Generaldirektion Bern und 51 Niederlassungen  
 Schweiz. Bankgesellschaft, Zürich  
 A. G. Leu & Co., Zürich

## Baubeschläge:

U. Schärer & Söhne, Münsingen (Bern)  
 F. Bender, Oberdorfstr., Zürich  
 B. Henning, Seestr. 322, Zürich  
 Jakob Scherrer, Bleicherweg 26, Zürich  
 H. Staub & Co., Seefeldstr. 71, Zürich  
 Max Ulrich, Niederdorfstr. 20, Zürich

## Baugeschäfte:

Baugeschäft Muesmatt A.-G., Bern  
 Schweiz. Strassenbau-Unternehmung A.-G., Bern  
 Gribi & Co., Burgdorf  
 Hans Meier & Co., Niedergösgen

Hch. Hatt-Haller, Zürich

W. Stäubli, Zurlindenstr. 115, Zürich

J. J. Weilenmann, Zürich 4

## Baumaschinen:

Buss A.-G., Basel  
 Gesellschaft der L. von Roll'schen Eisenwerke, Gerlafingen  
 Franz Stirnemann, Olten

## Baumaterialien:

Carl Richner, Aarau  
 K. Winkler & Co., Altstetten-Zürich  
 Gebr. Demuth, Baden  
 Cristofoli, Indri & Co., Allschwilerstr. 25, Basel  
 Baustoffe Bern, K. A. G., Bern  
 C. Gartenmann & Cie., Bern  
 Hirschi-Baumann A.-G., Waisenhausstr. 18/20, Bern  
 Rauch's Reform-Rabitzwerk, Bützberg (Bern)  
 Gesellschaft der L. von Roll'schen Eisenwerke, Clus  
 Contex S. A., Genf  
 Schmidheiny & Co., Heerbrugg (St. Gallen)  
 Baumaterial A.-G., Luzern  
 Baumann & Bittig, Männedorf  
 Oesterr. Amerik. Magnesit A. G., Radenthein/Kärnten  
 F. Beguin, Lausanne  
 B. & C. Caprez, Chur/Arosa  
 Ing. Eugen Meyer, Basel



**GENOSSENSCHAFT  
FÜR  
SPENGLER-  
INSTALLATIONS-UND  
DACHDECKERARBEIT  
ZÜRICH**  
ZEUGHAUS-STRASSE: 43  
Teleph. S. 4847

**SPENGLERARBEITEN  
DACHDECKERARBEITEN  
ASPHALTARBEITEN  
INSTALLATIONEN  
IN GAS UND WASSER  
SANITÄRE ANLAGEN  
IN SOLIDER UND SAUBERER  
AUSFÜHRUNG**

**F. & H. GRIEDER, SISSACH  
MÖBELFABRIK**



**SPEZIALISIERT AUF  
HOLZBELEUCHTUNGEN  
ALLER ART**

AUSSTELLUNG MUSTERMESSE BASEL  
HALLE 3 STAND 963

# OURNIERE RIEDL & CO

FÜR INNENAUSBAU UND FEINE MÖBEL • ZÜRICH 5

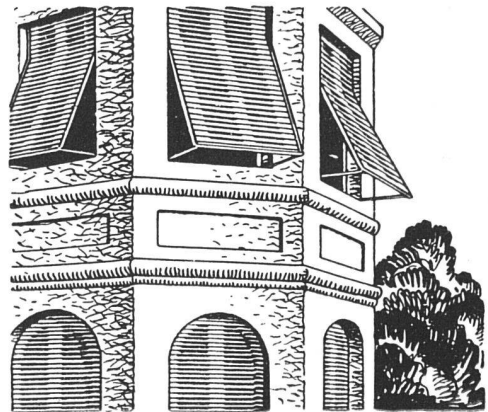


das elastische  
**Isolier- und  
Bedachungsmaterial**

Vorzüglich  
geeignet für Fundamentisolierungen,  
Flachbedachungen, Garagen,  
Terrassen etc.

Verlangen Sie gefl. Ausführungsmuster und Prospekte

**MEYNADIER & CIE. • ZÜRICH**



**Kolladenfabrik  
A. Grieser A. G., Aadorf**

liefert in vorzüglicher Konstruktion

*Stahlwellblechrolladen, Holzrolladen, Rolljalousien  
Zugjalousien, Schaufensterbahnen in Eisen und Holz  
Marquisenanlagen und Sonnenstoren, Rollschutzwände  
Jalousie-Klappladen mit Beschläg*

ZWEIGNIEDERLASSUNG ZÜRICH  
Telephon Selnau 7398 • Militärstrasse 108



**GRIBI & CIE. A.G.**  
**BAUGESCHÄFT, BURGDORF**

Telegrammadresse: Dampfsäge / Telephon 63  
Privattelephon 678

\*

*Hoch- und Tiefbauunternehmung • Armierter Beton  
Holz- und Schwellenhandlung  
Imprägnieranstalt • Zimmererei und Gerüstungen*

**CHALETBAU**  
*Hetzerlizenz für den Kanton Bern  
Mechanische Bau- und Kunstschreinerei  
Übernahme ganzer Bauten*

**Baumaterialien:**

W. Wenk, Zürich  
 W. Wunderli & Co., Richterswil  
 E. R. Zetter & Co., Solothurn  
 A.-G. Ofenfabrik Sursee in Sursee  
 Spezialbeton A.-G., Staad/St. Gallen  
 Kauder Kies- und Sand A.-G., Thun  
 Bernhard Hitz, Uster  
 Georg Streiff & Co., Winterthur  
 A. Werner-Graf, Winterthur  
 Baubedarf Zürich A.-G., Bahnhofstr. 100, Zürich  
 August Büchele & Co., Haldenstr. 46, Zürich  
 Gips-Union A. G., Seidengasse 9, Zürich  
 Rubag, Rollmaterial u. Baumaschinen A. G., Zürich 1  
 Sponagel & Co., Sihlquai 139/143, Zürich

**Bau- und Kunstschlosserei:**

C. Stängel, Weitegasse 6, Zürich

**Bedachungen:**

C. Gartenmann & Cie., Bern  
 Bernhard Hitz, Uster  
 Felix Binder, Holderstr. 10, Zürich  
 Hch. Fretz, Rotbuchstr. 1a, Zürich  
 Meynadier & Co., Klausstr. 35, Zürich  
 Ziegel A.-G., Schweizergasse 6, Zürich

**Beizarbeiten:**

J. & P. Gsell, Krummgasse 8, Zürich

**Beleuchtungskörper:**

Ritter & Uhlmann A.-G., Basel  
 E. Sanzenbacher, Basel

»Hella«, Bühlstr. 59, Bern

Broncewarenfabrik A.-G., Turgi  
 Baumann, Koelliker & Co. A. G., Füsslistr. 4, Zürich  
 Paul Eberth & Co., Bahnhofstr. 26, Zürich  
 Emil Thoma, Werdemühleplatz 2, Zürich

**Bühnen-Einrichtungen und Dekorationen:**

Alb. Isler, Theatermaler, Zürich

**Dekorations- und Flachmalerei:**

E. Stettbacher, Wiesenstr. 14, Zürich

**Edelputz:**

Terrazzo & Jurasit-Werke A.-G., Bärschwil  
 Contex S. A., Genf  
 Hans Zimmerli, Hohlstr. 301, Zürich

**Eisenbeton:**

Terner & Chopard, Bahnhofstr. 72, Zürich

**Eisen und Stahl:**

Vereinigte Drahtwerke A. G., Biel

**Eisenkonstruktionen:**

Karl Zimmermann, Wasserwerkstr. 27, Bern

**Elektrische Energie:**

Bernische Kraftwerke A. G., Bern

**Elektrische Apparate:**

A. G. Kümmler & Matter, Aarau  
 Fr. Sauter A.-G., Schorenweg, Basel, Tuggenerstr. 3  
 Zürich

Therma A.-G., Schwanden

Fabrik elektr. Oefen und Kochherde, Sursee

**Elektrische Licht- und Kraftanlagen:**

Ritter & Uhlmann A. G., Klarastr. 4, Basel  
 Baumann, Koelliker & Co. A. G., Füsslistr. 4, Zürich

NORDDEUTSCHE TAPETENFABRIK  
 HÖLSCHER + BREIMER  
 LANGENHAGEN VOR HANNOVER

NUR ORIGINAL

*Jäger*

TAPETEN

BURGEN FÜR EINE  
 GUTE RAUMSTIMMUNG

WEISEN SIE JEDE NACHAHMUNG ZURÜCK!



Die letzten  
 Schöpfungen

v. Prof. Jäger u. Jung-München

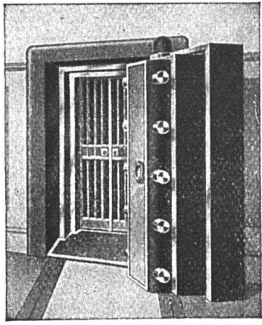
bringt die neue

TAPETEN  
 KOLLEKTION

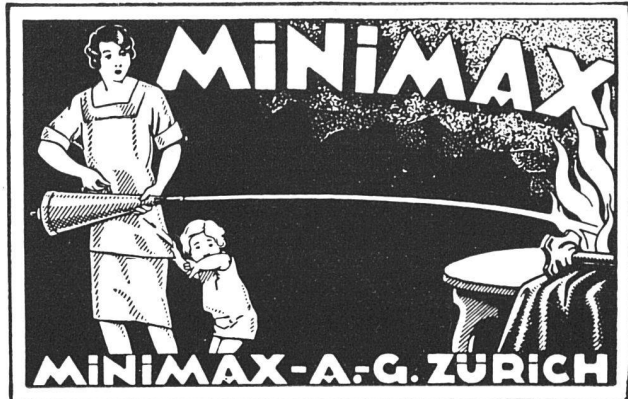
von

KORDEUTER

Heute noch Uto 66.90  
 anläuten. Es lohnt sich



**UNION-  
KASSENFABRIK  
A.-G.**  
SPEZIALHAUS FÜR MODERNEN  
KASSEN- UND TRESORBAU  
STAHLMÖBEL  
**ZÜRICH**  
GESSNERALLEE 36



**BAUGESCHÄFT MUESMATT A. G. BERN**

FABRIKSTRASSE 14 / TELEPHON „BOLLWERK“ 1464

*Spezialgeschäft für Zimmerei, Schreinerei und Fensterfabrikation, Parqueterie  
Ausführung von Chalets, innerer und äusserer dekorativer Holzarbeiten, Zimmereinrichtungen*

GLASERARBEITEN

**GÖHNER**



**FENSTER**

ZÜRICH  
UND ALTSTÄTTEN

SCHREINERARBEITEN

**Stoffstoren  
u. Marquisen**

*Spezialität:*  
**Stoffstoren mit autom. Ausstellarm**  
**KARL ZIMMERMANN**  
Wasserwerkstr. 27 **BERN** Tel. Christ. 4526

Vertreter für die Kantone Waadt und Wallis:

**ALEXIS MAYOR, LAUSANNE**  
Monpas 2

**ERNST STETTBACHER**  
WERKSTÄTTE FÜR SÄMTLICHE  
MALERARBEITEN

**ZÜRICH 8**  
WIESENSTR. 14

Klassische und  
moderne Schriften  
durch 1a. Spezialkraft  
Firmenschilder in Glas  
Tel. Hott. 30.98

**Marmorarbeiten**

jeder Art liefern die Marmorwerke

**Gerodetti & Co. AG., b. Bahnhof, Aarau**

**Elektrische Licht- und Kraftanlagen:**

Kaegi & Egli, Stauffacherplatz, Zürich  
Pfenninger & Co., Dubsstr. 36, Zürich  
E. Wiethaus, Feldeggstr. 32, Zürich

**Escalatoren:**

Otis Aufzugwerke, Zürich

**Espagnoletten:**

U. Schärer & Söhne, Münsingen (Bern)

**Etagenheizung:**

A.-G. Ofenfabrik Sursee in Sursee

**Eternit:**

Schweiz. Eternitwerke A.-G., Niederurnen

**Euböolith-Fussböden:**

Euböolithwerke A.-G., Olten

**Farben:**

Carl A. Maurer, Hafnerstr. 31, Zürich  
Chr. Schmidt, Keim'sche Mineralfarben, Hafnerstrasse 49, Zürich  
Ernst Stettbacher, Wiesenstr. 14, Zürich

**Fahrtreppen:**

Otis Aufzugwerke, Zürich

**Fenster:**

Kamer-Herber & Co., Neustadtstr. 24a, Luzern  
Ernst Göhner, Hallenstr. 15/17, Zürich

**Feuerlösch-Apparate:**

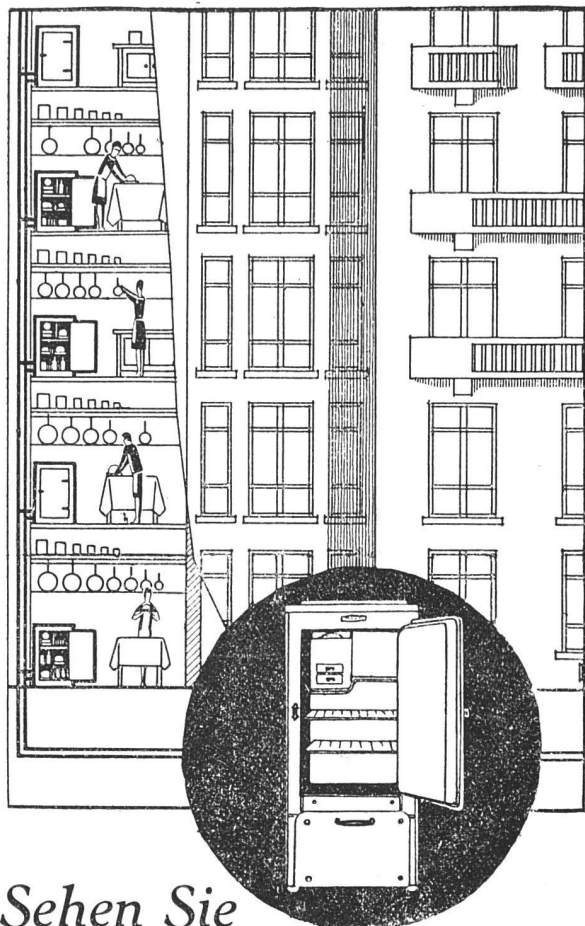
Minimax-Gesellschaft, Zürich

**Gartenanlagen:**

J. Schweizer, Glarus  
J. Bächtiger, Gossau (St. Gallen)  
W. Wartmann, Hofstetten, St. Gallen  
J. Schwitler, Kriens-Luzern  
A. Vivell, Olten  
Otto Froebels Erben, Hofackerstr. 58, Zürich  
Gebrüder Mertens, Jupiterstr. 1, Zürich

**Gasherde:**

A.-G. Ofenfabrik Sursee in Sursee  
A. Storrer, Walchestr. 34, Zürich  
Schluss folgt in nächster Nummer



## Sehen Sie einen Frigidaire vor.

Abgesehen von der immer häufigeren Verwendung von Frigidaire-Kühlanlagen in Miethäusern, ist der Frigidaire, der ideale elektrische Kühlschrank für Pensionen, Internate, Krankenhäuser — kurz, überall da zu einer unentbehrlichen Einrichtung geworden, wo die Verpflegung einer grösseren Anzahl Menschen die Frischhaltung wichtiger Nahrungsmittel und vollkommene Hygiene erfordert. In allen Bauplänen und bei Umbauten von Miethäusern und anderen Gebäuden sollten Frigidaire-Anlagen vorgesehen werden.

Frigidaire liefert Modelle jeglicher Grösse für alle Anforderungen. Beachten Sie aber — es gibt nur einen Frigidaire — das Erzeugnis der General Motors.

*Exklusiver Import für die Schweiz:*

**APPLICATIONS ELECTRIQUES S.A.**

*Administration*

ZÜRICH  
Bahnhofstrasse 58

GENÈVE  
Boulevard Helvétique 17

BERN  
Bundesgasse 18

# Frigidaire

ELEKTRISCH-AUTOMATISCHE KÜHLUNG

A vertical advertisement for E. Sanzenbacher Basel. It features a stylized illustration of a lit candle with a flame and several drops of wax falling from the base. Below the candle, the word "Licht" is written in a large, bold, sans-serif font. Underneath "Licht", the text "REKLAME-ANLAGEN JEDER ART" is written in a smaller, bold, sans-serif font. Below that, the words "EXPERTISEN", "BERATUNG", and "OFFERTEN" are listed in a smaller, bold, sans-serif font. At the bottom, "E. SANZENBACHER BASEL" is written in a bold, sans-serif font. The entire advertisement is framed by a double-line border.

Berücksichtigen Sie die Inserenten Ihrer Zeitschrift

XLV

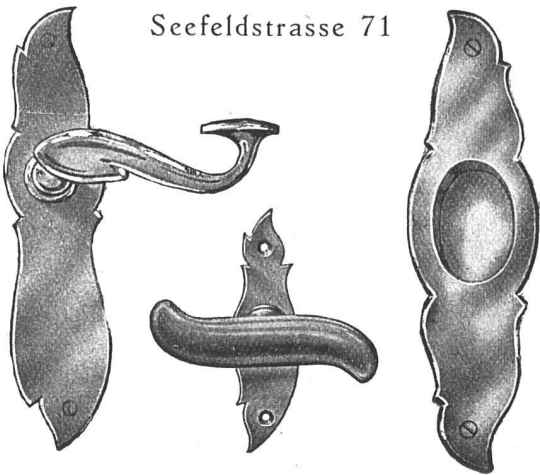
# GOLDENBOHM & CO. ZÜRICH 8

DUFOURSTR. 47 • TELEPHON HOTTINGEN 08.60

SPEZIALHAUS FÜR FEINE SANITÄRE INSTALLATIONEN  
NEUBAUTEN, UMÄNDERUNGEN UND REPARATUREN

## H. Staub & Co. ZÜRICH 8

Seefeldstrasse 71



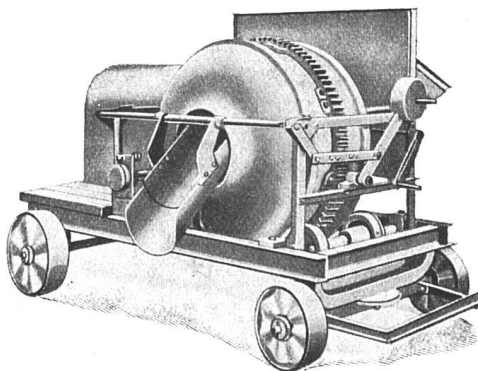
Spezialität:

**Feine Baubeschläge**

in allen Stilarten

Hans Eisinger, Basel  
vorm. Fr. Eisinger Söhne

Neuzeitliche  
**Wasch-  
Einrichtungen  
Bad- und  
Toilette-  
Anlagen**  
●  
**Gas-Kochherde**



Der

## Klein-Schnell-Beton- und Mörtelmischer

Original Stirnimann, 100 u. 150 l, mit direkt gekuppeltem Benzin-Petrol-Motor, 2 bzw. 4 PS, Fabrikat Deutz, liegendes Modell, bietet dem Baumeister alles

In Miete und Kauf stets ab Lager lieferbar

**FRANZ STIRNIMANN • OLTEN**  
BAUMASCHINEN • TELEPHON 285



# ELEKTRISCHE UNTERNEHMUNGEN

G. PFENNINGER & CO  
TEL. S. 29.30 ZÜRICH 3

## C. STÄNGEL BAU- UND KUNSTSCHLOSSEREI

ZÜRICH 1 • WEITE GASSE 6  
Telephon Hottingen 54.99

Eisenkonstruktionen  
Uebernahme von Schlosserarbeiten  
für Neu- und Umbauten  
Beste Referenzen

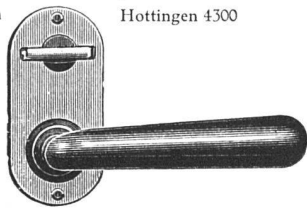


## ROTHRISTER ROHRMÖBEL

Otto Webers Wwe., Rothrist

## MAX ULRICH

ZÜRICH / NIEDERDORFSTRASSE 20  
Telephon Hottingen 4300

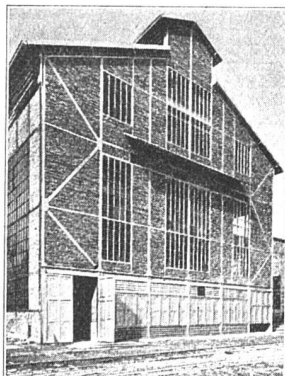


**BAUBESCHLÄGE**  
Amerikanische Schlösser und Türschliesser

## R. BOSSHARDT & CO MECH. SCHREINEREI

Bauarbeiten i. Tannen- u. Hartholz

ZÜRICH 8  
Mühlebachstr. 126  
Hammerstr. 20  
Tel. Hottingen 4962



## BRÜCKEN- UND EISENHOCHBAU KESSELSCHMIEDE- UND APPARATEBAU

Oberlichte für kittlose Verglasung

Schmiedeeiserne Fenster nach eigenem  
bewährtem System

Gepresste Türen und Tore in jeder Grösse

# BUSS A. G. BASEL

Beziehen Sie sich bitte stets auf »Das Werk«

XLVII

## EUBÖLITH-FUSSBÖDEN

bestens bewährt für Fabriken, Geschäftshäuser, Schulen, Spitäler, Bureaux, mit und ohne Korkisolierung

\*

## EUBÖLITH-LINOLEUM-UNTERLAGEN

\*

## PILOKOLLAN

Maschinenbefestigung ohne Schrauben und Bolzen

## EUBÖLITHWERKE A.G., OLTEN

**MESSINSTRUMENTE**



FEDER-DYNAMOMETER  
THERMOMETER  
MANOMETER  
VAKUUMMETER

**ARMATUREN**

**Manometer A.-G. Zürich**  
Armaturenfabrik  
Stampfenbachstrasse 61

## F. GAUGER & CO. ZÜRICH

### Rolladen aus Stahlblech

Verschiedene Systeme und Profile. Einzel- oder Gruppen-Antrieb, von Hand oder elektrisch  
Ausbalancierung durch Federn oder Gegengewicht

### Bascul-Tore

Pat. 120,463  
zum Hochschieben, zusammenklappbar  
für Autogaragen, Magazine etc.

### Eisenhochbau

Ständer und Unterzüge, Masten  
Eiserne Fenster, kittlose Oberlichter

### Schaufenster-Konstruktionen

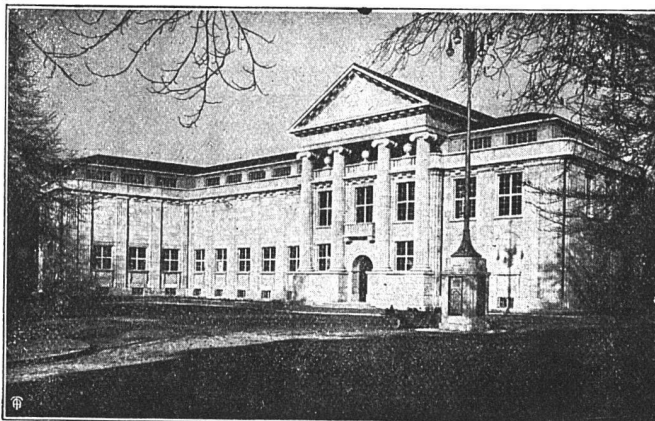
in Eisen und Bronze  
Sonnenstoren, Scherengitter

### Wellbleche

gerade und bombiert  
Wellblechbauten, Veloständer

### „Erga“ Stahl-Möbel für Registratur und Archive

KOSTENVORANSCHLÄGE / PROJEKTE / REFERENZEN



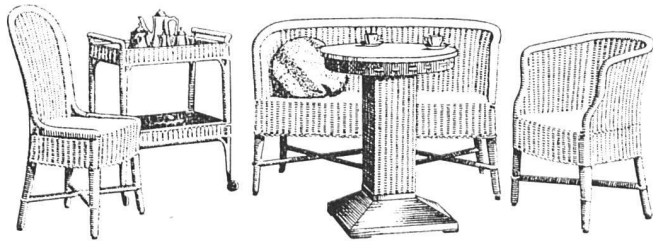
## Laufener Kalk -steinbrüche

Steinhauerarbeiten  
von der einfachsten bis zur  
feinsten Ausführung

## CUENI & CIE • LAUFEN

Telephon 119

Museum Winterthur - Rittmeyer & Furrer, Architekten



# Rohrmöbel

zu Fabrikpreisen

Rohrindustrie Rheinfelden

Kataloge

# TERRASIT

ist ein farbiger Trockenmörtel, der als gebrauchsfertige Mischung in verschiedenen Tönungen und Körnungen geliefert wird für

**Kratzputz  
Kellenwurf  
Besenwurf  
Steinputz**

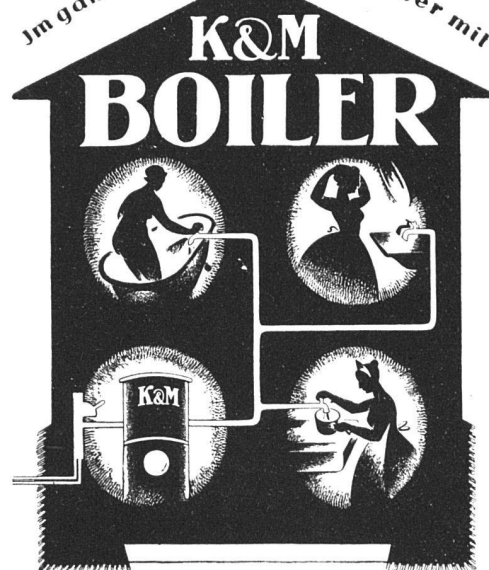
Bei fachgemässer Verarbeitung Garantie für Licht- und Wetterbeständigkeit

ALLEINFABRIKANT

**HANS ZIMMERLI • ZÜRICH 4**

MINERAL-MAHLWERKE • TELEPHON SELNAU 70.59

Im ganzen Hause heisses Wasser mit



**A.-G. Kummeler & Matter**

Fabrik elektr. Heiz- und Kochapparate

Aarau

**AUFZÜGE**

*Schlieren*

Schweizerische  
Wagons- & Aufzügefabrik A.-G.  
Schlieren-Zürich



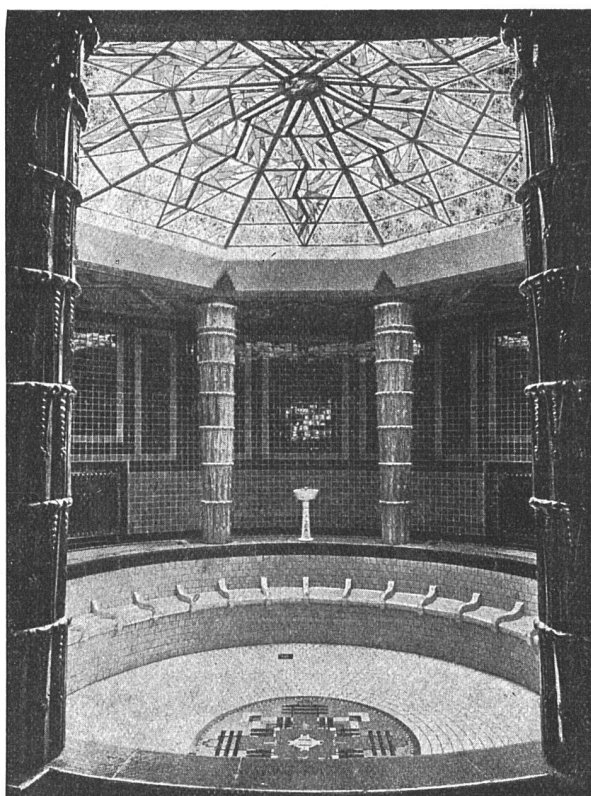
Beziehen Sie sich bitte stets auf »Das Werk«

IL

# INSTALLATIONS-WERKE A.G.

RORSCHACH · WINTERTHUR · ZÜRICH

*Ausführung von elektr. Fussbank-Kirchenheizungen  
Zentralheizungen, Dampfheizungen aller Systeme, Warmwasser-  
bereitungen, Gas- und Wasserversorgungen*



HIRSCHI-BAUMANN A.G. • BERN

A stylized, high-contrast illustration of a cityscape. The central focus is a tall church spire with a cross on top. To the right, there are several multi-story buildings. The sky is filled with stylized, wispy clouds. The overall style is graphic and modern for its time.

**Cliches**  
GEBR. ERNI & CO  
ZÜRICH 4  
KÖCHLISTR. 11

## JAKOB SCHERRER

Bleicherweg 26 • Zürich 2 • Telephon Uto 2371

### SPENGLEREI • QUALITÄTSARBEITEN

Ausführung sämtlicher Spenglerarbeiten am neuen Aufnahmegebäude  
Zürich-Enge und an den Perrondächern Zürich-Wiedikon

### KITTLOSE VERGLASUNGEN

nach eigenem bewährtem System mit Bleibanden

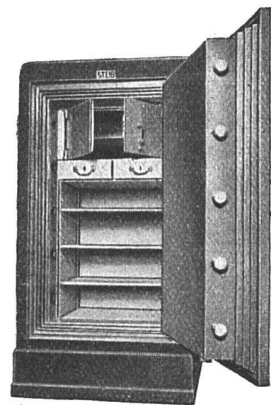
L

Berücksichtigen Sie die Inserenten Ihrer Zeitschrift

Schöne  
Tapeten  
von  
**R. Heusser.**  
Tapetengeschäft  
**St. Gallen**  
WEBERGASSE



**ZENTRAL  
HEIZUNGEN**  
Ventilations-, Trock-  
nungs- & Warmwasser-  
bereitungsanlagen,  
**MOERI & CIE**  
**LUZERN**



**J. & A. STEIB**  
Kassenfabrik und Tresorbau  
Gegründet 1843  
**BASEL**

**Turmuhrenfabrik Adolf Bär, Gwatt bei Thun**

Werkstätte für Präzisions-Turmuhren  
in jeder Grösse mit elektro-automatischem Gewichtsaufzug. Seil- und Ketten-System  
Telephon 9.64



**Cumulus**  
*Spar-Boiler*  
*spart Strom u. Geld*  
FR. SAUTER A.-G., BASEL

**J. STRASSBURGER**  
Parqueterie-Geschäft

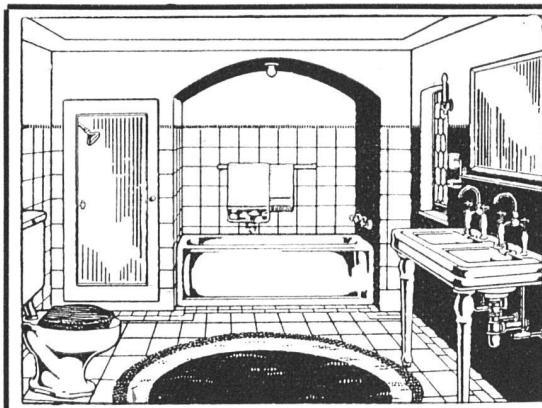
Telephon Selnau 28.55 / Zweierstrasse 166

**ZÜRICH**

Langriemen • Einfache und Luxus-  
Parquet • Legen auf Blindböden  
oder in Asphalt und Asfaltine

Reparaturen

Erstklassige Referenzen • Bezüge  
von nur besten schweizer. Parquet-Fabriken



**TROESCH & CO.**

AKTIENGESELLSCHAFT  
ZÜRICH · BERN · ANTWERPEN

\*

*Fabrik sanitärer  
Apparate*

\*

PERMANENTE MUSTER-AUSSTELLUNGEN

Beziehen Sie sich bitte stets auf »Das Werk«

LI



Rolf Scherrer, 8jährig

## AUS UNSERM WETTBEWERB FÜR KINDER

Am Ufer liegt, des Stromes Nil,  
 Herr Knopfli friedlich in der Sonne  
 und liest den „Spiegel“ interessiert  
 mit allergrösster Wonne.  
 Da naht voll Gier ein Krokodil.  
 Herr Knopfli lächelt nur.  
 Es frisst ihn auf mit Stumpf und Stiel,  
 von ihm bleibt keine Spur.  
 Drum, wenn du deinen „Spiegel“ liest,  
 so sieh dich tüchtig um,  
 ob du auch wirklich sicher bist,  
 sonst geht's auch dir noch krumm!

Motto: Den Schweizer-Spiegel liest die ganze Familie  
 mit freudigem Interesse!

Schweizer-Spiegel-Verlag, Storchengasse 16, Zürich

# Linoleum

der schönste  
sauberste u.  
dauerhafteste  
Bodenbelag



# GIUBIASCO

## DIE GARTENKUNST

MONATSSCHRIFT FÜR GARTENKUNST UND VERWANDTE GEBIETE

Herausgegeben von der Gesellschaft für Gartenkunst E.V. / 41. Jahrgang / Jährlich erscheinen 12 reich illustrierte Hefte auf bestem Kunstdruckpapier / Abonnementspreis pro Jahr Mk. 24.—

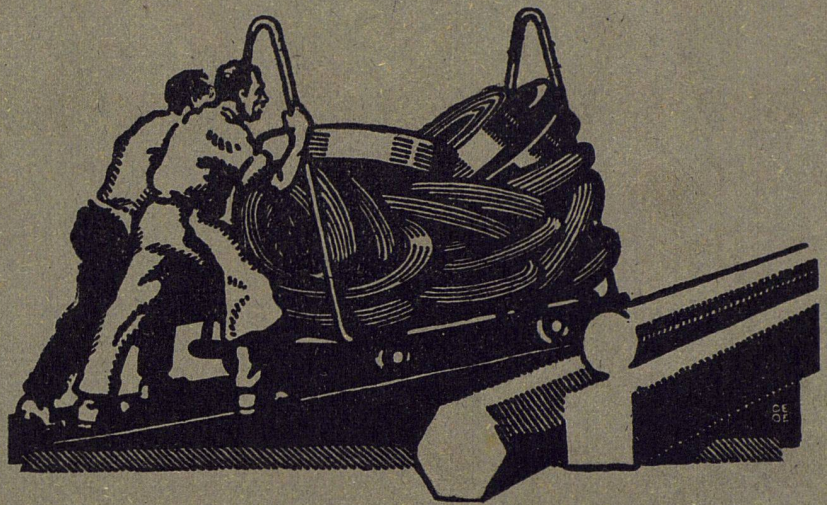
**DIE GARTENKUNST** erörtert alle wichtigen Fragen und Ereignisse auf dem Gebiete der Gartenkunst und Gartentechnik, des gemeinnützigen Gartenwesens im weitesten Umfange, des Städtebaues, des Friedhofwesens. Sie sucht in gleicher Weise fördernd einzugreifen auf den verwandten Gebieten der Landesverschönerung, der Waldästhetik, der Erhaltung landschaftlicher Schönheiten, der Natur- und Kunstdenkmäler. Zu ihren langjährigen Mitarbeitern zählt die »Gartenkunst« Künstler, Kritiker und Forscher, Männer der Verwaltung und Wirtschaft, Fachleute und Gartenfreunde.

AUS DEM INHALT

VON HEFT 3: *Karl Maria Grimme*: Der Flachlandgarten, der Berggarten / *Otto Valentien*: Die Erhaltung der alten Nidda / *Alwin Seifert*: Die deutsche Rosenschau 1929 in Koburg / Bücherschau / *O. Diekmann*: Urnenfriedhof in Jena / 25 Abbildungen

VERLANGEN SIE EIN PROBEHEFT!

**KLINKHARDT & BIERMANN / VERLAG / LEIPZIG**



# EISEN UND STAHL

blank und präzise gezogen, rund, vierkant, sechskant und andere Profile • Spezialqualitäten für Schraubenfabrikation und Fassondreherei • Blanke Stahlwellen, komprimiert oder abgedreht • Blankgewalztes Bandeisen und Bandstahl, bis zu 350 mm Breite • Verpackungs-Bandeisen

## VEREINIGTE DRAHTWERKE A.G. BIEL