

**Zeitschrift:** Das Werk : Architektur und Kunst = L'oeuvre : architecture et art  
**Band:** 16 (1929)  
**Heft:** 7

## **Werbung**

### **Nutzungsbedingungen**

Die ETH-Bibliothek ist die Anbieterin der digitalisierten Zeitschriften. Sie besitzt keine Urheberrechte an den Zeitschriften und ist nicht verantwortlich für deren Inhalte. Die Rechte liegen in der Regel bei den Herausgebern beziehungsweise den externen Rechteinhabern. [Siehe Rechtliche Hinweise.](#)

### **Conditions d'utilisation**

L'ETH Library est le fournisseur des revues numérisées. Elle ne détient aucun droit d'auteur sur les revues et n'est pas responsable de leur contenu. En règle générale, les droits sont détenus par les éditeurs ou les détenteurs de droits externes. [Voir Informations légales.](#)

### **Terms of use**

The ETH Library is the provider of the digitised journals. It does not own any copyrights to the journals and is not responsible for their content. The rights usually lie with the publishers or the external rights holders. [See Legal notice.](#)

**Download PDF:** 01.04.2025

**ETH-Bibliothek Zürich, E-Periodica, <https://www.e-periodica.ch>**



Die besten  
**Kühlanlagen-Isolierungen**  
können nur mit  
**Expansit-Korksteinplatten**  
erstellt werden

In der Schweiz allein über **2000** Anlagen mit Expansit-Korkstein isoliert,  
darunter solche mit über **7000 m<sup>2</sup>** isolierter Fläche.

Wir warnen vor Nachahmungen, die unter ähnlich klingenden Namen angeboten werden.  
Echte Expansit-Korksteinplatten sind unübertreffbar.

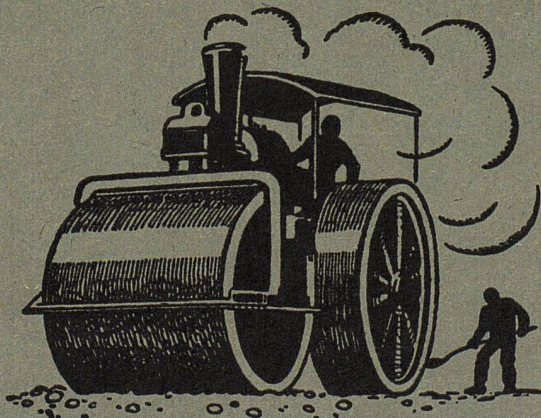
Einzigste Bezugsquelle:

**WANNER & CO. A.-G., HORGEN**

Grösstes und leistungsfähigstes Unternehmen der Isolierbranche.

## **WALZARBEITEN**

**MIT UND OHNE MATERIALLIEFERUNG**



Bogenpflaster • Dermalbeläge • Oberflächenteerungen  
Gussasphalt • Walzenvermietungen • Mexphaltbeläge  
Pflastersteine • Teermakadambeläge • Nacoviabeläge  
Strassenwalzungen • Bitumuls-Kalt-Spramexierungen  
Stampfasphalt

**SCHWEIZ. STRASSENBAU-  
UNTERNEHMUNG A. G.**

**ALPNACH**

Bahnhofplatz  
Telephon 7

**BERN**

Laupenstr. 8  
Tel. Bollw. 34.33

**ZÜRICH**

Steinwiesstr. 40  
Tel. Hott. 43.81

**LAUSANNE**

Rue D'Etraz 20  
Téléphone 20.28

**OLTEN**

Solothurnerstr. 4  
Telephon 7.88

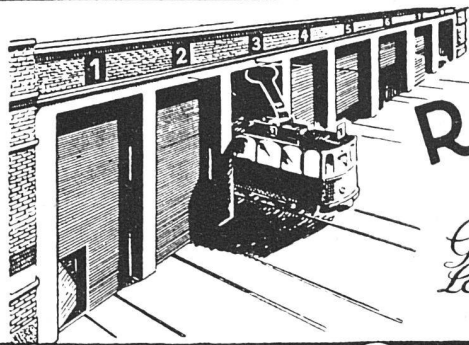
**BASEL**

Rheinländerstr. 3  
Tel. Safran 23.90

**CHUR**

Unt. Bahnhofstr. 230-31  
Telephon 147





PEB  
PRA

# ROLLTORE

AUS HOLZ

*für*  
*Garagen Remisen,*  
*Lagerhallen sind solid*  
*und isolieren gut*

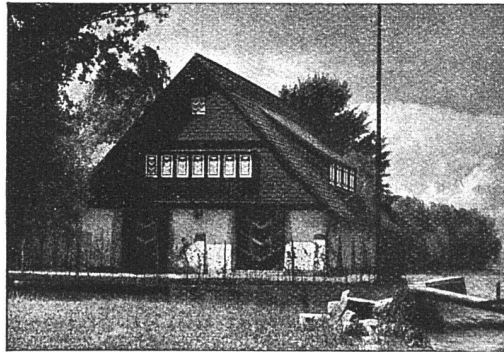
*Wilh. Baumann Rolladenfabrik Horgen*

# Alea-Fassaden-Farben

der Alea-Farbenfabrik A. G., Sargans

für den zeitgemässen frohen Anstrich der Häuser

## BAUBEDARF ZÜRICH A.G.



*Eternit-Bedachungen, äussere Wandverkleidungen, Innenbau*  
*Eternit-Installations- und Druck-Röhren, Garagen*

# ETERNIT NIEDERURNEN

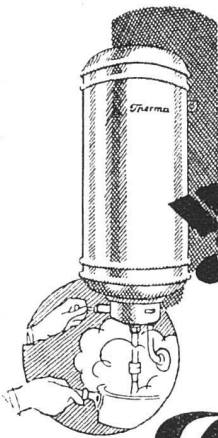
# Terner & Chopard, Ingenieure

Zürich, Bahnhofstrasse 72  
Tel. Selnau 83.25

## Armierter Beton

Moderner Holzbau

Eisenkonstruktionen



Weit über  
die Hälfte

der in der Schweiz im Ge-  
brauche stehenden elek-  
trischen Wärme-Appa-  
rate tragen die Marke

### Therma

Wissen Sie, daß dies der überzeugendste  
Beweis für die überlegene Qualität und  
Zweckmäßigkeit der Therma-Fabrikate ist.

Erhältlich bei jedem Elektrizitätswerk  
und bei jeder Elektro-Installationsfirma

„Therma“ A.G. Schwanden (Glarus)

VORTEILHAFTESTE  
BEZUGSQUELLE FÜR  
**Espagnoletten**

Solide & bequemste  
FENSTER, TÜREN  
und  
JALOUSIEVERSCHLÜSSE

Kurze Lieferfrist  
genau passende  
Ausführung. Vergl.  
Sie Offerte von:

REKLAME  
FAUCC  
LUGANO

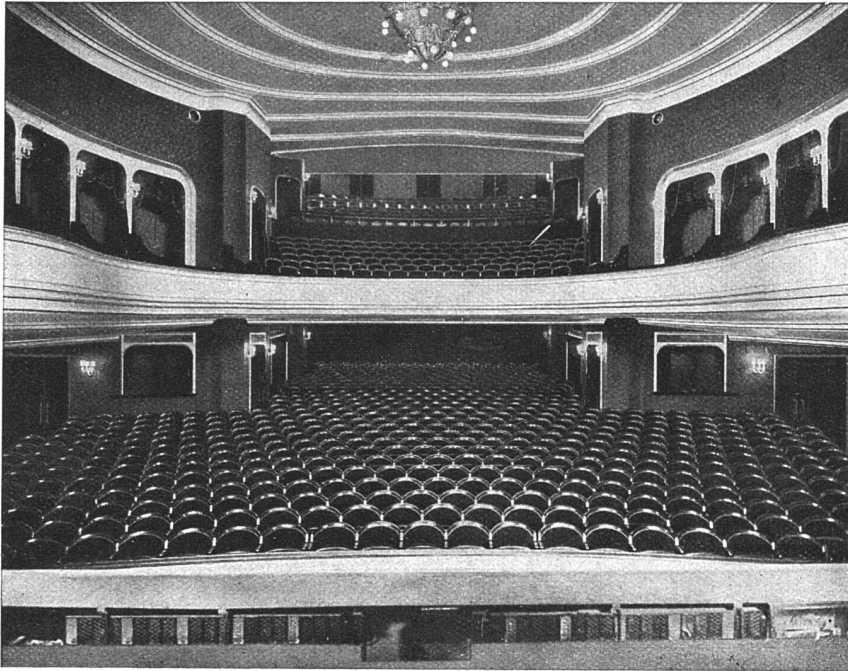
**U. SCHARER & SÖHNE,**  
BAUBESCHLÄGEFABRIK  
**MÜNSINGEN (BERN)**

# Joh. Müller

Centralheizungen  
als Spezialität

RÜTI (ZCH) TEL. 30 • ZÜRICH 1. BELLEVUE. TEL. HOTTINGEN 324 • CHUR. TEL. 160

# A.=G. Möbelfabrik Horgen=Glarus in Horgen



Neues Schauspielhaus Zürich / 1000 Sitzplätze / Möbliert 1926

ERSTE SCHWEIZER SPEZIALFABRIK FÜR BESTUHLUNGEN ALLER ART

Die Existenzfrage für jüngere, selbst tüchtige

## Ingenieure, Architekten, Baufachleute

gestaltet sich heutzutage immer schwieriger. Bei den bestehenden guten Ingenieurs- und Architekturbureaux und bei den so leistungsfähigen Bauunternehmungen ist die Gründung einer eigenen, wirklich lohnenden Existenz nahezu eine Unmöglichkeit geworden. Trotzdem bieten sich für rührige, umsichtige Elemente immer wieder Gelegenheiten, sich selbständig zu machen.

Wir bieten Ihnen eine Chance, sich ein Einkommen zu sichern, das nur in ganz gut beschäftigten Unternehmungen möglich ist. Es handelt sich um die Gründung einer A.G. zum Vertrieb und Fabrikation neuzeitlicher Baumaterialien amerikanischer Provenienz, die von allen konsultierten Architekten als bevorzugte Spezialitäten beurteilt werden und in denen nachweisbar sehr hohe Umsätze zu erzielen sind. Das Unternehmen sollte mit 200 Mille gegründet werden.

In Frage kommen keine passiven Geldgeber, sondern nur rührige, tüchtige, jüngere Kräfte, die sich aktiv in dem Unternehmen betätigen und als Aktionäre so die beste Kontrolle über ihre eigene Einlage ausüben und durch zielbewusstes Arbeiten dem Unternehmen dienen.

Offerten unter Chiffre C. G. B. an den Verlag der Zeitschrift „Das Werk“

Berücksichtigen Sie die Inserenten Ihrer Zeitschrift

III

# UTO

## Aufzug- und Kranfabrik A.G., Altstetten-Zürich

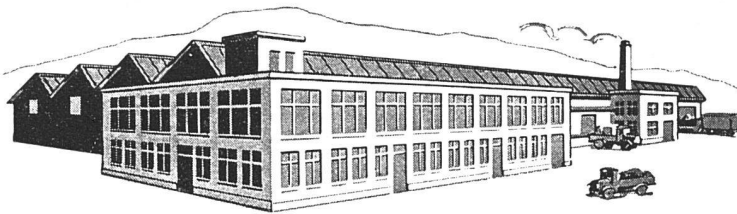
Elektrische Aufzüge für jeden Zweck. Modernste Ausführung

Automat. Feineinstellung

Elektr. Flaschenzüge

Kranen

Transportanlagen

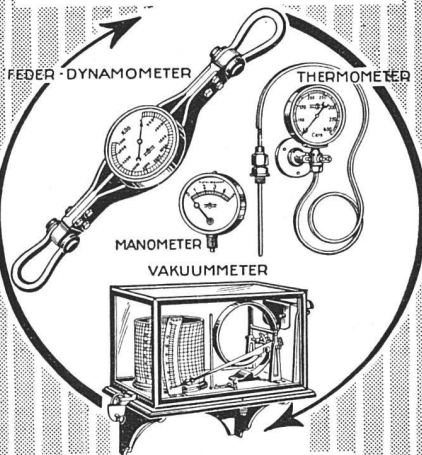


Fabrik Badenerstrasse. Telefon Uto 53.10



Schutzmarke

### MESSINSTRUMENTE



### ARMATUREN

## Manometer A.-G. Zürich

Armaturenfabrik  
Stampfenbachstrasse 61



**SPENGLERARBEITEN**  
**DACHDECKERARBEITEN**  
**ASPHALTARBEITEN**  
**INSTALLATIONEN**  
**IN GAS UND WASSER**  
**SANITÄRE ANLAGEN**  
**IN SOLIDER UND SAUBERER**  
**AUSFÜHRUNG**

### EUBÖLITH-FUSSBÖDEN

*bestens bewährt für Fabriken, Geschäftshäuser, Schulen, Spitäler, Bureaux, mit und ohne Korkisolierung*

\*

### EUBÖLITH-LINOLEUM-UNTERLAGEN

\*

### PILOKOLLAN

*Maschinenbefestigung ohne Schrauben und Bolzen*

## EUBÖLITHWERKE A.G., OLTEN



Gegründet im Jahre 1889

# J.J. WEILENMANN • BAUMEISTER

Pflanzschulstrasse 29 ZÜRICH 4 Telefon Selnau 30.60  
übernimmt

## NEU- UND UMBAUTEN JEDER ART

Zement- und Eisenbetonarbeiten, Fassadenrenovationen, Reparaturen, Aufbrucharbeiten mit  
Ingersoll-Rand-Kompressor, Schwemmkanalisationsanschlüsse.



# TÜRSCHONER AUS CELLULOID

**EMIL SCHLUND**  
CELLULOIDWAREN-FABRIK  
ALTSTETTEN-ZÜRICH  
TELEPHON UTO 5009

**UBERNAHME GANZER BAUTEN**



# JAKOB SCHERRER

Bleicherweg 26 • Zürich 2 • Telephon Uto 2371

## SPENGLEREI • QUALITÄTSARBEITEN

Ausführung sämtlicher Spenglerarbeiten am neuen Aufnahmegebäude  
Zürich-Engle und an den Perrondächern Zürich-Wiedikon

## KITTLOSE VERGLASUNGEN

nach eigenem bewährtem System mit Bleibanden

Berücksichtigen Sie die Inserenten Ihrer Zeitschrift

V



# Moderne Teppiche

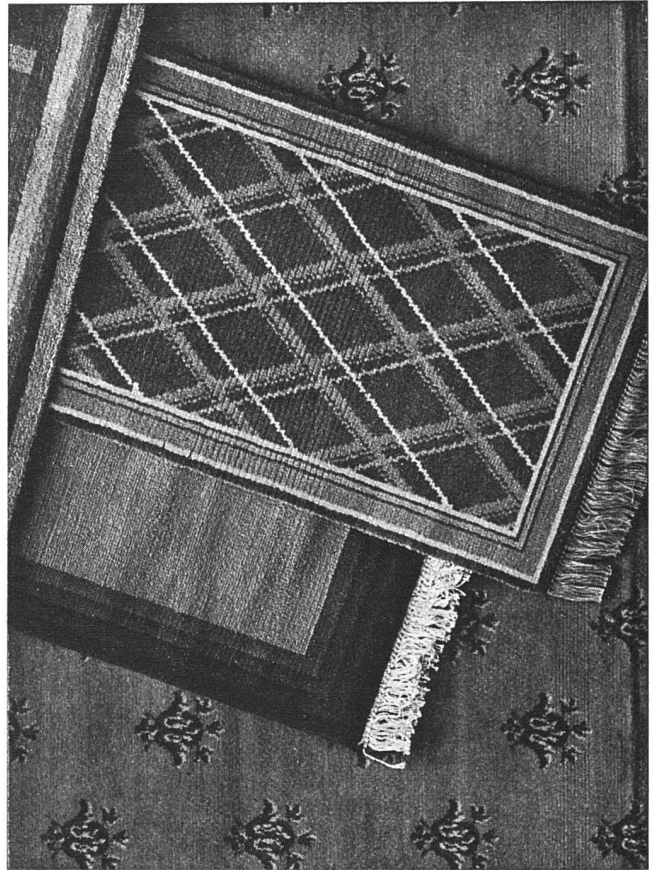
Was die neuzeitliche Kunst  
der Inneneinrichtung an  
Teppichen, Vorlagen, Läu-  
fern usw. Schönes geschaf-  
fen hat, ist in unserer Aus-  
wahl vertreten



**Schuster**

Schuster & Co., Zürich

Bahnhofstr. 18, beim Paradeplatz  
St. Gallen, Multergasse 14



GESELLSCHAFT DER L. VON ROLL'SCHEN EISENWERKE  
FILIALE: **EISENWERK CLUS** KT./SOLOTHURN

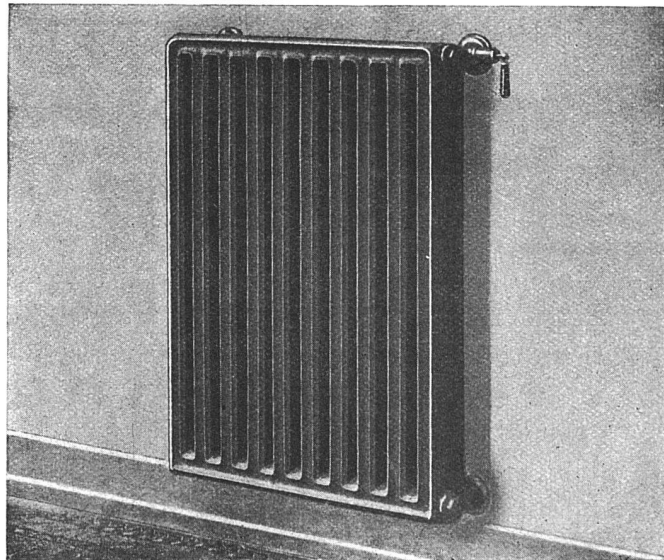


Radiator  
für freie  
Aufstellung

Wirksam,  
sauber und  
zweckmässig

Strahlung  
nach vorn

Luft-  
wärmende  
Rückseite



Beste  
Ausführung  
erfordert  
Wandfüsse  
und  
verdeckte  
Anschlüsse  
Spezialhahn  
(Oederlin)  
und  
Rücklauf-  
Ver-  
schraubung

«**COLUMBUS**» SONDER-RADIATOR + Patent