

**Zeitschrift:** Das Werk : Architektur und Kunst = L'oeuvre : architecture et art  
**Band:** 16 (1929)  
**Heft:** 9

## **Werbung**

### **Nutzungsbedingungen**

Die ETH-Bibliothek ist die Anbieterin der digitalisierten Zeitschriften. Sie besitzt keine Urheberrechte an den Zeitschriften und ist nicht verantwortlich für deren Inhalte. Die Rechte liegen in der Regel bei den Herausgebern beziehungsweise den externen Rechteinhabern. [Siehe Rechtliche Hinweise.](#)

### **Conditions d'utilisation**

L'ETH Library est le fournisseur des revues numérisées. Elle ne détient aucun droit d'auteur sur les revues et n'est pas responsable de leur contenu. En règle générale, les droits sont détenus par les éditeurs ou les détenteurs de droits externes. [Voir Informations légales.](#)

### **Terms of use**

The ETH Library is the provider of the digitised journals. It does not own any copyrights to the journals and is not responsible for their content. The rights usually lie with the publishers or the external rights holders. [See Legal notice.](#)

**Download PDF:** 17.03.2025

**ETH-Bibliothek Zürich, E-Periodica, <https://www.e-periodica.ch>**

**Keller u. Cie. Pfungen**  
TELEPHON N°7

**Dachziegelwerk Frick**  
TELEPHON N°28

**Ziegelei Paradies**  
TEL. SCHAFFHAUSEN 461

empfehlen ihre bestbewährten Fabrikate

## Backsteine aller Sorten

<p><b>Bestkonstruierte Spezialsteine</b> ohne durchgehende Steine schon für 25 und 30 cm Dicke und von Autoritäten anerkannt vor- teilhaft in der Ausführung</p>	<p><b>Hohlsteine und Lamellen</b> Patent Nr. 110893 für <b>Hohlkörperdecken</b> mit garantiert bester Isolation</p>
--	---

**Rohbausteine    Hourdis    Bodenplatten**

Anerkannt unübertroffene, absolut frostbeständige

<p><b>Pfannenziegel mit Doppelfalz</b> in zwei verschiedenen Modellen</p>	<p><b>Doppelfalz-Ziegel</b> Mulden- und Herz-Ziegel, sowie Modell Altkirch</p>
<p><b>Biberschwanzziegel</b> Patent Nr. 70876</p>	<p><b>Strangfalz-Ziegel</b> (Hohlstrangfalz und Modell Thun)</p>

Naturrot oder in beliebiger Nuance altfarbig engobiert!

\* Für alle Bedachungsmaterialien werden die **weitestgehenden Garantien** geleistet

# Verzeichnis der ständigen Inserenten der Zeitschrift «Das Werk»

## Asphalt:

Asphalt-Emulsion A.-G., Schlieren  
E. R. Zetter & Co., Solothurn

## Aufzüge:

Uto A.-G., Altstetten-Zürich  
Schweizerische Wagons- und Aufzügefabrik A.-G., Schlieren  
Schindler & Co., Luzern  
August Lerch, Oetenbachgasse 5, Zürich (Briefaufzüge)  
Otis Aufzugswerke, Zürich

## Banken:

Schweizerische Volksbank, Generaldirektion Bern und 51 Niederlassungen  
Schweiz. Bankgesellschaft, Zürich

## Baubeschläge:

U. Schärer & Söhne, Münsingen (Bern)  
F. Bender, Oberdorfstr., Zürich  
B. Henning, Seestr. 322, Zürich  
Jakob Scherrer, Bleicherweg 26, Zürich  
H. Staub & Co., Seefeldstr. 71, Zürich  
Max Ulrich, Niederdorfstr. 20, Zürich

## Baugeschäfte:

Baugeschäft Muesmatt A.-G., Bern  
Schweiz. Strassenbau-Unternehmung A.-G., Bern  
Gribi & Co., Burgdorf  
Hans Meier & Co., Niedergösgen

Hch. Hatt-Haller, Zürich

W. Stäubli, Zurlindenstr. 115, Zürich

J. J. Weilenmann, Zürich 4

## Baumaschinen:

Buss A.-G., Basel  
Gesellschaft der L. von Roll'schen Eisenwerke, Gerlafingen  
Franz Stirnimann, Olten

## Baumaterialien:

Carl Richner, Aarau  
K. Winkler & Co., Altstetten-Zürich  
Gebr. Demuth, Baden  
Cristofoli, Indri & Co., Allschwilerstr. 25, Basel  
Baustoffe Bern, K. A. G., Bern  
C. Gartenmann & Cie., Bern  
Hirschi-Baumann A.-G., Waisenhausstr. 18/20, Bern  
Rauch's Reform-Rabitzwerk, Bützberg (Bern)  
Gesellschaft der L. von Roll'schen Eisenwerke, Clus  
Contex S. A., Genf  
Weibel & Co., Gloten  
A. Gamma, Gurtnehen  
Schmidheiny & Co., Heerbrugg (St. Gallen)  
Baumaterial A.-G., Luzern  
Baumann & Bittig, Männedorf  
Oesterr. Amerik. Magnesit A. G., Radenthein/Kärnten  
F. Béguin, Lausanne  
B. & C. Caprez, Chur/Arosa

## H. Staub & Co.

**ZÜRICH 8**  
Seefeldstrasse 71



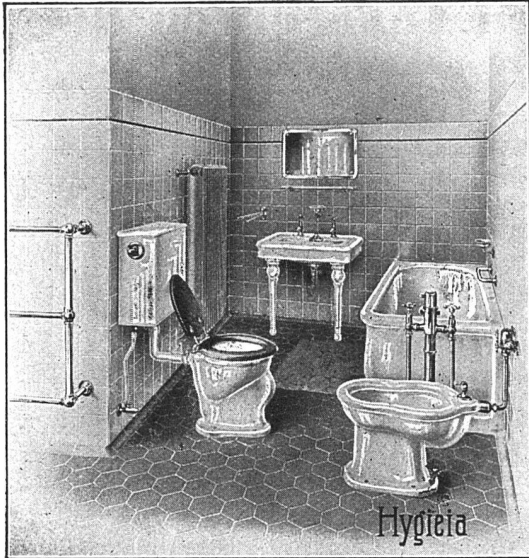
Spezialität:  
**Feine Baubeschläge**  
in allen Stilarten



**AKTENSCHRANK**  
mit automatischen Einschiebetüren  
⊕ Patent Nr. 123694

**STAHLMÖBEL**

**UNION-KASSENFABRIK A.-G.**  
*Spezialfabrik für modernen Kassen- und Tresorbau*  
ZÜRICH • GESSNERALLEE 36



MODERNE, ERSTKLASSIGE  
**SANITÄRE UND  
 HEIZTECHNISCHE  
 ANLAGEN**

REFERENZEN IM IN- UND  
 AUSLAND

GEGRÜNDET 1903

**LEHMANN & CIE • ZÜRICH 8**  
 SEEFELDSTRASSE 80 • TELEPHON HOTTINGEN 40.55

**BAUGESCHÄFT MUESMATT A. G. BERN**

FABRIKSTRASSE 14 / TELEPHON „BOLLWERK“ 1464

*Spezialgeschäft für Zimmerei, Schreinerei und Fensterfabrikation, Parqueterie  
 Ausführung von Chalets, innerer und äusserer dekorativer Holzarbeiten, Zimmereinrichtungen*

MECHANISCHE BAUSCHREINEREI UND  
 FENSTERFABRIK

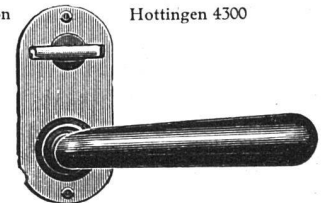
**GASSER & ZOIS  
 ZÜRICH 3**

203 Ämtlerstrasse    Telephon Selnau 54.12

**MAX ULRICH**

ZÜRICH / NIEDERDORFSTRASSE 20

Telephon                      Hottingen 4300



**BAUBESCHLÄGE**

Amerikanische Schlösser und Türschliesser

**INSTALLATIONS-WERKE A. G.**

RORSCHACH · WINTERTHUR · ZÜRICH

*Ausführung von elektr. Fussbank-Kirchenheizungen  
 Zentralheizungen, Dampfheizungen aller Systeme, Warmwasser-  
 bereitungen, Gas- und Wasserversorgungen*

#### Baumaterialien:

Ing. Eugen Meyer, Basel  
W. Wenk, Zürich  
Lägersteinbruch A.-G., Regensburg  
E. R. Zetter & Co., Solothurn  
A.-G. Ofenfabrik Sursee in Sursee  
Spezialbeton A.-G., Stadt/St. Gallen  
Kander Kies- und Sand A.-G., Thun  
Bernhard Hitz, Uster  
Georg Streiff & Co., Winterthur  
A. Werner-Graf, Winterthur  
Welton & Baumaterial A.-G. Zofingen  
Baubedarf Zürich A.-G., Bahnhofstr. 100, Zürich  
August Büchele & Co., Haldenstr. 46, Zürich  
Gips-Union A. G., Seidengasse 9, Zürich  
Rubag, Rollmaterial u. Baumaschinen A. G., Zürich 1  
Sponagel & Co., Sihlquai 139/143, Zürich

#### Bau- und Kunstschlosserei:

C. Stängel, Weitegasse 6, Zürich

#### Bedachungen:

C. Gartenmann & Cie., Bern  
Bernhard Hitz, Uster  
Felix Binder, Holderstr. 10, Zürich  
Hch. Fretz, Rotbuchstr. 1a, Zürich  
Meynadier & Co., Klausstr. 35, Zürich  
Ziegel A.-G., Schweizergasse 6, Zürich

#### Beizarbeiten:

J. & P. Gsell, Krummgasse 8, Zürich

#### Beleuchtungskörper:

Ritter & Uhlmann A.-G., Basel  
E. Sanzenbacher, Basel  
«Hella», Bühlstr. 59, Bern  
Broncewarenfabrik A.-G., Turgi  
Baumann, Koelliker & Co. A. G., Füsslistr. 4, Zürich  
Paul Eberth & Co., Bahnhofstr. 26, Zürich  
Emil Thoma, Werdemühleplatz 2, Zürich

#### Boiler:

Fr. Sauter A.-G., Schorenweg, Basel, Tuggener-  
strasse 3, Zürich  
Benz & Co., Zürich 6  
Jul. Müller-Höhn, Zürich

#### Bühnen-Einrichtungen und Dekorationen:

Alb. Isler, Theatermaler, Zürich

#### Dekorations- und Flachmalerei:

E. Stettbacher, Wiesenstr. 14, Zürich

#### Drechslerei

E. Weidmann & Cie., Basel

#### Edelputz:

Kaspar Winkler & Co., Altstetten-Zürich  
Terrazzo & Jurasit-Werke A.-G., Bärschwil  
Watproof-Werke A.-G., Bern  
G. Hostettler & Co., Bern  
Contex S. A., Genf  
Hans Zimmerli, Hohlstr. 301, Zürich

#### Eisenbeton:

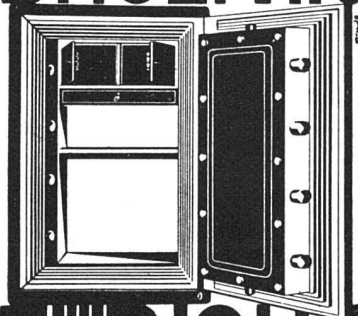
Terner & Chopard, Bahnhofstr. 72, Zürich



Schöne  
**Tapeten**  
von  
**R. Heusser.**  
Tapetengeschäft  
**St. Gallen**  
WEBERGASSE



**Stoffstoren  
u. Marquisen**  
*Spezialität:*  
**Stoffstoren mit autom. Ausstellarm**  
**KARL ZIMMERMANN**  
Dasserwerkstr. 27 **BERN** Tel. Christ. 4526  
Vertreter für die Kantone Waadt und Wallis:  
**ALEXIS MAYOR, LAUSANNE**  
Monpas 2



**BAUER-AG**  
**ZÜRICH 6**  
Bau von  
Kassenschränken  
Bücherschränken  
Panzer Türen  
Tresoranlagen

**SIKA**

macht Beton, Mauermörtel, Zementgüsse, äussern und innern Wandputz wasserdicht und dichtet selbst Wasserinfiltrationen und Wassereinbrüche unter Garantie

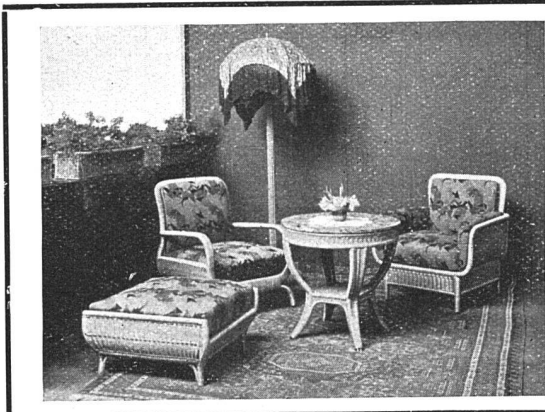
**KASPAR WINKLER & CO.**

Altstetten-Zürich / Fabrik chemisch-bautechnischer Produkte

TELEPHON UTO 50.04 / TELEGR. „SIKA“ ZÜRICH

Beziehen Sie sich bitte stets auf »Das Werk«

XLVII

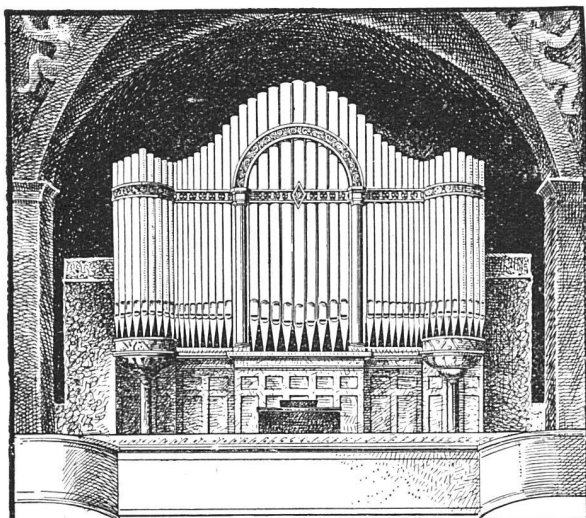


# ROHRMÖBEL

zu Fabrikpreisen

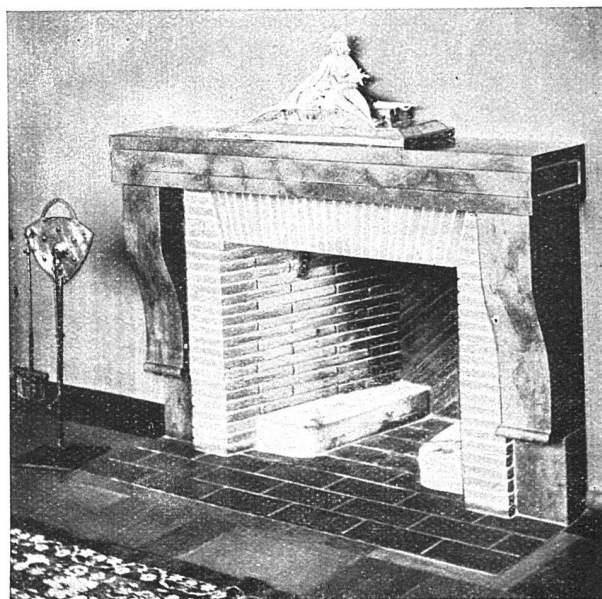
Rohrindustrie Rheinfelden

KATALOGE

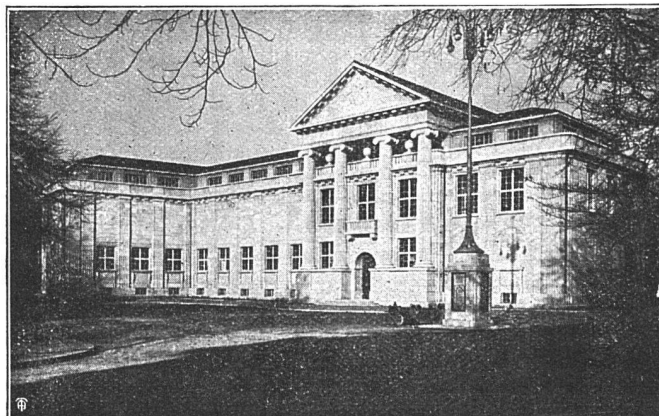


## ORGELBAU A. - G. WILLISAU

MODERNSTE & BESTEINGERICHTETE  
ORGELBAUANSTALT DER SCHWEIZ  
VERLANGEN SIE KOSTENVORSCHLÄGE



**W. MÜLLER ZÜRICH 2**  
**OFENFABRIK** RIETERSTRASSE 53  
SPEZIALIST IM BAU OFFENER KAMINE  
QUALITÄT IN MATERIAL UND ARBEIT



## Laufener Kalk -steinbrüche

Steinhauerarbeiten  
von der einfachsten bis zur  
feinsten Ausführung

**CUENI & CIE • LAUFEN**  
Telephon 119

Museum Winterthur - Rittmeyer & Furrer, Architekten

**Eisen und Stahl:**

Vereinigte Drahtwerke A. G., Biel

**Eisenkonstruktionen:**

Karl Zimmermann, Wasserwerkstr. 27, Bern  
A.-G. der Eisen- und Stahlwerke Schaffhausen

**Elektrische Energie:**

Bernische Kraftwerke A. G., Bern

**Elektrische Apparate:**

A. G. Kummler & Matter, Aarau  
Fr. Sauter A.-G., Schorenweg, Basel, Tuggenerstr. 3  
Zürich

Therma A.-G., Schwanden

Fabrik elektr. Oefen und Kochherde, Sursee

**Elektrische Licht- und Kraftanlagen:**

Ritter & Uhlmann A. G., Klarastr. 4, Basel  
Baumann, Koelliker & Co. A. G., Füsslistr. 4, Zürich  
Kaegi & Egli, Stauffacherplatz, Zürich  
Pfenninger & Co., Dubsstr. 36, Zürich  
F. Wiethaus, Feldeggstr. 32, Zürich

**Escalatoren:**

Otis Aufzugwerke, Zürich

**Espagnoletten:**

U. Schärer & Söhne, Münsingen (Bern)

**Etagenheizung:**

A.-G. Ofenfabrik Sursee in Sursee

**Eternit:**

Schweiz. Eternitwerke A.-G., Niederurnen

**Euböolith-Fussböden:**

Euböolithwerke A.-G., Olten

**Farben:**

Chr. Schmidt, Keim'sche Mineralfarben, Hafner-  
strasse 49, Zürich  
Ernst Stettbacher, Wiesenstr. 14, Zürich

**Fahrtreppen:**

Otis Aufzugwerke, Zürich

**Fenster:**

Kamer-Herber & Co., Neustadtstr. 24a, Luzern  
Ernst Göhner, Hallenstr. 15/17, Zürich

**Feuerlösch-Apparate:**

Minimax-Gesellschaft, Zürich

**Flaschenzüge:**

Uto A.-G., Altstetten-Zürich

**Gartenanlagen:**

J. Schweizer, Glarus  
J. Bächtiger, Gossau (St. Gallen)  
W. Wartmann, Hofstetten, St. Gallen  
J. Schwitler, Kriens-Luzern  
A. Vivell, Olten  
Otto Froebels Erben, Hofackerstr. 58, Zürich  
Gebrüder Mertens, Jupiterstr. 1, Zürich

**Gasherde:**

A.-G. Ofenfabrik Sursee in Sursee  
Benz & Co., Zürich 6  
A. Storrer, Walchestr. 34, Zürich

**Gerüste:**

Gerüstgesellschaft A.-G., Steinwiesstr. 86, Zürich

**Gesundheitstechnische Anlagen:**

Benz & Co., Zürich 6

**Gips und Stukkatur:**

Fritz Grob, Drahtzugstr. 8, Zürich



## Rauch's Reform-Rabbit

Bester Putzmörtelträger

für Verputz von Wänden, Decken, Säulen, Gewölben etc.  
Leicht, biegsam, rost- und feuersicher, isolierend  
in Rollen von 10 m., 15, 20, 25 u. 100 cm.

### Rauch's Reform-Rabbitwerk Bützberg (Bern)

**DIE NEUE BAUWEISE**  
ERFORDERT BEI GERINGSTEM KOSTENAUFWAND  
SOLIDES, WETTERFESTES, FEUERSICHERES MATERIAL \*  
**DIE**  
**WELTON-BAUPLATTE**  
ERFÜLLT IN JEDER HINSICHT DIESE BEDINGUN-  
GEN, SIE IST DIE BAUPLATTE DER ZUKUNFT! \*\*

**VERBAND SCHWEIZ. WELTON-FABRIKANTEN**  
WEIBEL & CO. WIDMER SÖHNE A. GAMMA  
GLOTEN-SIRNACH ZOFINGEN GURTNELLEN  
< THURGAU > < AARGAU > ZÜRICH

Beziehen Sie sich bitte stets auf »Das Werk«



**GRIBI & CIE. A.G.**  
**BAUGESCHÄFT, BURGDORF**

Telegrammadresse: Dampfsäge / Telephon 65  
 Privattelephon 678

\*

Hoch- und Tiefbauunternehmung · Armierter Beton  
 Holz- und Schwellenhandlung  
 Imprägnieranstalt · Zimmerei und Gerüstungen

**CHALETBAU**

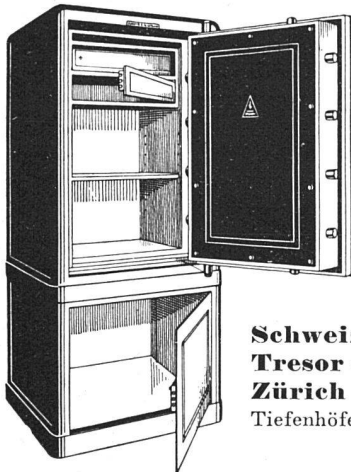
Hetzerlizenz für den Kanton Bern  
 Mechanische Bau- und Kunstschreinerei  
 Übernahme ganzer Bauten

**Aus  
 armiertem**



**Hartbeton**

**Tresortüren, Geld- und Aktenschränke  
 in modernster Konstruktion**



Behördlich geprüfte aussergewöhnliche Sicherheit  
 gegen Feuer, Sturz, Einbruch besonders  
 gegen die stets wachsende Aufschwemmsgefahr

**Schweizerische  
 Tresor Gesellschaft  
 Zürich**

Tiefenhöfe 8, Tel. Sel. 44.40

Bitte verlangen Sie unsere interessante Broschüre A 8



**SPENGLERARBEITEN  
 DACHDECKERARBEITEN  
 ASPHALTARBEITEN  
 INSTALLATIONEN  
 IN GAS UND WASSER  
 SANITÄRE ANLAGEN  
 IN SOLIDER UND SAUBERER  
 AUSFÜHRUNG**

**SYSTEM „FORTUNA“**

**Glas Beton**  
*begehbar*

*solide und vorteilhafte Ausführung*

**WALTHER & MÜLLER  
 BERN**

TELEPH. BOLLWERK 4912 / EIGENES TECHN. BUREAU

L

Berücksichtigen Sie die Inserenten Ihrer Zeitschrift



**Glas-Dachbau:**

Walther & Müller, Bern

**Glas-Oberlichter:**

Rob. Looser & Cie., Badenerstr. 41, Zürich

**Glocken:**

Glockengiesserei Rüetschi A.-G., Aarau

**Gummi:**

Naef & Specker Gummi A.-G., Zürich

**Gusseisen:**

Gesellschaft der L. von Roll'schen Eisenwerke, Clus

Gesellschaft der L. von Roll'schen Eisenwerke,

Gerlafingen

Aktiengesellschaft der Ofenfabrik Sursee, Sursee

**Heisswasser-Apparate:**

Fr. Sauter A.-G., Schorenweg, Basel, Tuggenerstrasse 3, Zürich

Fabrik elektr. Oefen und Kochherde, Sursee

Benz & Co., Zürich 6

A. Storrer, Walchestr. 34, Zürich

**Heizungen, elektrische:**

Fabrik elektr. Oefen und Kochherde, Sursee

E. Egli, Scheuchzerstr. 44, Zürich

**Heizungsanlagen:**

Moeri & Co., St. Karlstr. 15, Luzern

Lehmann & Cie., Bern, Zofingen,

St. Gallen, Lugano

Joh. Müller, Rüti-Zürich

A.-G. der Ofenfabrik Sursee in Sursee

Installationswerke A. G., Winterthur-Rorschach-Zürich

Gebr. Sulzer A. G., Winterthur

Gustav Bodmer & Co., Holbeinstr. 22, Zürich

Fritz Lang & Cie., Manessestr. 190, Zürich

Heinrich Lier, Badenerstr. 440, Zürich

Gebr. Lincke A. G., Ausstellungsstr. 25, Zürich

Jos. Rothmayr, Gessnerallee 40, Zürich

Strelbelwerk G. m. b. H., Torgasse 2, Zürich

**Herde:**

A.-G. Ofenfabrik Sursee in Sursee

A. Storrer, Walchestr. 34, Zürich

**Holz, konserviertes:**

Schweiz. Gesellschaft für Holzkonservierung A. G., Zofingen

**Hotelküchenanlagen:**

Aktiengesellschaft der Ofenfabrik Sursee, Sursee

**Jalousieläden:**

W. Baumann, Horgen

**Ingenieur-Bureaus:**

E. O. Knecht, Seefeldstr. 27, Zürich

E. Rathgeb, Stampfenbachstr. 69, Zürich

Terner & Chopard, Bahnhofstr. 72, Zürich

**Kälte-Maschinen:**

Audiffren Singrün Kälte-Maschinen A.-G., Basel

A.-G. der Maschinenfabrik Escher, Wyss & Co., Zürich

Frigidaire A.-G., Bahnhofstr. 58, Zürich

**Kamine:**

Kaminwerk Allschwil, Allschwil

Baukontor A. G., Verkaufsbureau der Kaminwerke

Allschwil A. G., Bundesgasse 20, Bern

Ziegel A.-G., Schweizergasse 6, Zürich

**Kassen und Tresors:**

J. & A. Steib, Basel

A. & R. Wiedemar, Neuengasse 24, Bern



**ZENTRAL HEIZUNGEN**  
 Ventilations-, Trocknungs- & Warmwasserbereitungsanlagen,  
**MOERI & CIE LUZERN**

*Fr. S.*  
**350**



*kostet die neue ADLER MOD. 30. Sie hat gleiche Tastatur, gleiche Umschaltung, gleiche Walzenbreite wie grosse Maschinen, die das Doppelte kosten. Wenn in Monatsraten à Fr. 20.— ist der Preis Fr. 375.—. Prospekte durch den Generalvertreter W. Häusler-Zepf, Olten*



**„Hartmann“-Tor geht leicht empor!**  
 Beliebte pat. Garagetüre mit Holzfüllung  
 Prosp. u. Zeugnisse durch  
**HARTMANN & CO. Biel**



**SCHOFER**  
**U. ISOLIT**  
**KAMINE**  
*mit ihren grossen Vorteilen*  
**fabriziert nur**  
**KAMIN-WERK ALLSCHWIL®/BASEL**

BRUNNER-PROPAGANDA

Spezialbeton A.G.

Staad (St. Gallen)



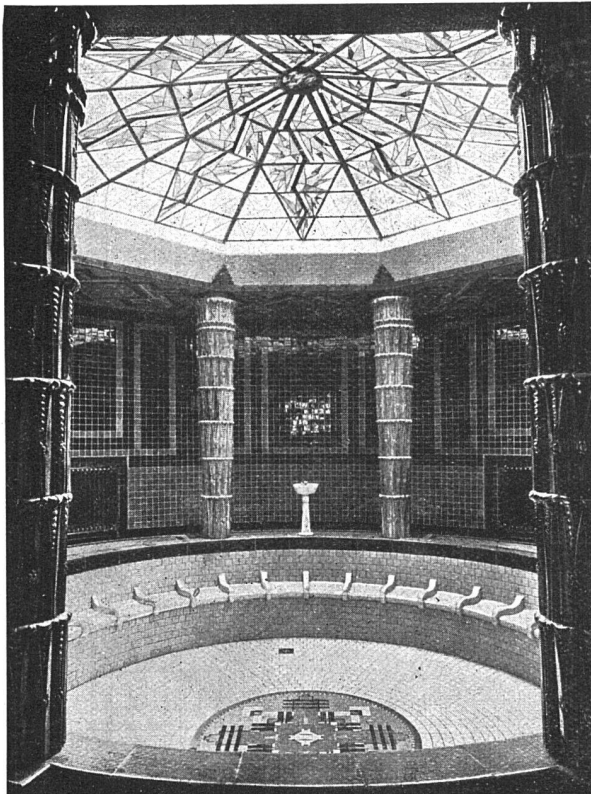
Kunststeinwerke

Telephon Nr. 34

Wir fabrizieren mit neuesten, maschinell-automatischen Einrichtungen im Grossen  
**Bimsbeton-Leichtbausteine und -Platten**  
in den für schweiz. Verhältnisse geeigneten Formen und Qualitäten.

Dieses Fabrikat ermöglicht rasch und billig zu bauen, gibt trockene, gesunde und warme Wohnungen, ist feuersicher, schraub- und nagelbar und von ausserordentlicher Isolierfähigkeit, also für unser Klima wie geschaffen.

Ein bekannter Architekt schreibt: «Im November 1927 bezog ich mein zumeist bei Regenwetter erbautes Eigenheim und konnte bei plötzlich auf 22° eingetretener Kälte konstatieren, dass ich mit meiner auf 55° geheizten Warmwasserheizung mit diesen Bimsbeton-Steinen ein warmes und durchaus trockenes Haus hatte.»



HIRSCHI-BAUMANN A. G. • BERN



**Maltafina**

**Unverwüstlicher Edelputz**

hat sich seit Jahren vorzüglich bewährt in Kratz-, Kellen- und Besenwurf

Erstklassige Referenzen des eidg. Baudepartements, sowie aus Baukreisen stehen zur Verfügung

**G. Hostettler & Co., Bern**

FREIBURGSTR. 70/76 · TELEPHON BOLLW. 22.25

**C. STÄNGEL**

**BAU- UND KUNSTSCHLOSSEREI**

ZÜRICH 1 • WEITE GASSE 6

Telephon Hottingen 54.99

**Eisenkonstruktionen**

**Uebernahme von Schlosserarbeiten**

**für Neu- und Umbauten**

Beste Referenzen

**Kassen und Tresors:**

Bauer A. G., Zürich 6  
 Schweiz. Tresor-Gesellschaft, Zürich  
 Union Kassenfabrik A. G., Gessnerallee 36, Zürich

**Kleiderschränke:**

Kempf & Co., Herisau

**Klischees:**

Gebr. Erni & Co., Köchlistr. 11, Zürich

**Kochherde, kombinierte:**

A.-G. Ofenfabrik Sursee in Sursee  
 A. Storrer, Walchestr. 34, Zürich

**Kohlen- und Holzherde:**

A. G. der Ofenfabrik Sursee

**Konstruktion in Eisen und Holz:**

Hartmann & Co., Biel  
 F. Gauger & Co., Zürich  
 Terner & Chopard, Bahnhofstr. 72, Zürich

**Kranen:**

Uto A.-G., Altstetten-Zürich

**Kühlanlagen-Isolierungen:**

Wanner & Cie. A. G., Horgen

**Kühlschränke, elektr.:**

Frigidaire A.-G., Bahnhofstr. 58, Zürich

**Lagerungs- und Abfüllanlagen:**

Satam A.-G., Zürich

**Lichtpaus-Papiere und Lichtpausen:**

Schweiz. Lichtpausanstalten A.-G., Zähringerstr. 55,  
 Zürich

**Licht-Reklame-Anlagen:**

E. Sanzenbacher, Basel

**Lufttechnische Anlagen:**

Ing. D. Siebenmann, Konsumstr. 4, Bern

**Linoleum:**

Linoleum A.-G. Giubiasco  
 Schuster & Co., Zürich

**Lüftungsanlagen:**

Gebr. Sulzer A. G., Winterthur  
 Heinrich Lier, Badenerstr. 440, Zürich

**Marmor und Granit:**

Gerodetti & Co. A.-G., Aarau  
 Alfred Schmidwebers Erben A. G., Seefeldstr. 41  
 Zürich

**Maschinen:**

Ruegger & Co. A. G., Basel

**Messinstrumente und Armaturen:**

Manometer A.-G., Stampfenbachstr. 61, Zürich

**Metallwaren:**

Ritter & Uhlmann A. G., Klarastr. 4, Basel  
 Paul Eberth & Co., Bahnhofstr. 26, Zürich

**Möbel und Innenausstattung:**

Fränkel & Voellmy A. G., Rosentalstr. 51, Basel  
 Traugott Simmen & Cie. A. G., Brugg  
 A. G. Möbelfabrik Horgen-Glarus, Horgen  
 G. Anliker, Langenthal  
 Alfred Hächler, Lenzburg  
 F. & H. Grieder, Sissach  
 Hektor Schlatter & Co., St. Gallen  
 Schubert & Schramm, Uttwil (Thurgau)  
 P. Greiner-Stöll, Zollikon  
 Friedl & Co., Zürich  
 F. Gauger & Co. (Stahlmöbel für Büro-Einrichtungen),  
 Zürich

Theod. Hinnen A. G., Theaterstr. 1, Zürich

A. Restle Söhne, Zschokkestr. 1, Zürich

**Oefen:**

Gebr. Mantel, Elgg  
 Ganz & Cie., Embrach  
 Ofenfabrik Kohler A. G., Mett-Biel  
 A.-G. der Ofenfabrik Sursee in Sursee  
 Ernst Etmüller, Winterthur  
 Bodmer & Cie., Holbeinstr. 22, Zürich  
 Haupt & Ammann, Steinstr. 64, Zürich  
 Fritz Lang & Cie., Manessestr. 190, Zürich  
 Walter Müller, Rieterstr. 53, Zürich

**Parkett:**

Gebr. Risi & Cie., Alpnach-Dorf  
 J. Strassburger, Zweierstr. 166, Zürich

Fortsetzung folgt im nächsten Heft

**MÖBELFABRIK**

sucht mit tüchtigem **Innen-Architekten** in ständige Verbindung zu treten zwecks Erstellung gediegener neuzeitlicher Vorlagen über bessere (nicht Serien-) Ausstattungen. Anmeldungen nimmt die Annoncen-Expedition des Blattes unter **M. Z.** entgegen.

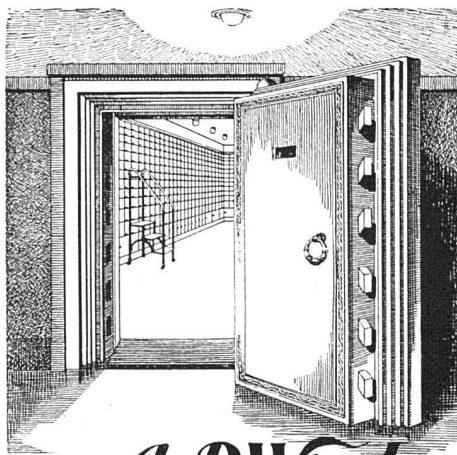
**LUGANO  
IDEEN-WETTBEWERB**

Unterzeichnete Gesellschaft eröffnet einen **IDEEN-WETTBEWERB** unter schweizerischen oder in der Schweiz ansässigen Architekten und Technikern für die Erlangung von

**Projekten für den Umbau oder Neubau des  
Theater-Kasino-Kursaales Lugano**

Programme und Unterlagen können gegen eine Gebühr von Fr. 10.— bei unserer Verwaltung bis spätestens den 15. Oktober 1929 bezogen werden.  
Die Projekte sind vor dem 31. Dez. 1929 einzureichen.

**Theater-Kasino-Kursaal-Gesellschaft / Lugano**



**A.&R. Wiedemar**

BERN GEGRÜNDET 1862  
 GOLDENE MEDAILLE S.L.A.B. 1914  
**TRESORANLAGEN  
 SCHALTERKASSEN**

## J. STRASSBURGER

Parqueterie-Geschäft

Telephon Selnau 28.55 / Zweierstrasse 166

ZÜRICH

Langriemen • Einfache und Luxus-Parquet • Legen auf Blindböden oder in Asphalt und Asfaltine

Reparaturen

Erstklassige Referenzen • Bezüge von nur besten schweizer. Parquet-Fabriken

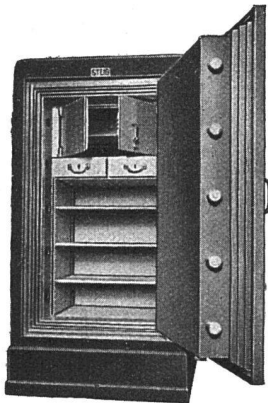
## R. BOSSHARDT & CO

MECH. SCHREINEREI

Bauarbeiten i. Tannen- u. Hartholz

ZÜRICH 8

Mühlebachstr. 126  
Hammerstr. 20  
Tel. Hottingen 4962



**J. & A. STEIB**

Kassenfabrik und Tresorbau

Gegründet 1843

B A S E L

Das Spezialgeschäft  
für Bauarbeiten in

**MARMOR und GRANIT**

**Alfred Schmidweber's Erben A. G.**

Dietikon • Zürich

## Zentral-Heizungen

Neuanlagen / Reparaturen

führen prompt und gewissenhaft aus

**Gebr. Lincke A.-G., Zürich 5**

Telephon Selnau 49.49 - Ausstellungsstrasse 25

## Turmuhrenfabrik Adolf Bär, Gwatt bei Thun

Werkstätte für Präzisions-Turmuhren

in jeder Grösse mit elektro-automatischem Gewichtsanzug. Seil- und Ketten-System

Telephon 9.64



**ROTHRISTER  
ROHRMÖBEL**

Otto Webers Wwe., Rothrist

**ROLLADEN**

IN HOLZ  
& STAHLBLECH



**J. SUM-RORSCHACH**

**Licht**  
 Reklame-Anlagen  
 jeder Art  
 Expertisen.  
 Beratung.  
 Offerten.  
 E. Sanzenbacher  
 Basel

**ERNST STETTbacher**  
 WERKSTÄTTE FÜR SÄMTLICHE  
 MALERARBEITEN  
**ZÜRICH 8**  
 WIESENSTR. 14

Moderne Malmethoden  
 Stilgerechte künstlerische  
 Ausführung  
 Tel. Hott. 30.98

**GLASERARBEITEN**

**CÖHNER**  
**FENSTER**  
 ZÜRICH  
 UND ALTSTÄTTEN  
 SCHREINERARBEITEN

**TECHNISCHE  
 PHOTOGRAPHIE**  
 Spezialität in Architektur-  
 Aufnahmen  
 Konstruktionen, Maschinen  
 Aufnahmen für Kataloge und  
 Werke aller Art  
**H. WOLF-BENDER · ZÜRICH**  
 Kappelergasse 16  
 Atelier für Reproduktionsphotographie

**KAMER-HERBER & CO**  
*Fensterfabrik*  
 LUZERN

**DeTeKu**

Die neue Kollektion  
**STOFFE UND TEPPICHE**  
 ist erschienen.

Die Muster von ausgereifter Schönheit sind Spitzenleistung  
 hochwertiger Kunst und Qualität.

**DEUTSCHE TEXTILE KUNST D.W.B.**  
**RUDOLF HIEMANN, LEIPZIG**

• • • P O E T T E R • • •

**Cumulus**  
*Spar-Boiler*  
*spart Strom u. Geld*

FR. SAUTER A.-G., BASEL

TROCKENLEGUNG NASSER MAUERN

**WATPROOF**  
 PATENT FLEXER · WATPROOF ·  
 AKTIENGESELLSCHAFTEN

Watproof macht Zementmörtel und Beton selbst gegenüber ungewöhnlich hohem Wasserdruck vollständig wasserundurchlässig.  
 Watproof erhöht die Zug- und Druckfestigkeit des Betons um 10—20%.

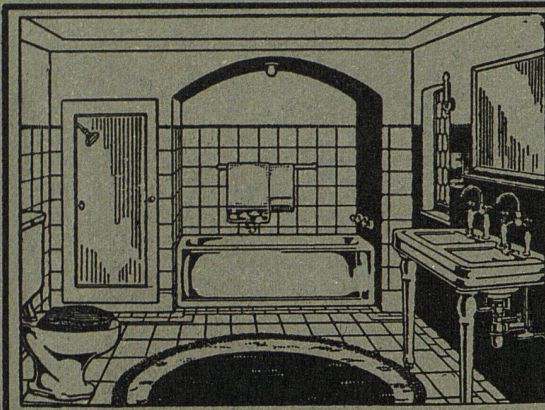
**WATPROOF-WERKE A.-G., BERN**  
 FREIBURGSTRASSE 70 • TEL. BOLLWERK 22.23



**MOBEL  
FÜR IHR  
HEIM**

**BRUGG LAUSANNE**

**TRAUGOTT SIMMEN+CIEAG**



**TROESCH & CO.**

AKTIENGESELLSCHAFT

ZÜRICH · BERN · ANTWERPEN

\*

*Fabrik sanitärer  
Apparate*

\*

PERMANENTE MUSTER-AUSSTELLUNGEN

TOMA

**Linoleum**

Linoleum ist sauber!

sauberer Boden:  
saubere Wohnung-

saubere Wohnung:  
saubere Menschen!

**LINOLEUM A.G. GIUBIASCO (SCHWEIZ)**

**JAKOB SCHERRER**

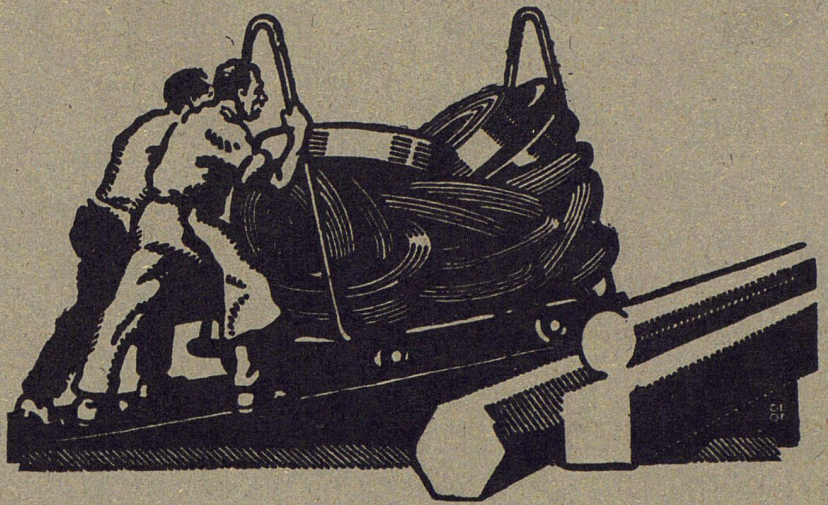
Bleicherweg 26 • Zürich 2 • Telephon Uto 2371

**SPENGLEREI • QUALITÄTSARBEITEN**

Ausführung sämtlicher Spenglerarbeiten am neuen Aufnahmegebäude  
Zürich-Enge und an den Perrondächern Zürich-Wiedikon

**KITTLOSE VERGLASUNGEN**

nach eigenem bewährtem System mit Bleibanden



# EISEN UND STAHL

blank und präzisgezogen, rund, vierkant, sechskant und andere Profile • Spezialqualitäten für Schraubenfabrikation und Fassondreherei • Blanke Stahlwellen, komprimiert oder abgedreht • Blankgewalztes Bandeisen und Bandstahl, bis zu 350 mm Breite • Verpackungs-Bandeisen

---

## VEREINIGTE DRAHTWERKE A.G. BIEL