

Zeitschrift: Das Werk : Architektur und Kunst = L'oeuvre : architecture et art
Band: 18 (1931)
Heft: 3

Werbung

Nutzungsbedingungen

Die ETH-Bibliothek ist die Anbieterin der digitalisierten Zeitschriften. Sie besitzt keine Urheberrechte an den Zeitschriften und ist nicht verantwortlich für deren Inhalte. Die Rechte liegen in der Regel bei den Herausgebern beziehungsweise den externen Rechteinhabern. [Siehe Rechtliche Hinweise.](#)

Conditions d'utilisation

L'ETH Library est le fournisseur des revues numérisées. Elle ne détient aucun droit d'auteur sur les revues et n'est pas responsable de leur contenu. En règle générale, les droits sont détenus par les éditeurs ou les détenteurs de droits externes. [Voir Informations légales.](#)

Terms of use

The ETH Library is the provider of the digitised journals. It does not own any copyrights to the journals and is not responsible for their content. The rights usually lie with the publishers or the external rights holders. [See Legal notice.](#)

Download PDF: 01.04.2025

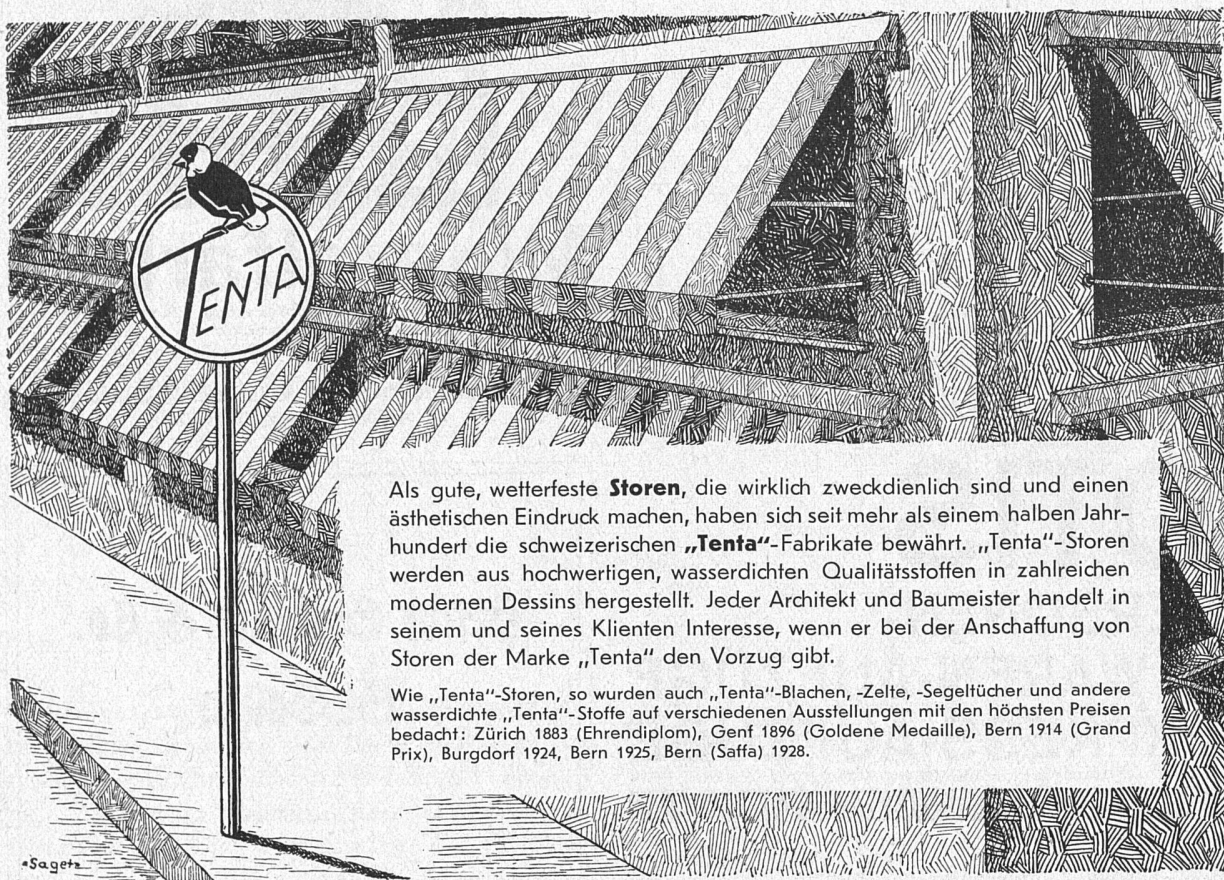
ETH-Bibliothek Zürich, E-Periodica, <https://www.e-periodica.ch>

JOH. FRIEDL

ZÜRICH • HEINRICHSTR. 74 • TEL. 37.933

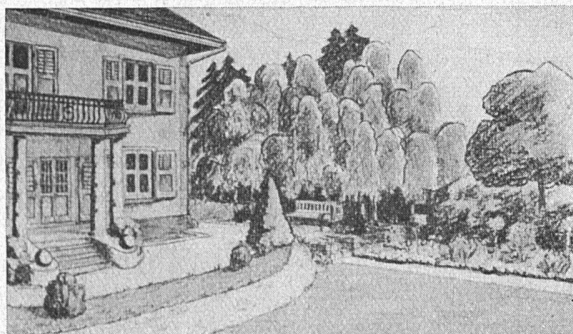
FOURNIERERE

FÜR INNENAUSBAU UND FEINE MÖBEL



Als gute, wetterfeste **Storen**, die wirklich zweckdienlich sind und einen ästhetischen Eindruck machen, haben sich seit mehr als einem halben Jahrhundert die schweizerischen „Tenta“-Fabrikate bewährt. „Tenta“-Storen werden aus hochwertigen, wasserdichten Qualitätsstoffen in zahlreichen modernen Dessins hergestellt. Jeder Architekt und Baumeister handelt in seinem und seines Klienten Interesse, wenn er bei der Anschaffung von Storen der Marke „Tenta“ den Vorzug gibt.

Wie „Tenta“-Storen, so wurden auch „Tenta“-Blachen, -Zelte, -Segeltücher und andere wasserdichte „Tenta“-Stoffe auf verschiedenen Ausstellungen mit den höchsten Preisen bedacht: Zürich 1883 (Ehrendiplom), Genf 1896 (Goldene Medaille), Bern 1914 (Grand Prix), Burgdorf 1924, Bern 1925, Bern (Saffa) 1928.



GARTENANLAGEN
TENNISPLÄTZE
Entwurf und Ausführung

J. SCHWITTER
Kriens-Luzern

Berücksichtigen Sie die Inserenten Ihrer Zeitschrift

XLIII



Paul Eberth & Co.

Zürich

BAHNHOFSTRASSE 26

AM PARADEPLATZ

Telephon 56.743

Telegr.: Bronze

*

BELEUCHTUNGSKÖRPER

BRONZEWAREN

METALLARBEITEN



Mineralfarben

für farbige Fassaden, lichteht, wetterfest, längste Lebensdauer
Schweizerfabrikat

Sind den Keim'schen Mineralfarben vollständig ebenbürtig

Karl Bubenhofer, Gossau-St.Gallen
Farbenfabrik • Gegründet 1908

OTIS

**PERSONEN-
U. WAREN-AUFZÜGE
EXPRESS-AUFZÜGE**

mit Micro-Steuerung
bestbewährte Feinein-
stellungsmaschine

Projekte u. Ingenieur-
besuch unverbindlich

**OTIS
AUFZUGSWERKE • ZÜRICH**

Birmensdorferstrasse 273 • Telephon 32.166
Zweigbureau: Lausanne, Galeries du Commerce, Tel. 29.321

SWB

Hektor Schlatter & Co.

St. Gallen

WASSERGASSE 30

Telephon 401

WERKSTÄTTEN FÜR FEINE
SCHREINERARBEITEN

Uebernahme aller Art Schreinerarbeiten für den
gesamten Innenausbau in gediegener Ausführung
und erstklassigem gut gelagertem Material, nur
auf Bestellung, nach Entwürfen und unter Leitung
von Architekten