

**Zeitschrift:** Das Werk : Architektur und Kunst = L'oeuvre : architecture et art  
**Band:** 18 (1931)  
**Heft:** 5

## **Werbung**

### **Nutzungsbedingungen**

Die ETH-Bibliothek ist die Anbieterin der digitalisierten Zeitschriften. Sie besitzt keine Urheberrechte an den Zeitschriften und ist nicht verantwortlich für deren Inhalte. Die Rechte liegen in der Regel bei den Herausgebern beziehungsweise den externen Rechteinhabern. [Siehe Rechtliche Hinweise.](#)

### **Conditions d'utilisation**

L'ETH Library est le fournisseur des revues numérisées. Elle ne détient aucun droit d'auteur sur les revues et n'est pas responsable de leur contenu. En règle générale, les droits sont détenus par les éditeurs ou les détenteurs de droits externes. [Voir Informations légales.](#)

### **Terms of use**

The ETH Library is the provider of the digitised journals. It does not own any copyrights to the journals and is not responsible for their content. The rights usually lie with the publishers or the external rights holders. [See Legal notice.](#)

**Download PDF:** 01.04.2025

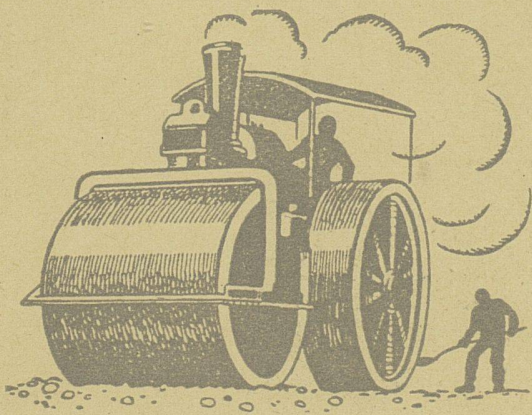
**ETH-Bibliothek Zürich, E-Periodica, <https://www.e-periodica.ch>**

# Dilatit-Korkstein

in Platten- und Schalenform  
isoliert gegen Wärme,  
Kälte und Schall

Spezial-Produkt der Korksteinfabrik von

**Wanner & Co. A.-G., Horgen**



## WALZARBEITEN MIT UND OHNE MATERIALLIEFERUNG

Bogenpflaster • Stampfasphalt • Oberflächenteerungen  
Gussasphalt • Walzenvermietungen • Mexphaltbeläge  
Pflastersteine • Teermakadambeläge • Nacoviabeläge  
Strassenwalzungen • Bitumuls - Kalt - Spramexierungen

## SCHWEIZERISCHE STUAG STRASSENBAU-UNTERNEHMUNG A. G.

**ALPNACH**  
Bahnhofplatz  
Telephon 7

**BERN**  
Laupenstr. 8  
Tel. Bollw. 34.33

**ZÜRICH**  
Steinwiesstr. 40  
Telephon 24.381

**LAUSANNE**  
Rue D'Etraz 20  
Téléphone 22.028

**OLTEN**  
Römerstr. 14  
Telephon 7.88

**BASEL**  
Markthalle  
Tel. Safran 23.90

**CHUR**  
Unt. Bahnhofstr. 230-31  
Telephon 147

**AARAU**  
Igelweid 22  
Telephon 15.33

**BIEL**  
Neuengasse 6  
Telephon 20.77

**SITTEN**  
Rue du Midi  
Telephon 4.61

**LUGANO**  
Corso Pestalozzi 5  
Telephon 11.58

**NEUCHÂTEL**  
Rue St-Honoré 7  
Téléphone 9.98

**FRAUENFELD**  
Sägestrasse  
Telephon 7.11

**SCHWYZ**  
Telephon 1.22

**FREIBURG**  
**LUZERN**  
Bundesstr. 15  
Telephon 43.23

**ST. GALLEN**  
**SOLOTHURN**  
Zuchwilstrasse  
Telephon 8.58



PRO  
FRA

## JALOUSIELADEN

mit Eckfriesverbindung  
System Wilh. Baumann

**BESCHLÄGE**

in bester Ausführung  
fertig am Bau angeschlagen

*Wilh. Baumann Rolladenfabrik Horgen*

## «SOMAG» Zwillingsplatte

doppelseitig glasiert, totale Wandstärke nur 25 mm — das geeignetste und schönste Material

für freistehende Trenn- und Zwischenwände

in Bädern, Toiletten etc.

**BAUBEDARF ZÜRICH A G**



*Eternit-Bedachungen, äussere Wandverkleidungen, Innenbau*

*Eternit-Installations- und Druck-Röhren, Garagen*

## ETERNIT NIEDERURNEN

Berücksichtigen Sie die Inserenten Ihrer Zeitschrift

**Terner & Chopard, Ingenieure**

Zürich, Bahnhofstrasse 72  
Telephon 58.325

# Armierter Beton

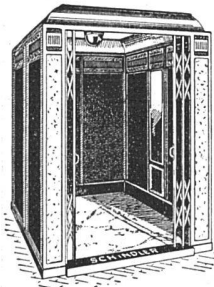
Moderner Holzbau

Eisenkonstruktionen



Die Marke für Qualitäts-

## AUFZÜGE



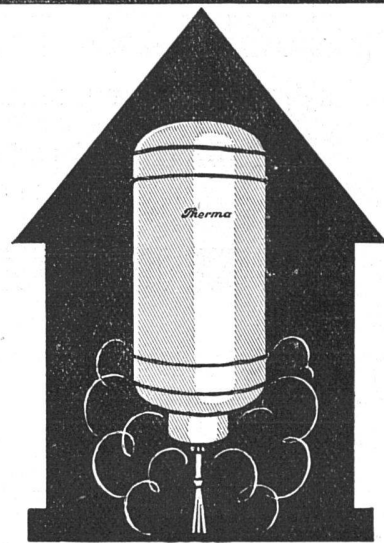
Aufzüge für Personen- und Warenbeförderung in modernster Ausführung - mit mehreren Geschwindigkeiten - Feineinstellung - zwangsläufigen Türverschlüssen. - Grösste Betriebssicherheit und Geräuschlosigkeit.

Spezialfabrik für Aufzüge und elektr. Motoren

**SCHINDLER & CIE.**

**LUZERN**

Fabrik gegründet 1874

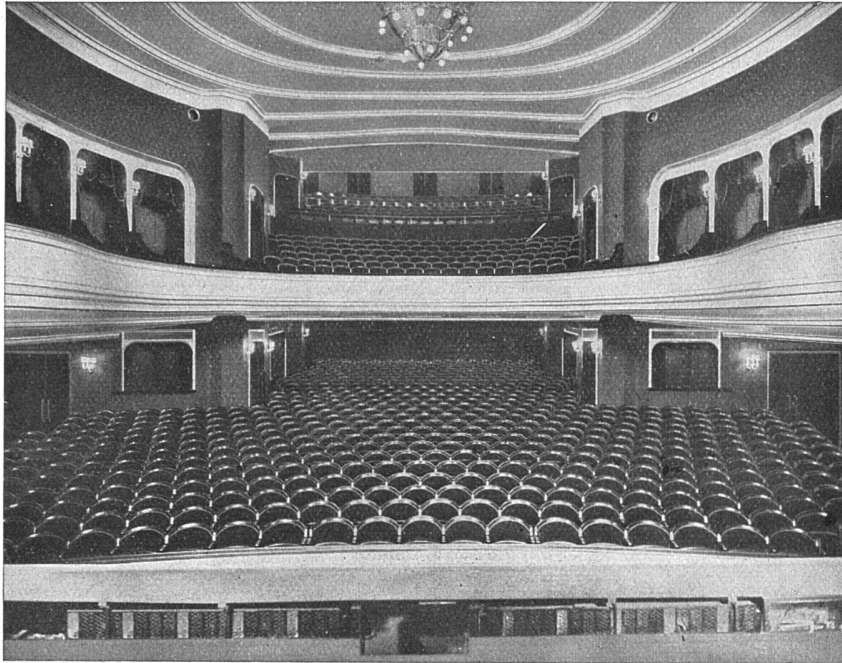


**Therma-Boiler**  
der Warmwasserquell  
im Hause

THERMA A-G SCHWANDEN • (GLARUS)

**Joh. Müller** Centralheizungen  
als Spezialität  
RÜTI (ZCH) TEL. 30 • ZÜRICH 1. BELLEVUE. TEL. HOTTINGEN 324 • CHUR. TEL. 160

# A.-G. Möbelfabrik Horgen=Glarus in Horgen



Neues Schauspielhaus Zürich / 1000-Sitzplätze / Möbliert 1926

ERSTE SCHWEIZER SPEZIALFABRIK FÜR BESTUHLUNGEN ALLER ART

GEGEN: **KÄLTE**  
**WÄRME**  
**SCHALL**

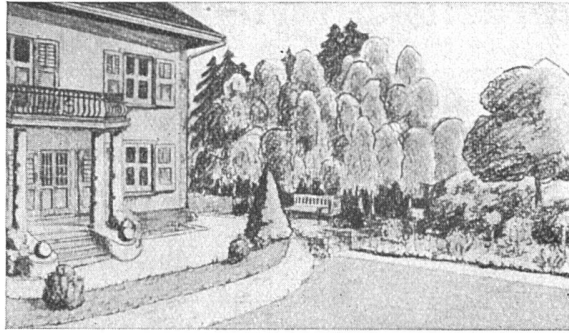
**KORK** PLATTEN  
SCHALEN  
SCHROT

---

KORKSTEINWERKE A.-G.

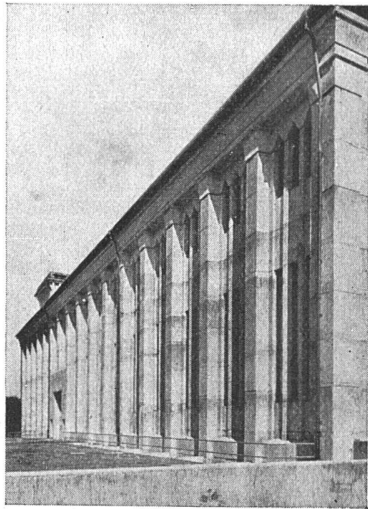
**KÄPFNACH-HORGEN**

Berücksichtigen Sie die Inserenten Ihrer Zeitschrift



GARTENANLAGEN  
TENNISPLÄTZE  
*Entwurf und Ausführung*

J. SCHWITTER  
*Kriens-Luzern*



Zentrale Siebnen / Architekten Gebr. Bräm B.S.A., Zürich  
Seitenfront des Maschinenhauses

Sämtliche lufttechnischen Anlagen  
für das Kraftwerk Wäggitäl projektirt und  
ausgeführt durch

**Ing. D. Siebenmann, Bern (Schweiz)**  
Konsumstrasse 4

Vertr. Ing. J. Frick, Zürich, Stockerstrasse 43



Prüfen Sie  
die bewährten  
Erzeugnisse  
**der Schweizer  
Teppichfabrik  
Ennenda**

Marke zwei rote  
Streifen mit dem  
Bären

**Die Vorteile werden auch Sie  
überzeugen**  
Verkauf nur an Wiederverkäufer

Wir weisen gerne Firmen nach  
die unsere Artikel führen



**EUBÖOLITH-FUSSBÖDEN**

*bestens bewährt für Fabriken, Geschäftshäuser, Schulen, Spitäler, Bureaux, mit und ohne Korkisolierung*

**EUBÖOLITH-LINOLEUM-UNTERLAGEN**

**BIMSBETON UND KORKBIMSBETON + PATENT Nr. 134018**

*als Unterlagen für Linoleum, Parkett, Teppiche etc.*

**PILOKOLLAN**

*Maschinenbefestigung ohne Schrauben und Bolzen*

**EUBÖOLITHWERKE A.G., OLTEN**



# Bitumitekt

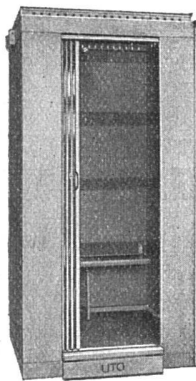
Seit 25 Jahren bewährte Dauerdachpappe für Bedachungen und Isolierungen • Ia. Referenzen aus allen Gegenden der Schweiz

FIRMA

**FRICK-GLASS • ALTSTETTEN-ZÜRICH**  
SPEZIALHAUS FÜR BEDACHUNGS- UND ISOLIERMATERIAL

## UTO

**Aufzug- und Kranfabrik A.G.**  
Altstetten-Zürich

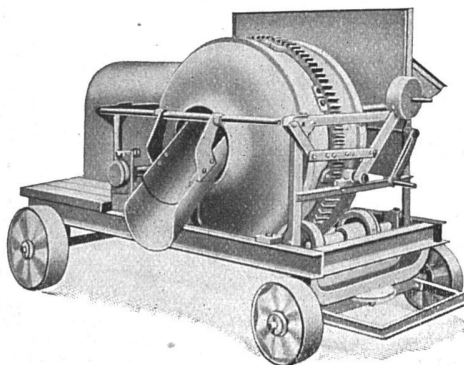
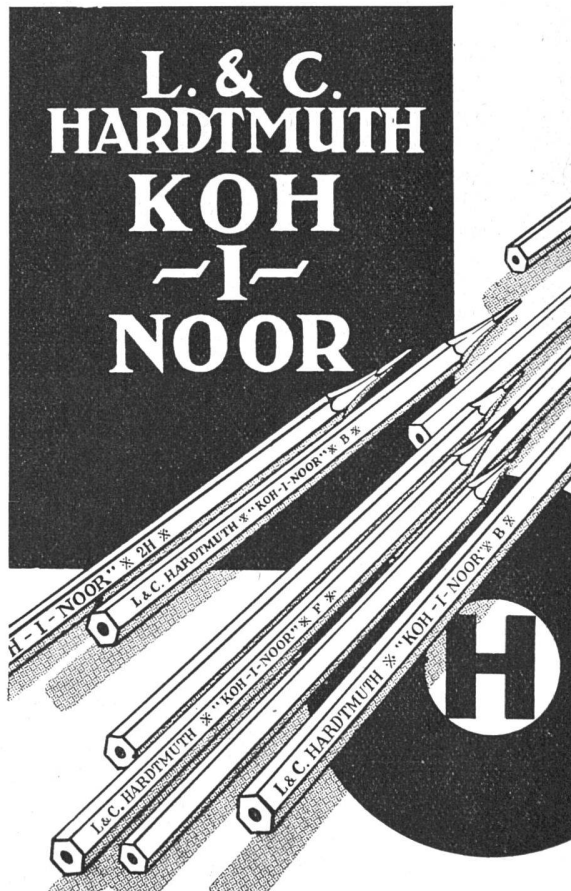


Telephon  
55.310



Schutzmarke

**Elektrische Aufzüge** für jeden Zweck  
Modernste Ausführung  
**Elektrische Flasenzüge**  
**Transportanlagen • Krane**



Der

## Klein-Schnell-Beton- und Mörtelmischer

Original Stirnimann, 100 u. 150 l., mit direkt gekuppeltem Benzin-Petrol-Motor, 2 bzw. 4 PS, Fabrikat Deutz, liegendes Modell, bietet dem Baumeister alles

In Miete und Kauf stets ab Lager lieferbar

**FRANZ STIRNIMANN • OLTEN**  
BAUMASCHINEN • TELEPHON 285

# 5 Vertrauens Häuser

*für den Architekten*

**IN LINOLEUM**

**INLAID & GUMMI**

**MASCHINEN- UND**

**ORIENTTEPPICHEN**



*Hans Hassler & Co a.g. Aarau*  
*H. Rüeegg-Perry a.g. Zürich*  
*J. Hallenleben a.g. Luzern*  
*Bossart & Co a.g. Bern*  
*Giroud s.a. Lausanne*





**Innen-Ausstattung**

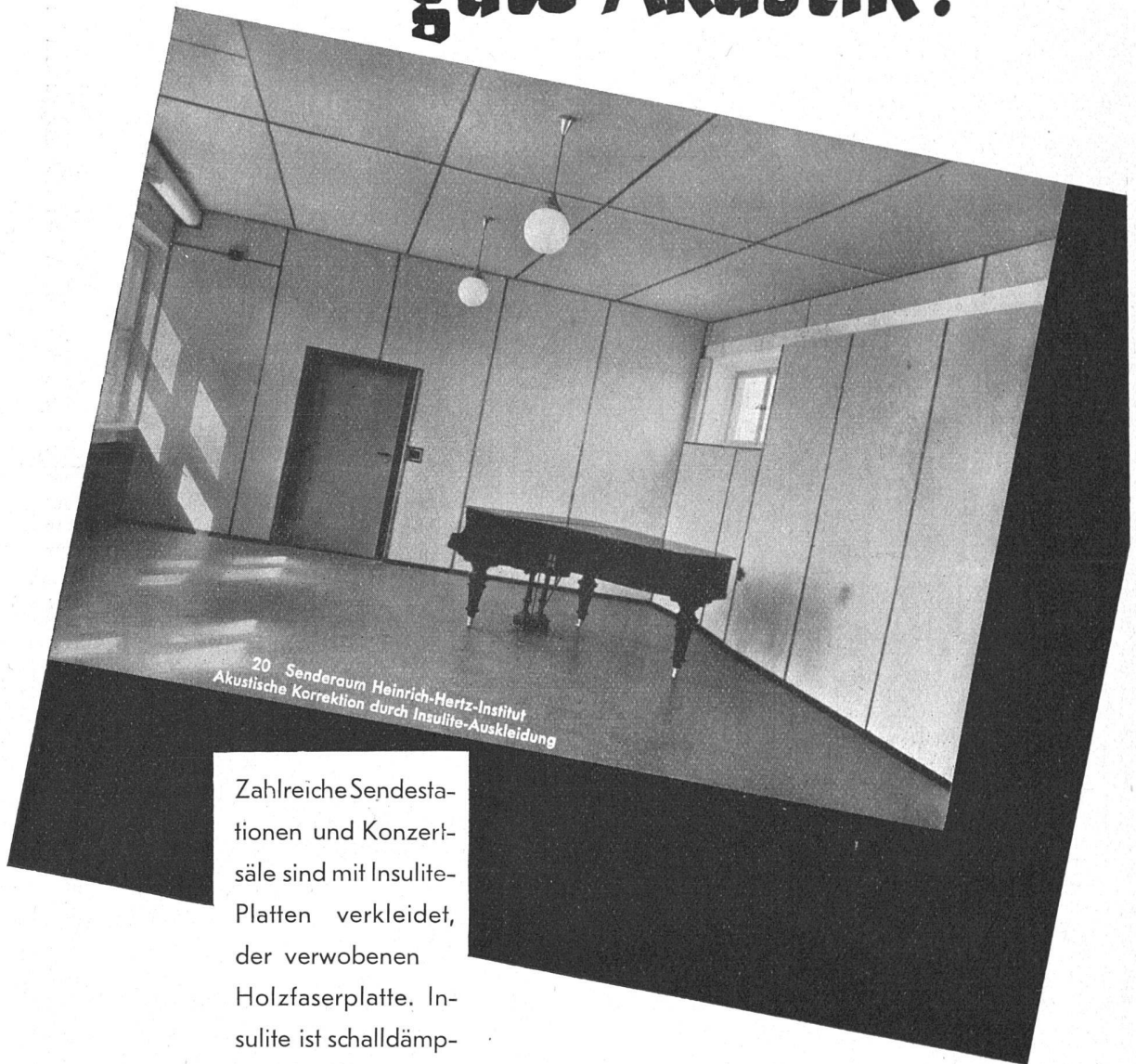
## **Neuzeitliche Möbel Dekorationsstoffe, Tape- ten, Einzelmöbel aller Art**

Unser grosses Ausstellungshaus gibt Ihnen  
manche Anregung. Es steht Ihnen immer offen

**J. KELLER & CO., PETERSTR. 16, ZÜRICH**

Gegründet 1861

# Mit Insulit-Platten gute Akustik!



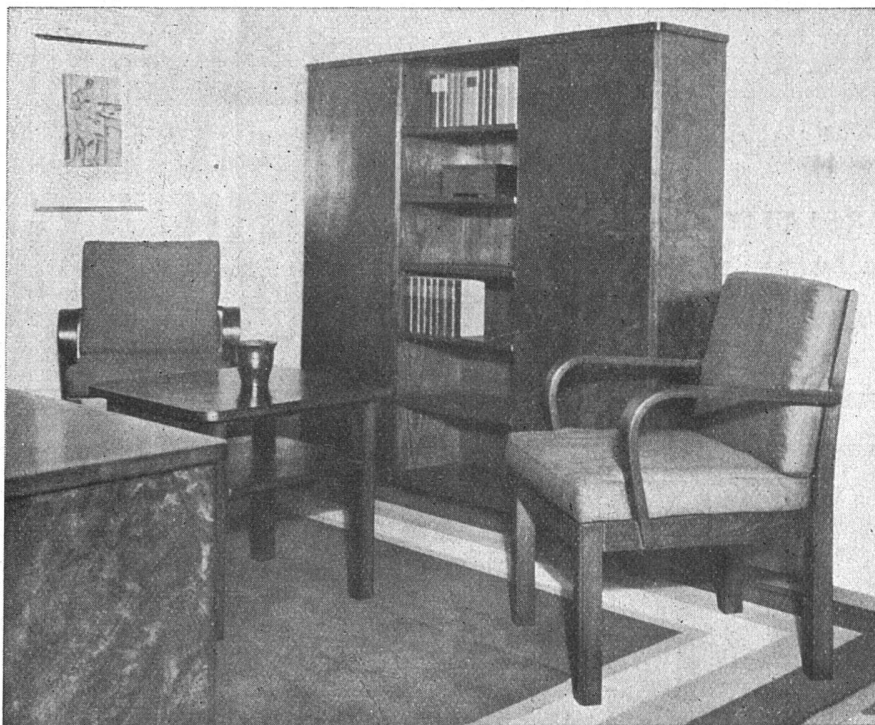
20 Senderraum Heinrich-Hertz-Institut  
Akustische Korrektur durch Insulite-Auskleidung

Zahlreiche Sendestationen und Konzertsäle sind mit Insulite-Platten verkleidet, der verwobenen Holzfaserplatte. Insulite ist schalldämpfend und leicht zu bearbeiten und zu bemalen! Die ideale Bauplatte!

## Verkauf durch die Baumaterialhändler.

**ELEKTRISCHE  
UNTERNEHMUNGEN**

**G. PFENNINGER & CO  
TEL. S. 29.30 ZÜRICH 3**



**WERKSTÄTTEN FÜR  
MÖBEL- UND  
BAUSCHREINEREI**

**WOHNUNGS-  
EINRICHTUNG  
EINZELMÖBEL  
VOLLSTÄNDIGER  
INNENAUSBAU  
VERTÄFERUNGEN  
FENSTER  
TÜREN**

**AUSSTELLUNG  
IN DER FABRIK**

**FRÄNKEL & VOELLMY A.G.  
BASEL • ROSENALSTRASSE 51**

**JAKOB SCHERRER**

Bleicherweg 26 • Zürich 2 • Telephon 52.371

**SPENGLEREI • QUALITÄTSARBEITEN**

Ausführung sämtlicher Spenglerarbeiten am neuen Aufnahmegebäude  
Zürich-Enge und an den Perrondächern Zürich-Wiedikon

**KITTLOSE VERGLASUNGEN**

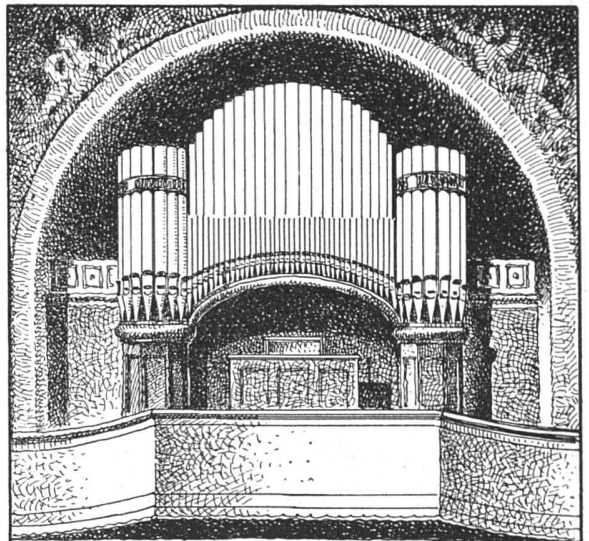
nach eigenem bewährtem System mit Bleibanden

**A. Werner-Graf**  
**WINTERTHUR**

**BODEN- UND  
WANDPLATTEN-  
BELÄGE**

erstellt durch erstklassiges  
Legerpersonal

**KUNSTGLASURPLATTEN  
WANDBRUNNEN  
BAUKERAMIK**



ORGELBAU  
**TH. KUHN. A. G.**  
MÄNNEDORF.  
ZÜRICH



**Kleiderschränke**  
FÜR VERWALTUNGEN, SCHULEN, FABRIKEN  
**KEMPF & CO.**  
HERISAU

**BACHMANN  
& KLEINER**

AKTIENGESELLSCHAFT

**OERLIKON**

Spezialfabrik für den  
Bau elektro-thermischer Apparate und Anlagen

*Elektrische Wand- und Stehboiler  
jeder Grösse*

*Haushaltungsherde*

*Grossküchenanlagen*

*Grossbäckereiöfen*

*Heizöfen*

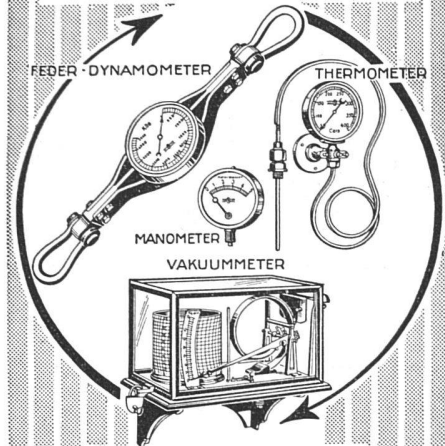
*Kirchenheizungen*

*Heizkörper jeder Art*

*für Industrie und Gewerbe*

Verlangen Sie bitte Prospekte und Offerten

## MESSINSTRUMENTE



## ARMATUREN

**Manometer A.-G. Zürich**

Armaturenfabrik  
Stampfenbachstrasse 61

SWB

**Hektor Schlatter & Co.**  
**St. Gallen**

WASSERGASSE 30

Telephon 401

WERKSTÄTTEN FÜR FEINE  
SCHREINERARBEITEN

Uebnahme aller Art Schreinerarbeiten für den  
gesamten Innenausbau in gediegener Ausführung  
und erstklassigem gut gelagertem Material, nur  
auf Bestellung, nach Entwürfen und unter Leitung  
von Architekten

**F. GAUGER & CO.**  
**ZÜRICH**

### Rolladen aus Stahlblech

Verschiedene Systeme und Profile. Einzel- oder  
Gruppen-Antrieb, von Hand oder elektrisch  
**Ausbalancierung durch Federn oder Gegengewicht**

### Bascul-Tore

Pat. 120463  
zum Hochschieben, zusammenklappbar  
für Autogaragen, Magazine etc.

### Eisenhochbau

Ständer und Unterzüge, Masten  
**Eiserne Fenster, kittlose Oberlichter**

### Schaufenster-Konstruktionen

in Eisen und Bronze  
**Sonnenstoren, Scherengitter**

### Wellbleche

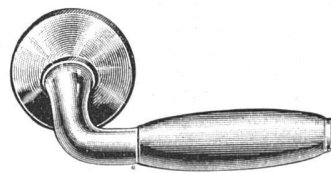
gerade und bombiert  
**Wellblechbauten, Veloständer**

**„Erga“-Stahl-Möbel**  
für Registratur und Archive

KOSTENVORANSCHLÄGE / PROJEKTE / REFERENZEN

**H. Staub & Co**  
**ZÜRICH 8**

Seefeldstrasse 71



Spezialität:

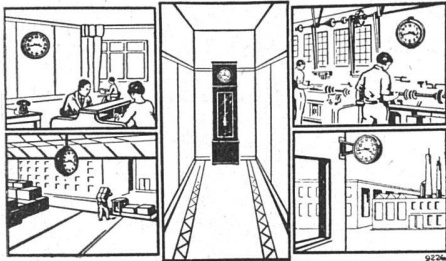
**Feine Baubeschläge**

in allen Stilarten

# Kredite Darleihen Vorschüsse auf Wechsel

erhalten Sie zu den besten Bedingungen bei der  
**Schweizerischen Volksbank.**  
Sitz der Zentralverwaltung in Bern, 66 Niederlassungen in der ganzen Schweiz, Stammkapital und Reserven Fr. 210 Millionen

## «INDUCTA» ELEKTRISCHE UHREN



**ELEKTRISCHE  
HAUPTUHREN UND  
NEBENUHREN FÜR  
JEDEN GROSSBETRIEB**

OHNE BATTERIE  
KEIN ANSCHLUSS  
ANS LICHTNETZ

DIE HAUPTUHR  
ERZEUGT DEN  
BETRIEBSSTROM  
SELBST

**LANDIS & GYR AG ZUG**

VORTEILHAFTESTE  
BEZUGSQUELLE FÜR

# Espagnoletten

*Solide & bequemste*  
**FENSTER, TÜREN**  
und  
**JALOUSIEVERSCHLÜSSE**

*Kurze Lieferfrist  
genau passende  
Ausführung. Verlg.  
Sie Offerte von:*

REKLAME  
ZAUGG  
LUGANO

**U. SCHARER & SÖHNE,  
BAUBESCHLÄGEFABRIK  
MÜNSINGEN (BERN)**



ZOO IN BASEL  
AFFENZWINGER

KÜNSTLICHE FELSEN AUF

# Rauchs Reform-Rabitz



**GRIBI & CIE. A.G.**  
**BAUGESCHÄFT, BURGDORF**

Telegrammadresse: Dampfsäge / Telephon 63  
 Privattelephon 678

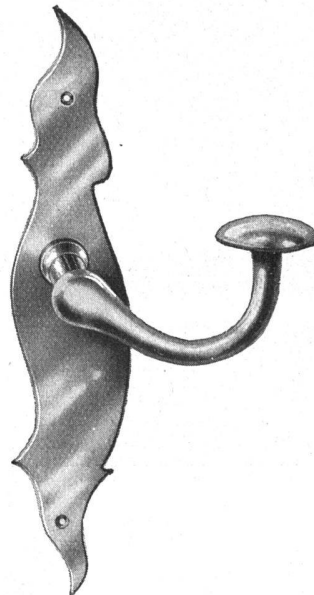
\*

*Hoch- und Tiefbauunternehmung · Armierter Beton  
 Holz- und Schwellenhandlung  
 Imprägnieranstalt · Zimmerei und Gerüstungen*

**CHALETBAU**  
 Hetzerlizenz für den Kanton Bern  
 Mechanische Bau- und Kunstschreinerei  
 Übernahme ganzer Bauten



**FEINE BESCHLÄGE**



**F. Bender:**

ZÜRICH OBERDORFSTRASSE  
 BESCHLÄGE WERKZEUGE TELEPHON 27 192

**INSTALLATIONS-WERKE A.G.**

RORSCHACH · WINTERTHUR · ZÜRICH

*Ausführung von elektr. Fussbank-Kirchenheizungen  
 Zentralheizungen, Dampfheizungen aller Systeme, Warmwasser-  
 bereitungen, Gas- und Wasserversorgungen*

# HASSLER & CO

BIEL

Güterstr. 27 / Telefon 4025

BERN

Bogenschützenstrasse 1  
Telephon Bollwerk 2002

## Zentralheizungen

Wärme-  
technische  
Anlagen

# TERRASIT

ist der wirtschaftliche

## Baustoff für Fassaden- u. Innenputz

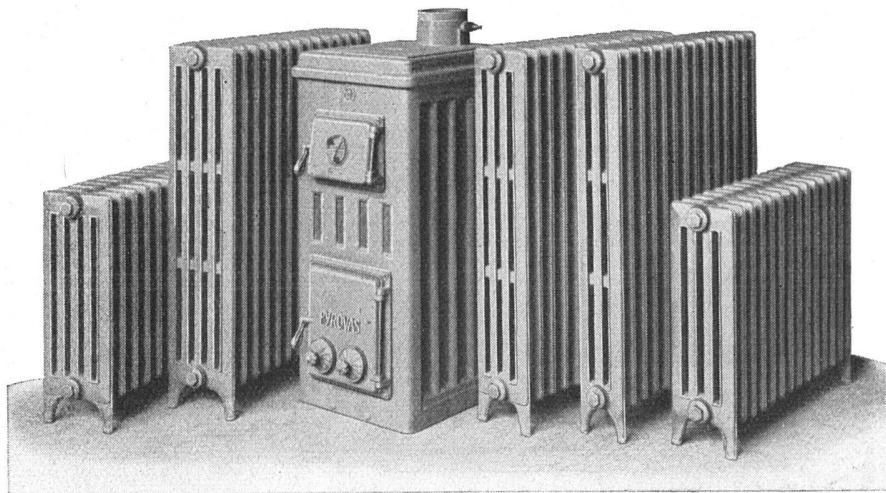
Grösste Dauerhaftigkeit  
Haltbare Färbung • Intensiv-  
Farben mit wasserabweisenden  
Eigenschaften

**HANS ZIMMERLI**

MINERAL-MAHLWERKE U. TERRASIT-INDUSTRIE  
Zürich 4 • Zimmerlistrasse-Eglistrasse 16 • Telefon 37.059



GESELLSCHAFT DER **L. VON ROLL** SCHEN EISENWERKE  
WERK : **EISENWERK KLUS** IN KLUS KT. SOLOTHURN



Moderne „**Helios**“ Radiatoren und neuer „**Pyrovas**“ Heizkessel  
für rasche Aufheizung für Einfamilienhäuser, Etagenwohnungen usw.

Kostenlose Beratung und Projekte durch sämtliche schweiz. Fachfirmen. Auf Wunsch werden solche gerne überall nachgewiesen