

Zeitschrift: Das Werk : Architektur und Kunst = L'oeuvre : architecture et art
Band: 18 (1931)
Heft: 6

Rubrik: Wohnhaus in Escholzmatt : Architekt Ernst Mühlemann, Langnau

Nutzungsbedingungen

Die ETH-Bibliothek ist die Anbieterin der digitalisierten Zeitschriften. Sie besitzt keine Urheberrechte an den Zeitschriften und ist nicht verantwortlich für deren Inhalte. Die Rechte liegen in der Regel bei den Herausgebern beziehungsweise den externen Rechteinhabern. [Siehe Rechtliche Hinweise.](#)

Conditions d'utilisation

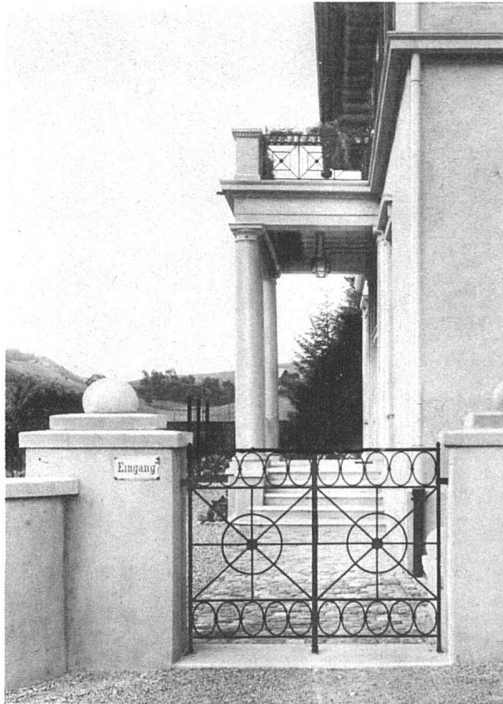
L'ETH Library est le fournisseur des revues numérisées. Elle ne détient aucun droit d'auteur sur les revues et n'est pas responsable de leur contenu. En règle générale, les droits sont détenus par les éditeurs ou les détenteurs de droits externes. [Voir Informations légales.](#)

Terms of use

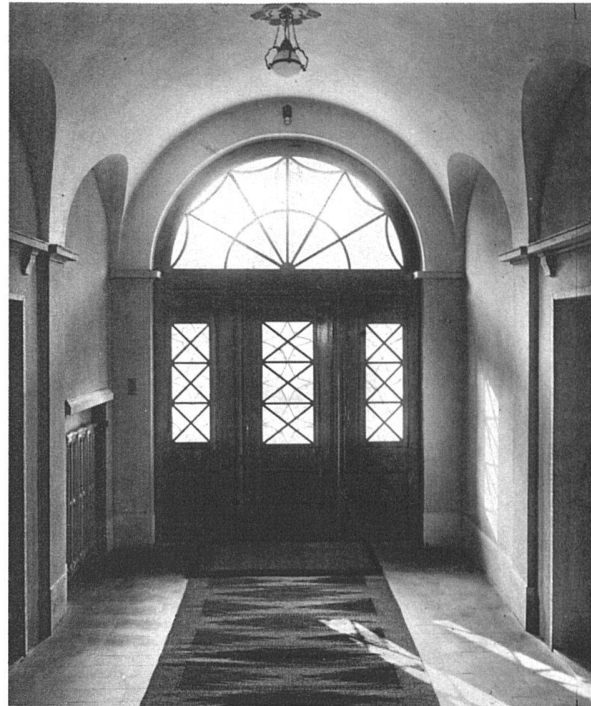
The ETH Library is the provider of the digitised journals. It does not own any copyrights to the journals and is not responsible for their content. The rights usually lie with the publishers or the external rights holders. [See Legal notice.](#)

Download PDF: 16.03.2025

ETH-Bibliothek Zürich, E-Periodica, <https://www.e-periodica.ch>



Zugang quer zur Achse
Wohnhaus in Escholzmatt



Eingangshalle

Architekt Ernst Mühlemann BSA, Langnau

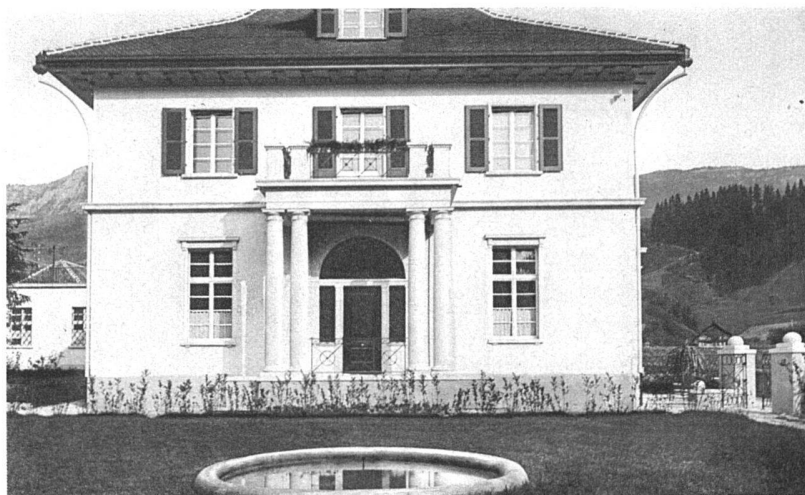
Wohnhaus im klassischen Typus, wie er in wohlhabenden Kreisen immer noch sehr beliebt ist. Die klassische Form ist hier bei grosser Baumasse und freier Lage «möglich» im Gegensatz zu städtischen Villenquartieren. Auch ist die Anmassung, die in den zeremoniellen Formen liegt gemildert durch die Diskretion ihres Vortrags.



Schulhaus in Gohl Architekt Ernst Mühlemann BSA, Langnau

Viele Gemeinden setzen ihren Stolz darein, auch Schulhäuser als Repräsentationsgebäude der Gemeinde in klassischem Stil zu errichten, hier ist die Eignung dieses Typus schon sehr viel fraglicher. Im vorliegenden Fall hält sich der Formenaufwand in bescheidenen Grenzen; was hier noch als «stille Würde» gelten kann, wird bei städtischen Schulpalästen zum massiven Pomp, der demoralisierend auf die Kinder wirken muss. *PM.*





Wohnhaus in Escholzmatt
Architekt Ernst Mühlemann BSA, Langnau

