

**Zeitschrift:** Das Werk : Architektur und Kunst = L'oeuvre : architecture et art  
**Band:** 18 (1931)  
**Heft:** 7

## Werbung

### Nutzungsbedingungen

Die ETH-Bibliothek ist die Anbieterin der digitalisierten Zeitschriften. Sie besitzt keine Urheberrechte an den Zeitschriften und ist nicht verantwortlich für deren Inhalte. Die Rechte liegen in der Regel bei den Herausgebern beziehungsweise den externen Rechteinhabern. [Siehe Rechtliche Hinweise.](#)

### Conditions d'utilisation

L'ETH Library est le fournisseur des revues numérisées. Elle ne détient aucun droit d'auteur sur les revues et n'est pas responsable de leur contenu. En règle générale, les droits sont détenus par les éditeurs ou les détenteurs de droits externes. [Voir Informations légales.](#)

### Terms of use

The ETH Library is the provider of the digitised journals. It does not own any copyrights to the journals and is not responsible for their content. The rights usually lie with the publishers or the external rights holders. [See Legal notice.](#)

**Download PDF:** 19.03.2025

**ETH-Bibliothek Zürich, E-Periodica, <https://www.e-periodica.ch>**



**Paul Eberth & Co.**  
**Zürich**

BAHNHOFSTRASSE 26

AM PARADEPLATZ

Telephon 56.743

Telegr.: Bronze

\*

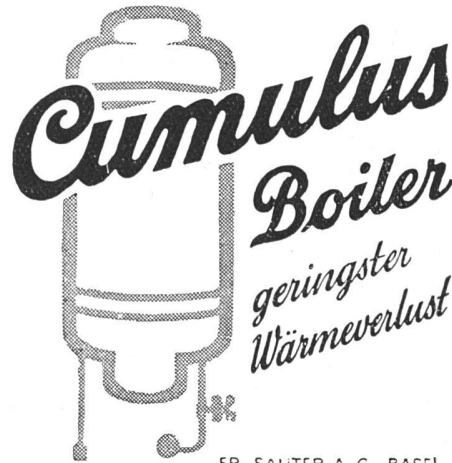
BELEUCHTUNGSKÖRPER

BRONZEWAREN

METALLARBEITEN

**Tadellose Isolation!**

Das Wasser bleibt auch  
bei ausgeschaltetem Strom  
noch stundenlang heiss.  
Mit dem



## der gummiboden

eine moderne tatsache!

wundervoll weich und sauber,  
trittsicher und lautlos, ist er bei  
mühelosem unterhalt der  
dauerhafteste und wirtschaft-  
lichste bodenbelag,

wenn ihn

der fachkenner wählt,  
der fachleger legt,  
der spezialist garantiert!

kostenlose auskunft erteilt die spezialfirma

**gummiboden &  
bodenbelag a.g.**

telephon: 33.723 uraniastrasse 31 zürich 1



## **ROLLADEN aus Stahlblech**

seit 50 Jahren im Gebrauch, immer  
noch der bewährteste Verschluss

Verschiedene Systeme und Profile, Ein-  
zel- oder Gruppenantrieb, Bedienung von  
Hand oder elektrisch, Ausbalancierung  
durch Federn oder Gegengewichte

### **Hochschiebbare Klappstore**

☞ Patent Nr. 120463, für Autogaragen,  
Magazine etc.

### **Universalstahl Türen Hermetica**

☞ Patent Nr. 143926, für Wohn- und  
Geschäftshäuser, Fabriken, Elektrizitäts-  
werke

**F. GAUGER & CO · ZÜRICH**

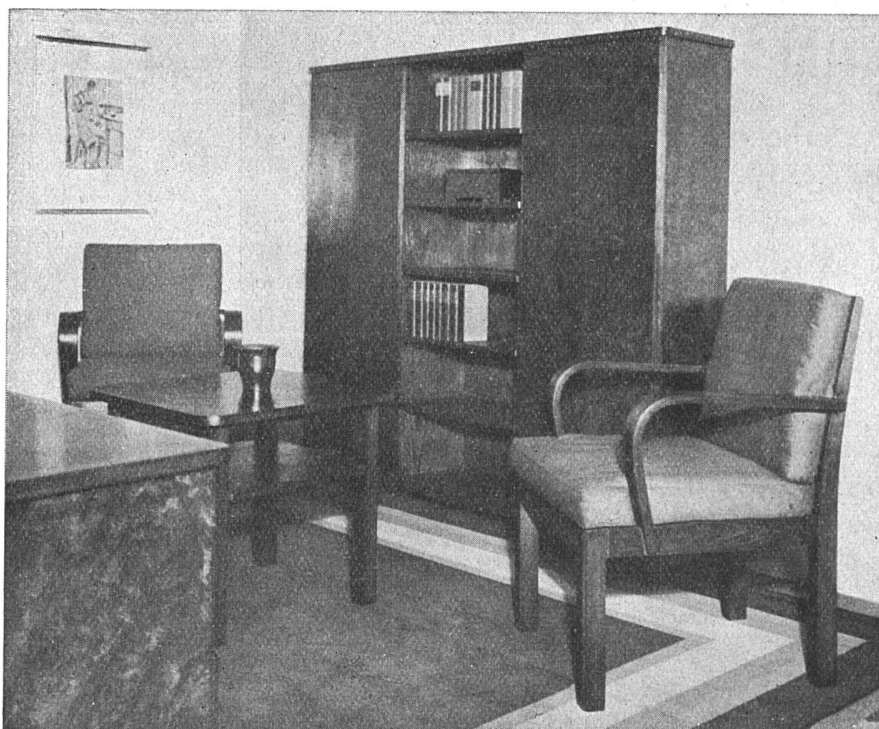
# NEUE BAUSTOFFE BAUSPEZIALITÄTEN



*Wir geben Ihnen sofort und kostenlos  
Auskunft über alle Neuerscheinungen  
am Baumarkt*

**BAUSTOFFE BERN**  
D<sup>r</sup> SCHAUWECKER, BLATTER & CIE, KOMMANDIT A.G.  
**BERN-WEISSENBUHL**

BAUKERAMIK  
ALLE BAUMATERIALIEN



WERKSTÄTTEN FÜR  
MÖBEL- UND  
BAUSCHREINEREI

WOHNUNGS-  
EINRICHTUNG  
EINZELMÖBEL  
VOLLSTÄNDIGER  
INNENAUSBAU  
VERTÄFERUNGEN  
FENSTER  
TÜREN

AUSSTELLUNG  
IN DER FABRIK

**FRÄNKEL & VOELLMY A.G.**  
BASEL • ROSENALSTRASSE 51

XXXII

Berücksichtigen Sie die Inserenten Ihrer Zeitschrift