

**Zeitschrift:** Das Werk : Architektur und Kunst = L'oeuvre : architecture et art  
**Band:** 18 (1931)  
**Heft:** 9

## Werbung

### Nutzungsbedingungen

Die ETH-Bibliothek ist die Anbieterin der digitalisierten Zeitschriften. Sie besitzt keine Urheberrechte an den Zeitschriften und ist nicht verantwortlich für deren Inhalte. Die Rechte liegen in der Regel bei den Herausgebern beziehungsweise den externen Rechteinhabern. [Siehe Rechtliche Hinweise.](#)

### Conditions d'utilisation

L'ETH Library est le fournisseur des revues numérisées. Elle ne détient aucun droit d'auteur sur les revues et n'est pas responsable de leur contenu. En règle générale, les droits sont détenus par les éditeurs ou les détenteurs de droits externes. [Voir Informations légales.](#)

### Terms of use

The ETH Library is the provider of the digitised journals. It does not own any copyrights to the journals and is not responsible for their content. The rights usually lie with the publishers or the external rights holders. [See Legal notice.](#)

**Download PDF:** 17.03.2025

**ETH-Bibliothek Zürich, E-Periodica, <https://www.e-periodica.ch>**

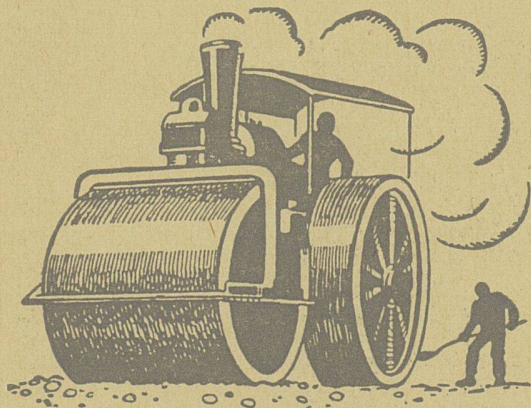
# Dilatit-Korkstein

in Platten- und Schalenform

isoliert gegen Wärme,  
Kälte und Schall

Spezial-Produkt der Korksteinfabrik von

**Wanner & Co. A.-G., Horgen**



## WALZARBEITEN MIT UND OHNE MATERIALLIEFERUNG

Bogenpflaster • Stampfasphalt • Oberflächenteerungen  
Gussasphalt • Walzenvermietungen • Mexphaltbeläge  
Pflastersteine • Teermakadambeläge • Nacoviabeläge  
Strassenwalzungen • Bitumuls - Kalt - Spramexierungen

## SCHWEIZERISCHE STUAG STRASSENBAU-UNTERNEHMUNG A. G.

**ALPNACH**  
Bahnhofplatz  
Telephon 7

**BERN**  
Laupenstr. 8  
Tel. Bollw. 34.33

**ZÜRICH**  
Steinwiesstr. 40  
Telephon 24.381

**LAUSANNE**  
Rue D'Etraz 20  
Téléphone 22.028

**OLTEN**  
Römerstr. 14  
Telephon 7.88

**BASEL**  
Markthalle  
Tel. Safran 23.90

**CHUR**  
Unt. Bahnhofstr. 230-31  
Telephon 147

**AARAU**  
Igelweid 22  
Telephon 15.33

**BIEL**  
Neuengasse 6  
Telephon 20.77

**SITTEN**  
Rue du Midi  
Telephon 4.61

**LUGANO**  
Corso Pestalozzi 5  
Telephon 11.58

**NEUCHÂTEL**  
Rue St-Honoré 7  
Téléphone 9.98

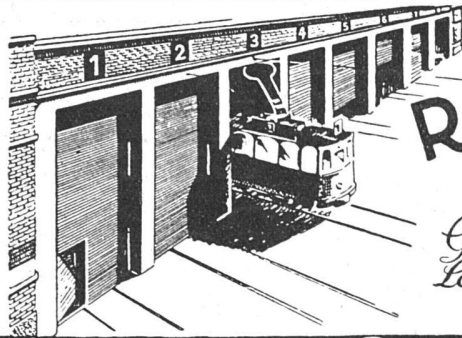
**FRAUENFELD**  
Sägestrasse  
Telephon 7.11

**SCHWYZ**  
Telephon 1.22

**FREIBURG**

**LUZERN**  
Bundesstr. 15  
Telephon 43.23

**ST. GALLEN**  
**SOLOTHURN**  
Zuchwilstrasse  
Telephon 8.58



PEB  
PRA

# ROLLTORE

AUS HOLZ

*für*  
Garagen Remisen,  
Lagerhallen sind solid  
und isolieren gut

*Wilh. Baumann Rolladenfabrik Horgen*

## «SOMAG» Zwillingsplatte

doppelseitig glasiert, totale Wandstärke nur 25 mm — das geeignetste und schönste Material

**für freistehende Trenn- und Zwischenwände**

in Bädern, Toiletten etc.

# BAUBEDARF ZÜRICH A G



*Eternit-Bedachungen, äussere Wandverkleidungen, Innenbau*

*Eternit-Installations- und Druck-Röhren, Garagen*

# ETERNIT NIEDERURNEN

Berücksichtigen Sie die Inserenten Ihrer Zeitschrift

I

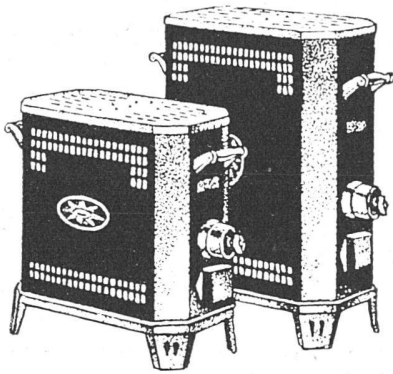
**Terner & Chopard, Ingenieure**

Zürich, Bahnhofstrasse 72  
Telephon 38.325

# Armierter Beton

Moderner Holzbau

Eisenkonstruktionen



## Therma

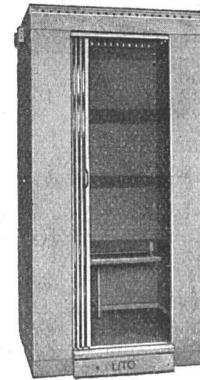
### Elektrische Heizöfen

Bequemste und schnellste Heizung  
Grösste Dauerhaftigkeit  
Gediegene Ausführung

„Therma“ A.-G. Schwanden (Glarus)

## UTO

Aufzug- und Kranfabrik A.G.  
Altstetten-Zürich



Telephon  
55.310

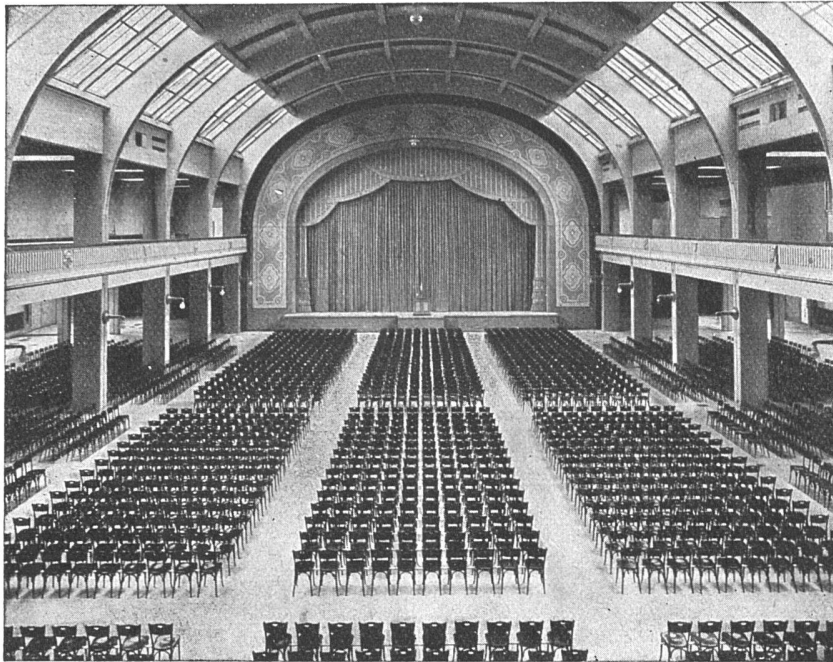


Schutzmarke

Elektrische Aufzüge für jeden Zweck  
Modernste Ausführung  
Elektrische Flaschenzüge  
Transportanlagen • Krane

**Joh. Müller** Centralheizungen  
als Spezialität  
RÜTI (ZCH) TEL. 30 • ZÜRICH 1. BELLEVUE. TEL. HOTTINGEN 324 • CHUR. TEL. 160

# A.-G. Möbelfabrik Horgen-Glarus in Horgen



Konzertsaal der Schweizer Mustermesse Basel / 3000 Plätze

ERSTE SCHWEIZER SPEZIALFABRIK FÜR BESTUHLUNGEN ALLER ART

GEGEN: **KÄLTE**  
**WÄRME**  
**SCHALL**

**KORK** PLATTEN  
SCHALEN  
SCHROT

---

KORKSTEINWERKE A.-G.

**KÄPFNACH-HORGEN**

Berücksichtigen Sie die Inserenten Ihrer Zeitschrift

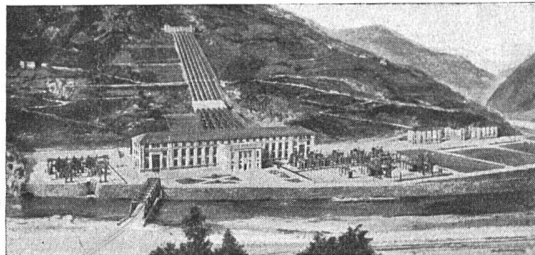


# Bitumitekt

Seit 25 Jahren bewährte Dauerdachpappe für Bedachungen und Isolierungen • Ia. Referenzen aus allen Gegenden der Schweiz

FIRMA

**FRICK-GLASS • ALTSTETTEN-ZÜRICH**  
SPEZIALHAUS FÜR BEDACHUNGS- UND ISOLIERMATERIAL



**Società Idroelettrica  
dell' Isarco, Torino**

**Centrale de Cardano (Italie)**

La plus grande usine hydroélectrique d'Europe:

5 générateurs à 45000 chevaux  
3 „ „ à 14000 „

Toutes les installations tant celles de ventilation que celles de protection ont été fournies et installées par la maison

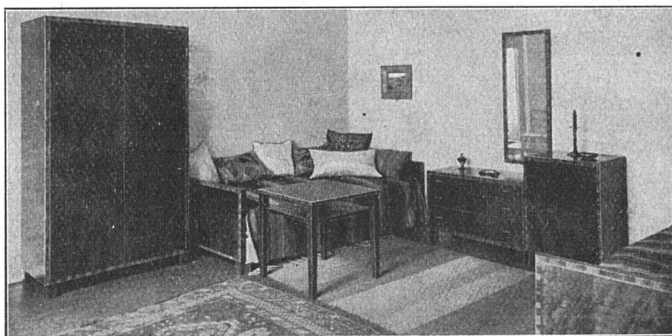
**Ing. D. Siebenmann, Berne (Suisse)**

Konsumstrasse 4

**Prüfen Sie**  
die bewährten  
Erzeugnisse  
**der Schweizer**  
**Teppichfabrik**  
**Ennenda**  
Marke zwei rote  
Streifen mit dem  
Bären

**Die Vorteile werden auch Sie**  
**überzeugen**  
Verkauf nur an Wiederverkäufer

Wir weisen gerne Firmen nach  
die unsere Artikel führen



HAUS FÜR MODERNES WOHNEN

**GEWERBEHALLE**

DER ZÜRCHER KANTONALBANK  
ZÜRICH / BAHNHOFSTR. 92 / TEL. 52.425

# ELEKTRISCHE UNTERNEHMUNGEN

G. PFENNINGER & CO  
TEL. S. 29.30 ZÜRICH 3

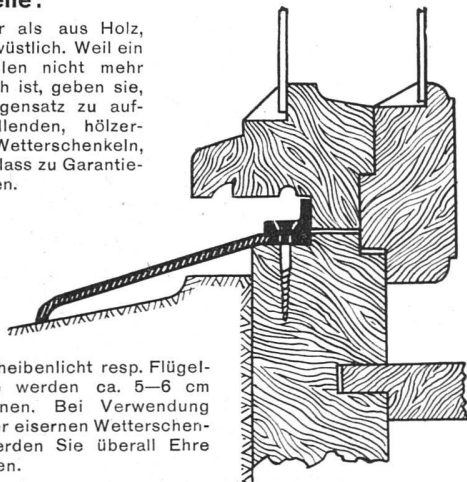
## Tadellos sind eiserne Wetterschenkel

mit Winkel- oder Flacheisen-Anschlag

(Siehe Baukatalog 1931, S. 377)

### Vorteile:

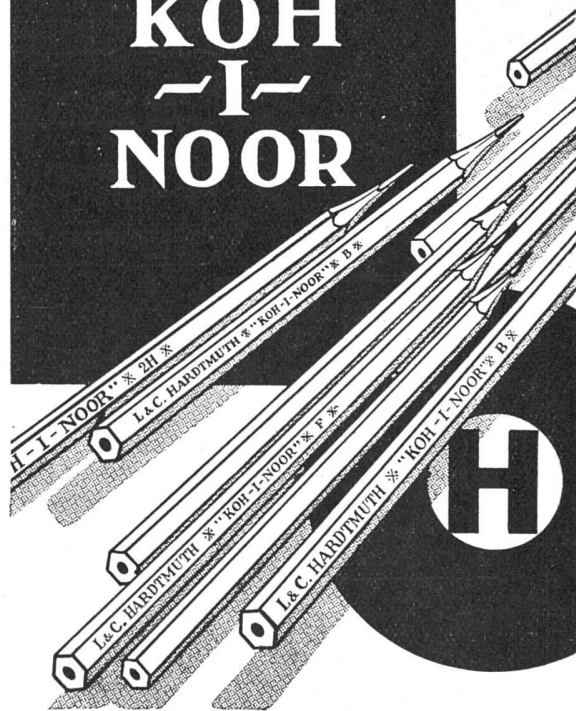
Billiger als aus Holz, unverwüstlich. Weil ein Verfaulen nicht mehr möglich ist, geben sie, im Gegensatz zu aufschwellenden, hölzernen Wetterschenkeln, nie Anlass zu Garantiearbeiten.



An Scheibenlicht resp. Flügelgrösse werden ca. 5-6 cm gewonnen. Bei Verwendung unserer eisernen Wetterschenkel werden Sie überall Ehre einlegen.

**U. Schärer's Söhne, Münsingen**  
Baubeschlägefabrik (Bern)

L. & C.  
HARDTMÜTH  
KOH  
-I-  
NOOR



# JAKOB SCHERRER

Bleicherweg 26 • Zürich 2 • Telephon 52.371

## SPENGLEREI • QUALITÄTSARBEITEN

Ausführung sämtlicher Spenglerarbeiten am neuen Aufnahmegebäude  
Zürich-Enge und an den Perrondächern Zürich-Wiedikon

## KITTLOSE VERGLASUNGEN

nach eigenem bewährtem System mit Bleibanden

Berücksichtigen Sie die Inserenten Ihrer Zeitschrift

v

# 5 Vertrauens Häuser

*für den Architekten*

**IN LINOLEUM**

**INLAID & GUMMI**

**MASCHINEN- UND**

**ORIENTTEPPICHEN**



Hans Hassler & Co a.g. Aarau  
H. Rüegg-Perry a.g. Zürich  
J. Hallenleben a.g. Luzern  
Bossart & Co a.g. Bern  
Giroud s.a. Lausanne



# Neuzeitliche Möbel



## Innen-Ausstattung Dekorationsstoffe, Tape- ten, Einzelmöbel aller Art

Unser grosses Ausstellungshaus gibt Ihnen  
manche Anregung. Es steht Ihnen immer offen

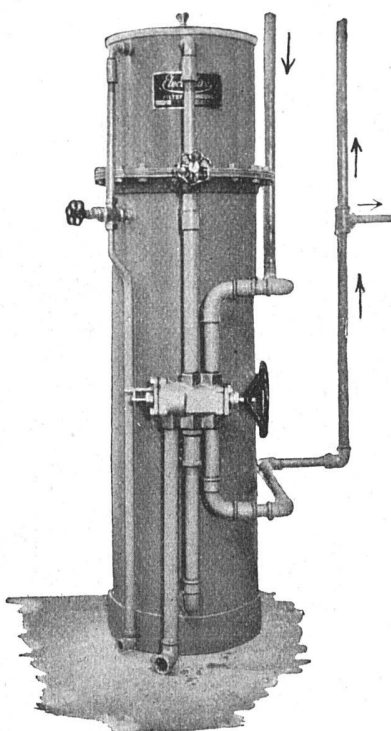
**J.KELLER & CO.**

Gegründet 1861

**PETERSTR. 16, ZÜRICH**

# Der grosse Erfolg der ELECTROLUX-FILTER Wasserentkalkungs-Apparate

der besten und einfachsten, ist kein zufälliger;



denn die Unannehmlichkeiten und Schäden, welche hauptsächlich in der Schweiz durch das **sehr stark kalkhaltige Wasser** verursacht werden, sind genügend bekannt.

**Filtriertes Wasser** ist **weich wie Regenwasser**; alle Kalk- und Magnesiumsalze sind restlos entfernt.

**Weichwasser** verhütet die Bildung von **Kesselstein**. Bereits gebildete Kalkkrusten werden wieder aufgelöst.

**Anwendungs-Gebiet:** Dampfkessel, Boiler, Zentralheizungen, Dampfheizungen, Badeöfen, Röhren, Kaffeemaschinen, Autokühler, Destillations-Apparate usw.

**Weichwasser** spart 40—60% Seife und Waschmittel, schont die Wäsche und macht sie weiss und weich.

**Weichwasser** verkürzt die Kochzeit für Fleisch, Gemüse, Teigwaren etc., dadurch werden die Nährstoffe (Vitamine) weniger ausgelaugt.

**Weichwasser** spart Kaffee und Tee und verbessert deren Aroma ganz wesentlich.

Wir bauen Apparate vom **kleinsten** bis zum **grössten** Typ und für alle Zwecke.

Wir sind Lieferanten an eidgen., kantonale und städtische Instanzen, erste Architekten, Spitäler, Wohnkolonien (Fernheizungen), Fabriken (Dampfkesselspeisung), Privathäuser usw.

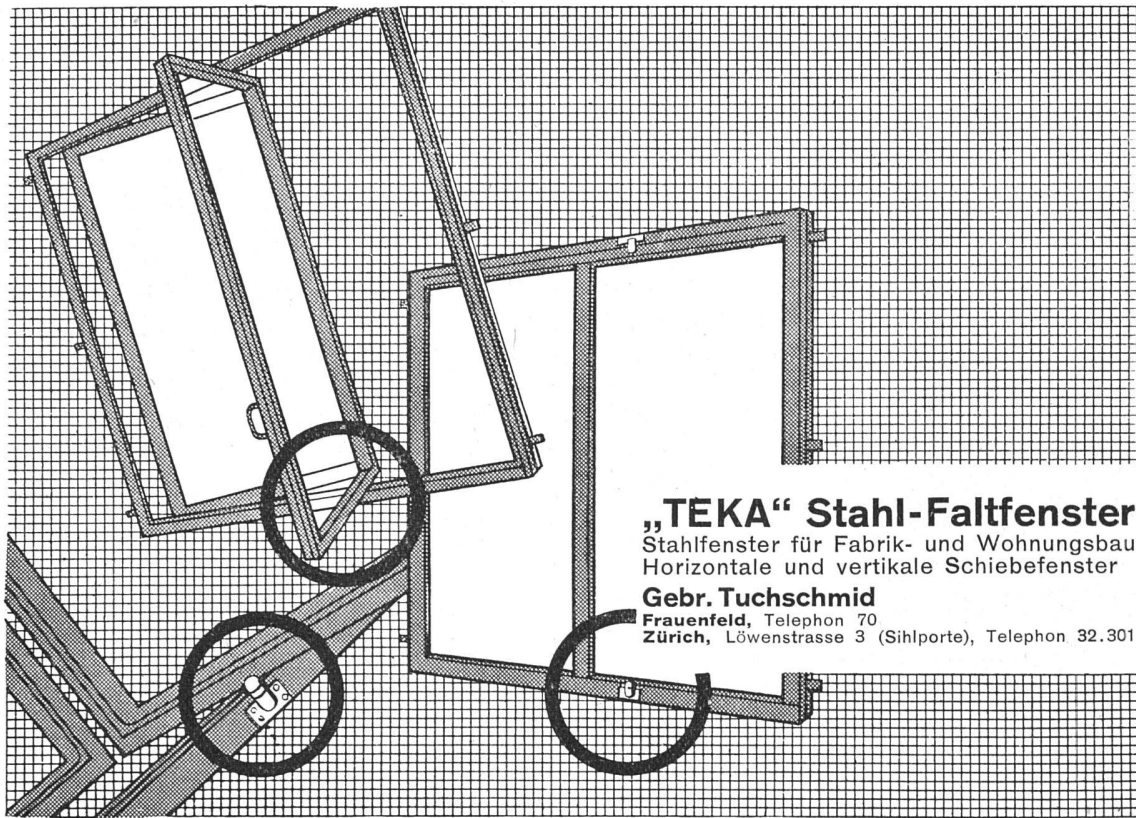
*Die Elektrolux-Filter dürfen nicht verwechselt werden mit andern Systemen, deren Wasser zum Trinken ungeniessbar ist.*

Besichtigen Sie unsere Musteranlage! Verlangen Sie Prospekte und Referenzen!

## ELECTROLUX A.G. • ZÜRICH

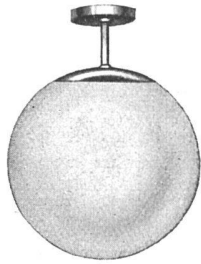
ABTEILUNG FILTER • SCHMIDHOF • TELEPHON 52.756/59

**HYSPA BERN STAND Nr. II/32**



---

**Ziegel und Back-  
steine Jahrtausende  
alt-noch heute das  
beste Baumaterial!**



**BELEUCHTUNGSKÖRPER**

für alle Zwecke der  
**INNEN- UND AUSSENBELEUCHTUNG**

Einfache sachliche Formen

Solide Ausführung

Sofortige Bedienung

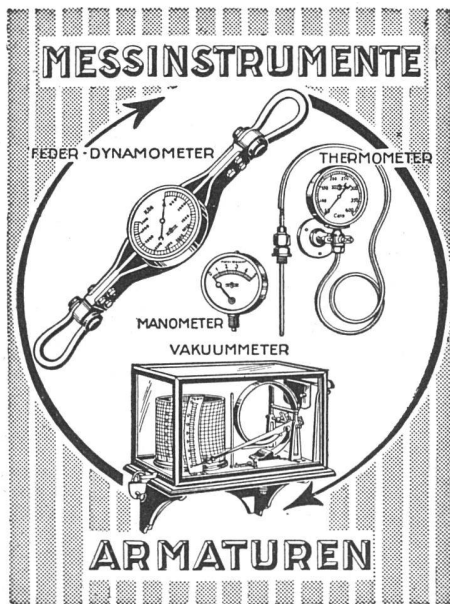
**LICHTTECHNIK A.G.**

SEESTRASSE 336 / TELEPHON 54.616

**ZÜRICH**



**Kleiderschränke**  
 FÜR VERWALTUNGEN, SCHULEN, FABRIKEN  
**KEMPF & CO**  
 H E R I S A U



**MESSINSTRUMENTE**

FEDER-DYNAMOMETER

THERMOMETER

MANOMETER

VAKUUMMETER

**ARMATUREN**

**Manometer A.-G. Zürich**

Armaturenfabrik

Stampfenbachstrasse 61

**A. Werner-Graf**

WINTERTHUR

**BODEN- UND  
 WANDPLATTEN-  
 BELÄGE**

erstellt durch erstklassiges

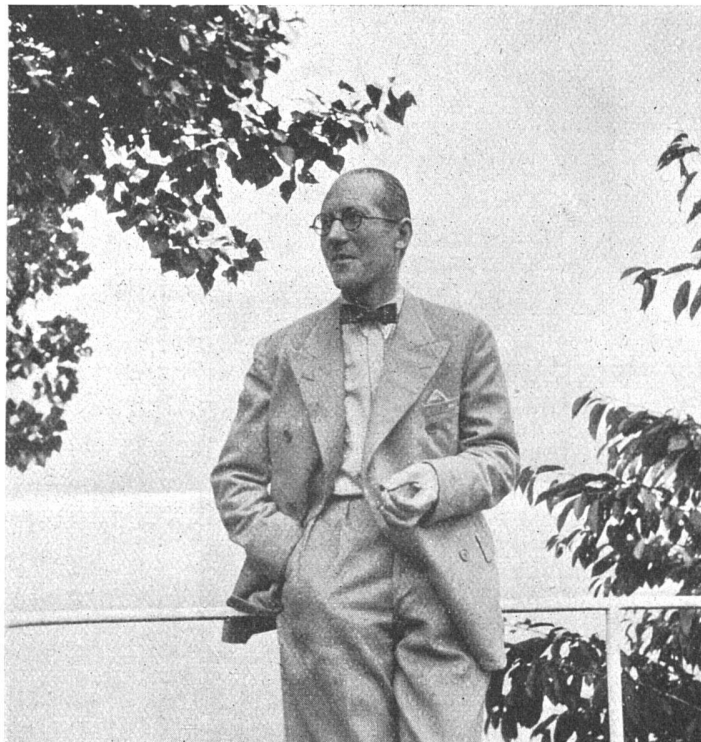
Legerpersonal

**KUNSTGLASURPLATTEN**

**WANDBRUNNEN**

**BAUKERAMIK**

## LE CORBUSIER



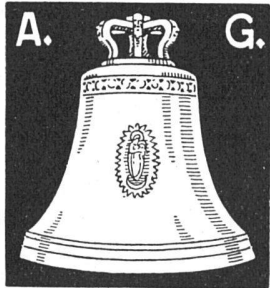
SCHÖPFER DER SOEBEN ERSCHIENENEN  
SALUBRA-SPEZIAL-  
KARTE, SCHREIBT:

***Salubra***

“ist «Oelfarbenanstrich in Rollen». Dem Architekten, der ja  
“stets mehr oder weniger von den Zufälligkeiten der An-  
“stricharbeit abhängig war, bietet Salubra Gewähr für einheit-  
“lich gute Qualität und Beständigkeit in Farbe und Material.“

**GLOCKENGIESSEREI**

**RÜETSCHI**



**★AARAU★**

**KIRCHENGELÄUTE · GLOCKEN-  
SPIELE · HAUS- U. TURM-GLOCKEN**

DIE GIESSEREI BESTEHT SEIT  
DEM 14. JAHRHUNDERT

EINE DER ÄLTESTEN GLOCKEN UNSERER  
GIESSEREI IST DIE BARBARA-GLOCKE IN  
DER KATHEDRALE VON FRIBOURG, GE-  
GOSSEN IM JAHRE 1376

**Ernst Haberer  
& Cie  
Bern**

SULGENAUWEG 38  
TEL. BOLLW. 29.43

ERSTE WERKSTÄTTEN FÜR

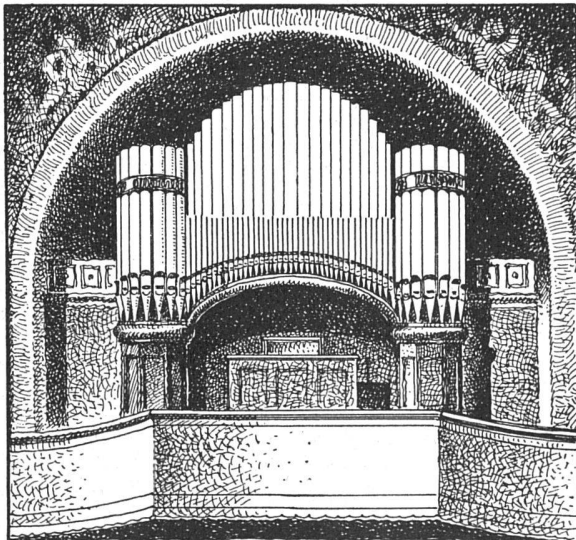
**Bildhauerei  
Stuccaturen**

Spezialfabrikat «STUCCOLIN»  
Gips- u. Similipierre-Arbeiten

**Dekorations- u.  
Flachmalerei**

Künstlerische Raumtönungen  
Vergoldungen etc.  
Reparaturen jeder Art

VERLANGEN SIE UNSERE  
KATALOGE UND VORSCHLÄGE

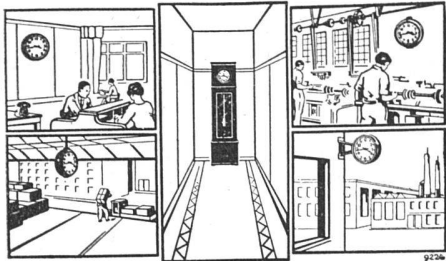


ORGELBAU  
**TH. KUHN. A.G.**  
MÄNNEDORF.  
ZÜRICH

TR A V E R S  
Natur-Asphalt  
E. R. Zetter & Co.  
Solothurn

**Bester Asphalt**

«INDUCTA»  
ELEKTRISCHE UHREN



**ELEKTRISCHE  
HAUPTUHREN UND  
NEBENUHREN FÜR  
JEDEN GROSSBETRIEB**

OHNE BATTERIE  
KEIN ANSCHLUSS  
ANS LICHTNETZ

DIE HAUPTUHR  
ERZEUGT DEN  
BETRIEBSSTROM  
SELBST



**LANDIS & GYR AG ZUG**

SWB

**Hektor Schlatter & Co.**  
**St. Gallen**

WASSERGASSE 30

Telephon 401

**WERKSTÄTTEN FÜR FEINE  
SCHREINERARBEITEN**

Ueberrahme aller Art Schreinerarbeiten für den  
gesamten Innenausbau in gediegener Ausführung  
und erstklassigem gut gelagertem Material, nur  
auf Bestellung, nach Entwürfen und unter Leitung  
von Architekten

**BACHMANN  
& KLEINER**

AKTIENGESELLSCHAFT

**OERLIKON**

Spezialfabrik für den  
Bau elektro-thermischer Apparate und Anlagen

*Elektrische Wand- und Stehboiler  
jeder Grösse*

*Haushaltungsherde*

*Grossküchenanlagen*

*Grossbäckereiöfen*

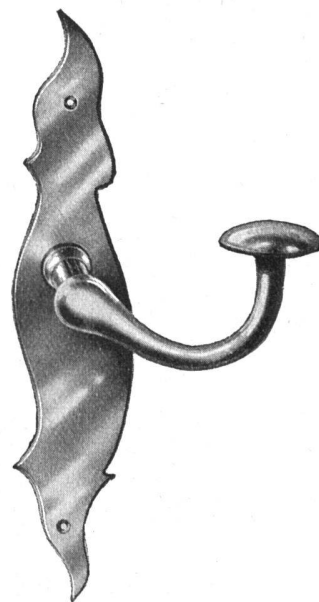
*Heizöfen*

*Kirchenheizungen*

*Heizkörper jeder Art  
für Industrie und Gewerbe*

Verlangen Sie bitte Prospekte und Offerten

**FEINE BESCHLÄGE**



**F. Bender:**

ZÜRICH OBERDORFSTRASSE  
BESCHLÄGE WERKZEUGE TELEPHON 27 192

# HASSLER & CO

BIEL

Güterstr. 27 / Telephon 4025

BERN

Bogenschützenstrasse 1  
Telephon Bollwerk 2002

## Zentralheizungen

Wärme-  
technische  
Anlagen

# TERRASIT

ist der wirtschaftliche

**Baustoff für  
Fassaden- u.  
Innenputz**

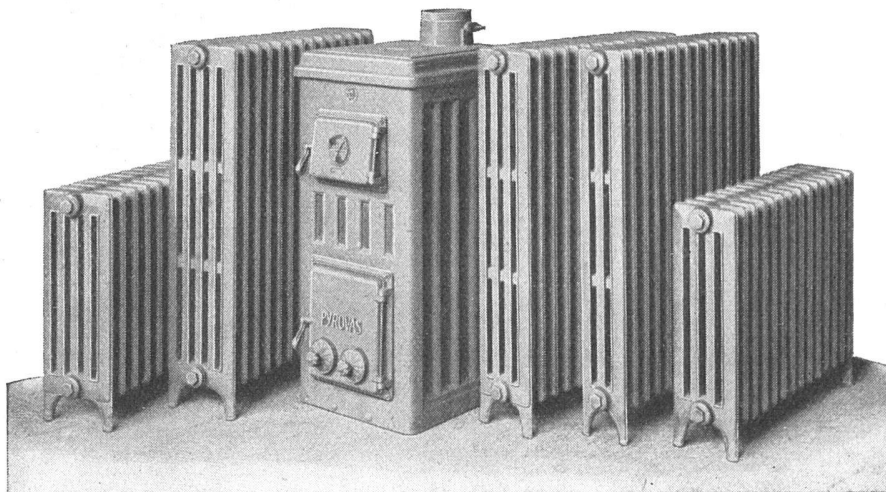
Grösste Dauerhaftigkeit  
Haltbare Färbung • Intensiv-  
Farben mit wasserabweisenden  
Eigenschaften

**HANS ZIMMERLI**

MINERAL-MAHLWERKE U. TERRASIT-INDUSTRIE  
Zürich 4 • Zimmerlistrasse-Eglistrasse 16 • Telephon 37.059



GESELLSCHAFT DER **L. VON ROLL** SCHEN EISENWERKE  
WERK : **EISENWERK KLUS** IN KLUS KT. SOLOTHURN



Moderne „**Helios**“ Radiatoren und neuer „**Pyrovas**“ Heizkessel  
für rasche Aufheizung für Einfamilienhäuser, Etagenwohnungen usw.

Kostenlose Beratung und Projekte durch sämtliche schweiz. Fachfirmen. Auf Wunsch werden solche gerne überall nachgewiesen