

**Zeitschrift:** Das Werk : Architektur und Kunst = L'oeuvre : architecture et art  
**Band:** 18 (1931)  
**Heft:** 11

## Werbung

### Nutzungsbedingungen

Die ETH-Bibliothek ist die Anbieterin der digitalisierten Zeitschriften. Sie besitzt keine Urheberrechte an den Zeitschriften und ist nicht verantwortlich für deren Inhalte. Die Rechte liegen in der Regel bei den Herausgebern beziehungsweise den externen Rechteinhabern. [Siehe Rechtliche Hinweise.](#)

### Conditions d'utilisation

L'ETH Library est le fournisseur des revues numérisées. Elle ne détient aucun droit d'auteur sur les revues et n'est pas responsable de leur contenu. En règle générale, les droits sont détenus par les éditeurs ou les détenteurs de droits externes. [Voir Informations légales.](#)

### Terms of use

The ETH Library is the provider of the digitised journals. It does not own any copyrights to the journals and is not responsible for their content. The rights usually lie with the publishers or the external rights holders. [See Legal notice.](#)

**Download PDF:** 17.03.2025

**ETH-Bibliothek Zürich, E-Periodica, <https://www.e-periodica.ch>**



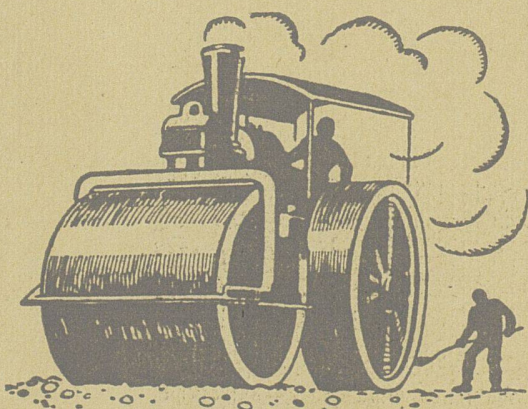
# Dilatit-Korkstein

in Platten- und Schalenform

isoliert gegen Wärme,  
Kälte und Schall

Spezial-Produkt der Korksteinfabrik von

**Wanner & Co. A.-G., Horgen**



## WALZARBEITEN MIT UND OHNE MATERIALLIEFERUNG

Bogenpflaster • Stampfasphalt • Oberflächenteerungen  
Gussasphalt • Walzenvermietungen • Mexphaltbeläge  
Pflastersteine • Teermakadambeläge • Nacoviabeläge  
Strassenwalzungen • Bitumuls - Kalt - Spramexierungen

## SCHWEIZERISCHE STUAG STRASSENBAU-UNTERNEHMUNG A. G.

### ALPNACH

Bahnhofplatz  
Telephon 7

### BERN

Laupenstr. 8  
Tel. Bollw. 34.33

### ZÜRICH

Steinwiesstr. 40  
Telephon 24.381

### LAUSANNE

Rue D'Etraz 20  
Téléphone 22.028

### OLTEN

Römerstr. 14  
Telephon 7.88

### BASEL

Markthalle  
Tel. Safran 23.90

### CHUR

Unt. Bahnhofstr. 230-31  
Telephon 147

### AARAU

Igelweid 22  
Telephon 15.33

### BIEL

Neuengasse 6  
Telephon 20.77

### SITTEN

Rue du Midi  
Telephon 4.61

### LUGANO

Corso Pestalozzi 5  
Telephon 11.58

### NEUCHÂTEL

Rue St-Honoré 7  
Téléphone 9.98

### FRAUENFELD

Sägestrasse  
Telephon 7.11

### SCHWYZ

Telephon 1.22

### FREIBURG

### LUZERN

Bundesstr. 15  
Telephon 43.23

### ST. GALLEN

### SOLOTHURN

Zuchwilstrasse  
Telephon 8.58



# Garage-Abschlüsse verschiedener Systeme

Kipptore

Schiebtore

Rolltore etc.

Wilh. Baumann, Rolladen- und Jalousiefabrik, Horgen

Telephon 57

## «SOMAG» Zwillingsplatte

doppelseitig glasiert, totale Wandstärke nur 25 mm — das geeignetste und schönste Material

für freistehende Trenn- und Zwischenwände

in Bädern, Toiletten etc.

## BAUBEDARF ZÜRICH AG



Strandbad  
Lugano  
Eternit-  
bedachung  
kupfer-  
braun

# ETERNIT NIEDERURNEN

Berücksichtigen Sie die Inserenten Ihrer Zeitschrift

**Terner & Chopard, Ingenieure**

Zürich, Bahnhofstrasse 72  
Telephon 38.325

# Armierter Beton

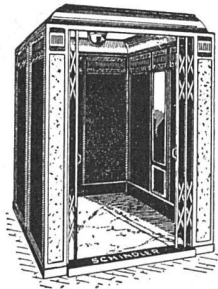
Moderner Holzbau

Eisenkonstruktionen



Die Marke für Qualitäts-

## AUFZÜGE



Aufzüge für Personen- und Warenbeförderung in modernster Ausführung - mit mehreren Geschwindigkeiten - Feineinstellung - zwangsläufigen Türverschlüssen. - Grösste Betriebssicherheit und Geräuschlosigkeit.

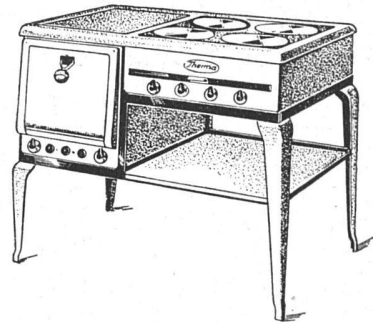
Spezialfabrik für Aufzüge und elektr. Motoren

**SCHINDLER & CIE.**  
**LUZERN**

Fabrik gegründet 1874

Erstellen  
Sie keinen  
Neubau ohne elektr.

## Therma-Herde



50% kürzere Aufheizzeit des Backofens bei bisheriger Wattaufnahme. Mühelose Bedienung und Reinigung. Lieferbar in blau, weiss und grün Email. Wichtige konstruktive Neuerungen.

**Unverwüstlich - Rostfrei**

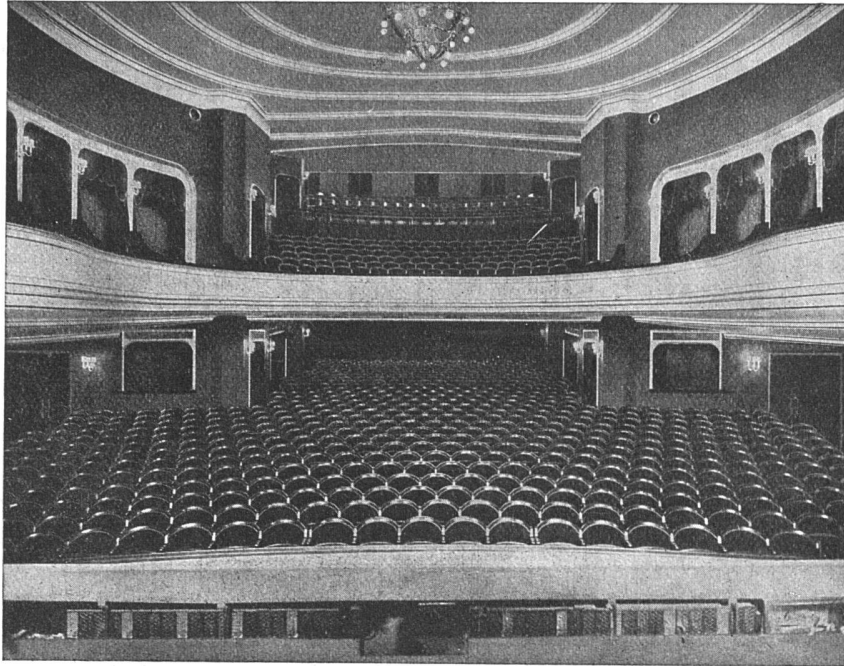
Prospekte und Offerten kostenlos!

**„Therma“ A. & S. Schwanden (Glarus)**

**Joh. Müller** Centralheizungen  
als Spezialität  
RÜTI (ZCH) TEL. 30 • ZÜRICH 1. BELLEVUE. TEL. HOTTINGEN 324 • CHUR. TEL. 160



# A.-G. Möbelfabrik Horgen-Glarus in Horgen



Neues Schauspielhaus Zürich / 1000 Sitzplätze / Möbliert 1926

ERSTE SCHWEIZER SPEZIALFABRIK FÜR BESTUHLUNGEN ALLER ART

GEGEN: KÄLTE  
WÄRME  
SCHALL

KORK

PLATTEN  
SCHALEN  
SCHROT

---

KORKSTEINWERKE A.-G.

KÄPFNACH-HORGEN

Berücksichtigen Sie die Inserenten Ihrer Zeitschrift



# Bitumitekt

Seit 25 Jahren bewährte Dauerdachpappe für Bedachungen und Isolierungen • Ia. Referenzen aus allen Gegenden der Schweiz

FIRMA

**FRICK-GLASS • ALTSTETTEN-ZÜRICH**  
SPEZIALHAUS FÜR BEDACHUNGS- UND ISOLIERMATERIAL



**Prüfen Sie**  
die bewährten  
Erzeugnisse  
**der Schweizer**  
**Teppichfabrik**  
**Ennenda**

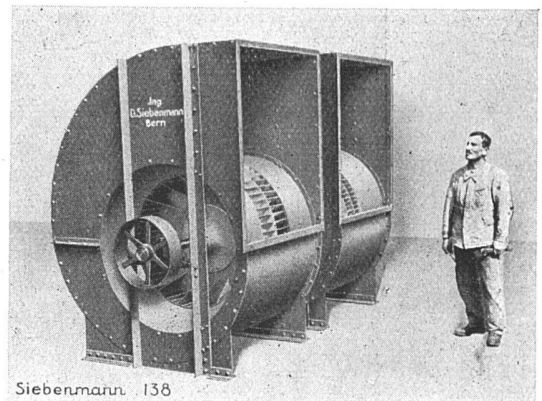
Marke zwei rote  
Streifen mit dem  
Bären

**Die Vorteile werden auch Sie**  
**überzeugen**

Verkauf nur an Wiederverkäufer



Wir weisen gerne Firmen nach  
die unsere Artikel führen



Siebenmann 138

## LUFTECHNISCHE ANLAGEN

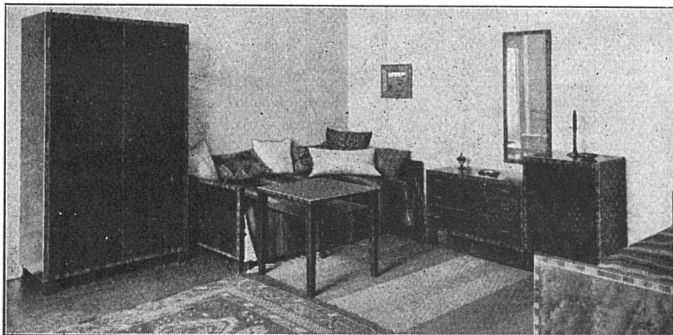
**Ing. D. Siebenmann, Bern (Schweiz)**

Konsumstrasse 4

Vertr. Ing. J. Frick, Zürich, Stockerstrasse 43

## VENTILATORENBAU

Doppelseitig saugende Zentrifugalventilatoren von höchstem Wirkungsgrad für unbegrenzte Windleistungen und beliebige Pressungen. Schaufelräder in Reinaluminium; geringes Anlaufmoment, geräuschlos, aerodynamisch vollkommene Arbeitsvorgänge



HAUS FÜR MODERNES WOHNEN

## GEWERBEHALLE

DER ZÜRCHER KANTONALBANK

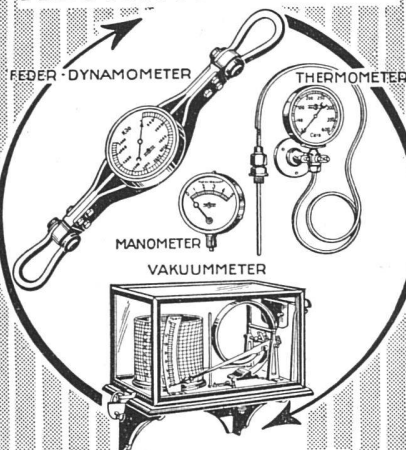
ZÜRICH / BAHNHOFSTR. 92 / TEL. 52.425



# ELEKTRISCHE UNTERNEHMUNGEN

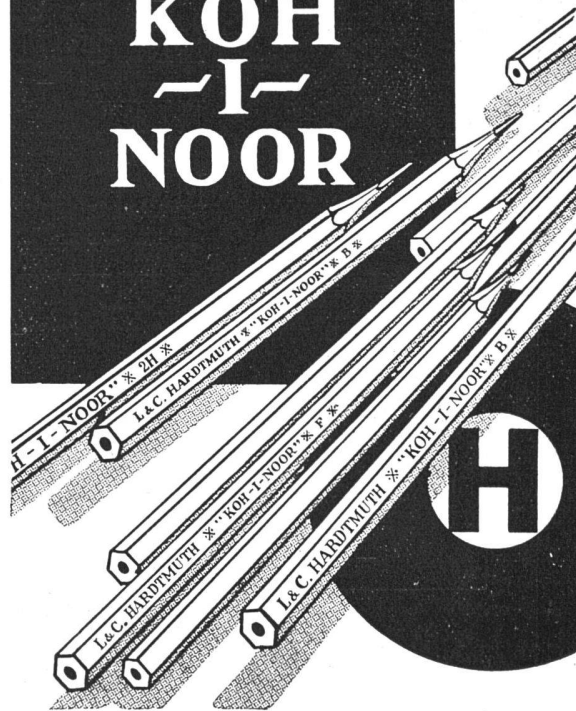
G. PFENNINGER & CO  
TEL. S. 29.30 ZÜRICH 3

## MESSINSTRUMENTE



Manometer A.-G. Zürich  
Armaturenfabrik  
Stampfenbachstrasse 61

# L. & C. HARDTMÜTH KOH -I- NOOR



# JAKOB SCHERRER

Bleicherweg 26 • Zürich 2 • Telephon 52.371

## SPENGLEREI • QUALITÄTSARBEITEN

Ausführung sämtlicher Spenglerarbeiten am neuen Aufnahmegebäude  
Zürich-Enge und an den Perrondächern Zürich-Wiedikon

## KITTLOSE VERGLASUNGEN

nach eigenem bewährtem System mit Bleibanden

# 5 Vertrauens Häuser

*für den Architekten*

**IN LINOLEUM**

**INLAID & GUMMI**

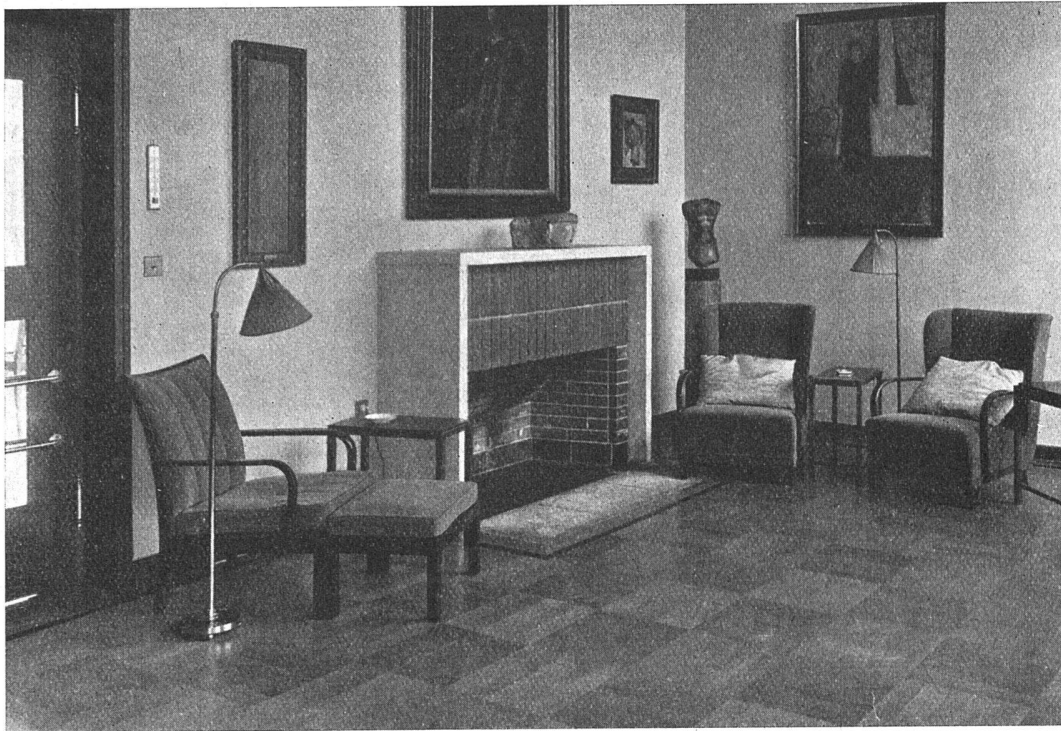
**MASCHINEN- UND**

**ORIENTTEPPICHEN**



*Hans Hassler & Co a.g. Aarau*  
*H. Rüeegg-Perry a.g. Zürich*  
*J. Hallensleben a.g. Luzern*  
*Bossart & Co a.g. Bern*  
*Giroud s.a. Lausanne*





**Innen-Ausstattung**

## **Neuzeitliche Möbel Dekorationsstoffe, Tape- ten, Einzelmöbel aller Art**

Unser grosses Ausstellungshaus gibt Ihnen  
manche Anregung. Es steht Ihnen immer offen

**J.KELLER & CO., PETERSTR. 16**

Gegründet 1861

**ZÜRICH**

PRO-  
FRA



# B.A.G.

## TURGI

B.A.G.-Lampen strahlen ein blendfreies, nie ermüdendes Licht. Jede B. A. G.-Lampe wirft genau den ihrem Zweck entsprechenden Lichtkegel. In allen Fachgeschäften erhältlich. Verkauf- und Muster-Lager Kaspar-Escher-Haus, Zürich, Stampfenbachstraße 15

B. A. G. Stehlampe No. 81213, Höhe 35,5 cm, Durchmesser 12,5 cm, mit Opalglas Fr. 46.60, mit Elfenbein-glas Fr. 48.60



**WERKSTÄTTEN FÜR  
MÖBEL- UND  
BAUSCHREINEREI**

**WOHNUNGS-  
EINRICHTUNG  
EINZELMÖBEL  
VOLLSTÄNDIGER  
INNENAUSBAU  
VERTÄFERUNGEN  
FENSTER  
TÜREN**

**AUSSTELLUNG  
IN DER FABRIK**

**FRÄNKEL & VOELLMY A.G.**  
**BASEL • ROSENALSTRASSE 51**





## Schaufenster-Anlagen

in Eisen, Bronze und Anticorodal, mit Scherengitter und Sonnenstoren

Schmidhof, Zürich

## Gebr. Tuchs Schmid

Frauenfeld, Tel. 70, Zürich, Löwenstr. 3 (Sihlporte) Tel. 32.301

---

**Ziegel und Back-  
steine Jahrtausende  
alt-noch heute das  
beste Baumaterial!**



BELEUCHTUNGSKÖRPER  
für alle Zwecke der  
INNEN- UND AUSSENBELEUCHTUNG

Einfache sachliche Formen

Solide Ausführung

Sofortige Bedienung

**LICHTTECHNIK A.G.**  
SEESTRASSE 336 / TELEPHON 54.616  
ZÜRICH

SWB

**Hektor Schlatter & Co.**  
**St. Gallen**

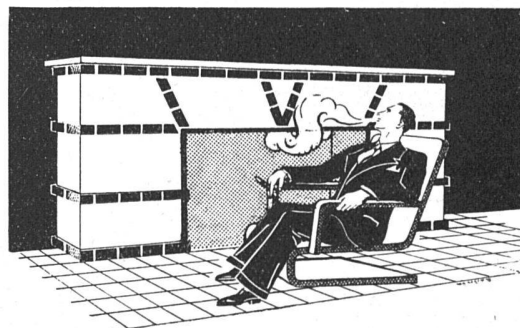
WASSERGASSE 30

Telephon 401

WERKSTÄTTEN FÜR FEINE  
SCHREINERARBEITEN

Uebernahme aller Art Schreinerarbeiten für den  
gesamten Innenausbau in gediegener Ausführung  
und erstklassigem gut gelagertem Material, nur  
auf Bestellung, nach Entwürfen und unter Leitung  
von Architekten

STEINFABRIK  
HARDWALD  
BEI ZÜRICH  
A.G.  
DIETIKON-  
ZÜRICH



ÖFEN  
ZENTRALHEIZUNGEN  
CHEMINÉES

**GUSTAV BODMER & CIE**  
ZÜRICH HOLBEINSTRASSE 22 TEL. 21.273



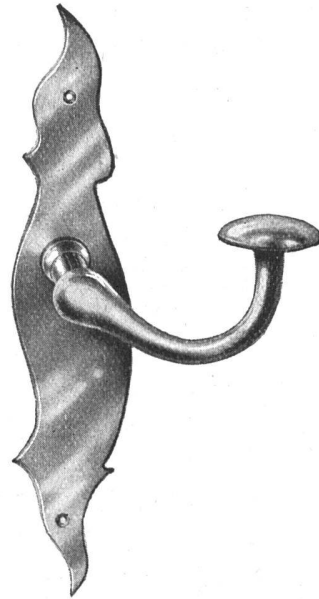
**A. Werner-Graf**  
WINTERTHUR

**BODEN- UND  
WANDPLATTEN-  
BELÄGE**

erstellt durch erstklassiges  
Legerpersonal

**KUNSTGLASURPLATTEN  
WANDBRUNNEN  
BAUKERAMIK**

**FEINE BESCHLÄGE**



**F. Bender:**  
ZÜRICH OBERDORFSTRASSE  
BESCHLÄGE WERKZEUGE TELEPHON 27 192

**F. GAUGER & CO., ZÜRICH**



**BUREAUMÖBEL  
AUS STAHL**

⊕ und Auslandpatente  
VERTIKALSCHRÄNKE  
ROLLADENSCHRÄNKE  
LEICHTSAFES  
WARENGESTELLE etc.

**ARCHIV- UND BIBLIO-  
THEKANLAGEN**



**BACHMANN  
& KLEINER**

AKTIENGESELLSCHAFT

**OERLIKON**

Spezialfabrik für den  
Bau elektro-thermischer Apparate und Anlagen

*Elektrische Wand- und Stehboiler  
jeder Grösse  
Haushaltungsherde  
Grossküchenanlagen  
Grossbäckereiöfen  
Heizöfen  
Kirchenheizungen  
Heizkörper jeder Art  
für Industrie und Gewerbe*

Verlangen Sie bitte Prospekte und Offerten

Als älteste Kachelofenfabrik der Schweiz liefern wir

# KACHELÖFEN

jeder Art von der einfachsten Ausführung bis zum reich dekorierten Herrschaftsofen

**CHEMINÉES • BAUKERAMIK  
GARTENKERAMIK  
FRIEDHOFKERAMIK**

KACHELOFEN- UND TONWARENFABRIK

**GANZ & CIE • EMBRACH-ZÜRICH**

TELEPHON EMBRACH NR. 10

**EMIL THOMA**

**BELEUCHTUNGSKOERPER**



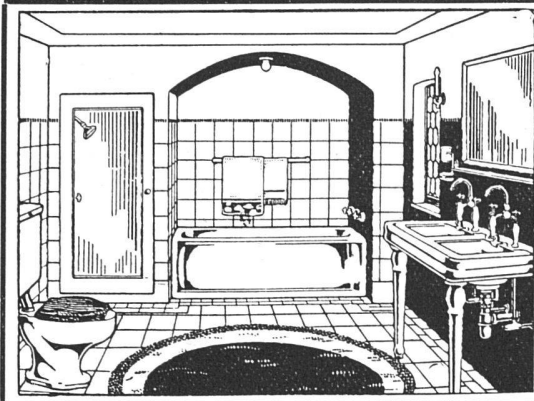
**Clichés**  
**GEBR. ERNI & CO**  
**ZÜRICH 4**  
**KÖCHLISTR. 11**

Der  
**Klein-Schnell-Beton-  
und Mörtelmischer**

**Original Stirnimann, 100 u. 150 l., mit direkt gekuppeltem Benzin-Petrol-Motor, 2 bzw. 4 PS, Fabrikat Deutz, liegendes Modell, bietet dem Baumeister alles**

In Miete und Kauf stets ab Lager lieferbar

**FRANZ STIRNIMANN • OLTEN**  
**BAUMASCHINEN • TELEPHON 285**



TROESCH & CO.

AKTIENGESELLSCHAFT

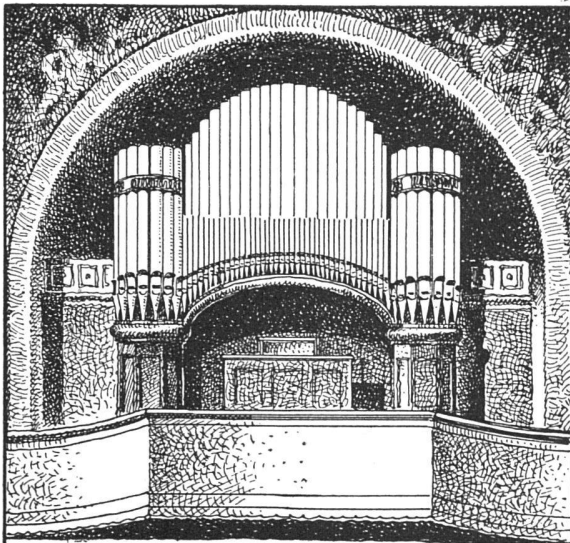
ZÜRICH · BERN · ANTWERPEN

\*

*Fabrik sanitärer  
Apparate*

\*

PERMANENTE MUSTER-AUSSTELLUNGEN



ORGELBAU  
**TH. KUHN. A.G.**  
MÄNNEDORF.  
ZÜRICH



STANDARDMODELL

Nr. 680 Gestell verchromt  
Fr. 65.—

Nr. 681 Gestell farbig  
Fr. 53.—

Nr. 682 Geflecht Boondot  
Fr. 45.—

STAHLROHRMÖBEL FÜR INNENRÄUME  
PEDDIGROHRMÖBEL

Beliebte Weihnachtsgeschenke  
Auch Anfertigung nach Entwurf

S. MEIER  
ZÜRICH ROHRMÖBELFABRIK  
STAMPFENBACHSTRASSE 19

**EUBÖOLITH-FUSSBÖDEN**

*bestens bewährt für Fabriken, Geschäftshäuser, Schulen, Spitäler, Bureaux, mit und ohne Korkisolierung*

**EUBÖOLITH-LINOLEUM-UNTERLAGEN**

**BIMSBETON UND KORKBIMSBETON + PATENT Nr. 134018**

*als Unterlagen für Linoleum, Parkett, Teppiche etc.*

**PILOKOLLAN**

*Maschinenbefestigung ohne Schrauben und Bolzen*

**EUBÖOLITHWERKE A.G., OLTEN**



# HASSLER & CO

BIEL

Güterstr. 27 / Telefon 4025

BERN

Bogenschützenstrasse 1  
Telephon Bollwerk 2002

## Zentralheizungen

Wärme-  
technische  
Anlagen

Dem Fortschritt der Technik folgend,  
besitzt

## TERRASIT- VERPUTZ

nun **wasserabweisende Eigenschaft**

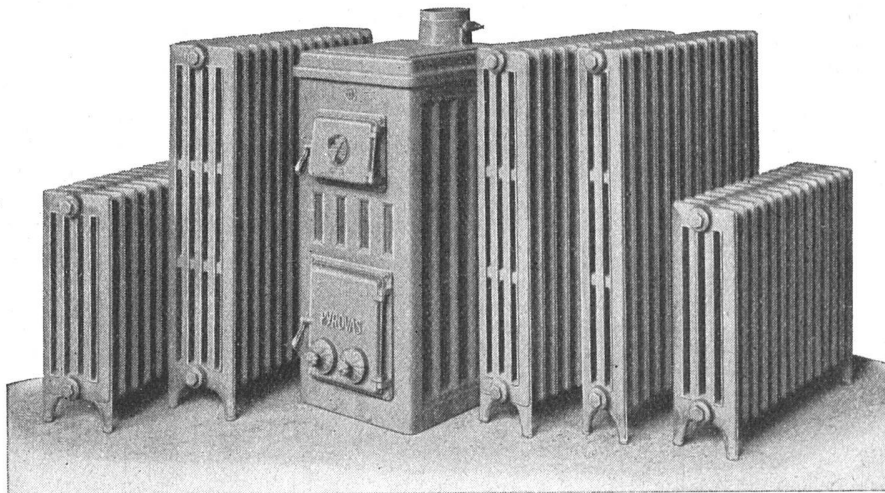
Die Qualitätsverbesserung wird dadurch  
frappant.

### HANS ZIMMERLI

Mineral-Mahlwerke und Terrasit-Industrie  
Zürich 4 · Zimmerlistrasse-Eglistrasse 16  
Telephon 37.059



GESELLSCHAFT DER **L. VON ROLL** SCHEN EISENWERKE  
WERK : **EISENWERK KLUS** IN KLUS KT. SOLOTHURN



Moderne „**Helios**“ Radiatoren und neuer „**Pyrovas**“ Heizkessel  
für rasche Aufheizung für Einfamilienhäuser, Etagenwohnungen usw.

Kostenlose Beratung und Projekte durch sämtliche schweiz. Fachfirmen. Auf Wunsch werden solche gerne überall nachgewiesen