

Zeitschrift: Das Werk : Architektur und Kunst = L'oeuvre : architecture et art
Band: 19 (1932)
Heft: 6

Nachruf: Hofmann, Julius
Autor: [s.n.]

Nutzungsbedingungen

Die ETH-Bibliothek ist die Anbieterin der digitalisierten Zeitschriften. Sie besitzt keine Urheberrechte an den Zeitschriften und ist nicht verantwortlich für deren Inhalte. Die Rechte liegen in der Regel bei den Herausgebern beziehungsweise den externen Rechteinhabern. [Siehe Rechtliche Hinweise.](#)

Conditions d'utilisation

L'ETH Library est le fournisseur des revues numérisées. Elle ne détient aucun droit d'auteur sur les revues et n'est pas responsable de leur contenu. En règle générale, les droits sont détenus par les éditeurs ou les détenteurs de droits externes. [Voir Informations légales.](#)

Terms of use

The ETH Library is the provider of the digitised journals. It does not own any copyrights to the journals and is not responsible for their content. The rights usually lie with the publishers or the external rights holders. [See Legal notice.](#)

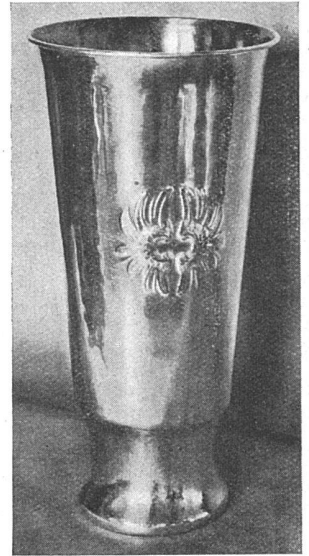
Download PDF: 17.03.2025

ETH-Bibliothek Zürich, E-Periodica, <https://www.e-periodica.ch>



Abendmahlkelche mit
Brotteller mit dem
Gemeindewappen, Silber
Kirche Altikon

Entwurf und Ausführung:
Hans Staub,
Silberschmied SWB, Zürich



«L'église est construite en grande partie avec les matériaux du pays (bois et pierre). Seul le campanile est formé de 3 pilotis de béton armé, de 5 ceintures horizontales de béton armé avec remplissage en briques. Malgré ses lignes modernes, l'édifice conserve un aspect et un caractère montagnards. La toiture est métallique et le plafond

intérieur en lames de bois. C'est certainement, malgré ses dimensions assez grandes, l'église la plus économique de Suisse: le gros-œuvre ne coûtera que fr. 20,000.»

Bernhard Pankok

Direktor der staatlichen Kunstgewerbeschule in Stuttgart, feierte Pfingsten seinen 60. Geburtstag. Sein Werdegang ist ungewöhnlich und charakteristisch für jene erste Phase der modernen Bewegung, die, im Jahre 1900 auf ihrem Höhepunkt stehend, mit dem Namen des Jubilars, aber auch mit Bruno Paul, Peter Behrens, F. H. Heine, Richard Riemerschmid und anderen aufs engste verknüpft ist.

Geborener Westfale, von stillem, ernstem und willensstarkem Wesen, aufgewachsen im handwerklichen Milieu des Vaters, wählte Bernhard Pankok als Zwanzigjähriger den Beruf des Kunstmalers. Als Graphiker, Porträtist und Bühnenmaler hat er bis heute Vorzügliches geleistet. Neben der Malerei, die seinem innersten Wesen am meisten zusagte, betätigte er sich als Kunstgewerbler, Raumkünstler und Architekt. Durch seine Vielseitigkeit war

er wie geschaffen, die Leitung der Kunstgewerbeschule Stuttgart zu übernehmen (1902). Er hat die Schule aus kleinen Anfängen heraus reformiert und vergrößert. Der Aufschwung, den sie nach ihrer Umsiedlung in das neue Gebäude auf dem Weissenhofe nahm, befestigte den Ruf des Leiters und der ihm zur Seite stehenden Lehrerschaft. Wir in Zürich freuen uns, mit dem Jubilar und seiner Schule freundschaftliche Beziehungen zu unterhalten, wie das letztes Jahr durch die gegenseitigen Ausstellungen von Arbeiten der Schulen in Stuttgart und Zürich deutlich zum Ausdruck kam. Die herzlichsten Wünsche aller nach gleichen Zielen strebenden Werkbundkreise in der Schweiz begleiten den verehrten Jubilar in das siebente Dezennium seiner so verdienstvollen Wirksamkeit.

Alfred Altherr.

Der Verleger Julius Hoffmann gestorben

Am 30. April 1932 ist Julius Hoffmann gestorben, dessen Verlag neben den wohl in keinem Architekturbureau fehlenden Bänden der «Bauformen-Bibliothek» auch sonst Architekturwerke hoher Qualität, die Zeitschrift «Moderne Bauformen» sowie Monographien über moderne Bauauf-

gaben («Der neue Schulbau», «Der Krankenhausbau der Gegenwart», «Wie baut Amerika?» usw.) herausgebracht hat, so dass ihm wohl alle Architekten sehr wertvolle Anregungen zu danken haben.

Golfklubanlagen

Ueber die Anlage von Golfhäusern und Golfplätzen in Amerika unterrichtet ausführlich an Hand vieler Pläne und Bilder das Juniheft 1931 der Zeitschrift «The Architectural Record», Seite 457 f. Aus dem Aufsatz «Planning

the country club» stellt uns Herr E. Kuhn, Architekt BSA, St. Gallen, die folgenden Angaben zusammen:

Die Schwierigkeit der Aufgabe des Golf-Architekten besteht darin, das Klubhaus zum ersten und zehnten