

Zeitschrift: Das Werk : Architektur und Kunst = L'oeuvre : architecture et art
Band: 19 (1932)
Heft: 7

Werbung

Nutzungsbedingungen

Die ETH-Bibliothek ist die Anbieterin der digitalisierten Zeitschriften. Sie besitzt keine Urheberrechte an den Zeitschriften und ist nicht verantwortlich für deren Inhalte. Die Rechte liegen in der Regel bei den Herausgebern beziehungsweise den externen Rechteinhabern. [Siehe Rechtliche Hinweise.](#)

Conditions d'utilisation

L'ETH Library est le fournisseur des revues numérisées. Elle ne détient aucun droit d'auteur sur les revues et n'est pas responsable de leur contenu. En règle générale, les droits sont détenus par les éditeurs ou les détenteurs de droits externes. [Voir Informations légales.](#)

Terms of use

The ETH Library is the provider of the digitised journals. It does not own any copyrights to the journals and is not responsible for their content. The rights usually lie with the publishers or the external rights holders. [See Legal notice.](#)

Download PDF: 17.03.2025

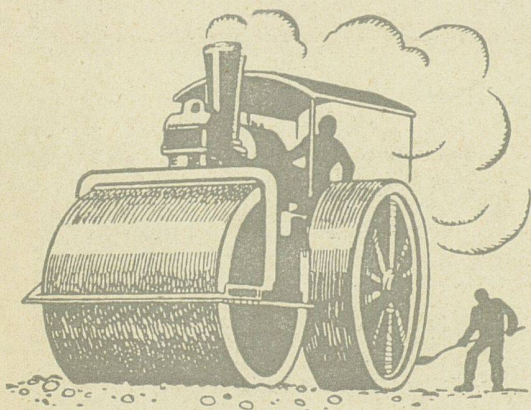
ETH-Bibliothek Zürich, E-Periodica, <https://www.e-periodica.ch>

Dilatit-Korkstein

in Platten- und Schalenform

Spezialprodukt der
Korksteinfabrik von **Wanner & Co. G. Horgen**

isoliert gegen Kälte, Wärme, Schall



WALZARBEITEN

MIT UND OHNE MATERIALLIEFERUNG

Bogenpflaster • Stampfasphalt • Oberflächenteerungen
Gussasphalt • Walzenvermietungen • Mexphaltbeläge
Pflastersteine • Teermakadambeläge • Strassenwal-
zungen • Bitumuls-Kalt-Spramexierungen • Walzasphalt
Trass • Walther-Beläge

SCHWEIZERISCHE STUAG STRASSENBAU-UNTERNEHMUNG A. G.

ALPNACH
Bahnhofplatz
Telephon 7

BERN
Laupenstr. 8
Tel. Bollw. 34.33

ZÜRICH
Hardstr. 43
Telephon 36.929

LAUSANNE
Rue D'Etraz 20
Téléphone 22.028

OLTEN
Römerstr. 14
Telephon 27.88

BASEL
Markthalle
Tel. 22.390

CHUR
Unt. Bahnhofstr. 230-31
Telephon 147

AARAU
Graben 8
Telephon 15.33

BIEL
Neuengasse 6
Telephon 20.77

SION
La Pâquerettes
Telephon 4.61

LUGANO
Corso Pestalozzi 5
Telephon 11.58

NEUCHÂTEL
Rue St-Honoré 7
Téléphone 9.58

FRAUENFELD
Sägestrasse
Telephon 7.11

SCHWYZ
Telephon 1.22

FRIBOURG
Av. Gambach 17
Téléphone 6.69


LUZERN
Bundesstr. 15
Telephon 43.23

ST. GALLEN
Burgstrasse 19
Telephon 6.44

SOLOTHURN
Schänzlistrasse 2
Telephon 8.58

GENÈVE
Rampe de la Treille 3
Téléphone 40.213

SCHAFFHAUSEN



PRO
FRA

JALOUSIELADEN

mit Eckfriesverbindung
System Wilh. Baumann

BESCHLÄGE

*in bester Ausführung
fertig am Bau angeschlagen*

Wilh. Baumann Rolladenfabrik Horgen

Geflammte Großfliesen

25×25 und 30×30 cm in 5 Farbtönen
das schönste Material für Boden- und Wandbeläge
Monumentale Wirkung, natürliche Schönheit

BAUBEDARF ZÜRICH A G



kurtz

herausgegeben von W. Wirz-Wirz A G Basel, Bern, Genf, Lausanne;

bringt 85 einfarbige Rauputz- und Naturfasertapeten, hell und leicht und ohne alle Zeichnung.

Die erste Tapetenauswahl, die ganz auf dem Boden der neuen Baugesinnung steht.

Berücksichtigen Sie die Inserenten Ihrer Zeitschrift

Terner & Chopard, Ingenieure

Zürich, Bahnhofstrasse 72
Telephon 38.325

Armierter Beton

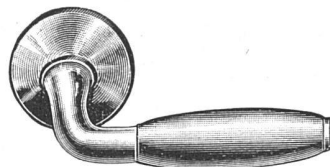
Moderner Holzbau

Eisenkonstruktionen

H. Staub & Co

ZÜRICH 8

Seefeldstrasse 71



Spezialität:

Feine Baubeschläge

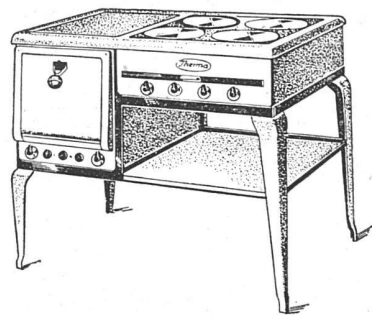
in allen Stilarten

Erstellen

Sie keinen

Neubau ohne elektr.

Therma-Herde



Kürzeste Aufheizzeit des Backofens.
Müheleise Bedienung und Reinigung.
Lieferbar in blau, weiss und grün Email.
Wichtige konstruktive Neuerungen.

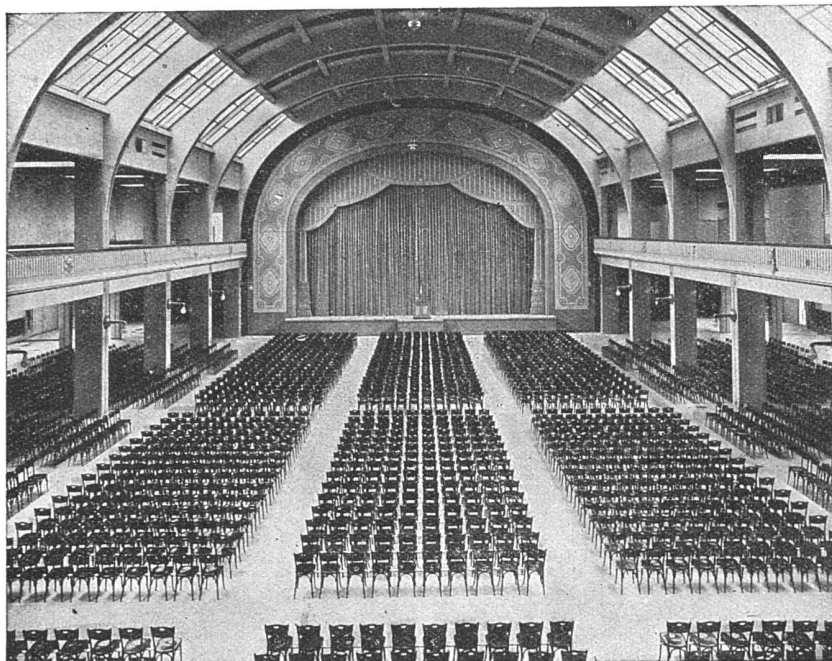
Unverwüstlich - Rostfrei

Prospekte und Offerten kostenlos!

„Therma“ A. G. Schwanden (Glarus)

Joh. Müller Centralheizungen
als Spezialität
RÜTI (ZCH) TEL. 30 • FILIALE ZÜRICH 1. BELLEVUE TEL. 20324

A.-G. Möbelfabrik Horgen-Glarus in Horgen



Konzertsaal der Schweizer Mustermesse Basel / 3000 Plätze

ERSTE SCHWEIZER SPEZIALFABRIK FÜR BESTUHLUNGEN ALLER ART

KORKSTEINWERKE A.G. KÄPFNACH - HORGEN

UNSERE ENTWICKLUNG

Jahr	Entwicklung (M)
1924	1
1925	2
1926	3
1927	4
1928	6
1929	8
1930	10
1931	15

EIN BEWEIS
UNSERER
LEISTUNGSFÄHIGKEIT

GEGEN KÄLTE
WÄRME
SCHALL

KORK

KORKSTEINWERKE A.G. KÄPFNACH - HORGEN

Berücksichtigen Sie die Inserenten Ihrer Zeitschrift

5 Vertrauens Häuser

für den Architekten

IN LINOLEUM

INLAID & GUMMI

MASCHINEN- UND

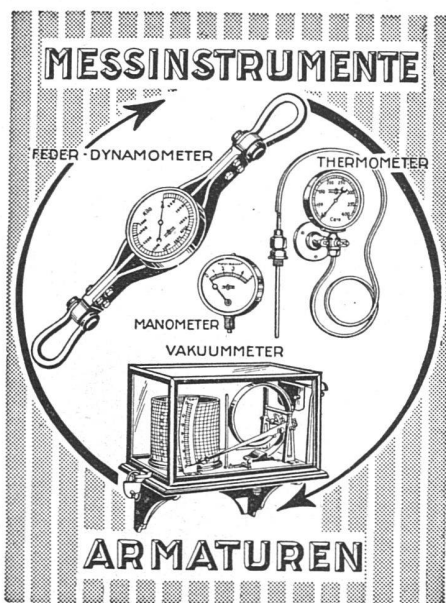
ORIENTTEPPICHEN



Hans Hassler & Co a.g. Aarau
H. Rüeegg-Perry a.g. Zürich
J. Hallensleben a.g. Luzern
Bossart & Co a.g. Bern
Giroud s.a. Lausanne

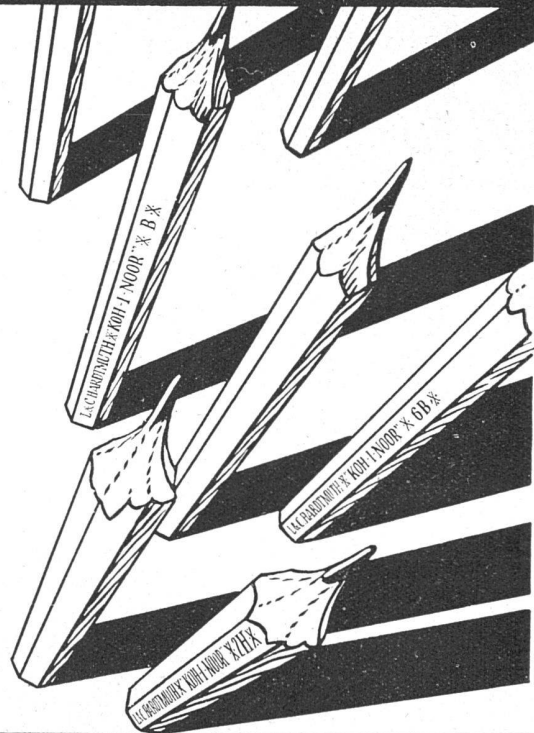
ELEKTRISCHE UNTERNEHMUNGEN

G. PFENNINGER & CO
TEL. S. 29.30 ZÜRICH 3

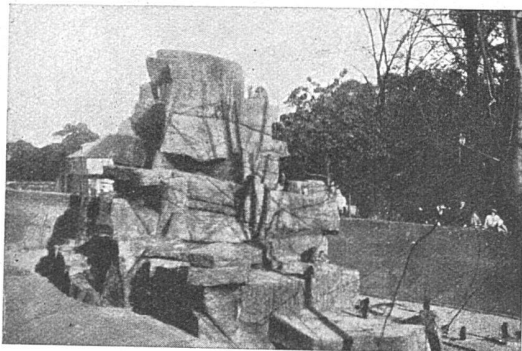


Manometer A.-G. Zürich
Armaturenfabrik
Stampfenbachstrasse 61

L. & C. HARDTMUTH



KOH-I-NOOR



ZOO IN BASEL
AFFENZWINGER

KÜNSTLICHE FELSEN AUF

Rauchs Reform-Rabitz

Berücksichtigen Sie die Inserenten Ihrer Zeitschrift

V.

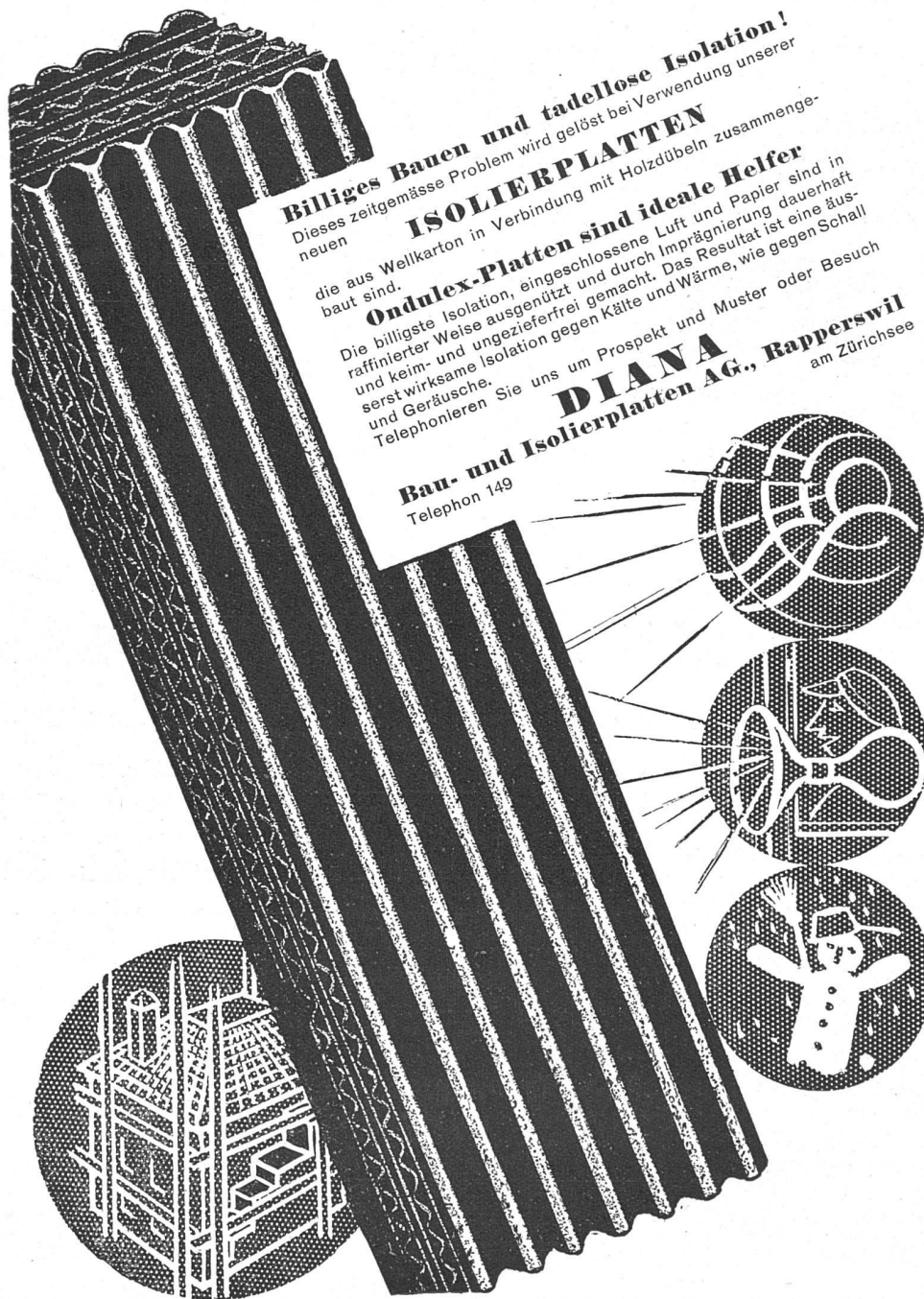
SANITÄRE ANLAGEN

ERSTES SPEZIALHAUS AM PLATZ

ALBERT GRÜNE

INGENIEUR - BASEL

19 STERNENGASSE TELEPHON SAFRAN 4758



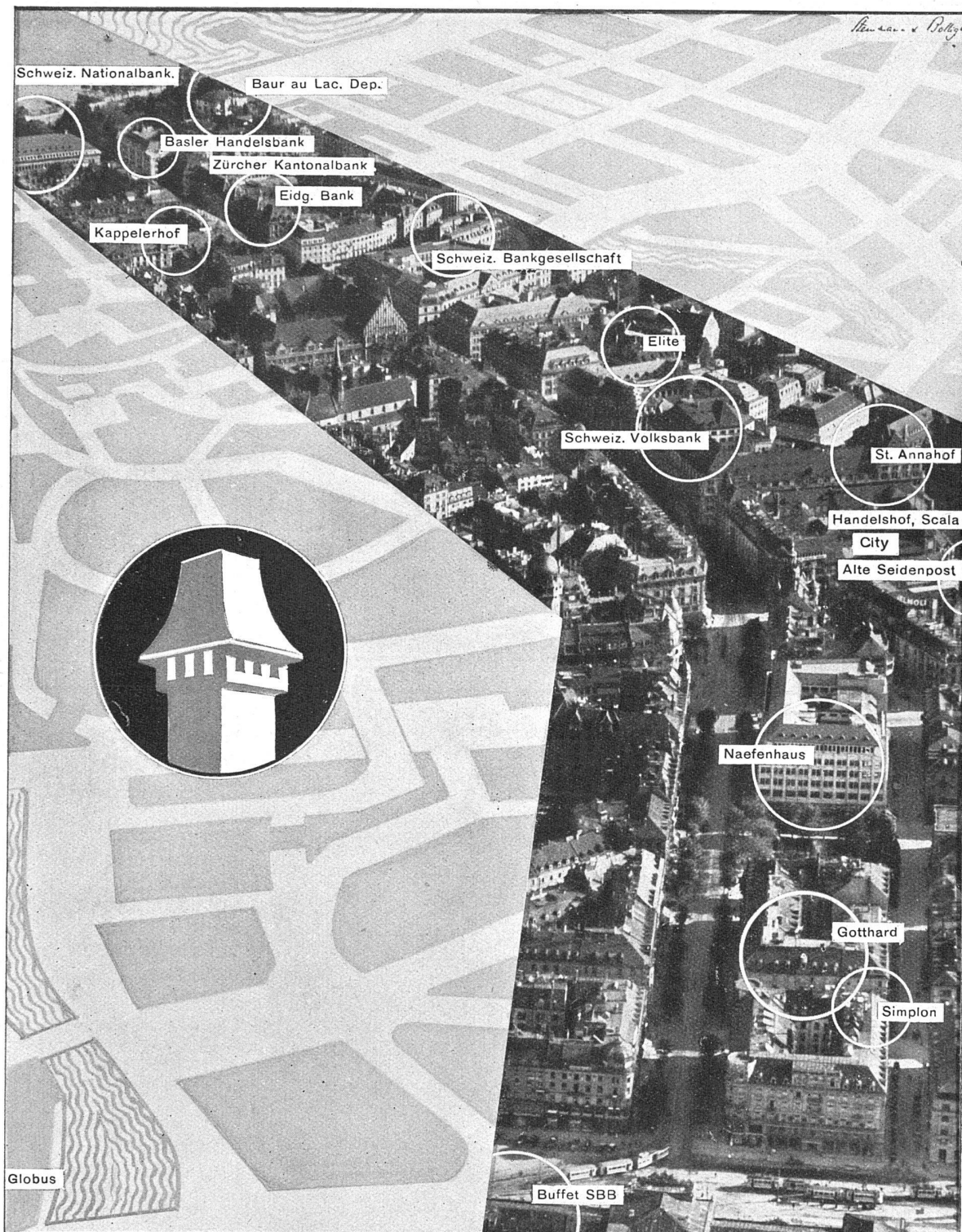
Billiges Bauen und tadellose Isolation!
Dieses zeitgemässe Problem wird gelöst bei Verwendung unserer neuen

ISOLIERPLATTEN
die aus Wellkarton in Verbindung mit Holzdübeln zusammgebaut sind.

Ondulex-Platten sind ideale Helfer
Die billigste Isolation, eingeschlossene Luft und Papier sind in raffinierter Weise ausgenützt und durch Imprägnierung dauerhaft und keim- und ungezieferfrei gemacht. Das Resultat ist eine äusserst wirksame Isolation gegen Kälte und Wärme, wie gegen Schall und Geräusche. Sie uns um Prospekt und Muster oder Besuch telefonieren

DIANA
Bau- und Isolierplatten AG., Rapperswil
am Zürichsee

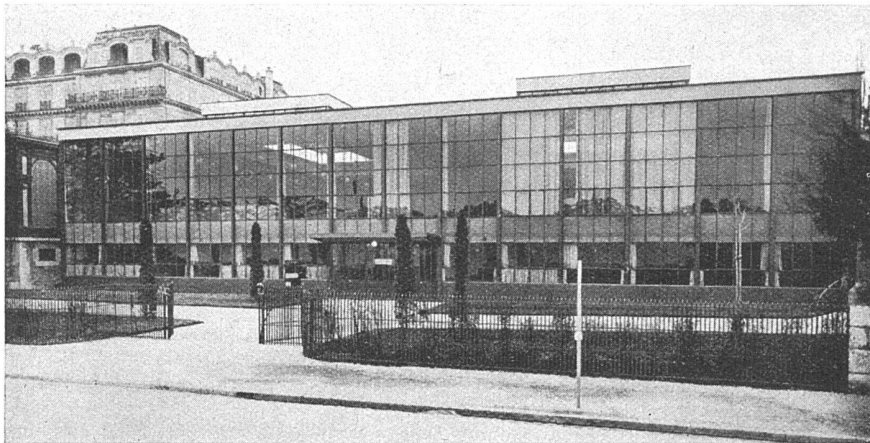
Telephon 149



Bahnhofstrasse Zürich und Schoferkamine

Eine einzige Strasse und so viele Schoferkamine . . . in allen Grossbauten . . . in Banken, Hotels und Geschäftshäusern: ein Beweis, dass führende Architekten Schoferkamine verwenden!

Kaminwerk Allschwil



**Gebäude der
Abrüstungs-
konferenz
in Genf**

Ansicht vom
Quai Wilson

Oeffentlicher
Eingang

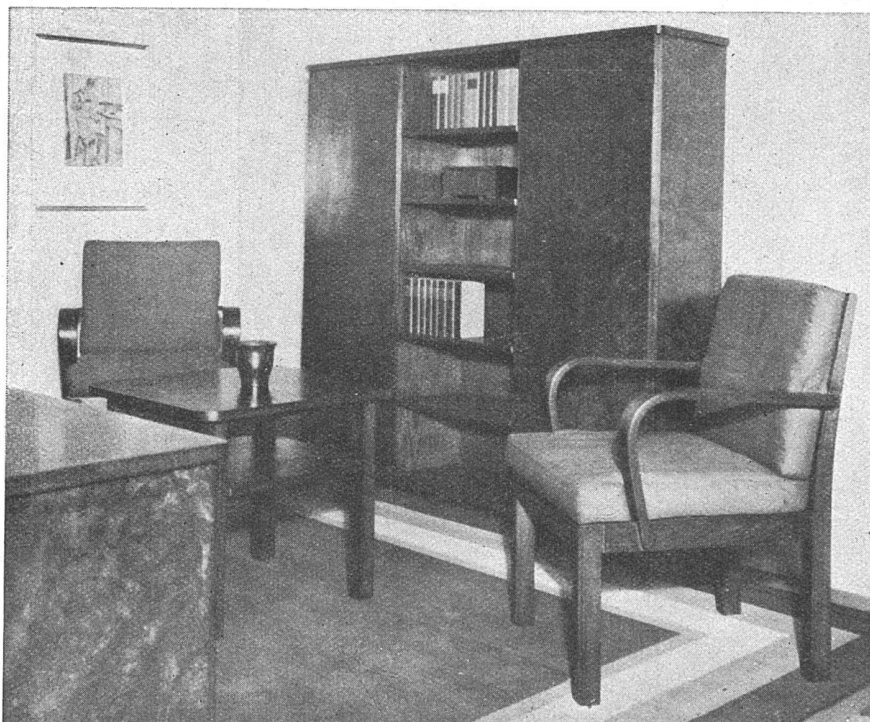
Phot. Ls. Molly, Genève

A.G. CONRAD ZSCHOKKE · STAHLBAU

DÖTTINGEN (Aargau)

Projektierung und Ausführung von
Stahlbauten aller Art.

Metallisierungen
nach dem M. U. Schoop'schen
Spritzverfahren



**WERKSTÄTTEN FÜR
MÖBEL- UND
BAUSCHREINEREI**

**WOHNUNGS-
EINRICHTUNG
EINZELMÖBEL
VOLLSTÄNDIGER
INNENAUSBAU
VERTÄFERUNGEN
FENSTER
TÜREN**

**AUSSTELLUNG
IN DER FABRIK**

**FRÄNKEL & VOELLMY A.G.
BASEL · ROSENALSTRASSE 51**

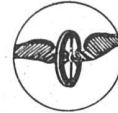
VIII

Beziehen Sie sich bitte stets auf »Das Werk«

BAUGESCHÄFT MUESMATT A. G. BERN

FABRIKSTRASSE 14 / TELEPHON „BOLLWERK“ 1464

Spezialgeschäft für Zimmerei, Schreinerei und Fensterfabrikation, Parqueterie
Ausführung von Chalets, innerer und äusserer dekorativer Holzarbeiten, Zimmereinrichtungen



SCHWEIZERISCHES BAU-ADRESSBUCH TECHNISCHES ADRESSBUCH

(herausgegeben unter Mitwirkung des Schweizerischen Ingenieur- und Architektenvereins und des Schweizerischen Baumeister-Verbandes)

erscheint im Juli

Die Adressen aller Berufe, die mit dem Baugewerbe, der Maschinen-Industrie und der Elektrotechnik zusammenhängen, sind darin in mustergültiger Weise zusammengestellt.

Subskriptionspreis Fr. 10.—

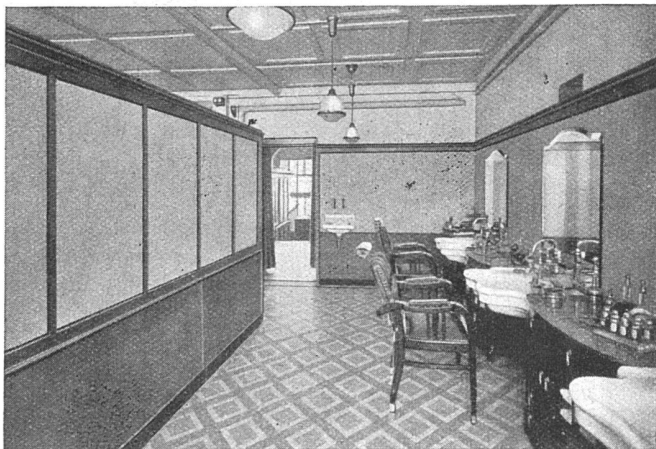
(Ladenpreis ab 1. Juli Fr. 20.—)

An die A.-G. der Unternehmungen RUDOLF MOSSE, Zürich, Limmatquai 34
Senden Sie nach Erscheinen franco

1 Exemplar „SCHWEIZERISCHES BAU-ADRESSBUCH“
zum Vorzugspreis von Fr. 10.— plus 60 Cts. für Porto. Zahlbar nach Empfang.

Unterschrift
und Adresse:.....

Bitte ausschneiden, unterschreiben, in ein Kuvert stecken und mit einer 5 Cts.-Marke frankiert einsenden.



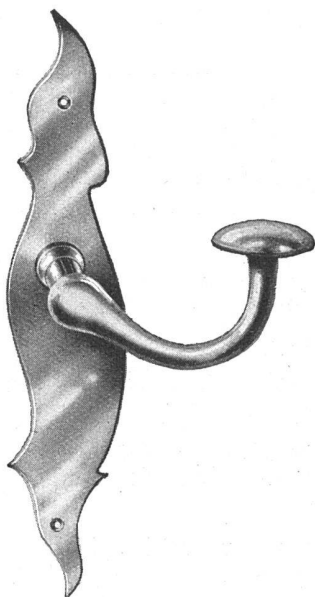
Glanz-Eternit- Platten

für Wand- und Deckenverkleidungen
in Badzimmern, Treppenhäusern, Ver-
kaufsräumen, Maschinenhallen etc.

Verlangen Sie Offerte und Muster

**GLANZ-ETERNIT A.-G.
NIEDERURNEN**

FEINE BESCHLÄGE



F. Bender:

ZÜRICH OBERDORFSTRASSE
BESCHLÄGE WERKZEUGE TELEPHON 27 192

Max Littmann

† am 20. September 1931

der Schöpfer des Münchner Hofbräuhauses, des Prinzregententheaters in München, des Hoftheaters in Stuttgart, des neuen Odeons in Athen und vieler anderer prächtiger Bauten im In- und Ausland ist einer jener Pioniere, die die Baukunst herausgeführt haben aus der Stilverwirrung der 80er und 90er Jahre, einer neuen Entwicklung entgegen. Ueber sein Schaffen — heute noch richtungweisend und zugleich von historischer Bedeutung — erscheint soeben ein stattlicher Band mit 120 ganzseitigen Bildern und einer ausführlichen Würdigung von Dr. Georg Jakob Wolf.

In Leinen gebunden Schw. Fr. 11.90

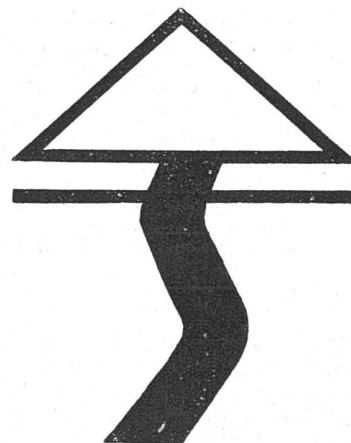
Verlag Knorr & Hirth, München

A. Werner-Graf WINTERTHUR

BODEN- UND WANDPLATTEN- BELÄGE

erstellt durch erstklassiges
Legerpersonal

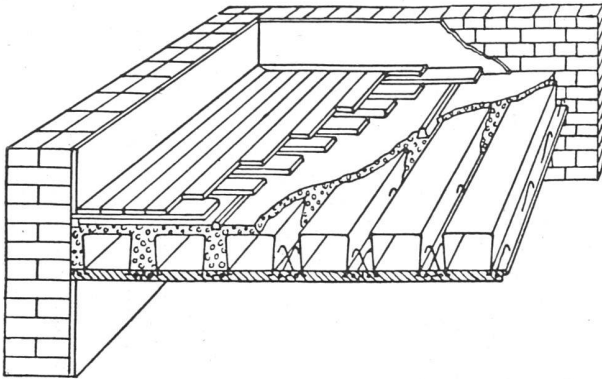
KUNSTGLASURPLATTEN
WANDBRUNNEN
BAUKERAMIK



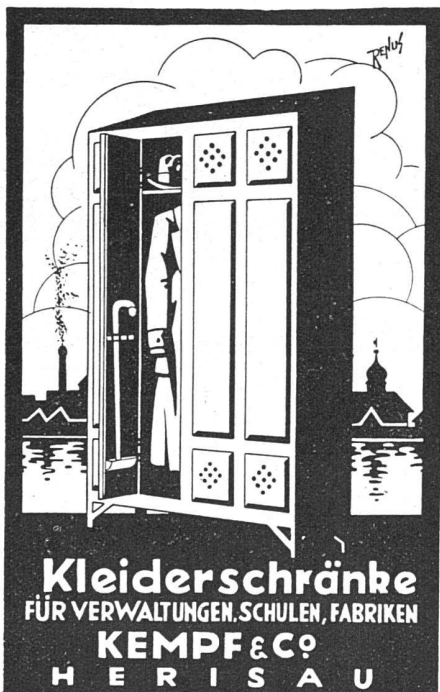
THEODOR SCHLATTER & CIE
SCHREINEREI
ST. GALLEN

BIMSBETON- HOHLBALKENDECKE

SYSTEM SCHLEUTERMANN
IN- UND AUSLAND-PATENTE ANGEMELDET
MONTAGE OHNE SCHALUNG
HOHE TRAGFÄHIGKEIT
BIMSBETON - BESTE ISOLATION



BAUBEDARF AARAU A.G.
TELEPHON 1010 AARAU POSTGEBÄUDE



Kleiderschränke
FÜR VERWALTUNGEN, SCHULEN, FABRIKEN
KEMPF & CO
HERISAU



ROLLADEN aus Stahlblech

seit 50 Jahren im Gebrauch, immer
noch der bewährteste Verschluss

Verschiedene Systeme und Profile, Einzel- oder Gruppenantrieb, Bedienung von Hand oder elektrisch, Ausbalancierung durch Federn oder Gegengewichte

Hochschiebbare Klappstore

⊕ Patent Nr. 120463, für Autogaragen, Magazine etc.

Universalstahltüren Hermetica

⊕ Patent Nr. 143926, für Wohn- und Geschäftshäuser, Fabriken, Elektrizitätswerke

F. GAUGER & CO · ZÜRICH



Bitumitekt

Seit 25 Jahren bewährte Dauerdachpappe für Bedachungen und Isolierungen • Ia. Referenzen aus allen Gegenden der Schweiz

FIRMA

FRICK-GLASS • ALTSTETTEN-ZÜRICH
SPEZIALHAUS FÜR BEDACHUNGS- UND ISOLIERMATERIAL



Prüfen Sie
die bewährten
Erzeugnisse
der Schweizer
Teppichfabrik
Ennenda

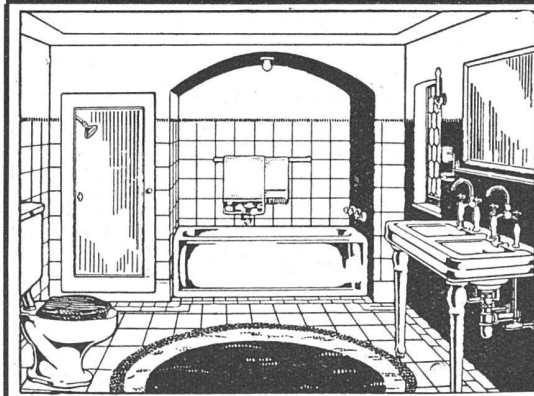
Marke zwei rote
Streifen mit dem
Bären

Die Vorteile werden auch Sie
überzeugen
Verkauf nur an Wiederverkäufer

Wir weisen gerne Firmen nach
die unsere Artikel führen



Paul Hofer, Arch., Seestr. 325, Telephon 54.650
Vertreter in der französischen Schweiz: Louis Rossi, Architekt
Lausanne, 11, place St-François, Telephon 26.201



TROESCH & CO.

AKTIENGESELLSCHAFT
ZÜRICH · BERN · ANTWERPEN

*
*Fabrik sanitärer
Apparate*

*
PERMANENTE MUSTER-AUSSTELLUNGEN

Wettbewerb

Die Stadt Zürich veranstaltet einen öffentlichen Wettbewerb zur Erlangung von Entwürfen für einen **Schmuckbrunnen zu Ehren von Prof. Dr. A. Forel im nördlichen Teil des Niederdruckreservoirs der städtischen Wasserversorgung Ecke Rämiplassenstrasse.**

Zur Teilnahme berechtigt sind die in der Stadt Zürich und in den Gemeinden Affoltern-Zürich, Albisrieden, Altstetten, Höngg, Oerlikon, Schwamendingen, Seebach und Witikon verbürgerten oder mindestens seit 1. Januar 1931 niedergelassenen Bildhauer und Architekten. Für die Prämierung und den allfälligen Ankauf von Entwürfen steht eine Summe von Fr. 9000.- zur Verfügung. *Eingabetermin: 31. August 1932, 18 Uhr.* Programm und Unterlagen können ab 9. Juni 1932 in der Kanzlei der Industriellen Betriebe, Amtshaus II, 2. Stock, Zimmer Nr. 112, gegen eine Hinterlage von Fr. 20.- bezogen werden.

DER VORSTAND DER INDUSTRIELLEN BETRIEBE.

neu



neu

burgolin

seidenmatt firnis

ein

olummi
bindemittel

gummifarben wurden bis heute nicht fabri-
ziert, es ist uns nach langen versuchen ge-
lungen, dieses hervorragende produkt herzu-
stellen.

**akustische mängel werden mit zwei
anstrichen verbessert,** daher äusserst
vorteilhaft in musikzimmern, kinos, konzert-
sälen, kirchen, spitäler, mehrfamilienhäuser.
das bindemittel ist ausserordentlich billig,
so dass es sich für alle anstriche im innern
und äussern vorteilhaft verwenden lässt
sie erhalten damit den widerstandsfähigsten,
sogar der ölfarbe überlegenen fassadenan-
strich u. einen absolut abwaschbaren, unver-
wundlichen wandanstrich für innen, sogar
tintenflecken lassen sich mit bürste, seife u.
warmem wasser entfernen.
verlangen sie anstrichmuster und preise, so-
wie fachmännische beratung durch

burgolin lack- & farbenwerke schönenwerd



ÖFEN

ZENTRALHEIZUNGEN

CHEMINÉES

GUSTAV BODMER & CIE

ZÜRICH HOLBEINSTRASSE 22 TEL. 21.273

WETTBEWERB

Die Lignum (Schweizerische Arbeitsgemeinschaft für das Holz) und der Schweizerische Werkbund veranstalten einen Wettbewerb zur

GEWINNUNG NEUZEITLICHER ENTWÜRFE FÜR HOLZHÄUSER

Zur Teilnahme berechtigt sind die seit mindestens dem 1. Januar 1930 in der Schweiz niedergelassenen Architekten, Ingenieure, Zimmermeister und Holzbaufirmen. Für die Prämierung und den Ankauf von Entwürfen stehen Fr. 16,000.— zur Verfügung. Einlieferungstermin: 10. Januar 1933. Wettbewerbsprogramme können unentgeltlich bezogen werden bei der

Geschäftsstelle der Lignum: Kantonsforstinspektorat, Chur

Geschäftsstelle des SWB: Börsenstrasse 10, Zürich

HASSLER & CO

BIEL - BIENNE
Güterstr. 27 - Telephon 4025

BERN
Bogenschützenstrasse 1
Telephon Bollwerk 2002

BURGDORF
Steinhofstr. 14 Telephon 629

Zentralheizungen

Warmwasserbereitungen
Oelfeuerungsanlagen

Sanitäre Anlagen

Fliessend Kalt- und Warm-
wasser für Hotels, Spitäler,
Pensionen u. Wohnhäuser

Dem Fortschritt der Technik folgend,
besitzt

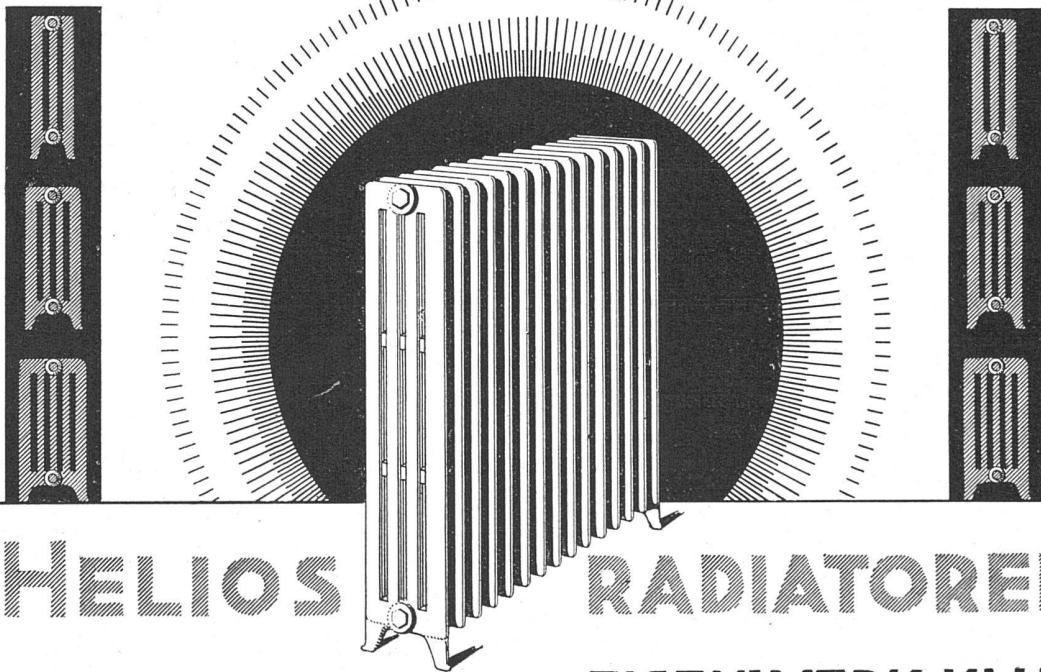
TERRASIT- VERPUTZ

nun **wasserabweisende Eigenschaft**
Die Qualitätsverbesserung wird dadurch
frappant.

HANS ZIMMERLI

Mineral-Mahlwerke und Terrasit-Industrie
Zürich 4 · Zimmerlistrasse-Eglistrasse 16
Telephon 37.059

GESELLSCHAFT DER LUDW. VON ROLL'SCHEN EISENWERKE



HELIOS

RADIATOREN

EISENWERK KLUS