

Zeitschrift: Das Werk : Architektur und Kunst = L'oeuvre : architecture et art
Band: 19 (1932)
Heft: 7

Rubrik: Wohnhaus B. in Aarau : Armin Meili, Architekt BSA, Luzern

Nutzungsbedingungen

Die ETH-Bibliothek ist die Anbieterin der digitalisierten Zeitschriften. Sie besitzt keine Urheberrechte an den Zeitschriften und ist nicht verantwortlich für deren Inhalte. Die Rechte liegen in der Regel bei den Herausgebern beziehungsweise den externen Rechteinhabern. [Siehe Rechtliche Hinweise.](#)

Conditions d'utilisation

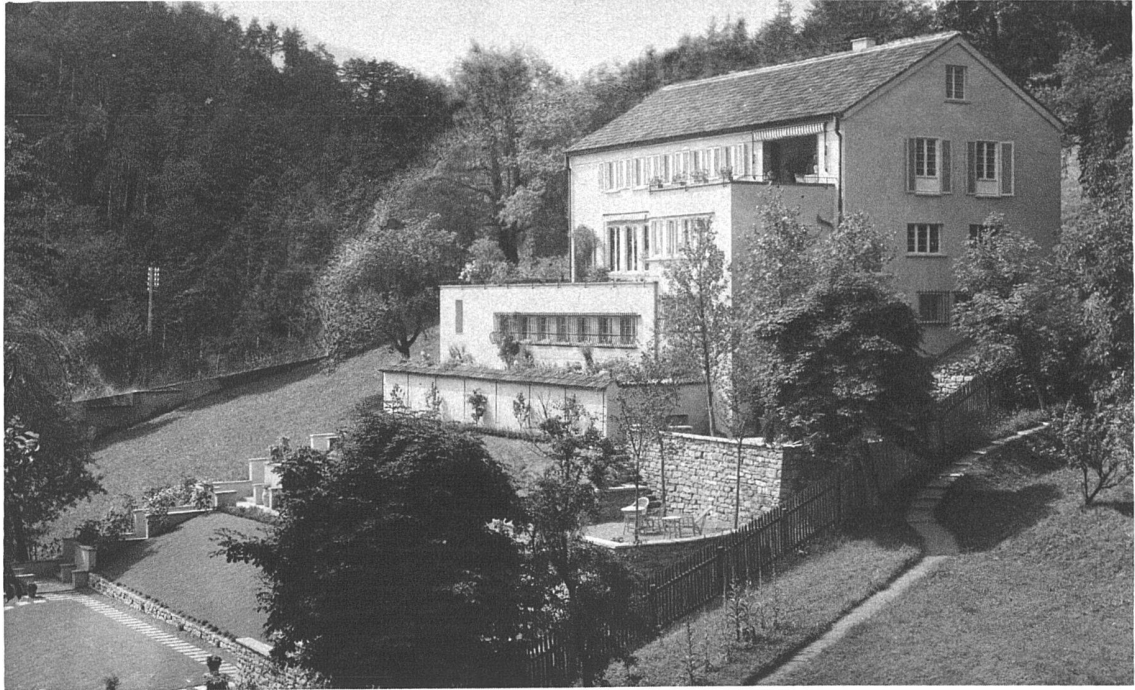
L'ETH Library est le fournisseur des revues numérisées. Elle ne détient aucun droit d'auteur sur les revues et n'est pas responsable de leur contenu. En règle générale, les droits sont détenus par les éditeurs ou les détenteurs de droits externes. [Voir Informations légales.](#)

Terms of use

The ETH Library is the provider of the digitised journals. It does not own any copyrights to the journals and is not responsible for their content. The rights usually lie with the publishers or the external rights holders. [See Legal notice.](#)

Download PDF: 17.03.2025

ETH-Bibliothek Zürich, E-Periodica, <https://www.e-periodica.ch>

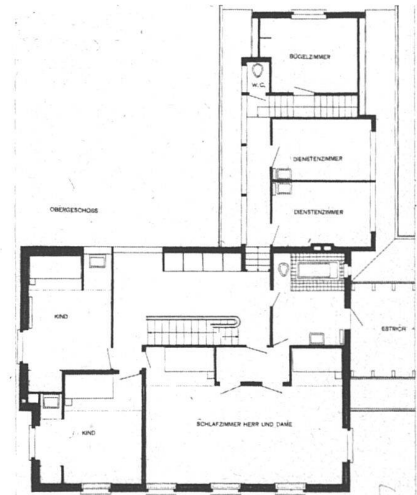
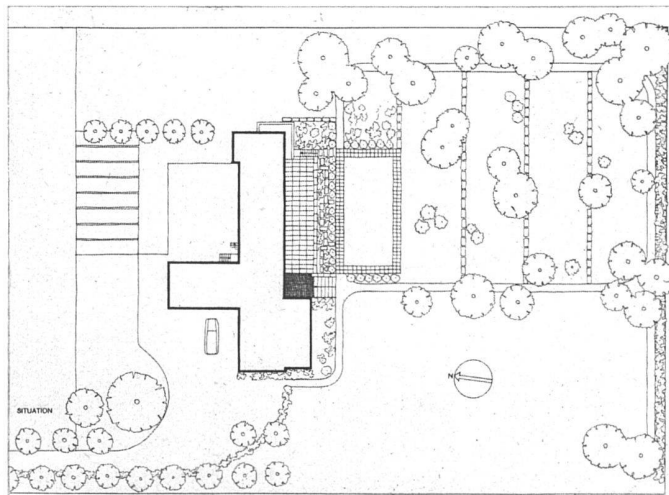
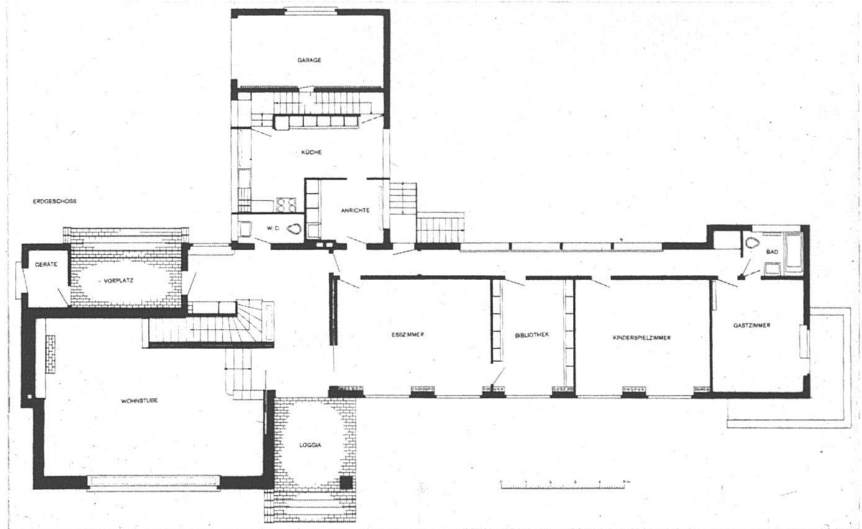


Ansicht aus Nordwesten

Wohnhaus B. in Aarau
Armin Meili, Architekt BSA, Luzern

Situation: Hochplateau nördlich
Aarau an der Entfelderstrasse,
Ansicht auf die Stadt, den Jura
und die umliegenden Wälder
Steildach auf besonderen
Wunsch des Bauherrn

Grundrisse 1 : 300
Lageplan 1 : 1000





Ansicht aus Südosten

Wohnhaus Britschgi in Aarau Armin Meili, Architekt BSA, Luzern

Die Bauherrschaft legte besonderen Wert auf enge Verbindung der Wohnräume mit dem Garten und Trennung der Wohnräume von den Wirtschaftsräumen, die deshalb in einen besonderen Flügel verlegt sind. Backsteinmauerwerk, Beton-Tragkonstruktionen, Wohnstube mit Holzdecke und teilweiser Wandtäfelung, Fassadenputz warm grau

Südseite gegen den Garten

