

Zeitschrift: Das Werk : Architektur und Kunst = L'oeuvre : architecture et art
Band: 19 (1932)
Heft: 7

Rubrik: Haus Steinmeyer, Luzern : Armin Meili, Architekt BSA, Luzern

Nutzungsbedingungen

Die ETH-Bibliothek ist die Anbieterin der digitalisierten Zeitschriften. Sie besitzt keine Urheberrechte an den Zeitschriften und ist nicht verantwortlich für deren Inhalte. Die Rechte liegen in der Regel bei den Herausgebern beziehungsweise den externen Rechteinhabern. [Siehe Rechtliche Hinweise.](#)

Conditions d'utilisation

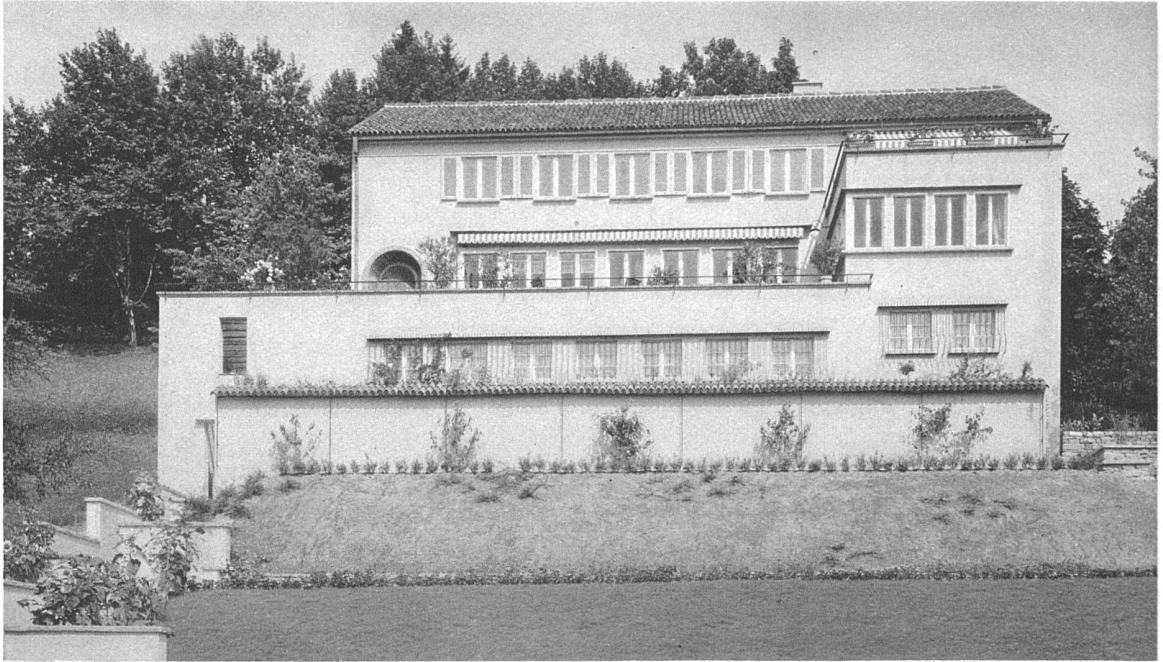
L'ETH Library est le fournisseur des revues numérisées. Elle ne détient aucun droit d'auteur sur les revues et n'est pas responsable de leur contenu. En règle générale, les droits sont détenus par les éditeurs ou les détenteurs de droits externes. [Voir Informations légales.](#)

Terms of use

The ETH Library is the provider of the digitised journals. It does not own any copyrights to the journals and is not responsible for their content. The rights usually lie with the publishers or the external rights holders. [See Legal notice.](#)

Download PDF: 17.03.2025

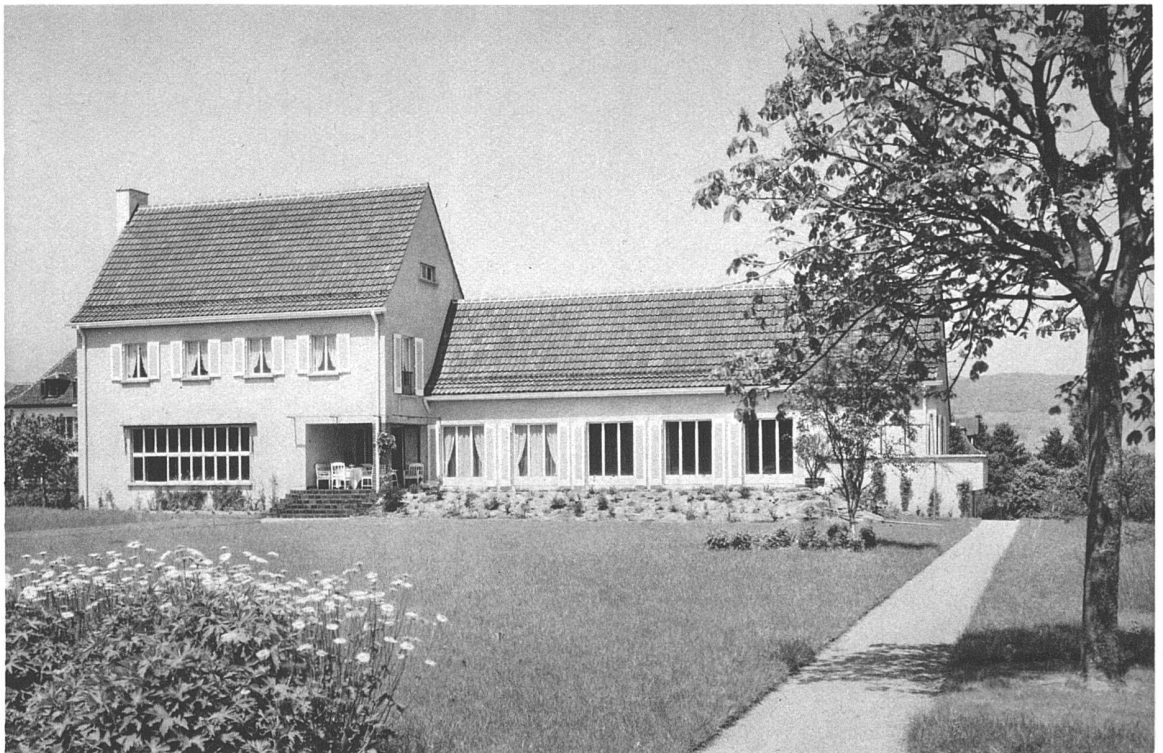
ETH-Bibliothek Zürich, E-Periodica, <https://www.e-periodica.ch>



Ansicht von Süden

Haus Steinmeyer, Luzern Architekt Armin Meili BSA, Luzern

Bergseite, im Hintergrund der Vierwaldstättersee mit Meggenhorn und Bürgenstock Ansicht von Nordwesten

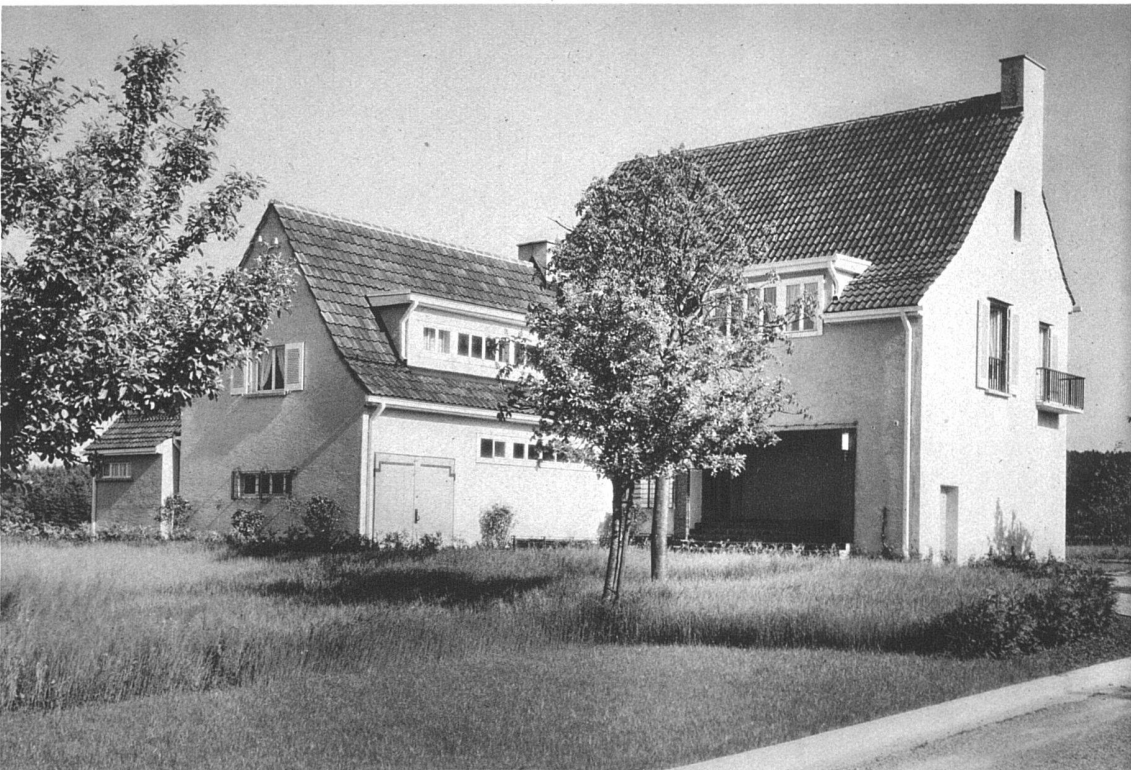


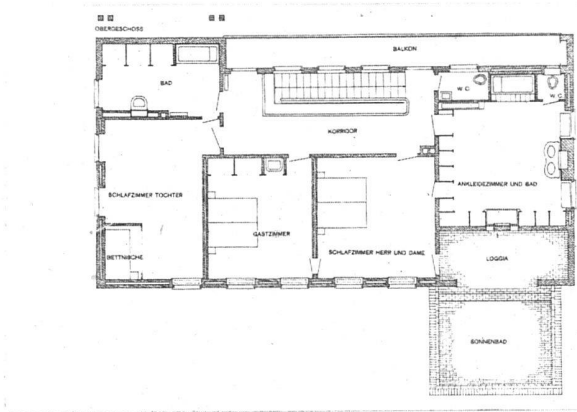


Ansicht von Südwesten

Haus Steinmeyer, Luzern Architekt Armin Meili BSA, Luzern

Ansicht von Südosten

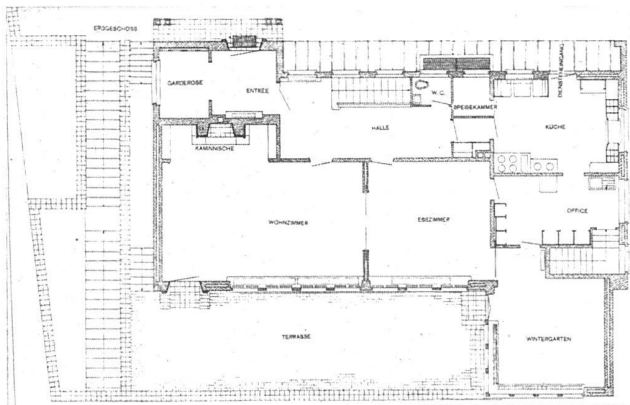




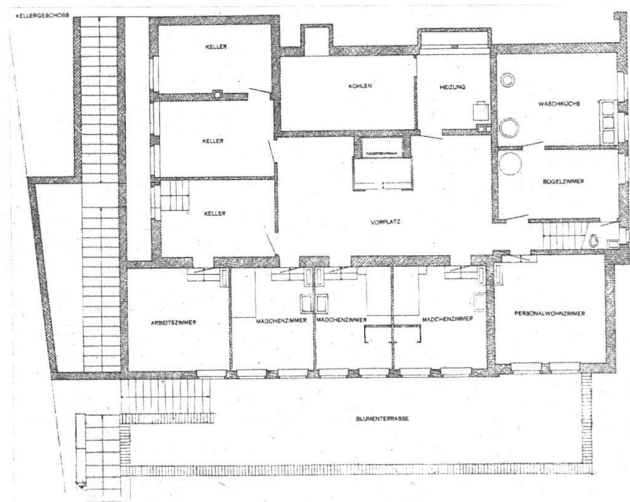
Situation: Steiler Südhang mit Zufahrten an den höchsten und tiefsten Stellen, Terrassengarten, in dem gegen Süden aus dem Abhang und aus dem Hauskörper heraustretenden Untergeschoss sind die Dienstbotenzimmer untergebracht.

Terrassen mit Klinkerbelag.

Bauweise: Backstein und Beton. Mönch-Nonnen-Dach von 30° Neigung. Im Wohn- und Esszimmer zum Teil Edelholztäfer, Stoffbespannung der Wände.



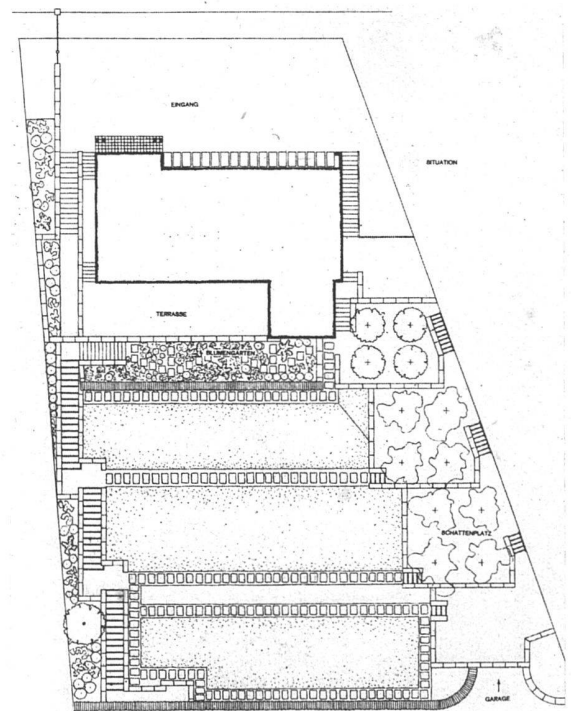
Die Aufnahmen von Seite 216 bis 224 stammen von Photograph H. Friebe-Sahli, Sursee.



Grundrisse 1:300

Haus Steinmeyer, Luzern
Architekt Armin Meili BSA, Luzern

Lageplan 1:600



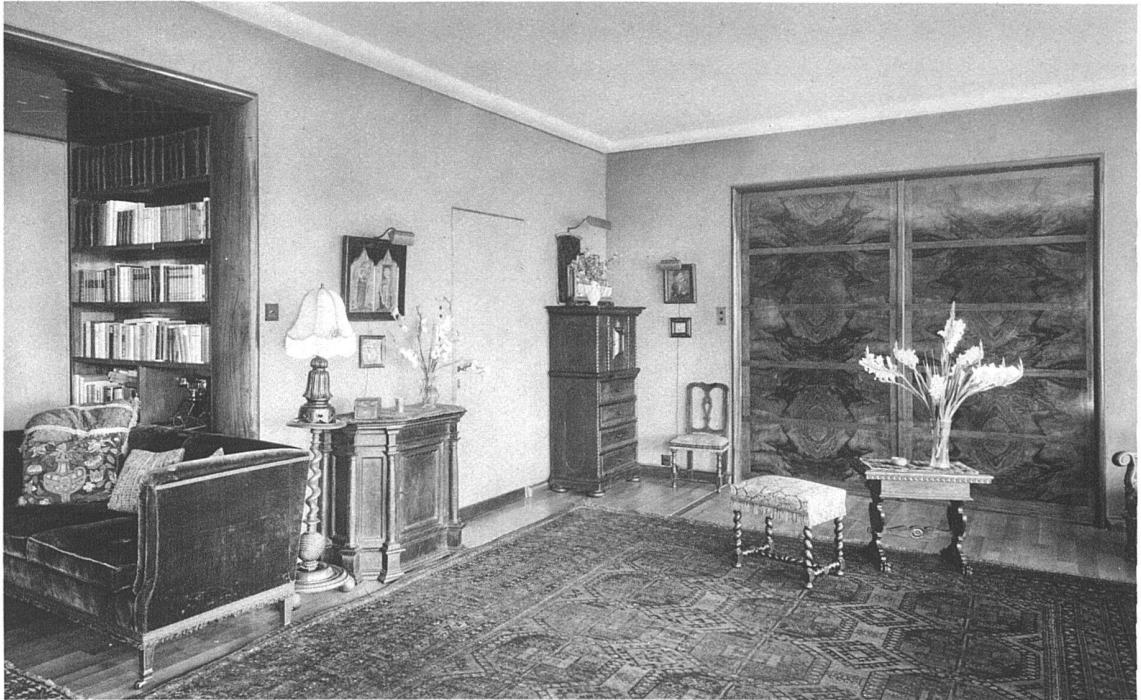


Südterrasse vor den Hauptwohnräumen

Haus Steinmeyer, Luzern Architekt Armin Meili BSA, Luzern

Aufgang von Süden





Wohnzimmer

Haus Steinmeyer, Luzern Architekt Armin Meili BSA, Luzern

Wohnzimmer und Kaminnische

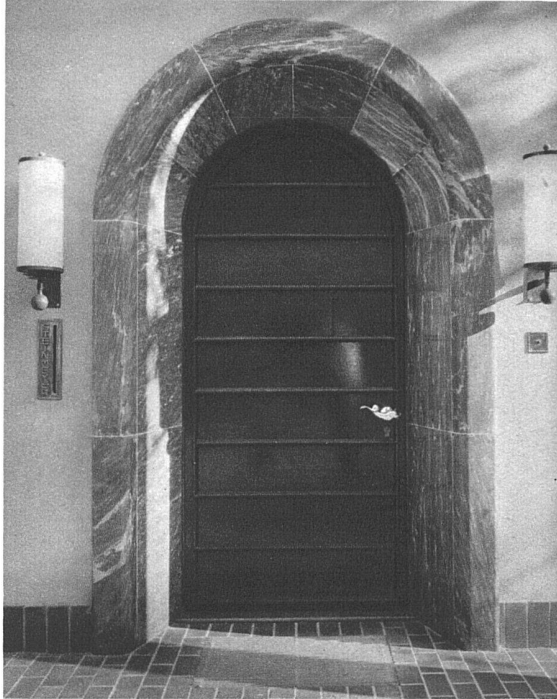




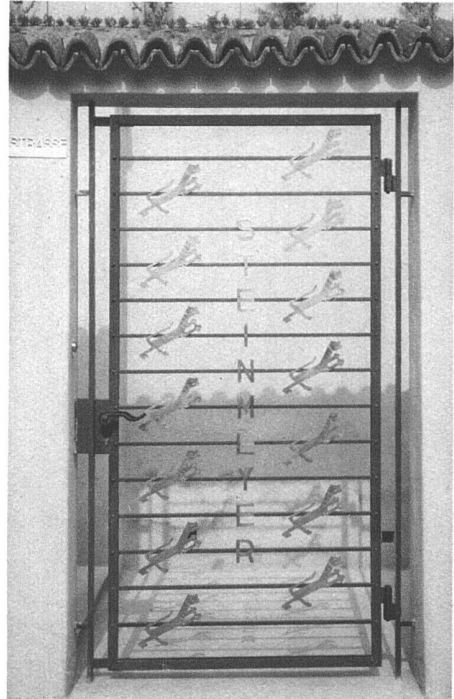
Haus Steinmeyer, Luzern
Arch. Armin Meili BSA, Luzern



oben: Badezimmer
unten: Hausgang im Obergeschoss



Haupteingang



Gartenpforte

Haus Steinmeyer, Luzern Architekt Armin Meili BSA, Luzern

Terrassengarten vor den Dienstbotenzimmern

