

Zeitschrift: Das Werk : Architektur und Kunst = L'oeuvre : architecture et art
Band: 20 (1933)
Heft: 1

Rubrik: Liljeholmens Kabelfabrik, Västberga (Schweden) : Architekt Ture Wennerholm

Nutzungsbedingungen

Die ETH-Bibliothek ist die Anbieterin der digitalisierten Zeitschriften. Sie besitzt keine Urheberrechte an den Zeitschriften und ist nicht verantwortlich für deren Inhalte. Die Rechte liegen in der Regel bei den Herausgebern beziehungsweise den externen Rechteinhabern. [Siehe Rechtliche Hinweise.](#)

Conditions d'utilisation

L'ETH Library est le fournisseur des revues numérisées. Elle ne détient aucun droit d'auteur sur les revues et n'est pas responsable de leur contenu. En règle générale, les droits sont détenus par les éditeurs ou les détenteurs de droits externes. [Voir Informations légales.](#)

Terms of use

The ETH Library is the provider of the digitised journals. It does not own any copyrights to the journals and is not responsible for their content. The rights usually lie with the publishers or the external rights holders. [See Legal notice.](#)

Download PDF: 18.03.2025

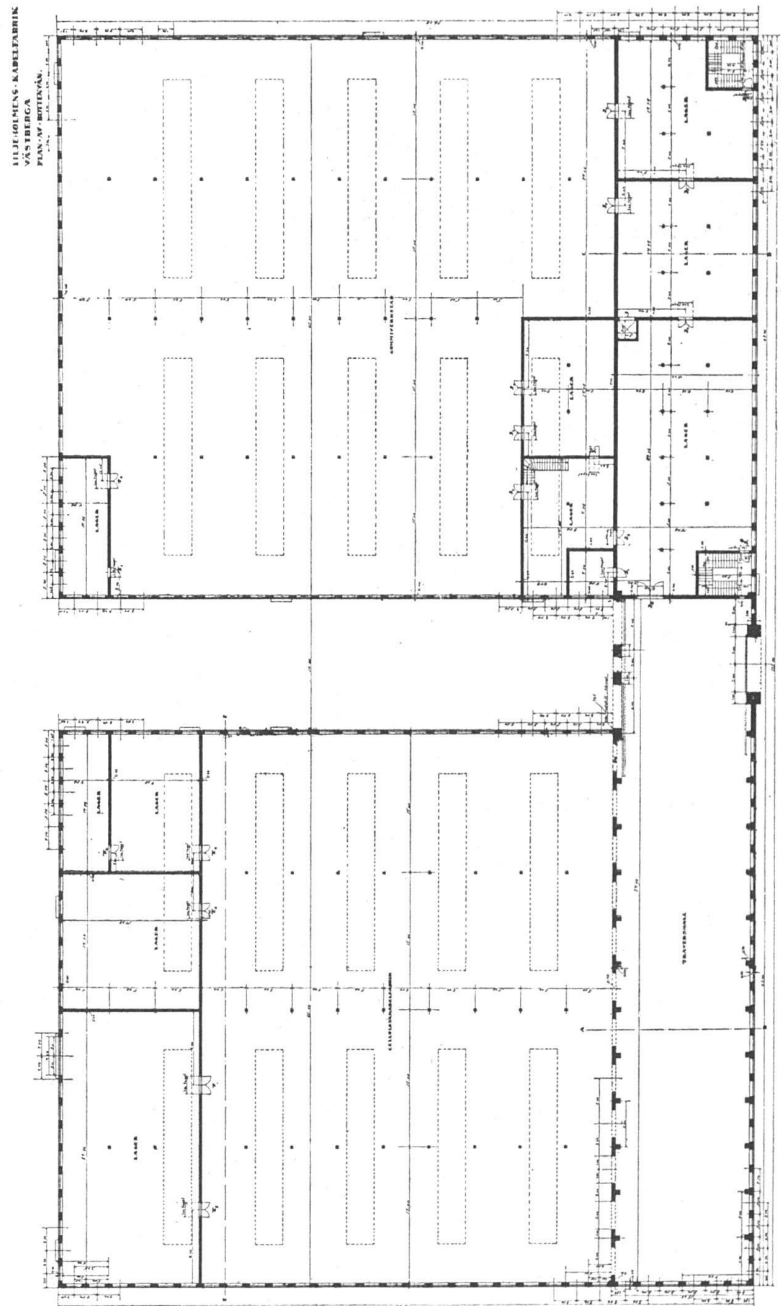
ETH-Bibliothek Zürich, E-Periodica, <https://www.e-periodica.ch>

Liljeholmens Kabelfabrik, Västberga (Schweden)
 Architekt Ture Wennerholm
 Ing. Prof. H. Kreügers Konsultierende Ingeniörsfirma
 in Verbindung mit dem Direktor der Werkstätten
 Ing. Albert Elfström

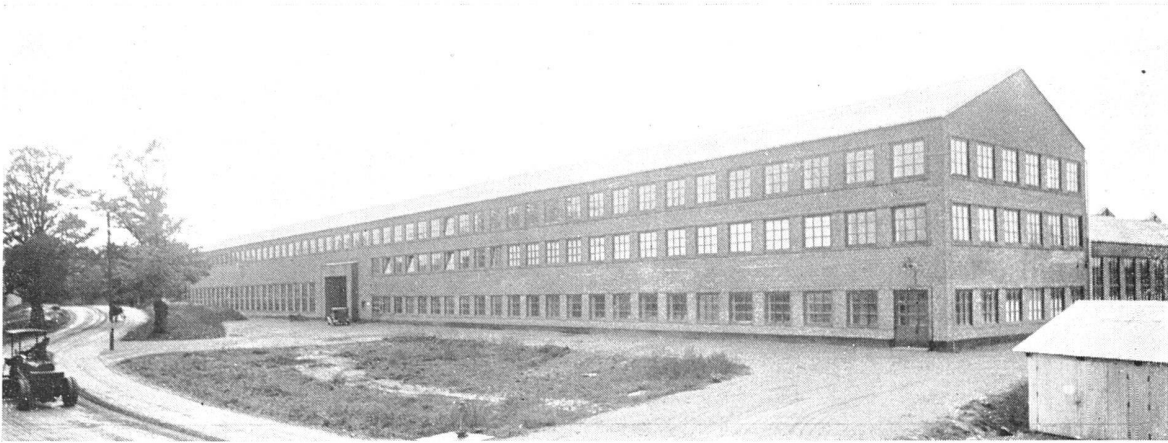


Kontor im Hauptgebäude

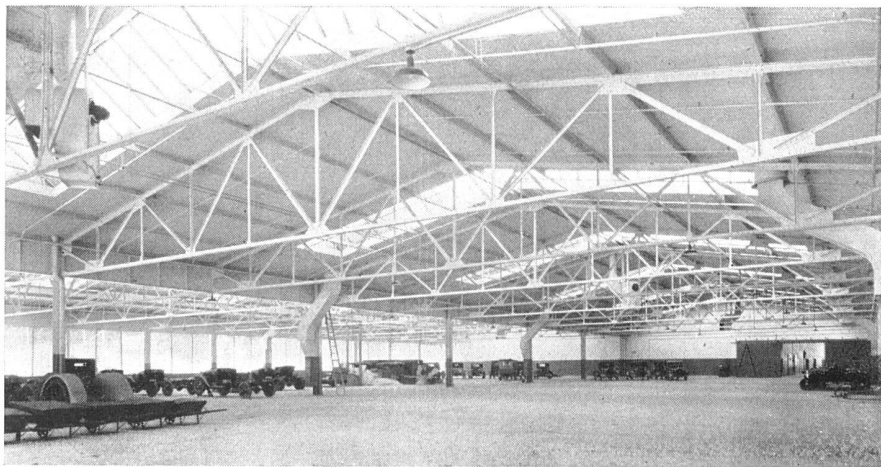
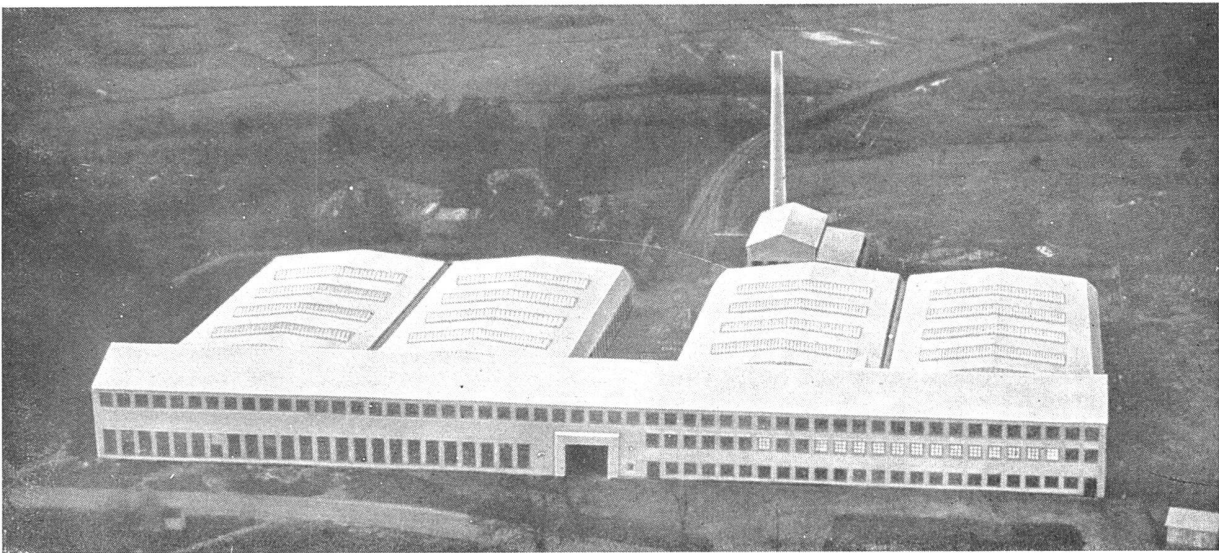
Erdgeschossgrundriss 1:800
 Gesamtfläche 12,000 m²
 Bauzeit: Juli 1929 bis Juli 1930



Die Klischees S. 24—27
 sind aus «Byggmästaren»



Liljeholms Kabelfabrik, Västberga (Schweden), Nordwestansicht, unten Nordansicht, im Hintergrund Heizzentrale und Transformatorenhaus Architekt Ture Wennerholm, Ingenieur Prof. H. Kreüger



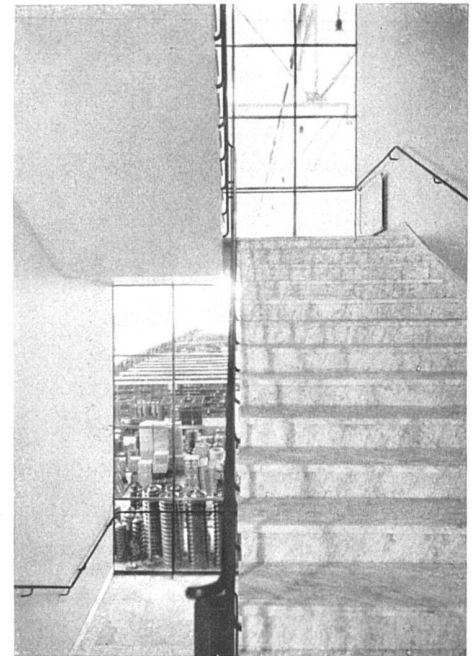
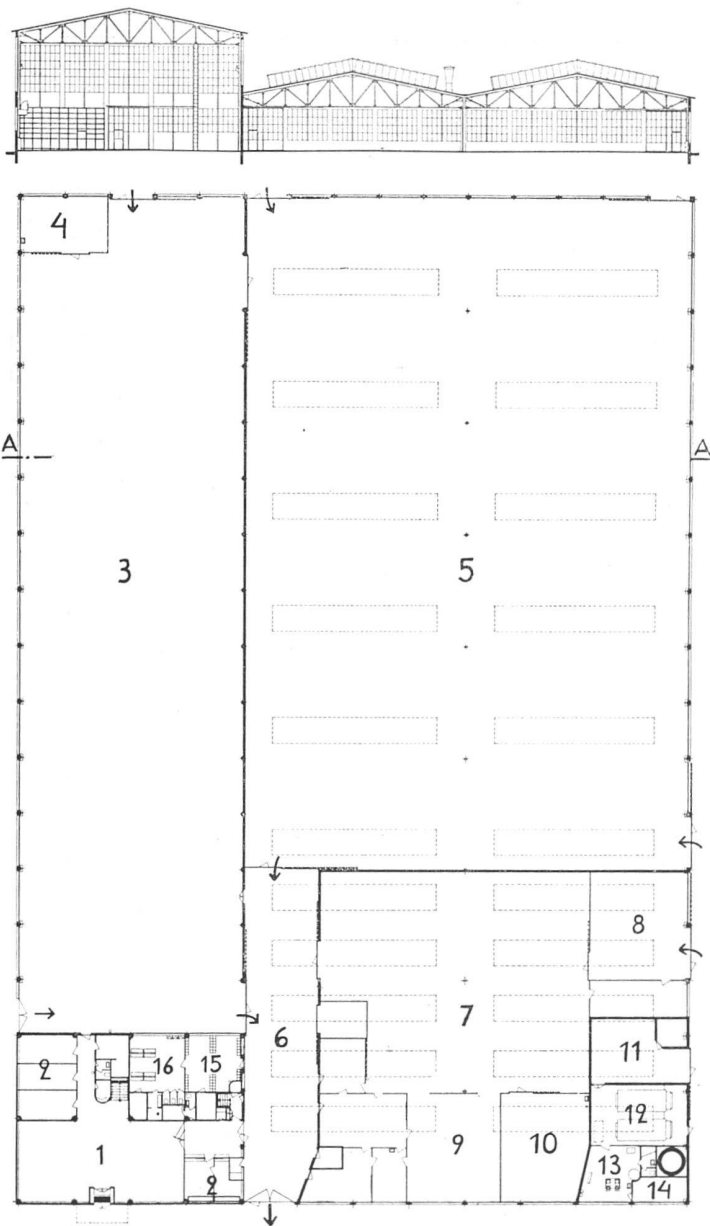
Neubau der Ford-Motor-Company im Freihafen Stockholm Wagenlager (48 x 73 m) mit Platz für 350 Autos



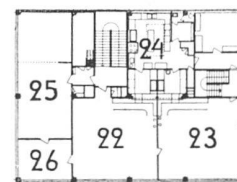
Angestelltenwaschraum



Kontor im I. Stock



Treppenhaus, Blick in die grosse Halle 3
links: Erdgeschossgrundriss 1:800



I. Stock



II. Stock