

**Zeitschrift:** Das Werk : Architektur und Kunst = L'oeuvre : architecture et art  
**Band:** 20 (1933)  
**Heft:** 4: Numéro spécial de la Section romande de la FAS

**Rubrik:** Immeuble de Montchoisy, Genève : architecte Maurice Braillard, Genève

### **Nutzungsbedingungen**

Die ETH-Bibliothek ist die Anbieterin der digitalisierten Zeitschriften. Sie besitzt keine Urheberrechte an den Zeitschriften und ist nicht verantwortlich für deren Inhalte. Die Rechte liegen in der Regel bei den Herausgebern beziehungsweise den externen Rechteinhabern. [Siehe Rechtliche Hinweise.](#)

### **Conditions d'utilisation**

L'ETH Library est le fournisseur des revues numérisées. Elle ne détient aucun droit d'auteur sur les revues et n'est pas responsable de leur contenu. En règle générale, les droits sont détenus par les éditeurs ou les détenteurs de droits externes. [Voir Informations légales.](#)

### **Terms of use**

The ETH Library is the provider of the digitised journals. It does not own any copyrights to the journals and is not responsible for their content. The rights usually lie with the publishers or the external rights holders. [See Legal notice.](#)

**Download PDF:** 30.03.2025

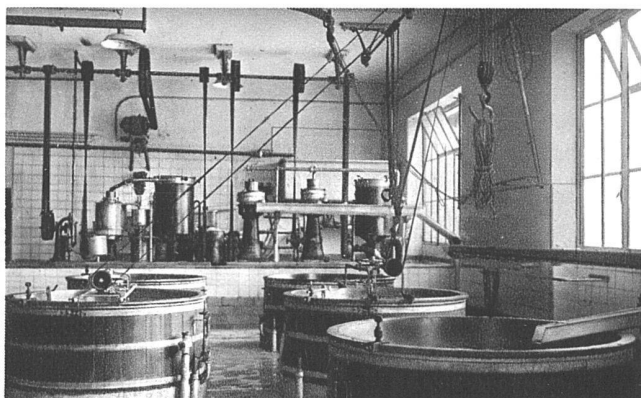
**ETH-Bibliothek Zürich, E-Periodica, <https://www.e-periodica.ch>**

nerie de moellons ou d'éléments creux en béton. Les toitures-terrasses ont été recouvertes d'une émulsion Mamouth en cinq épaisseurs.

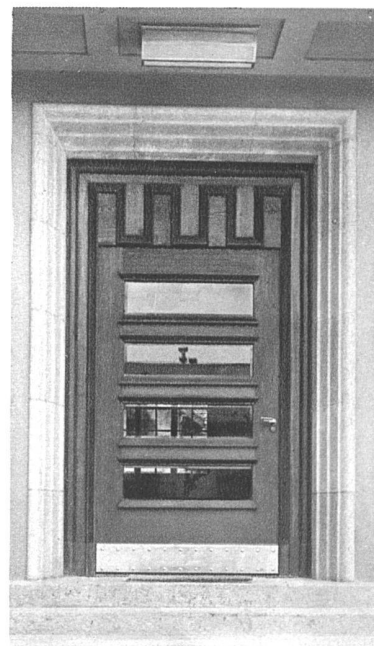
Tous les locaux de la centrale laitière réclamaient une grande étanchéité des sols et des matériaux résistant aux acides lactiques, à l'eau chaude et au roulement des boilles et des chariots. Les dalles et partiellement les parois ont été isolées par une émulsion de Mamouth puis recouvertes par des briques de 5 cm. d'épaisseur en grès vitrifié fabriqués spécialement par l'Usine de Beujin (Pas de Calais). Ce matériau a donné jusqu' alors entière satisfaction.



Immeuble de Montchoisy, Genève Maurice Braillard, architecte FAS, Genève



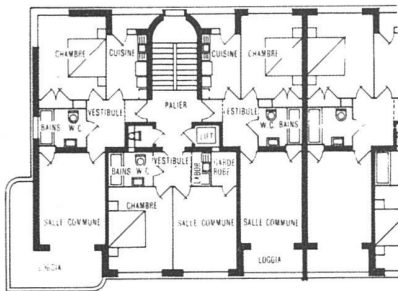
en haut: Fromagerie en bas: Magasin de vente



Laiteries Réunies de Genève  
F. Mezger, architecte FAS, Genève



Immeuble Groupe 1 Square B de Montchoisy, Genève  
Maurice Braillard, architecte FAS, Genève



Ces constructions forment le commencement de la deuxième étape d'une grande opération immobilière commencée en 1928. Elles constituent le premier des quatre groupes qui compléteront le square, et seront disposés identiquement à ceux qui ont été terminés il y a trois ans.

Ces immeubles, au nombre de quatre, contrairement à ceux qui existent déjà, sont destinés à des petits appartements.

Plan 1:300

Le bloc contient quatre unités dont le plan ne montre qu'une  
Vue du Square de Montchoisy

Description p. 120





Vue de la cour, angle nord-est

