

Zeitschrift: Das Werk : Architektur und Kunst = L'oeuvre : architecture et art
Band: 20 (1933)
Heft: 4: Numéro spécial de la Section romande de la FAS

Artikel: Immeubles locatifs avenue Weber Eaux-Vives, Genève : architectes Louis Vincent et J.J. Honegger, Genève

Autor: [s.n.]

DOI: <https://doi.org/10.5169/seals-86368>

Nutzungsbedingungen

Die ETH-Bibliothek ist die Anbieterin der digitalisierten Zeitschriften. Sie besitzt keine Urheberrechte an den Zeitschriften und ist nicht verantwortlich für deren Inhalte. Die Rechte liegen in der Regel bei den Herausgebern beziehungsweise den externen Rechteinhabern. [Siehe Rechtliche Hinweise.](#)

Conditions d'utilisation

L'ETH Library est le fournisseur des revues numérisées. Elle ne détient aucun droit d'auteur sur les revues et n'est pas responsable de leur contenu. En règle générale, les droits sont détenus par les éditeurs ou les détenteurs de droits externes. [Voir Informations légales.](#)

Terms of use

The ETH Library is the provider of the digitised journals. It does not own any copyrights to the journals and is not responsible for their content. The rights usually lie with the publishers or the external rights holders. [See Legal notice.](#)

Download PDF: 30.03.2025

ETH-Bibliothek Zürich, E-Periodica, <https://www.e-periodica.ch>

Immeubles locatifs
avenue Weber
Eaux-Vives, Genève

Louis Vincent, architecte FAS, et
J. J. Honegger, ingénieur, Genève

Implantation

La parcelle, en pente, de forme régulière, comportait une assez petite surface et une largeur restreinte, avec mitoyen existant. C'est ce qui a amené les constructeurs à étudier 2 immeubles comportant 4 appartements studios par étage, conception simple, qui s'est révélée très heureuse au point de vue rendement.



Façade postérieure avec
les cages d'escalier

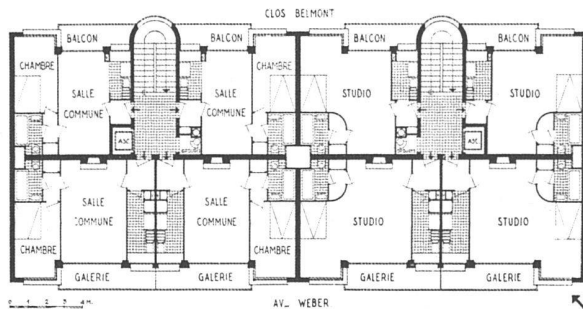
Construction et matériaux

Les dimensions maxima des ouvertures et la simplicité du plan ont été réalisées par une construction en béton armé légère, robuste, parfaitement équilibrée, formée

d'une rangée de piliers en retrait de chaque façade et d'un refend porteur.

Les mitoyens en plots creux de ciment, en croix avec le refend, assurent la résistance aux efforts secondaires, vent, etc. Cette construction monolithe, piliers et dalles béton armé, ne s'appuie pas sur le mitoyen voisin, laissant ainsi la possibilité à tous tassements. Remplissages des façades également exécutés en plots creux. Le sol en remblais a obligé la fondation de certains piliers à plus de 5 mètres de profondeur.

La toiture en terrasse, recouverte d'un plastique américain avec jute et plaques isolantes de Célotex pour les parties habitées, et dalles de protection en ciment pour les surfaces accessibles, n'a encore donné lieu à aucune difficulté.



Plan 1 : 400

Immeubles locatifs, avenue Weber,
Eaux-Vives, Genève

Louis Vincent, architecte FAS, et
J.J. Honegger, ingénieur, Genève

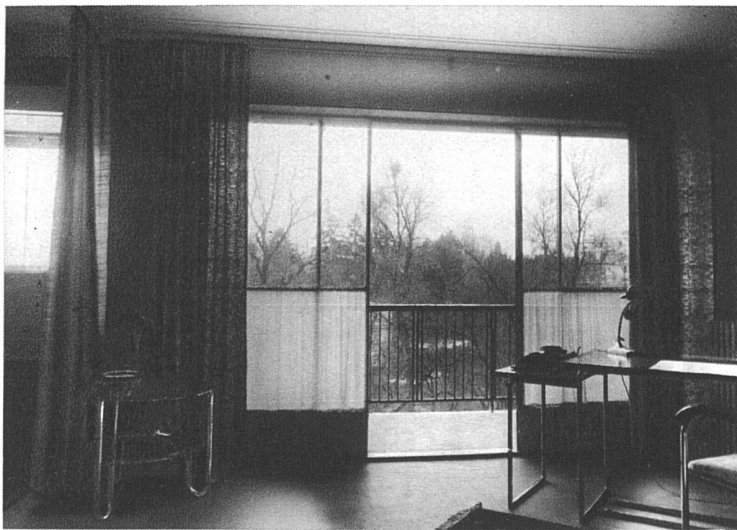
Soubassement en re-
trait du rez-de-chaussée,
revêtu d'un placage en
granit noir et en marbre
poli. Tablettes de fenêtres
en dalles de grès de Bulle
de 0,03 d'épaisseur.

Toutes les baies en fer
système NEFSA à coulisse-
ment horizontal, surfaces
des murs en crépissage
fin, d'une tonalité jaune
très chaude.

Photographies pages 122 et
123 par Fréd. Boissonnas S. A.,
Genève.



Façade principale



Vue du grand vitrage d'un studio et galerie

Aménagement intérieur

Sol des studios en lino cork
sur chape isolante en pierre
ponce particulièrement insonore.
Les studios sur avenue ont une
cheminée de marbre, avec foyer
molasse.

Les entrées d'immeubles ont
été traitées avec une certaine
recherche: Dallage en plaques
de quartzite. Parois en plaques
de marbre et faïences flammées.

Chauffage central à eau chaude
à basse pression. Service d'eau
chaude avec réservoir sur chau-
dière chauffage.

Descentes à ordures.