

**Zeitschrift:** Das Werk : Architektur und Kunst = L'oeuvre : architecture et art  
**Band:** 20 (1933)  
**Heft:** 5

## Werbung

### Nutzungsbedingungen

Die ETH-Bibliothek ist die Anbieterin der digitalisierten Zeitschriften. Sie besitzt keine Urheberrechte an den Zeitschriften und ist nicht verantwortlich für deren Inhalte. Die Rechte liegen in der Regel bei den Herausgebern beziehungsweise den externen Rechteinhabern. [Siehe Rechtliche Hinweise.](#)

### Conditions d'utilisation

L'ETH Library est le fournisseur des revues numérisées. Elle ne détient aucun droit d'auteur sur les revues et n'est pas responsable de leur contenu. En règle générale, les droits sont détenus par les éditeurs ou les détenteurs de droits externes. [Voir Informations légales.](#)

### Terms of use

The ETH Library is the provider of the digitised journals. It does not own any copyrights to the journals and is not responsible for their content. The rights usually lie with the publishers or the external rights holders. [See Legal notice.](#)

**Download PDF:** 30.03.2025

**ETH-Bibliothek Zürich, E-Periodica, <https://www.e-periodica.ch>**

## Elektrische Boiler und Herde



bei der Spezialfirma

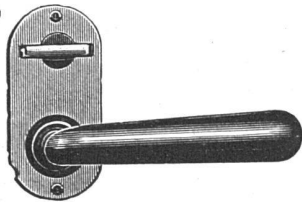
**BACHMANN & KLEINER**  
Aktiengesellschaft **OERLIKON**

Elektr. Koch- und Heizanlagen Elektr. Grossküchen  
Verlangen Sie Offerten

## MAX ULRICH

ZÜRICH / NIEDERDORFSTRASSE 20

Telephon 24.300



## BAUBESCHLÄGE

Amerikanische Schlösser und Türschliesser



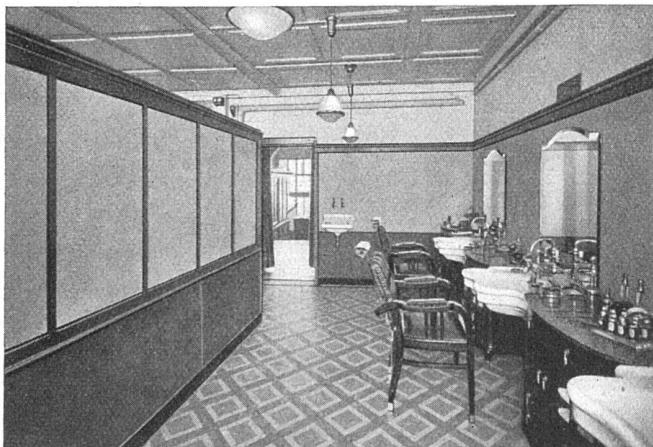
**Bigla**

## STAHLROHR- MÖBEL

zur zweckmässigen und hygienischen Einrichtung moderner Räume. Die federnden Sitze (+ Pat. und D.R.P.) ermöglichen angenehmes Ausruhen. Verlangen Sie unsern Katalog, Sie erhalten ihn kostenlos.

**Bigler, Spichiger & Cie. A.-G. Biglen (Bern)**

Telephon 19



## Glanz-Eternit- Platten

für Wand- und Deckenverkleidungen  
in Badzimmern, Treppenhäusern, Verkaufsräumen, Maschinenhallen etc.

Verlangen Sie Offerte und Muster

**GLANZ-ETERNIT A.-G.**  
**NIEDERURNEN**



**G. LIENHARD SÖHNE, ZÜRICH 2**

Mechanische Schreinerei • Albisstrasse 131 • Telephon 54.290

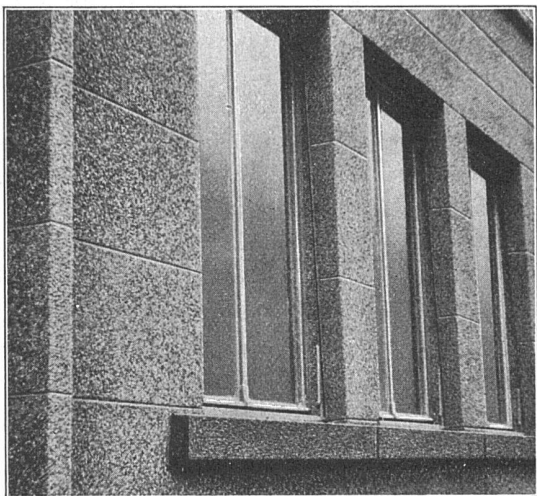
Englische

# GUMMIBÖDEN

vom Fachgeschäft

**NAEF & SPECKER GUMMI A.-G.**

Handelshof, Sihlstr. 38 Telephone 53.683 **ZÜRICH**



Mittelst

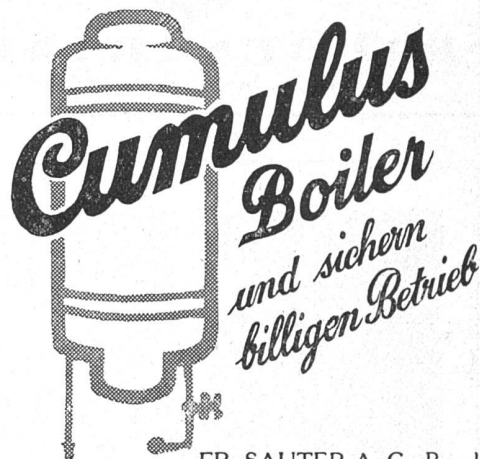
## CONTEX

erzielen Sie äusserst widerstandsfähige und  
ästhetisch wirkende BETONSICHTFLÄCHEN

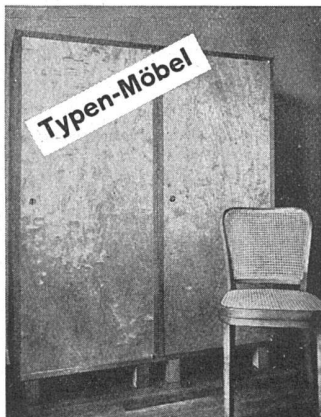
**CONTEX S.A. GENÈVE**  
TELEPHON 41.680 CASE RIVE 244

Die automa-  
tischen Apparate

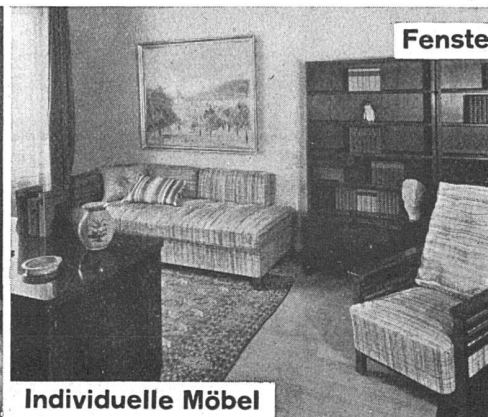
garantieren ein tadelloses  
Funktionieren des



FR. SAUTER A.-G., Basel



Typen-Möbel



Individuelle Möbel

Fenster Türen Täfer Schiebefenster



**Fränkel & Voellmy AG**  
Bau- und Möbelschreinerei  
Basel Rosentalstrasse 51