

Zeitschrift: Das Werk : Architektur und Kunst = L'oeuvre : architecture et art
Band: 20 (1933)
Heft: 7

Rubrik: Atelier und Wohnhaus des Bildhauers Georg Kolbe in Berlin-Charlottenburg : Architekt Ernst Rentsch

Nutzungsbedingungen

Die ETH-Bibliothek ist die Anbieterin der digitalisierten Zeitschriften. Sie besitzt keine Urheberrechte an den Zeitschriften und ist nicht verantwortlich für deren Inhalte. Die Rechte liegen in der Regel bei den Herausgebern beziehungsweise den externen Rechteinhabern. [Siehe Rechtliche Hinweise.](#)

Conditions d'utilisation

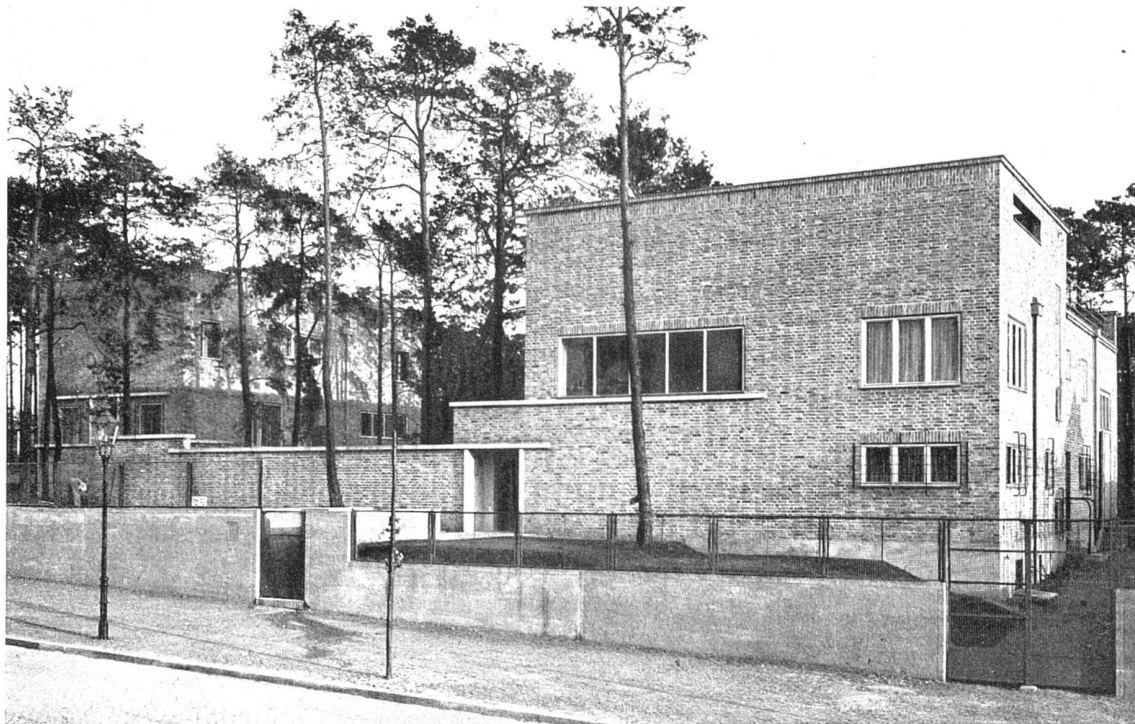
L'ETH Library est le fournisseur des revues numérisées. Elle ne détient aucun droit d'auteur sur les revues et n'est pas responsable de leur contenu. En règle générale, les droits sont détenus par les éditeurs ou les détenteurs de droits externes. [Voir Informations légales.](#)

Terms of use

The ETH Library is the provider of the digitised journals. It does not own any copyrights to the journals and is not responsible for their content. The rights usually lie with the publishers or the external rights holders. [See Legal notice.](#)

Download PDF: 30.03.2025

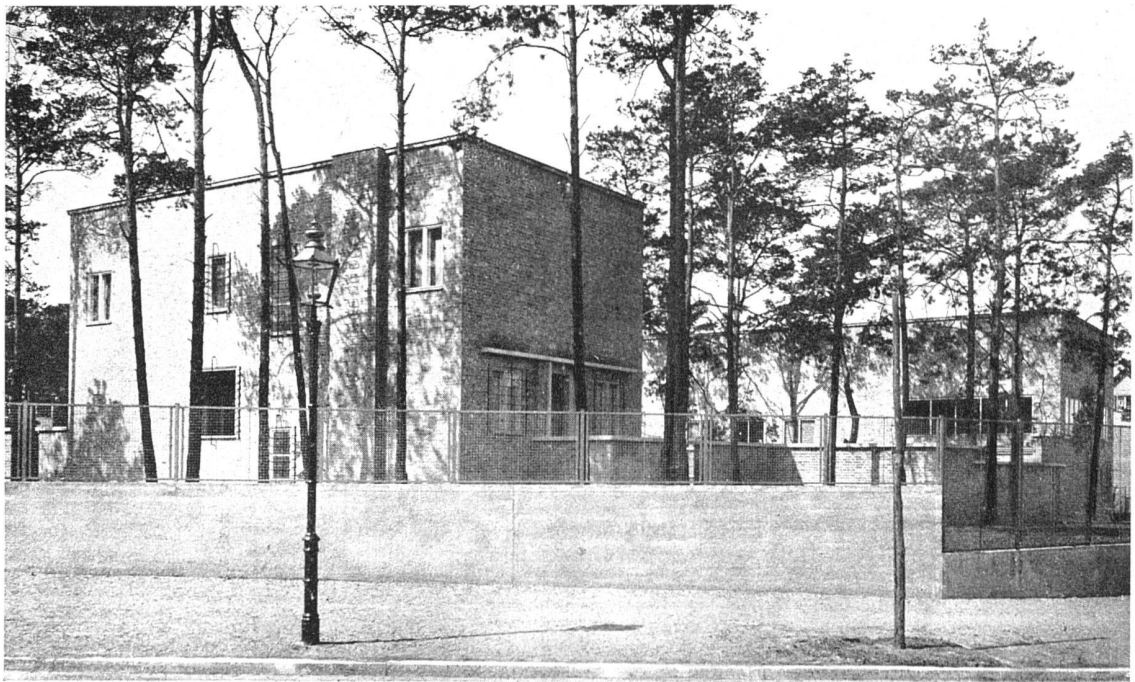
ETH-Bibliothek Zürich, E-Periodica, <https://www.e-periodica.ch>



Links Wohnhaus, rechts Atelier aus Nordwesten

Atelier und Wohnhaus des Bildhauers Georg Kolbe in Berlin-Charlottenburg
Ernst Rentsch, Architekt BSA, Basel

Wohnhaus und Atelier aus Nordosten



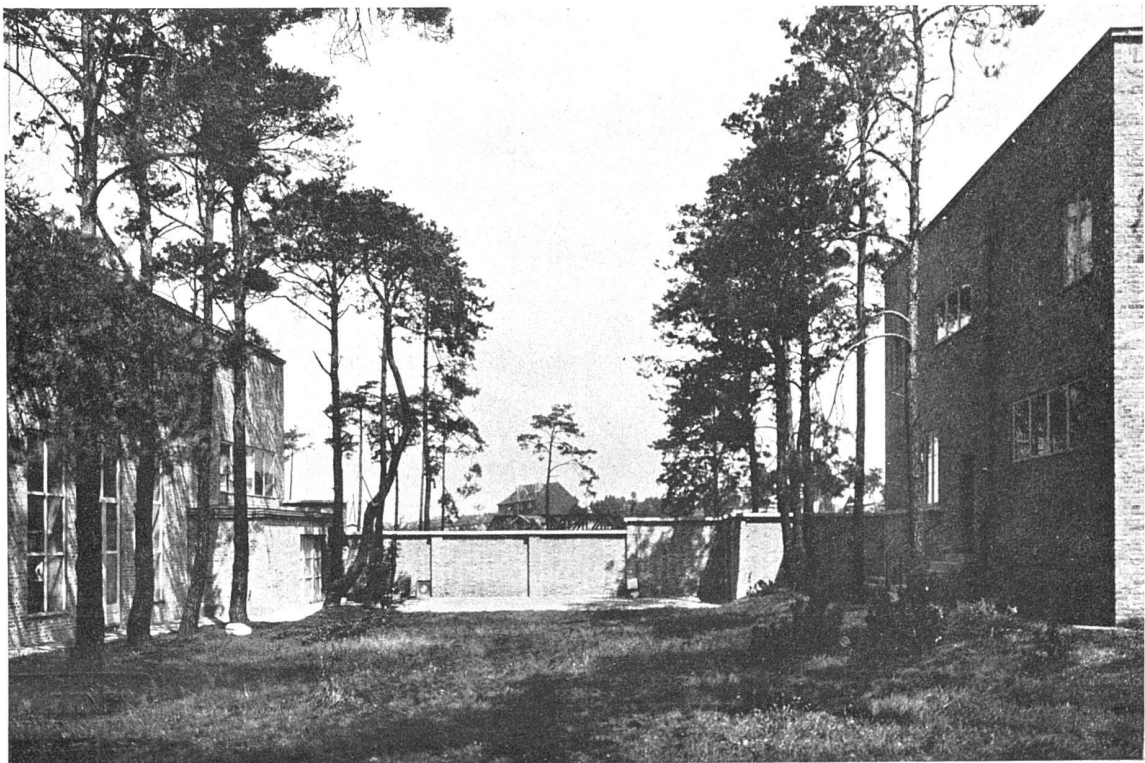


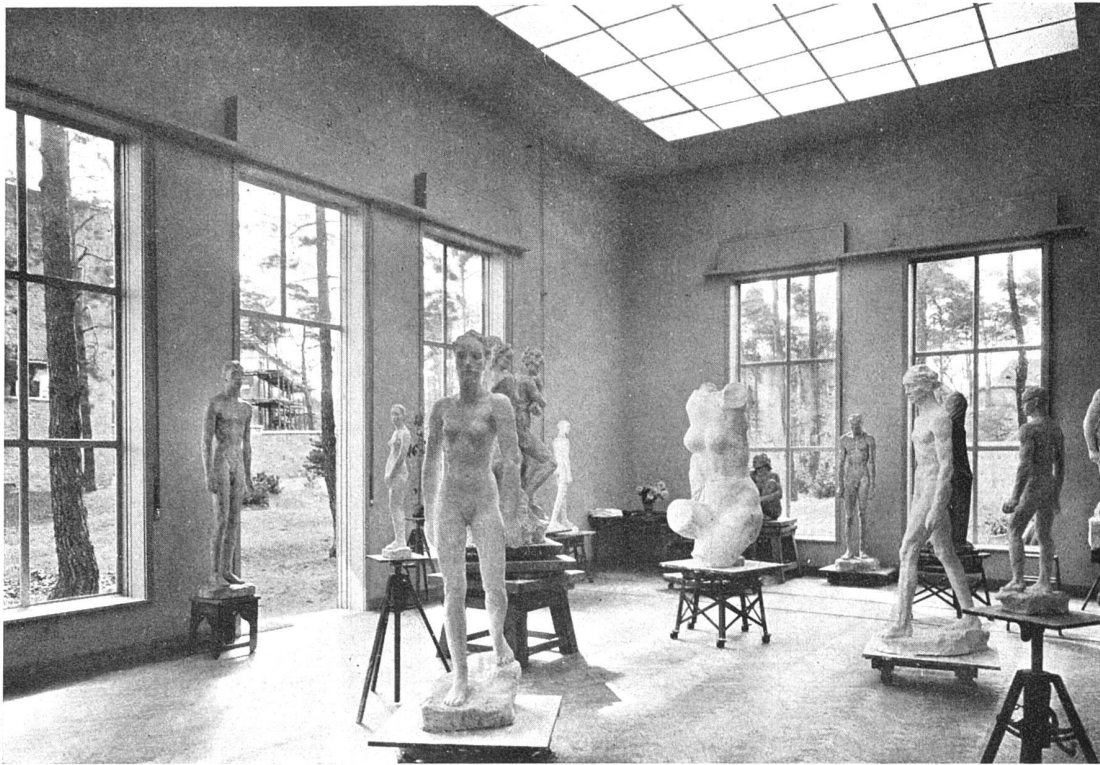
Ateliergebäude, Ostseite mit Arbeitshof
 Atelier und Wohnhaus des Bildhauers Georg Kolbe in Berlin-Charlottenburg
 Ernst Rentsch, Architekt BSA Basel

Gegeben war ein mit Kiefern bestandener Grund an einer Strassenbiegung. Als Arbeitsraum im Freien zwischen Wohnhaus und Ateliergebäude konnte die Lichtung eines ehemaligen breiten Waldweges

benützt werden. Die Kiefern zu beiden Seiten blieben erhalten. Gegen die Strasse breite Rasenstreifen mit Kiefern statt Vorgärten. Ueber dem Ateliergebäude Dachterrasse.

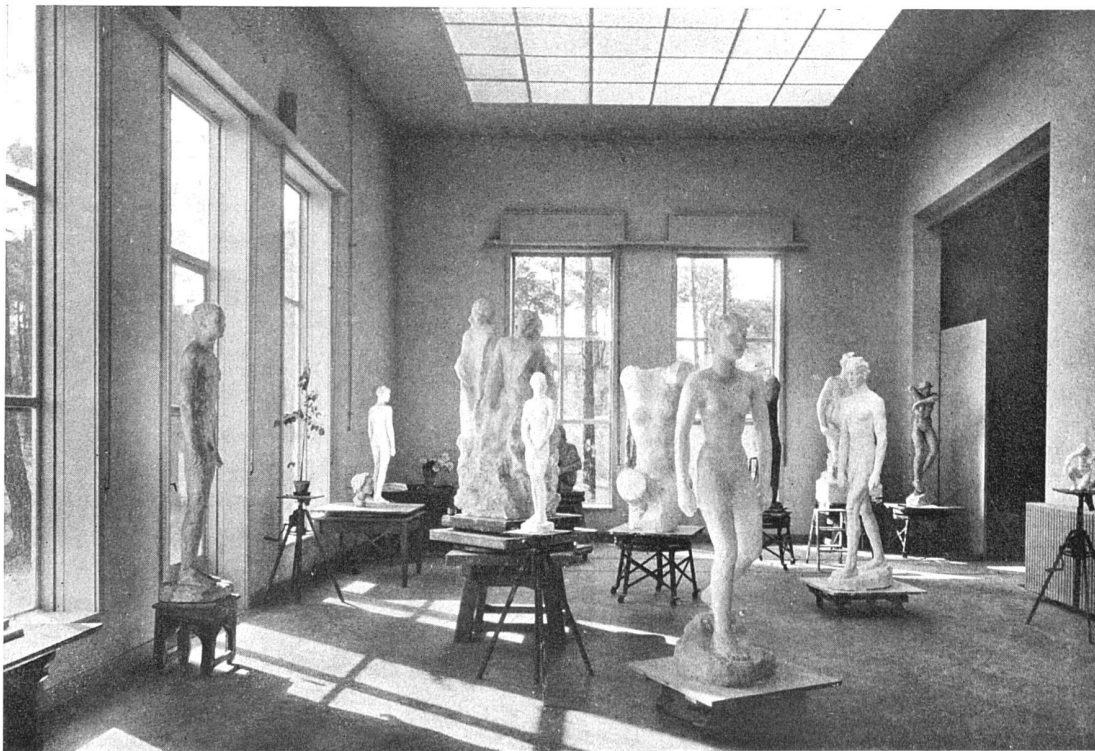
Arbeitshof, Blick nach Norden, links Atelier, rechts Wohnhaus

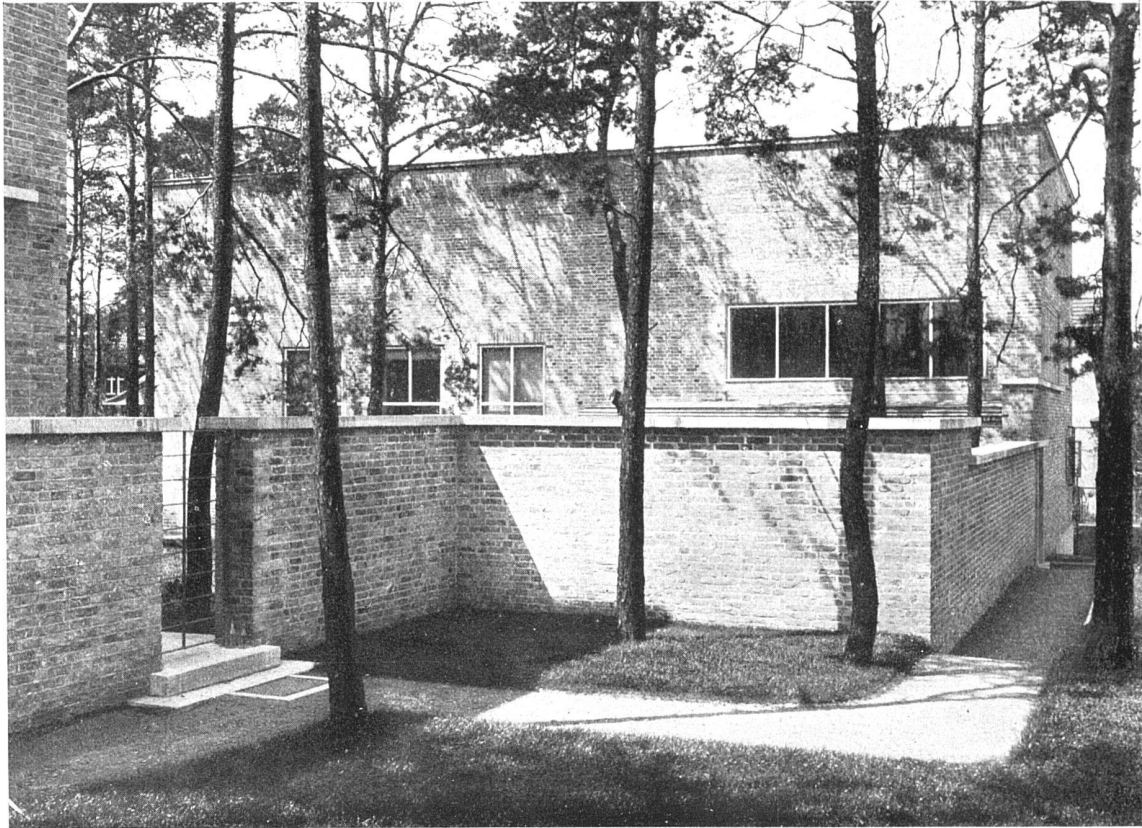




Atelier des Bildhauers Georg Kolbe in Berlin-Charlottenburg
Ernst Rentsch, Architekt BSA, Basel

Die Fenster können durch Rolläden gänzlich geschlossen werden, um das Arbeiten bei reinem Oberlicht zu ermöglichen





Das Ateliergebäude aus Nordosten, links vorn Hauseingang
 Atelier und Wohnhaus des Bildhauers Georg Kolbe in Berlin-Charlottenburg
 Ernst Rentsch, Architekt BSA, Basel

