

Zeitschrift: Das Werk : Architektur und Kunst = L'oeuvre : architecture et art
Band: 20 (1933)
Heft: 7

Artikel: Ladenumbau der Wohnbedarf A.-G., Talstrasse 11, Zürich : Architekten Marcel Breuer, Berlin und R. Winkler, Zürich
Autor: [s.n.]
DOI: <https://doi.org/10.5169/seals-86397>

Nutzungsbedingungen

Die ETH-Bibliothek ist die Anbieterin der digitalisierten Zeitschriften. Sie besitzt keine Urheberrechte an den Zeitschriften und ist nicht verantwortlich für deren Inhalte. Die Rechte liegen in der Regel bei den Herausgebern beziehungsweise den externen Rechteinhabern. [Siehe Rechtliche Hinweise.](#)

Conditions d'utilisation

L'ETH Library est le fournisseur des revues numérisées. Elle ne détient aucun droit d'auteur sur les revues et n'est pas responsable de leur contenu. En règle générale, les droits sont détenus par les éditeurs ou les détenteurs de droits externes. [Voir Informations légales.](#)

Terms of use

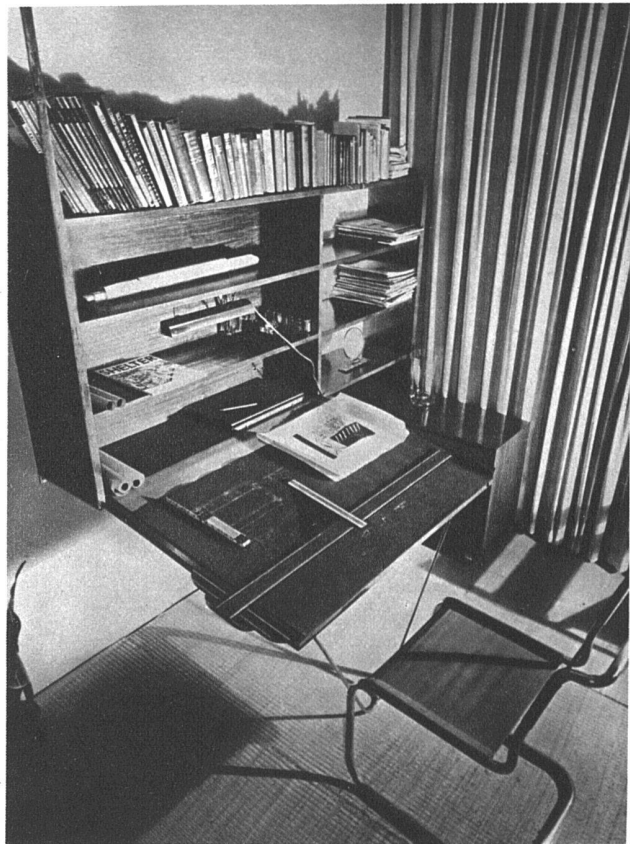
The ETH Library is the provider of the digitised journals. It does not own any copyrights to the journals and is not responsible for their content. The rights usually lie with the publishers or the external rights holders. [See Legal notice.](#)

Download PDF: 30.03.2025

ETH-Bibliothek Zürich, E-Periodica, <https://www.e-periodica.ch>



Walter Boermann, New-York
Wohn- und Arbeitsraum



Walter Boermann, New-York
Wohn- und Arbeitsraum



Schaufenster des Ladens

Ladenumbau der Wohnbedarf A.-G., Talstrasse 11, Zürich
Architekten Marcel Breuer, Berlin, und R. Winkler, Zürich

Durchblick von der Galerie auf den unteren Teil des Ladens





Ladenbau der Wohnbedarf A.-G., Talstrasse 11, Zürich
 Architekten Marcel Breuer, Berlin, und R. Winkler, Zürich

Durchblick durch den ganzen Laden. Links Vorhanggestell; es werden die Vorhänge wie im Gebrauch gegen das Licht an Schienen hängend gezeigt. Die Beleuchtung des Ladens ist durchwegs indirekt durch verstellbare Strahler

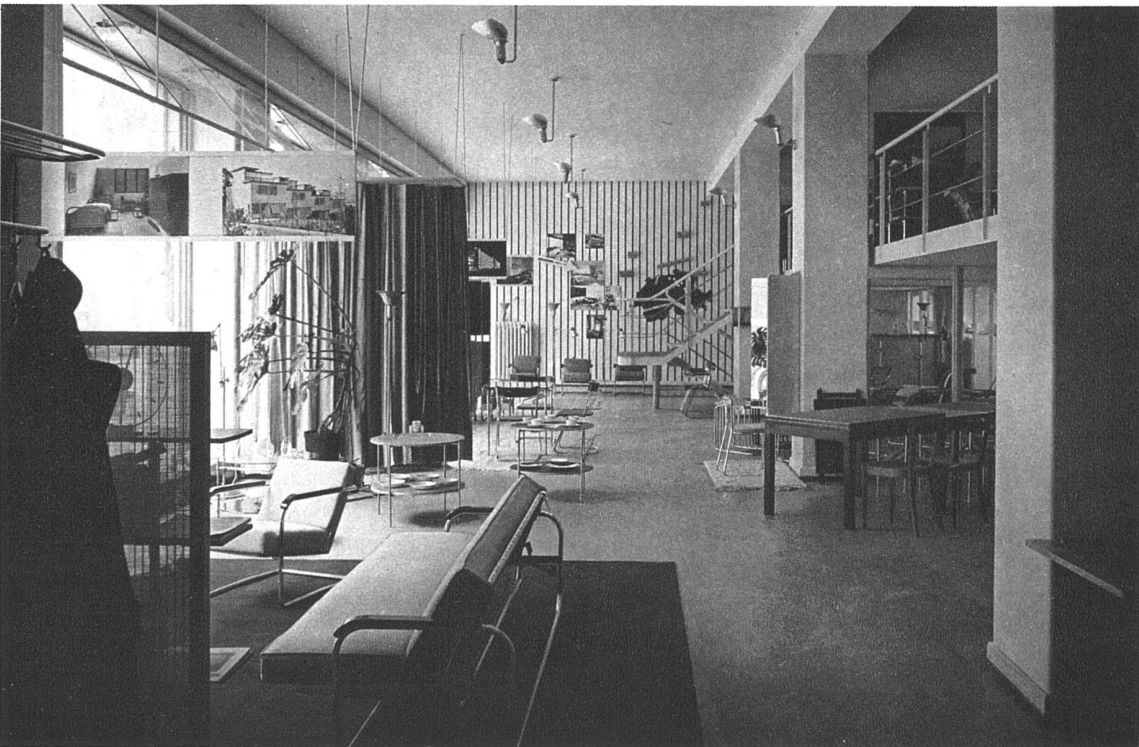


Foto H. Finsler, Zürich



Ladenumbau der Wohnbedarf A.-G.,
Talstrasse 11, Zürich
Architekten Marcel Breuer, Berlin
und R. Winkler, Zürich

ohne dass die Wand beschädigt wird. Vorne links Drehgestell für Möbelstoffe, das den Stoff bereits in gespanntem Zustande zeigt, sodass die gleiche Wirkung für das Auge entsteht, wie nachher beim bezogenen Polster. Rechts die Treppe zur Galerie, die eingebaut wurde, um oben eine komplette Vierzimmerwohnung zu zeigen.

Ladeninneres mit Teppichhalter

Ladenumbau der Wohnbedarf
A.-G., Talstrasse 11, Zürich
Arch. Marcel Breuer, Berlin,
und R. Winkler, Zürich

Es war die Aufgabe gestellt, einen vorhandenen Laden von ca. 250 m² Fläche so umzubauen, dass eine möglichst rationelle Ausstellungsfläche geschaffen wird, die erlaubt, Serienmöbel, Teppiche usw., sowie komplette Zimmer auszustellen. Ausserdem sollten die Büros auf möglichst rationelle Weise im gleichen Raume untergebracht werden.

Abbildung Seite 223 oben zeigt die hintere Wand des Ladens. Die schwarzen Holzstäbe erlauben das Befestigen von Fotos, Schrift usw.,



Walter Boermann, New-York
Wohn- und Arbeitsraum