

**Zeitschrift:** Das Werk : Architektur und Kunst = L'oeuvre : architecture et art  
**Band:** 20 (1933)  
**Heft:** 9

## Werbung

### Nutzungsbedingungen

Die ETH-Bibliothek ist die Anbieterin der digitalisierten Zeitschriften. Sie besitzt keine Urheberrechte an den Zeitschriften und ist nicht verantwortlich für deren Inhalte. Die Rechte liegen in der Regel bei den Herausgebern beziehungsweise den externen Rechteinhabern. [Siehe Rechtliche Hinweise.](#)

### Conditions d'utilisation

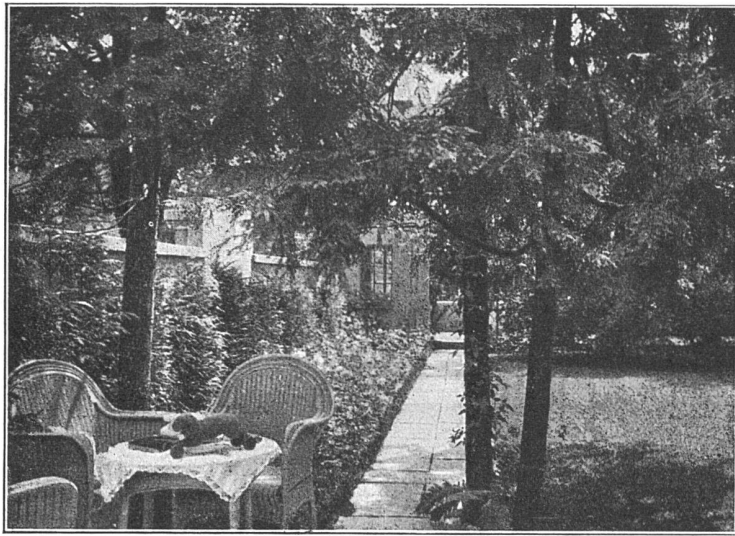
L'ETH Library est le fournisseur des revues numérisées. Elle ne détient aucun droit d'auteur sur les revues et n'est pas responsable de leur contenu. En règle générale, les droits sont détenus par les éditeurs ou les détenteurs de droits externes. [Voir Informations légales.](#)

### Terms of use

The ETH Library is the provider of the digitised journals. It does not own any copyrights to the journals and is not responsible for their content. The rights usually lie with the publishers or the external rights holders. [See Legal notice.](#)

**Download PDF:** 16.03.2025

**ETH-Bibliothek Zürich, E-Periodica, <https://www.e-periodica.ch>**



*Gartenanlagen*

***Gebrüder Mertens • Zürich ?***



**FEUERLÖSCHER**

**MINIMAX A. G., Mühlebachstr. 28, ZÜRICH (gegr. 1902)**

Zentralheizungsfabrik

# Lehmann & Cie

vormals Altorfer, Lehmann & Cie.

Gegründet 1899

Zentralheizungen aller Systeme  
Sanitäre Anlagen  
Tankanlagen für Benzin und Oel «Autorève»  
Eigener Kesselbau

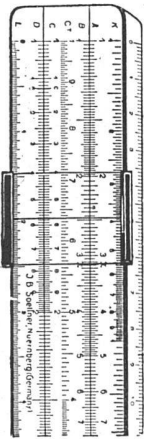
Zofingen

St. Gallen

Bern

Luzern

Basel



## Rechen-schieber

für alle Berufe: Techniker, Architekten, Ingenieure, Kaufleute, Chemiker usw. - Anleitungen.

## Reisszeuge

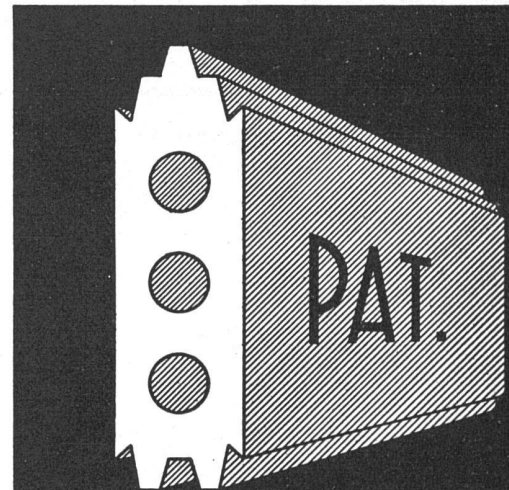
bester Präzision, von Kern, Richter. Einzelinstrumente  
Planimeter - Pantographen

**Zeichenpapiere**, Pauspapiere, Lichtpauspapiere, Millimeterpapiere, Bristolkartons

Verlangen Sie bitte Angebot

GEBRÜDER  
**SCHOLL**  
AG · POSTSTRASSE 3 · ZÜRICH

## GIPS-UNION



ZWISCHENWANDPLATTEN

**A.G. ZÜRICH**



**G. LIENHARD SÖHNE, ZÜRICH 2**

Mechanische Schreinerei • Albisstrasse 131 • Telephon 54.290

# AUSSTELLUNGS-KALENDER

ORT	LOKAL	WERKE	DATUM
<b>Aarau</b>	Gewerbemuseum	Staatliche Kunstsammlung Staatliches Antiquarium mit Münzsammlung	} ständig
<b>Basel</b>	Gewerbemuseum  Kunsthalle Kupferstichkabinett Pro Arte Robert Klingele, Münsterberg 8 Kunstsalon Bethie Thommen Güterstrasse 119	Das Kastenmöbel  Deutsche Expressionisten Der reproduzierende Kupferstich, I. Teil, Italien 15. u. 16. Jahrh. Bilder alter Meister — Schweizer Kunst des 19. und 20. Jahrh. Verkaufsstelle der Ortsgruppe Basel des SWB Ausstellung der Basler Künstlergesellschaft	} 24. Sept. b. 22. Okt.  Oktober 3. Sept. b. 15. Okt. ständig ständig bis 30. September
<b>Bern</b>	Kunsthalle  Gewerbemuseum  Kunsthandlung A. Klipstein Amthausgasse 16	Gemälde und Zeichnungen von Alfred Glaus und W. Müller, Plastik von Gerhard Marcks  Radio-Fachausstellung	} 24. Sept. b. 22. Okt.  24. Sept. b. 14. Okt.
<b>Biel</b>	Galerie Fankhauser Eisengasse 2	Sophie Giauque, Lausanne (Images); Milo Martin, Lausanne (Sculptures)	} 9.—30. September
<b>Genf</b>	Musée d'Art et d'Histoire Musée Rath Galerie Moos	Exposition Municipale d'Art appliqué	16 sept. au 31 oct.
<b>Ligerz</b> (Bielersee)	im Hof	Herbstausstellung	16. Sept. b. 21. Okt.
<b>Luzern</b>	Kunstmuseum		
<b>Schaff- hausen</b>	Konvikt, Klosterstrasse  Betz-Wirth, Ringkengässchen beim Herrenacker	Willy Quidort, Gemälde aus Brasilien Schaffhauser Künstler Verkaufsstelle des Schweiz. Werkbundes	24. Sept. b. 22. Okt. 29. Okt. b. 19. Nov. ständig
<b>St. Gallen</b>	Museum	Ch. A. Egli und Hans Looser, St. Gallen	2.—24. September
<b>Winterthur</b>	Kunstmuseum  Gewerbemuseum  P. Gachnang-Knupper Stadthausstrasse 51	R. Th. Bosshard und Max Weber Gedächtnisausstellung Wilfried Buchmann Fotowanderausstellung des SWB Internationale Plakatausstellung Verkaufsstelle des Schweiz. Werkbundes	27. Aug. b. 1. Okt. 1. Okt. b. 19. Nov. 7. Sept. b. 8. Okt. 26. Okt. b. 19. Nov. ständig
<b>Zürich</b>	Kunstgewerbemuseum  Kunsthaus  Graphische Sammlung der E. T. H.  Galerie Aktuaryus Pelikanstrasse 3 Galerie Talacker A.-G.  Haus zur Spindel Talstrasse 18 Kunstsalon Wolfsberg Bederstrasse 109 Koller-Atelier	Internationale Plakatausstellung Tod und Leben  G. De Chirico, Karl Hosch, Rot-Blau Basel, Albert Schnyder, M. Hegetschweiler, W. Helbig, F. J. Rederer, E. Mataré Lovis Corinth Marc Antonio Raimondi, 1480—1533 u. seine Vorbilder: Raffael, Dürer, Michelangelo  Sonderausstellung Max Liebermann  Gemälde alter Meister  Ständige Verkaufs-Ausstellung von Arbeiten des Schweizer Kunstgewerbes und der Schweizer Heimindustrie Permanente Ausstellung von Werken schweizerischer und ausländischer Künstler Ausstellung «Aquarelle»	23. Aug. b. 1. Okt. 15. Okt. b. 19. Nov.  } 14. Sept. b. 8. Okt. 12. Okt. b. 5. Nov. } 30. Sept. b. 10. Dez.  10. Sept. b. 4. Okt.  ständig  } ständig } bis auf weiteres } ab 8. Juli

# LUXFER-GLASBAU

NÄHERE ANGABEN IM SCHWEIZER BAUKATALOG

ROB. LOOSER & CIE, ZÜRICH  
TELEPHON 37.295