

Zeitschrift: Das Werk : Architektur und Kunst = L'oeuvre : architecture et art
Band: 20 (1933)
Heft: 11

Werbung

Nutzungsbedingungen

Die ETH-Bibliothek ist die Anbieterin der digitalisierten Zeitschriften. Sie besitzt keine Urheberrechte an den Zeitschriften und ist nicht verantwortlich für deren Inhalte. Die Rechte liegen in der Regel bei den Herausgebern beziehungsweise den externen Rechteinhabern. [Siehe Rechtliche Hinweise.](#)

Conditions d'utilisation

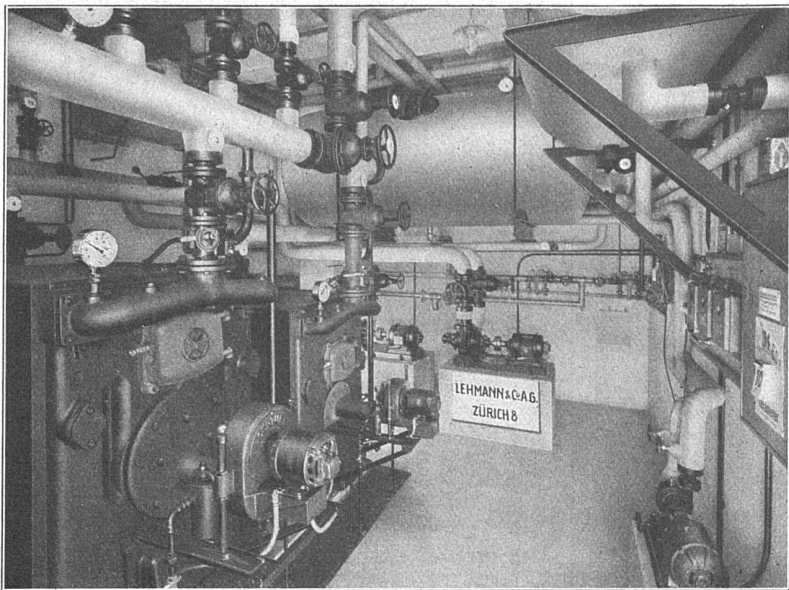
L'ETH Library est le fournisseur des revues numérisées. Elle ne détient aucun droit d'auteur sur les revues et n'est pas responsable de leur contenu. En règle générale, les droits sont détenus par les éditeurs ou les détenteurs de droits externes. [Voir Informations légales.](#)

Terms of use

The ETH Library is the provider of the digitised journals. It does not own any copyrights to the journals and is not responsible for their content. The rights usually lie with the publishers or the external rights holders. [See Legal notice.](#)

Download PDF: 30.03.2025

ETH-Bibliothek Zürich, E-Periodica, <https://www.e-periodica.ch>



OELFEUER-
UNGEN

ZENTRALHEIZUNGEN

WARMWASSER-
ANLAGEN

SEEFELDSTR. 80 · TEL. 24.055

LEHMANN & CO. A.G. ZÜRICH 8



Wer nicht inseriert, bleibt vergessen!

XXXI

GLASDACH

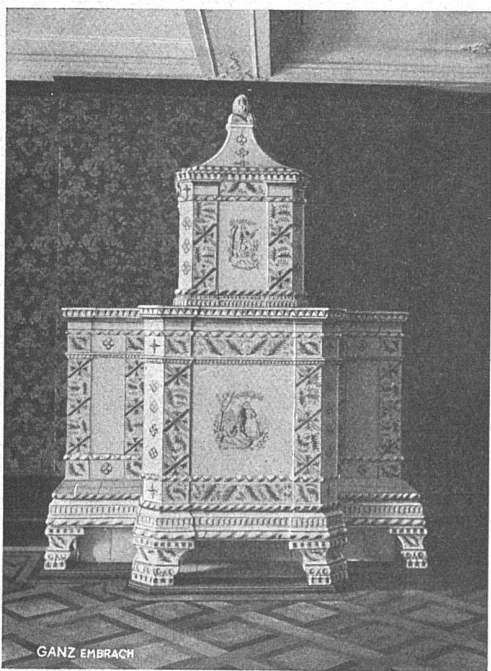
KITTLOS MIT
BLEIBANDEN

Ausführung auf Holz, Eisen und Beton
Umdecken gekitteter Glasdächer

JAKOB SCHERRER

ZÜRICH 2

ALLMENDSTR. 5/7 TEL. 57980

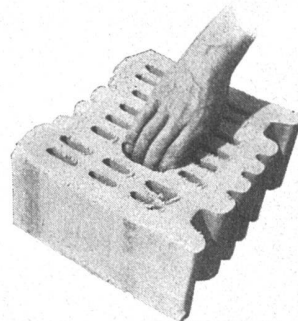


Bemalter Kachelofen im Café Huguenin (Züristube), Zürich

Ganz & Cie Embrach

Aelteste Fabrik für Kachelöfen aller Art in ein-
facher und künstlerisch bester Ausführung

XXXII



Raumgewinn -

Haben Sie sich schon überlegt, was es für Ihren Bauherrn bedeutet, wenn die einzelnen Zimmer 5 bis 10 cm an Längen- und Breitenmass gewinnen? Sie können ihm diesen Vorteil verschaffen, indem Sie die Umfassungsmauern seines Hauses in 25 oder 30 cm B. K. S.-Tonkammersteinen erstellen; Sie reduzieren dadurch noch die Gestehungskosten durch die Kubatureinsparung und haben trotzdem hochwertigeres Mauerwerk als dies bei einer Normalsteinmauer von 38 cm Stärke der Fall ist.

Unsere Prospekte sagen Ihnen alles übrige.

A. Büchele & Cie Zürich
B. K. S.-Tonkammersteine

Haldenstrasse 46

Telephon 32.529

Elektrische Boiler und Herde

bei der Spezialfirma

BACHMANN & KLEINER
Aktiengesellschaft **OERLIKON**

Elektr. Koch- und Heizanlagen Elektr. Grossküchen
Verlangen Sie Offerten

