

**Zeitschrift:** Das Werk : Architektur und Kunst = L'oeuvre : architecture et art  
**Band:** 21 (1934)  
**Heft:** 5

**Artikel:** Festsaal "Croix Rousse", Lyon, Arch. Michel Roux-Spitz  
**Autor:** [s.n.]  
**DOI:** <https://doi.org/10.5169/seals-86485>

### **Nutzungsbedingungen**

Die ETH-Bibliothek ist die Anbieterin der digitalisierten Zeitschriften. Sie besitzt keine Urheberrechte an den Zeitschriften und ist nicht verantwortlich für deren Inhalte. Die Rechte liegen in der Regel bei den Herausgebern beziehungsweise den externen Rechteinhabern. [Siehe Rechtliche Hinweise.](#)

### **Conditions d'utilisation**

L'ETH Library est le fournisseur des revues numérisées. Elle ne détient aucun droit d'auteur sur les revues et n'est pas responsable de leur contenu. En règle générale, les droits sont détenus par les éditeurs ou les détenteurs de droits externes. [Voir Informations légales.](#)

### **Terms of use**

The ETH Library is the provider of the digitised journals. It does not own any copyrights to the journals and is not responsible for their content. The rights usually lie with the publishers or the external rights holders. [See Legal notice.](#)

**Download PDF:** 17.03.2025

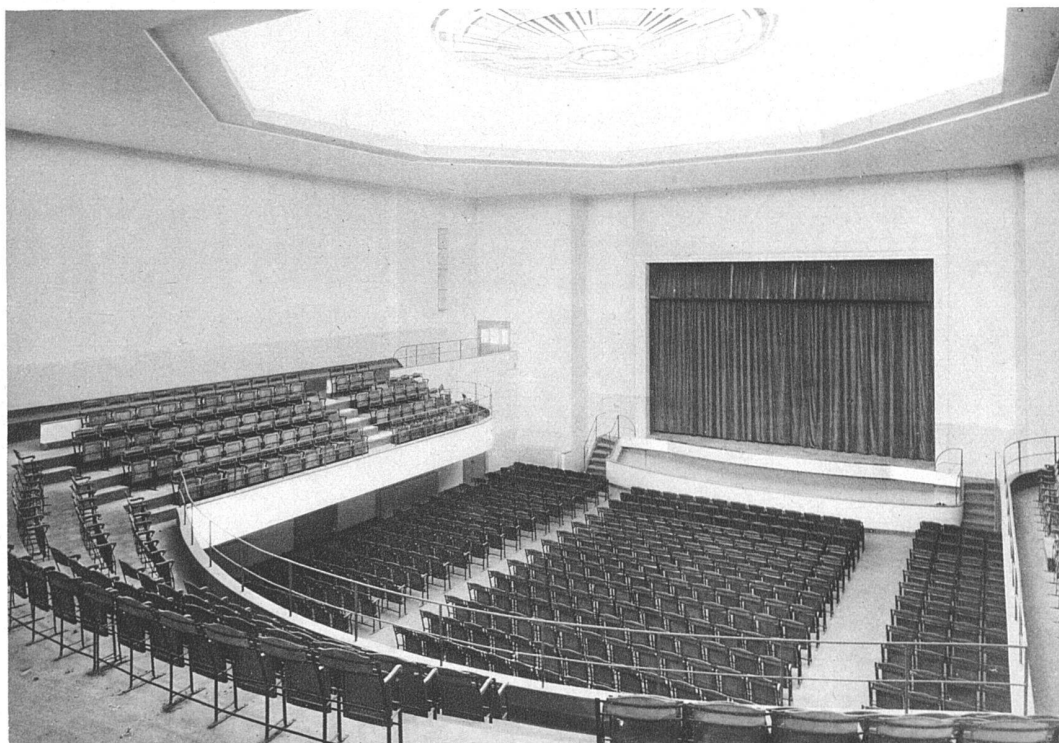
**ETH-Bibliothek Zürich, E-Periodica, <https://www.e-periodica.ch>**

Salle des Fêtes de la Croix Rousse, Lyon  
Architecte M. Roux-Spitz

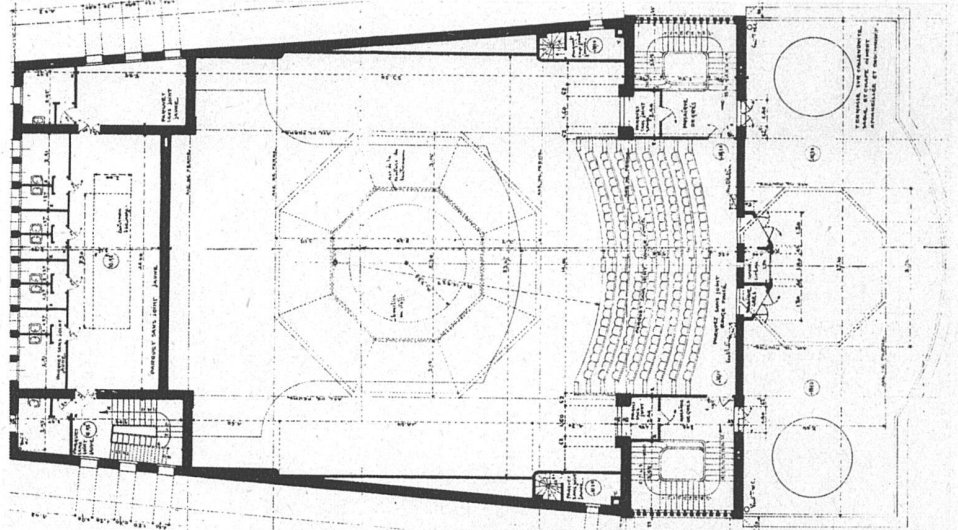


Festsaal «Croix Rousse», Lyon  
Michel Roux-Spitz, Architekt

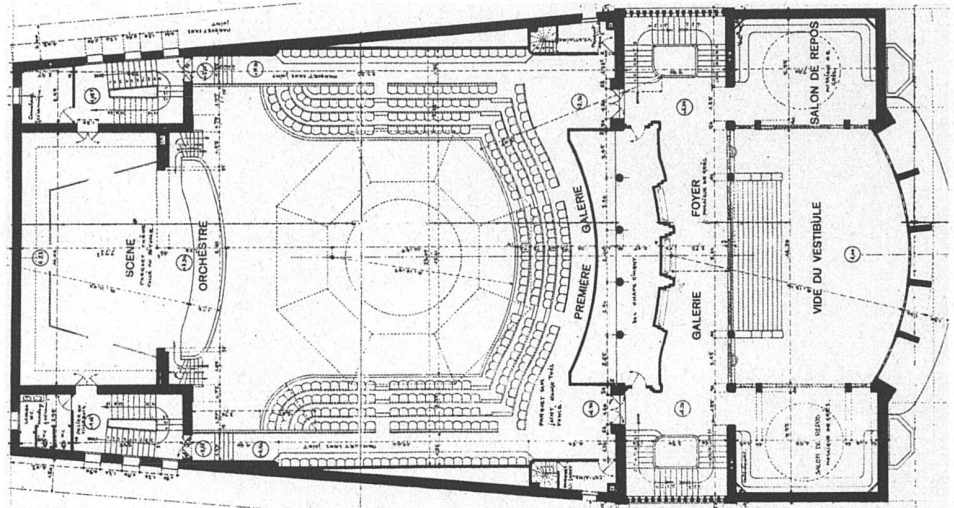
Zuschauerraum und Bühne  
La grande Salle et la scène



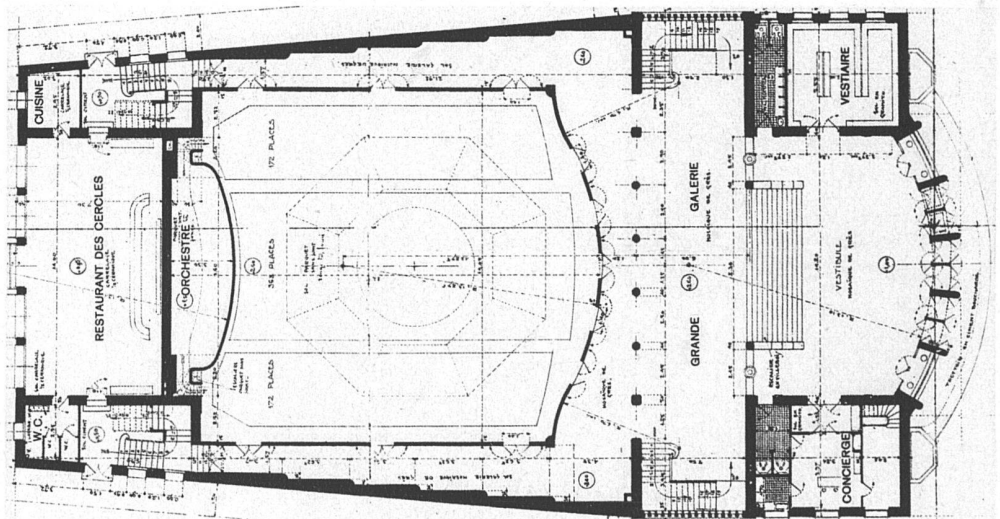
Grundrisse 1:400  
plans



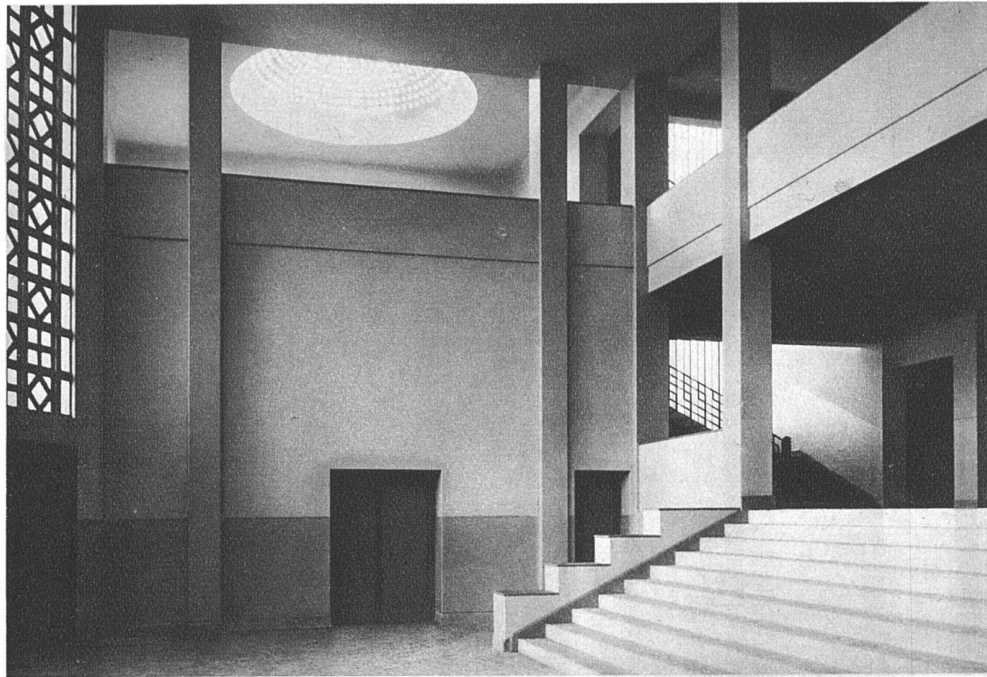
troisième étage



premier étage



rez-de-chaussée



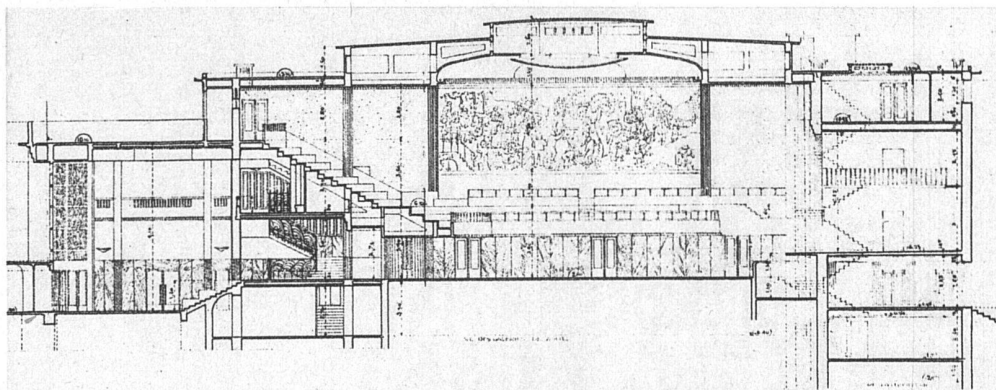
Eingangshalle  
Hall d'entrée



Salle des Fêtes de la Croix Rousse, Lyon  
Arch. Michel Roux-Spitz

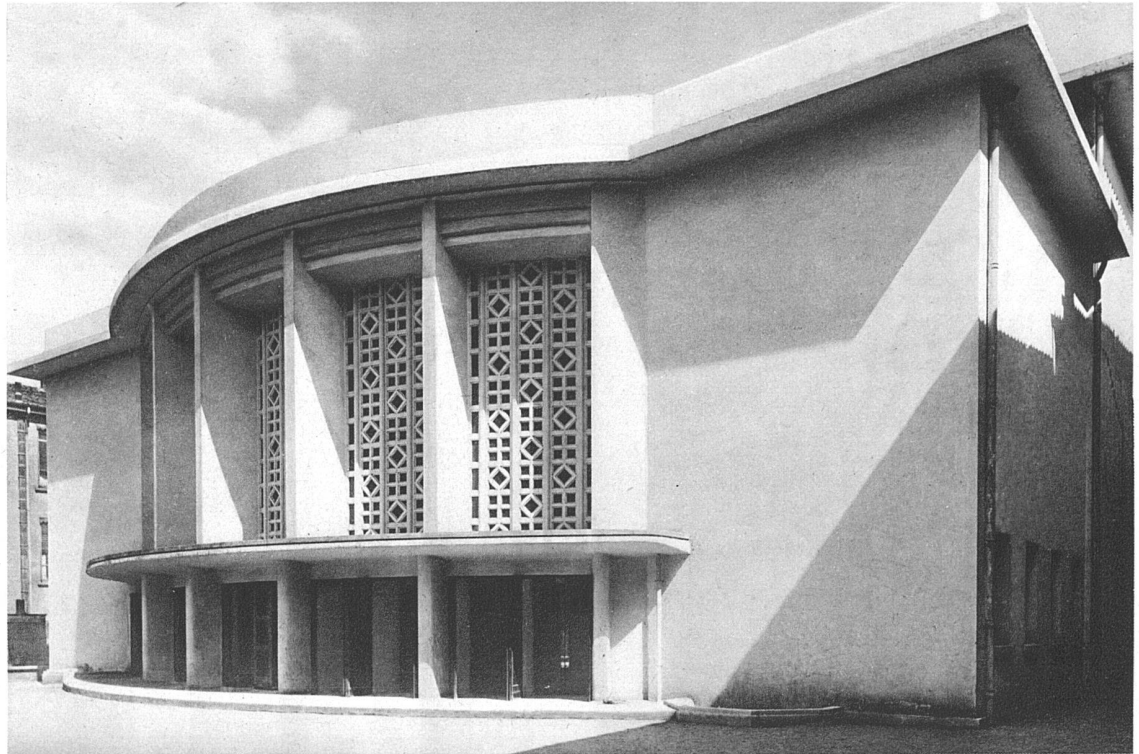
La Salle appartient à la ville de Lyon  
elle contient 1300 places assises

Treppenpodest mit Garderobe  
Escalier et vestiaire



Coupe  
longitudinale  
1:400





Façade et entrée principale

## Salle des Fêtes de la Croix Rousse, Lyon Arch. Michel Roux-Spitz

Der Saal gehört der Stadt Lyon und dient der Abhaltung festlicher Veranstaltungen aller Art; er bietet Platz für 1300 Personen. Das Gebäude enthält neben den aus den Grundrissen ersichtlichen Garderoben noch eine geräumige Bar im Kellergeschoss, ferner Klub- und Vereinslokale an der Rückseite.

Die tragenden Teile und Decken bestehen aus Eisenbeton, die Wandfüllungen aus gestampfter Hochofenschlacke. (Diese Konstruktionsart ist in Lyon sehr verbreitet.) Die Wände im Innern sind in weissem, körnigem Verputz, die unteren Partien mit Stuck verkleidet. Die Vorhalle wird durch fensterartige Betongitter mit Milchglas-scheiben erhellt. Der Saal enthält eine kleine Bühne und einen Orchesterraum.

La salle appartient à la ville de Lyon; elle est destinée à des fêtes de tout genre. Outre la salle avec les galeries qui contient 1300 places assises, il y a des vestiaires, un bar au sous-sol et plusieurs salles pour des associations diverses sur le côté opposé à l'entrée.

Les piliers et planchers sont construits en béton armé, les parois entre ces éléments sont montées en briques de scorie de haut fourneau (construction très répandue à Lyon). Revêtement des parois à l'intérieur en crépis blanc granulé.

Flachkuppel in Beton, mit Glaskörpern über der Eingangshalle  
La petite Coupole en «béton translucide», éclairant le hall d'entrée

