

**Zeitschrift:** Das Werk : Architektur und Kunst = L'oeuvre : architecture et art  
**Band:** 21 (1934)  
**Heft:** 6

**Artikel:** Primarschulhaus Langenthal, Klauser & Streit, Arch. BSA, Bern  
**Autor:** [s.n.]  
**DOI:** <https://doi.org/10.5169/seals-86503>

### **Nutzungsbedingungen**

Die ETH-Bibliothek ist die Anbieterin der digitalisierten Zeitschriften. Sie besitzt keine Urheberrechte an den Zeitschriften und ist nicht verantwortlich für deren Inhalte. Die Rechte liegen in der Regel bei den Herausgebern beziehungsweise den externen Rechteinhabern. [Siehe Rechtliche Hinweise.](#)

### **Conditions d'utilisation**

L'ETH Library est le fournisseur des revues numérisées. Elle ne détient aucun droit d'auteur sur les revues et n'est pas responsable de leur contenu. En règle générale, les droits sont détenus par les éditeurs ou les détenteurs de droits externes. [Voir Informations légales.](#)

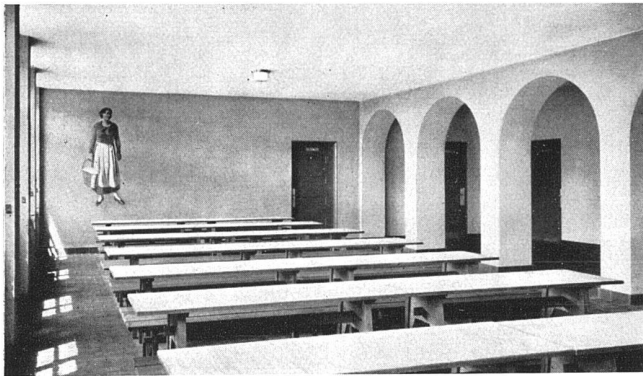
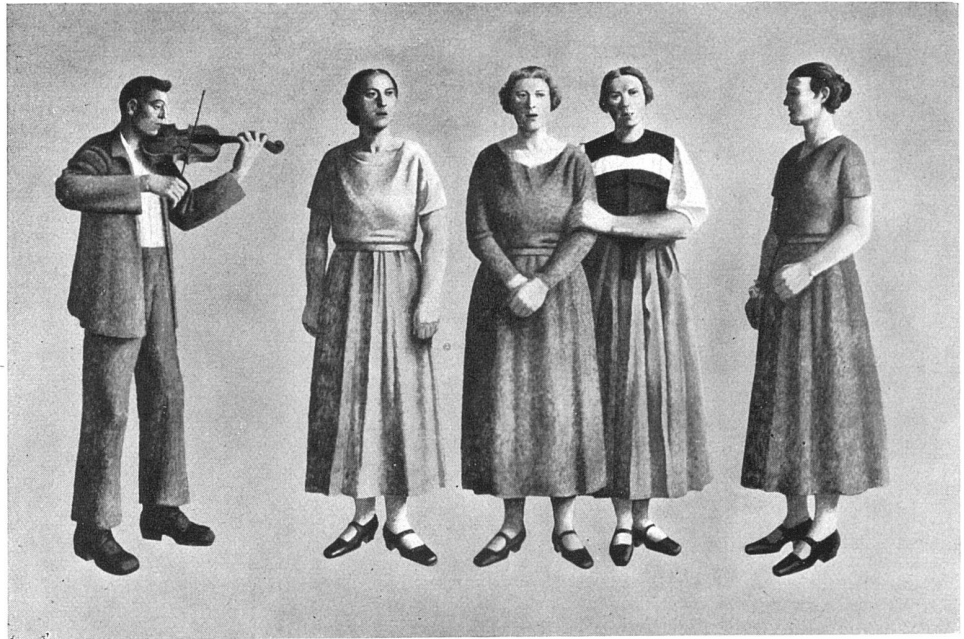
### **Terms of use**

The ETH Library is the provider of the digitised journals. It does not own any copyrights to the journals and is not responsible for their content. The rights usually lie with the publishers or the external rights holders. [See Legal notice.](#)

**Download PDF:** 18.03.2025

**ETH-Bibliothek Zürich, E-Periodica, <https://www.e-periodica.ch>**

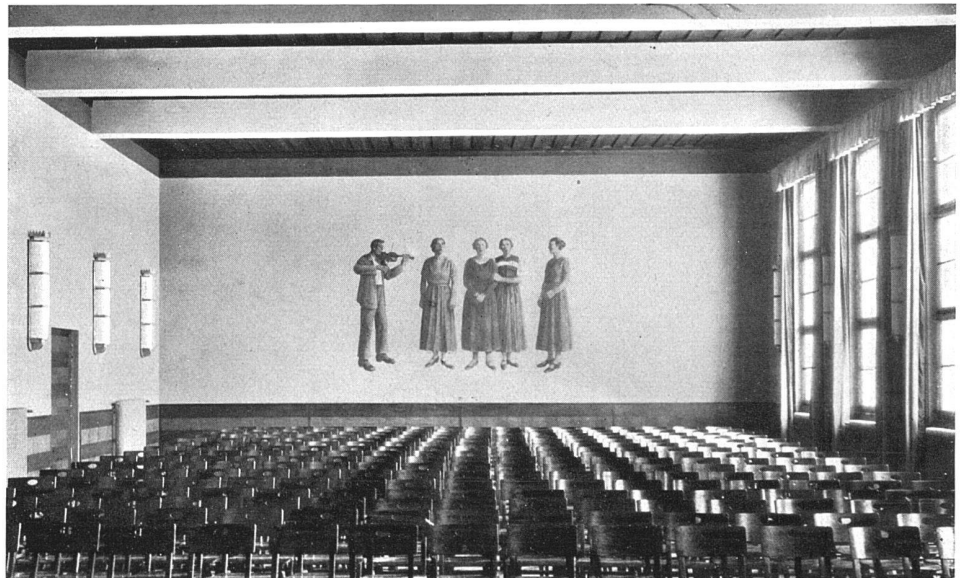
Fred Stauffer,  
Bern  
Wandmalerei im  
Singsaal



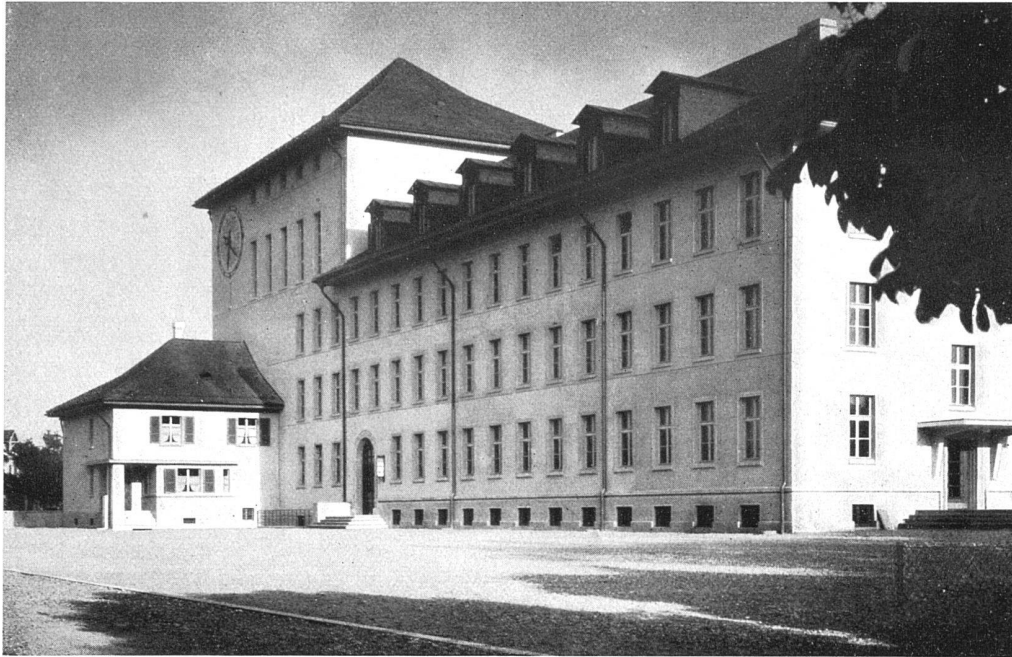
Primarschulhaus Langenthal  
Klauser & Streit, Architekten BSA, Bern

Dieses Schulhaus ist das Ergebnis eines im Jahr 1926 durchgeführten Wettbewerbes unter zwölf bernischen Architekten, bei dem die Firma Klauser und Streit BSA den ersten Preis erhielt.

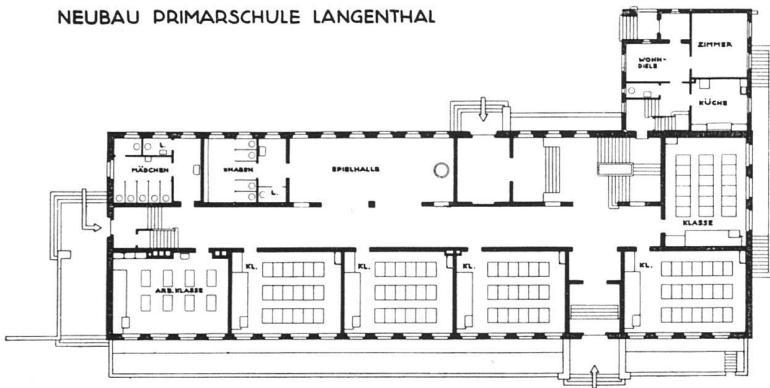
Singsaal  
Wandmalerei  
von  
Fred Stauffer,  
Bern



Nordwest-  
ansicht



NEUBAU PRIMARSHULE LANGENTHAL



Primarschulhaus Langenthal  
(Kt. Bern)

Klauser & Streit, Architekten BSA, Bern  
Erbaut 1930

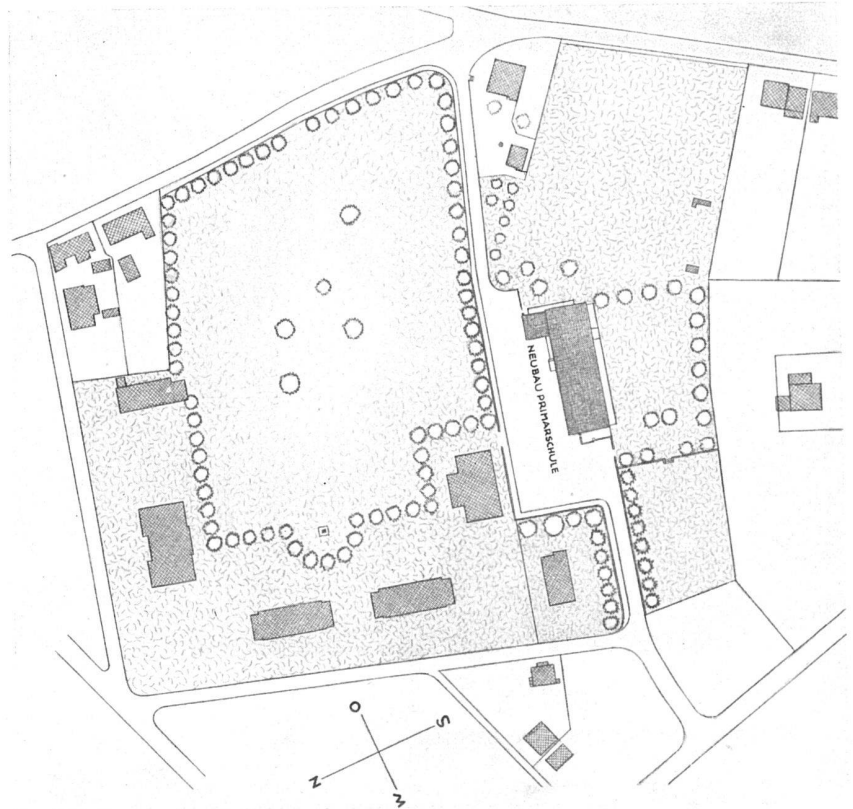
Das Schulhaus enthält 18 Unterrichtsklassen. Der Neubau liegt in einem Schulhäuserquartier und war so zu situieren, dass die Beziehungen zu den bestehenden Schulhäusern gewahrt bleiben und möglichst zusammenhängende Rasenplätze entstehen. Das Schulhaus musste ausserdem mit dem umliegenden Strassennetz durch eine eigene Zugangsstrasse verbunden werden. Baukosten ca. Fr. 900,000.

Erdgeschossgrundriss 1 : 600

Nordseite



Primarschulhaus  
Langenthal  
Klauser & Streit  
Architekten BSA



Situation 1:3000

Die Architekten Klauser und Streit errichten zur Zeit die Neubauten für das Schweiz. Schulmuseum und das Alpine Museum, letzteres verbunden mit Postmuseum, am Helvetiaplatz, Fertigstellung Ende 1934; Total Baukosten ca. Fr. 800,000.—; ferner die neue Kirche Lyss, auf Grund eines Wettbewerbes von 1915. Mit den Bauarbeiten wurde Frühjahr 1934 begonnen. Fertigstellung Ende 1935. Total Baukosten ca. Fr. 500,000.—.



Wandfeld u. Wandbrunnen,  
Wandmalerei von  
Fred Stauffer, Bern  
links Pestalozzi  
mit Kindern

