

**Zeitschrift:** Das Werk : Architektur und Kunst = L'oeuvre : architecture et art  
**Band:** 21 (1934)  
**Heft:** 6

## Werbung

### Nutzungsbedingungen

Die ETH-Bibliothek ist die Anbieterin der digitalisierten Zeitschriften. Sie besitzt keine Urheberrechte an den Zeitschriften und ist nicht verantwortlich für deren Inhalte. Die Rechte liegen in der Regel bei den Herausgebern beziehungsweise den externen Rechteinhabern. [Siehe Rechtliche Hinweise.](#)

### Conditions d'utilisation

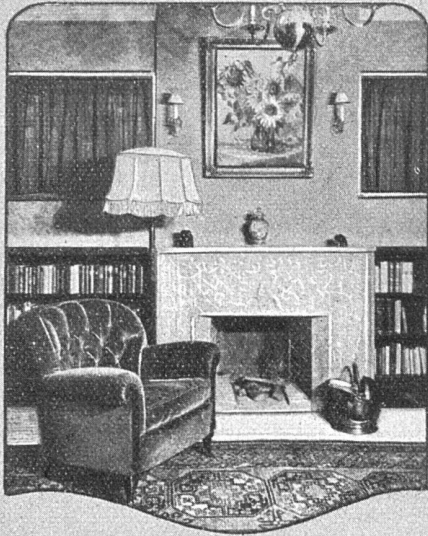
L'ETH Library est le fournisseur des revues numérisées. Elle ne détient aucun droit d'auteur sur les revues et n'est pas responsable de leur contenu. En règle générale, les droits sont détenus par les éditeurs ou les détenteurs de droits externes. [Voir Informations légales.](#)

### Terms of use

The ETH Library is the provider of the digitised journals. It does not own any copyrights to the journals and is not responsible for their content. The rights usually lie with the publishers or the external rights holders. [See Legal notice.](#)

**Download PDF:** 01.04.2025

**ETH-Bibliothek Zürich, E-Periodica, <https://www.e-periodica.ch>**



Kaminplatz im  
Wohnzimmer einer  
Villa in Basel

**D**IE sorgfältige Ausarbeitung  
und Verwendung bester Holz-  
arten geben den Hinnen-Mö-  
beln dauernden Wert.

Besichtigen Sie unverbindlich  
unsere vielseitige Ausstellung.

**THEOD. HINNEN A.-G., ZÜRICH 1**  
Möbel und Dekoration / Theaterstrasse 1

# ***Wasserdichte Terrassen und Flachdächer***

durch Spezialfirma

## **Asphalt-Emulsion A.G. Zürich**

Nüscherstrasse 30 Telephon 58.866

Zentralheizungsfabrik

# Lehmann & Cie

vormals Altorfer, Lehmann & Cie.

Gegründet 1899

Zentralheizungen aller Systeme  
Sanitäre Anlagen  
Tankanlagen für Benzin und Oel «Aurorève»  
Eigener Kesselbau

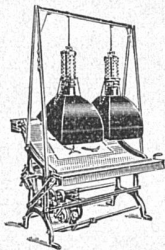
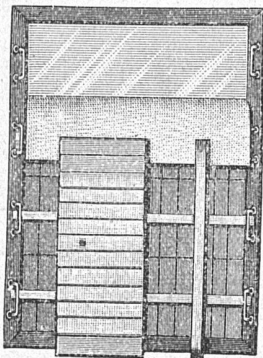
Zofingen

St. Gallen

Bern

Luzern

Basel



## Lichtpausapparate Lichtpausmaschinen

für Sonnen- oder elektrische Belichtung

Ständiges Lager der bewährtesten Modelle

Referenzen erster Schweizer Firmen

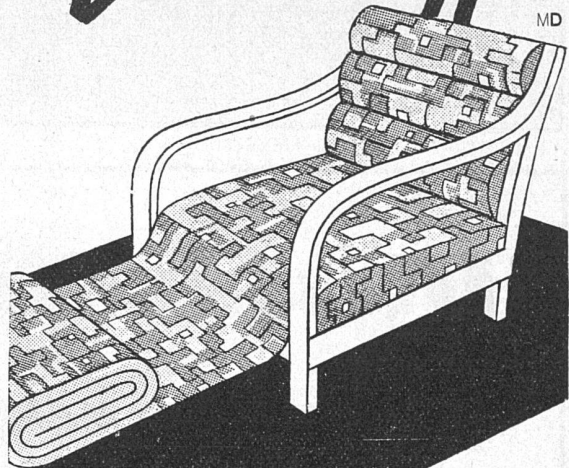
Lichtpauspapiere zu vorteilhaften Preisen

GEBRÜDER

### SCHOLL

AG · POSTSTRASSE 3 · ZÜRICH

## Möbelstoffe



Reichhaltige Kollektion in strapazierfähigen, lichtechten Qualitätsstoffen, sowie zahlreiche Neuheiten in Handgeweben für Möbelbezüge. Für handgewobene Stoffe verlangen Sie unsere reichhaltige Spezialkollektion.

## Schoop & Co.

Zürich 1. Usterstraße 5. Telefon 34.610



## G. LIENHARD SÖHNE, ZÜRICH 2

Mechanische Schreinerei • Albisstrasse 131 • Telefon 54.290

# AUSSTELLUNGS-KALENDER

| ORT                       | LOKAL  | WERKE   | DATUM                                       |
|---------------------------|--|---|---|
| <b>Aarau</b>              | Gewerbemuseum  | Staatliche Kunstsammlung<br>Staatliches Antiquarium mit Münzsammlung  | } ständig                                   |
| <b>Basel</b>              | Gewerbemuseum  | Ausstellung von Schülerarbeiten der mech.-techn. Abteilung  | 19. Mai b. 10. Juni                         |
|                           | Kunsthalle   | Ferdinand Hodler  | 15. Mai b. Ende Juni                        |
| <b>Basel</b>              | Kupferstichkabinett<br>Pro Arte<br>Robert Klingele<br>Aeschenvorstadt 36<br>Kunstalon Bethie Thommen<br>Güterstrasse 119 | Bilder alter Meister — Schweizer Kunst des 19. und 20. Jahrh.<br>Verkaufsstelle der Ortsgruppe Basel des SWB                                      | ständig<br>ständig                          |
|                           |  | Margrit Osswald, E. Seibold   | bis 19. Juni                                |
| <b>Bern</b>               | Kunsthalle   | Gedächtnisausstellung Otto Meyer-Amden  | 13. Mai b. 10. Juni                         |
|                           | Gewerbemuseum  | a) Englisches Kunstgewerbe um 1900, aus den Beständen des Kunstgewerbemuseums Zürich; b) Das Lichtbild von heute, Ausstellung von Marga Steinmann | } 2 bis 24. Juni                            |
|                           | Kunsthändler A. Klippstein<br>Amthausgasse 16  | Alte und moderne Originalgraphik  | ständig                                     |
| <b>Biel</b>               | Galerie Fankhauser<br>Eisengasse 2   | François Gos, Genève  | bis 3. Juni                                 |
| <b>Genf</b>               | Musée d'Art et d'Histoire<br>Musée Rath<br>Galerie Moos  | Exposition de la gravure française contemporaine<br>Exposition de travaux d'élèves de l'Ecole des Arts et Métiers                                 | au 17 juin<br>9 juin au 5 juillet           |
| <b>Lausanne</b>           | Musée Arland   | Arne Siegfried (Oel, Plastik, Aquarelle)  | 7 au 22 juin                                |
| <b>Luzern</b>             | Kunsthhaus   | Georges Einbeck, Julius Schwyzer<br>Gesamtturnus des Schweiz. Kunstvereins  | 19. Mai b. 17. Juni<br>24. Juni b. 22. Juli |
| <b>Schaff-<br/>hausen</b> | Konvikt, Klosterstrasse  |   |   |
|                           | Betz-Wirth, Ringkengässchen<br>beim Herrenacker  | Verkaufsstelle des Schweiz. Werkbundes  | ständig                                     |
| <b>St. Gallen</b>         | Museum   | E. Calonder, W. Grieder, A. Kuhn, Anna v. Schlögel, J. Villier  | 2.—24. Juni                                 |
| <b>Winterthur</b>         | Kunstmuseum  | Alexander Soldenhoff<br>Jean Affeltranger   | bis 10. Juni<br>17. Juni b. 15. Juli        |
|                           | Gewerbemuseum<br>P. Gachnang-Knupper<br>Stadthausstrasse 51  | «Das Bauernhaus im Kanton Zürich»<br>Verkaufsstelle des Schweiz. Werkbundes   | bis 17. Juni<br>ständig                     |
| <b>Zürich</b>             | Kunstgewerbemuseum<br>Ausstellungsstr. 60  | a) Textilsammlung des Museums; b) Bildstickereien von Carl Ottiker; c) Venezianische Gläser<br>Ergebnisse des Lehrlingswettbewerbes               | } 3. Juni b. 12. Juli<br>3.—17. Juni        |
|                           | Kunsthhaus   | Wilfried Buchmann   | 10. Mai b. 10. Juni                         |
|                           | Graphische Sammlung der<br>E. T. H.  | Die Anfänge der Lithographie  | 7. April b. 22. Juli                        |
|                           | Galerie Aktuaryus<br>Pelikanstrasse 3  | Ausstellung Carl Moll, Wien; Elis. Bürgin, Paris  | Ende Mai b. 20. Juni                        |
|                           | Galerie Talacker A.-G.<br>Haus zur Spindel<br>Börsenstrasse-Talstrasse 6   | Gemälde alter Meister<br>Ständige Verkaufs-Ausstellung von Arbeiten des Schweizer Kunstgewerbes und der Schweizer Heimindustrie                   | ständig<br>ständig                          |
|                           | Kunstsalon Wolfsberg<br>Bederstrasse 109<br>Koller-Atelier   | Ausstellung von Sammlerwerken schweiz. und ausländischer Künstler (Graphik, Plastik, Kunstgewerbe)<br>Theaterausstellung                          | } 15. Febr. b. a. weiteres<br>bis Ende Juni |

# LUXFER-GLASBAU

NÄHERE ANGABEN IM SCHWEIZER BAUKATALOG

ROB. LOOSER & CIE, ZÜRICH  
TELEPHON 37.295