

Zeitschrift: Das Werk : Architektur und Kunst = L'oeuvre : architecture et art
Band: 21 (1934)
Heft: 7

Werbung

Nutzungsbedingungen

Die ETH-Bibliothek ist die Anbieterin der digitalisierten Zeitschriften. Sie besitzt keine Urheberrechte an den Zeitschriften und ist nicht verantwortlich für deren Inhalte. Die Rechte liegen in der Regel bei den Herausgebern beziehungsweise den externen Rechteinhabern. [Siehe Rechtliche Hinweise.](#)

Conditions d'utilisation

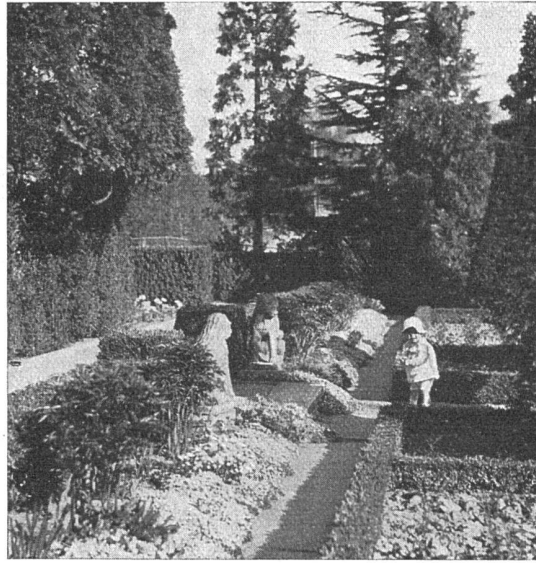
L'ETH Library est le fournisseur des revues numérisées. Elle ne détient aucun droit d'auteur sur les revues et n'est pas responsable de leur contenu. En règle générale, les droits sont détenus par les éditeurs ou les détenteurs de droits externes. [Voir Informations légales.](#)

Terms of use

The ETH Library is the provider of the digitised journals. It does not own any copyrights to the journals and is not responsible for their content. The rights usually lie with the publishers or the external rights holders. [See Legal notice.](#)

Download PDF: 18.03.2025

ETH-Bibliothek Zürich, E-Periodica, <https://www.e-periodica.ch>



Gartenanlagen

Gebrüder Mertens • Zürich

**Zweckbeleuchtung
oder Wohnbeleuchtung?**

Alles was Sie unter der Voraussetzung geschmackvoller oder zweckerfüllender Formen an Beleuchtungskörpern zu beschaffen wünschen, finden Sie im Spezialgeschäft für moderne Beleuchtungskörper und kunstgewerbliche Metallarbeiten

EMIL THOMA
Zürich Werdmühleplatz 2, Tel 56 873

**Flachbedachungen
Terrassenbeläge
Grundwasser-
Abdichtungen**

Verlangen Sie Ausführungsmuster,
Vorschläge und Offerten

**H. SÜSSMANN
ZÜRICH-AFFOLTERN**

ISOTEKT-Flachbedachungen und
Abdichtungen Telephon 69.104

Zentralheizungsfabrik

Lehmann & Cie

vormals Altorfer, Lehmann & Cie.

Gegründet 1899

Zentralheizungen aller Systeme
Sanitäre Anlagen
Tankanlagen für Benzin und Oel «Aurorève»
Eigener Kesselbau

Zofingen

St. Gallen

Bern

Luzern

Basel



Das Arbeitsmaterial zum

**Zeichnen, Malen
Radieren, Modellieren**

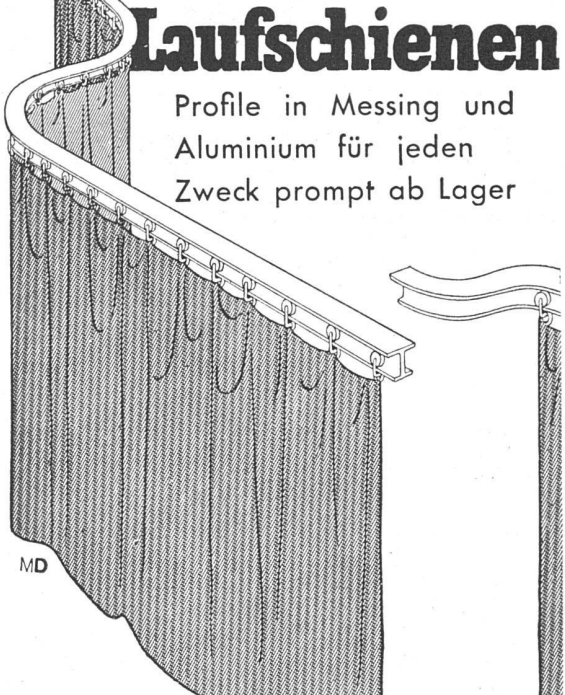
finden Sie in guter Qualität und reicher Auswahl im altbekannten Fachgeschäft

GEBRÜDER
SCHOLL
AG · POSTSTRASSE 3 · ZÜRICH

Zuverlässige Auskunftserteilung in allen maltechnischen Fragen

Laufschiene

Profile in Messing und Aluminium für jeden Zweck prompt ab Lager



MD

Schoop & Co.
Zürich 1, Usterstraße 5, Telefon 34.610



G. LIENHARD SÖHNE, ZÜRICH 2
Mechanische Schreinerei • Albisstrasse 131 • Telefon 54.290

AUSSTELLUNGS-KALENDER

ORT	LOKAL	WERKE	DATUM
Aarau	Gewerbemuseum	Staatliche Kunstsammlung Staatliches Antiquarium mit Münzsammlung	} ständig
Basel	Gewerbemuseum Kunsthalle Kupferstichkabinett Pro Arte Robert Klingele Aeschenvorstadt 36 Kunstsalon Bethie Thommen Güterstrasse 119	Ferdinand Hodler Bilder alter Meister — Schweizer Kunst des 19. und 20. Jahrh. Verkaufsstelle der Ortsgruppe Basel des SWB	bis 8. Juli ständig ständig
Bern	Kunsthalle Gewerbemuseum Kunsthandlung A. Klippstein Amthausgasse 16	Gedächtnisausstellung Giovanni Giacometti Gedächtnisausstellungen Johann Zahnd, Mathilde König Englisches Kunstgewerbe um 1900 24 Schweizer Trachtengruppen Alte und moderne Originalgraphik	bis 18. Juli 22. Juli b. 19. Aug. bis 8. Juli bis 8. Juli ständig
Biel	Galerie Fankhauser Eisengasse 2		
Genf	Musée d'Art et d'Histoire Musée Rath Galerie Moos	Exposition de travaux d'élèves de l'Ecole des Arts et Métiers	9 juin au 5 juillet
Lausanne	Musée Arland		
Luzern	Kunsthaus	Gesamtturnus des Schweiz. Kunstvereins	24. Juni b. 22. Juli
Schaffhausen	Konvikt, Klosterstrasse Betz-Wirth, Ringkengässchen beim Herrenacker	Verkaufsstelle des Schweiz. Werkbundes	ständig
St. Gallen	Museum	Wanderausstellung Wolfsbergdrucke	bis 29. Juli
Winterthur	Kunstmuseum Gewerbemuseum P. Gachnang-Knupper Stadthausstrasse 51	Jean Affeltranger Hans Berger Verkaufsstelle des Schweiz. Werkbundes	17. Juni b. 15. Juli 26. Aug. b. 7. Okt. ständig
Zürich	Kunstgewerbemuseum Ausstellungsstr. 60 Kunsthaus Graphische Sammlung der E. T. H. Galerie Aktuaryus Pelikanstrasse 3 Galerie Talacker A.-G. Haus zur Spindel Börsenstrasse-Talstrasse 6 Kunstsalon Wolfsberg Bederstrasse 109 Koller-Atelier	a) Textilsammlung des Museums; b) Bildstickereien von Carl Ottiker c) Venezianische Gläser Die Anfänge der Lithographie Carl Moll, Christ. Rohlf's, Zeichnungen von Cézanne und Guys Gemälde alter Meister Ständige Verkaufs-Ausstellung von Arbeiten des Schweizer Kunstgewerbes und der Schweizer Heimindustrie Ausstellung von Sammlerwerken schweiz. und ausländischer Künstler (Graphik, Plastik, Kunstgewerbe)	} 3. Juni b. 12. Juli 7. April b. 22. Juli bis 15. Juli ständig ständig } 15. Febr. b. a. weiteres

LUXFER-GLASBAU

NÄHERE ANGABEN IM SCHWEIZER BAUKATALOG

ROB. LOOSER & CIE, ZÜRICH
TELEPHON 37.295