

Zeitschrift: Das Werk : Architektur und Kunst = L'oeuvre : architecture et art
Band: 21 (1934)
Heft: 11

Werbung

Nutzungsbedingungen

Die ETH-Bibliothek ist die Anbieterin der digitalisierten Zeitschriften. Sie besitzt keine Urheberrechte an den Zeitschriften und ist nicht verantwortlich für deren Inhalte. Die Rechte liegen in der Regel bei den Herausgebern beziehungsweise den externen Rechteinhabern. [Siehe Rechtliche Hinweise.](#)

Conditions d'utilisation

L'ETH Library est le fournisseur des revues numérisées. Elle ne détient aucun droit d'auteur sur les revues et n'est pas responsable de leur contenu. En règle générale, les droits sont détenus par les éditeurs ou les détenteurs de droits externes. [Voir Informations légales.](#)

Terms of use

The ETH Library is the provider of the digitised journals. It does not own any copyrights to the journals and is not responsible for their content. The rights usually lie with the publishers or the external rights holders. [See Legal notice.](#)

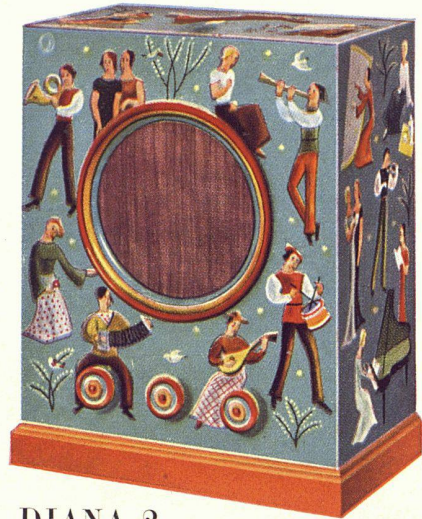
Download PDF: 18.03.2025

ETH-Bibliothek Zürich, E-Periodica, <https://www.e-periodica.ch>



DIANA 1

Schleiflack. Schwarz mit Gold
Preis Fr. 390.—



DIANA 2

Schleiflack. Blau mit bunten Figuren
Preis Fr. 390.—



DIANA 3

Schleiflack. Rot mit Gold
Preis Fr. 350.—



DIANA 4

Helles Naturholz mit schwarzen Knöpfen
Preis Fr. 290.—



er Telephon-Rundspruch ist die unerwartete und erfolgreiche Neuerung auf dem Gebiete des Radioempfangs.

Der Telephon-Rundspruch geht auch neue Wege in der äusseren Ausstattung der vorzüglichen Lautsprecher, die als schmucke Einzelstücke in jede Wohnung passen.

Die Diana-Empfänger sind mit tonschönen elektrodynamischen Lautsprechern schweizerischen Fabrikats ausgerüstet, die den strengen Konzessionsvorschriften der Telephonverwaltung und den Vorschriften des Schweizerischen Elektrotechnischen Vereins entsprechen.

Die Diana-Empfänger sind bei den Verkaufsstellen des Telephon-Rundspruchs erhältlich. Bestellungen vermitteln auch die Telephonämter. Lieferung und Verkauf erfolgen ausschliesslich durch den Telephon-Rundspruch Zürich.

ZÜRICH, Dianastrasse 2
Telephon 39.550/34.500

BASEL, Rheinsprung 18
Telephon 46.600

BERN, Bollwerk 8
Telephon 25.450

ST. GALLEN, Telephonamt
Telephon 50.91

Leere Seite
Blank page
Page vide

Pierre Fatio en liaison avec un refuge central et pavillon-abri sur le carrefour de Rive. Cette station est le point de départ des lignes rurales No. 9, Genève-Hermance, et No. 11, Genève-Chevrier et deviendra également départ de la ligne Genève-Veyrier.

5. Cession par le G. V. au domaine public, pour être incorporée à la chaussée, de la tranchée des voies sur la rue Ferdinand Hodler.

Il ne nous est pas possible d'entrer ici dans le détail de toutes les transformations et de signaler tous les avantages de cette amélioration, mais c'est avec un certain plaisir que nous saluons l'issue de pourparlers qui durent depuis 1930. En opposition au point de vue du Département des Travaux Publics, la Ville de Genève estimait à cette époque que ces travaux devaient incomber à la C. G. T. E. et qu'elle n'avait donc à participer à cette transformation que dans une très faible mesure. Elle a fort heureusement changé d'opinion en reconnaissant le caractère d'intérêt général que présentaient ces projets et, en date du 31 août 1934, le Conseil Municipal a pris un arrêté sur la proposition du Département des Travaux Publics, allouant la somme de frs. 271 000.— à titre de contribution de la Ville de Genève.

Le coût total des travaux s'établit comme suit:

Contribution de l'Etat de Genève	frs. 153 000.—
Contribution de la Ville	271 000.—
Contribution de la C. G. T. E.	43 000.—
Coût des travaux d'installation supportés par la C. G. T. E.	300 000.—
Coût des transformations et installations des Services Industriels à la charge de ces derniers	40 000.—
	<hr/>
	frs. 807 000.—

Comme on le voit, il s'agit de travaux d'une certaine importance qui contribueront notablement au développement des quartiers de Florissant et Conches. En effet, d'après les renseignements que nous possédons, la C. G. T. E. a l'intention d'établir à part le Service rural Genève-Veyrier, un service Conches-Cornavin qui facilitera la communication avec le centre urbain de quartiers jusqu'ici insuffisamment reliés à la ville.

A propos d'une fête de musique

Dans la conclusion des notices parues dans le No. 10 de «Das Werk» au sujet des dispositions qui pourraient être prises pour constituer à Genève une réserve de matériel de fêtes, on nous prie de signaler que cette mesure a été appliquée à cette occasion. En effet, le Département des Travaux Publics a contribué pour une certaine somme à la confection des décorations de la fête de musique afin que ce matériel fût suffisamment résistant pour une utilisation ultérieure. Voici donc une mesure de sage administration; c'est tout ce que demandent les contribuables!

MODERN UND ZWECKMÄSSIG BAUEN MIT

DORNA
Metall



VERLANGEN SIE
DRUCKSCHRIFTEN

METALLWERKE A. G., DORNACH