

Zeitschrift: Das Werk : Architektur und Kunst = L'oeuvre : architecture et art
Band: 21 (1934)
Heft: 12

Werbung

Nutzungsbedingungen

Die ETH-Bibliothek ist die Anbieterin der digitalisierten Zeitschriften. Sie besitzt keine Urheberrechte an den Zeitschriften und ist nicht verantwortlich für deren Inhalte. Die Rechte liegen in der Regel bei den Herausgebern beziehungsweise den externen Rechteinhabern. [Siehe Rechtliche Hinweise.](#)

Conditions d'utilisation

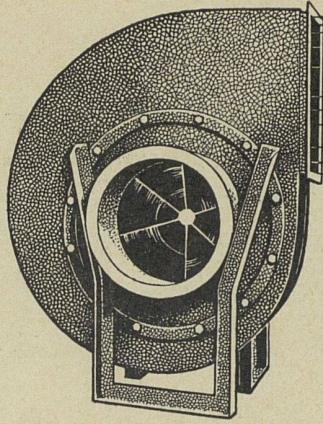
L'ETH Library est le fournisseur des revues numérisées. Elle ne détient aucun droit d'auteur sur les revues et n'est pas responsable de leur contenu. En règle générale, les droits sont détenus par les éditeurs ou les détenteurs de droits externes. [Voir Informations légales.](#)

Terms of use

The ETH Library is the provider of the digitised journals. It does not own any copyrights to the journals and is not responsible for their content. The rights usually lie with the publishers or the external rights holders. [See Legal notice.](#)

Download PDF: 17.03.2025

ETH-Bibliothek Zürich, E-Periodica, <https://www.e-periodica.ch>



Ventilatoren

Luftheizapparate
Staubluft-Filter
Anlagen für

Allgemeine Ventilation
Luftkonditionierung
Luftheizung und Trocknung
Späne- und Staubabsaugung
Farbdunstabsaugung
fabrizieren und installieren

Wanner & Co. A.-G. Horgen



**ERZEUGNISSE
SIND UNERREICHT**

In jeden Neubau
die modernen und vornehm wirkenden

**ORIGINAL
RILOGA**


Vorhanggarnituren mit dem
Doppelrollring

von der Firma

**Schmidt
Riloga-Werk
Wängi (Thurgau)**

Fordern Sie Muster! Bezugsquellen Ihres
Wohnortes werden gerne nachgewiesen

PRO
PRA



JALOUSIELADEN

mit Eckfriesverbindung
System Wilh. Baumann

BESCHLÄGE

*in bester Ausführung
fertig am Bau angeschlagen*

Wilh. Baumann Rolladenfabrik Horgen



UTO-AUFZÜGE

die modernen, ruhig laufenden Personen-, Waren- und Speisenaufzüge für Geschäfts-, Wohn- und Krankenhäuser liefert:

UTO Aufzug- und Kranfabrik A.-G., **Zürich-Altstetten**
Express-Service für Revisionen

Weitere Spezialitäten:
Elektrozüge - Transportanlagen - Krane



+GF+ FITTINGS

(Rohrverbindungsstücke)

für Zentralheizungen und sanitäre Anlagen

**Aktiengesellschaft der Eisen- und Stahlwerke
vormals Georg Fischer, Schaffhausen (Schweiz)**

F 245

Die schönsten und besten **Klinker**

in frohen Farbtönen geflammt und in vielen
Formaten liefert

A.-G. Verblendsteinfabrik Lausen



**SCHINDLER
AUFZÜGE**

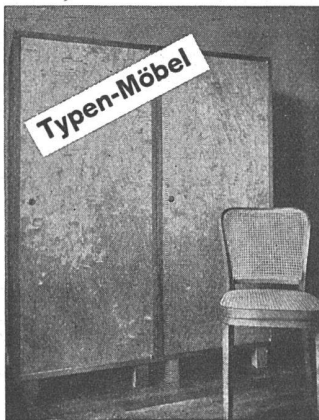
- ZUVERLÄSSIG
- GERÄUSCHLOS
- DAUERHAFT
- PREISWERT

SCHINDLER
1874
FABRIKMARKE

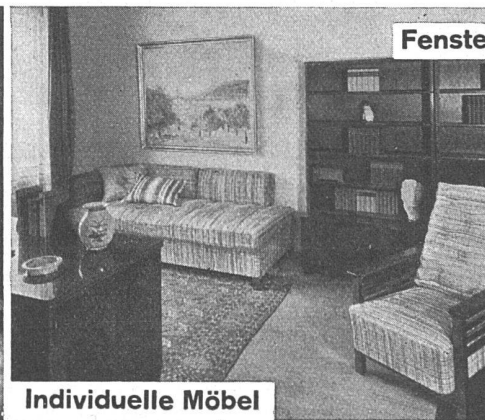
**SCHINDLER
& C^A/G LUZERN**
7400



Rüetschi A.G. Aarau
KUNST-GUSS



Typen-Möbel



Individuelle Möbel



Fenster Türen Täfer Schiebefenster

Fränkel & Voellmy AG
Bau- und Möbelschreinerei
Basel Rosentalstrasse 51



Horgen-Glarus-Stühle in gebogener Konstruktion geben eine wohnliche Atmosphäre durch die Wirkung des natürlichen Holztones

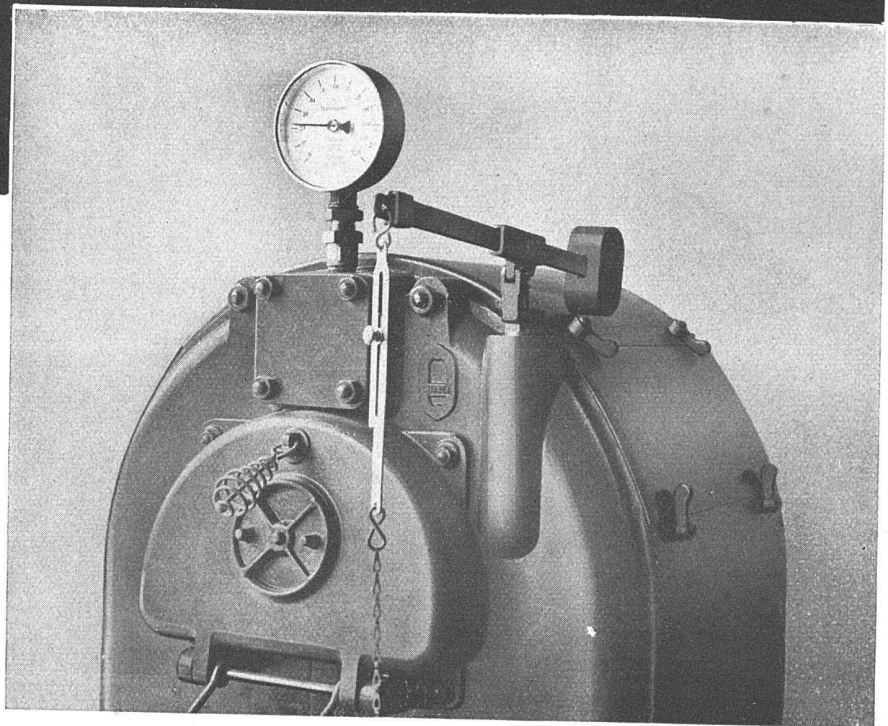
KÄLTE
GEGEN: **WÄRME**
SCHALL

KORK PLATTEN
SCHALEN
SCHROT

KORKSTEINWERKE A.G. **KÄPFNACH-HORGEN**

E.O. KNECHT.ING

ZÜRICH
TEL: 23'547



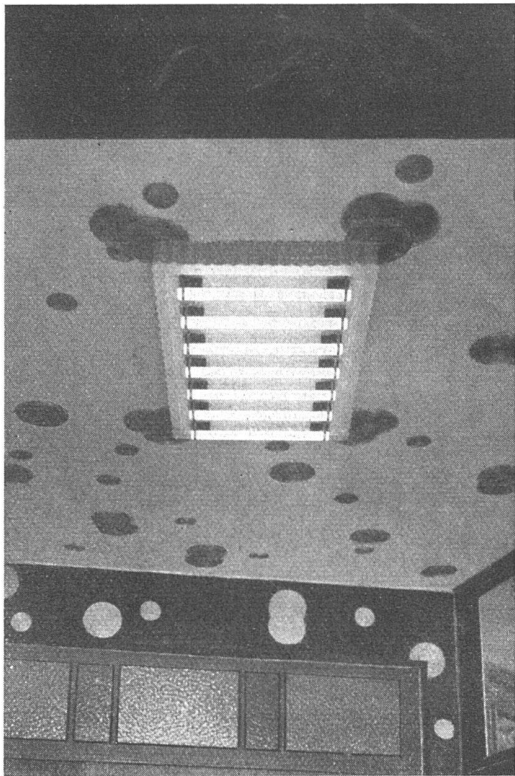
**SANITÄRE
ANLAGEN
ZENTRAL-
HEIZUNGEN**

INGENIEUR HOLZBAU

SYSTEM TUCHSCHERER, FÜR

**Industrie-Bauten
Lager- und
Flugzeughallen
Lehrgerüste
Brückenbau**

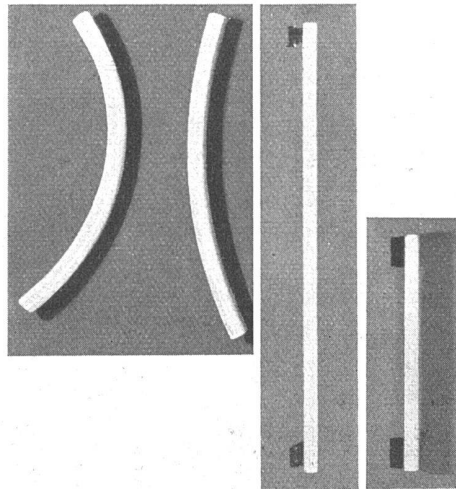
W. STÄUBLI, ING., ZÜRICH



STIL...

„PHILINEA“-Lampen werden in gerader und in gebogener Ausführung hergestellt. Auf Wunsch sind sie außer in Klar- und Mattglas auch in folgenden Farben erhältlich: rot, blau, grün, gelb oder flammenfarben gespritzt.

Die „Philinea“ ist die geeignete Lichtquelle für die Beleuchtungsanwendungen, die Schönheit und Zweckmäßigkeit gleichzeitig erfordern. Besonders empfiehlt sich diese Lampe für die neuzeitliche Beleuchtung von Hotels, Kaffees, Restaurants, Casinos, Kursälen, Tanzlokalen und Lichtspieltheatern, großen Gebäuden, wie Banken, Warenhäuser, große Geschäftsbauten und Versammlungssäle.



PHILIPS "PHILINEA" LAMPEN

BAUELEMENTE MODERNER BELEUCHTUNG

SCHLICHT - RUHIG - VORNEHM - DEKORATIV

PHILIPS-LAMPEN A.G., ZÜRICH, MANESSESTR.192 • TEL. 58.610

HETTINGER

BAULINOLEUM
GUMMIBELÄGE
KORKPARKETT
TEPPICHE
LINCRUSTA

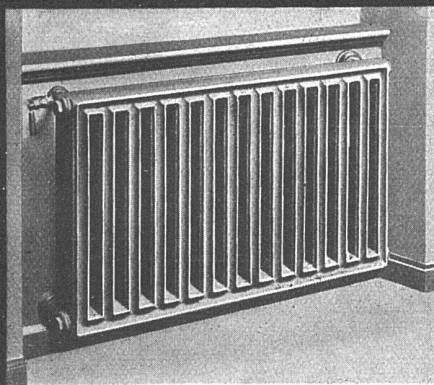
S. Baukatalog S. 454

BASEL STEINENBERG 19

ZÜRICH TALACKER 24

GESELLSCHAFT DER LUDW. VON ROLL'SCHEN EISENWERKE

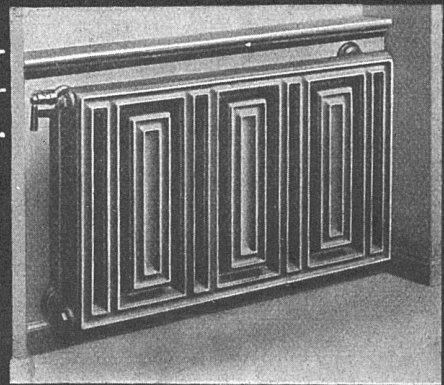
COLUMBUS-RADIATOREN



Normal-Radiator

die formschönen
Nischen-
Radiatoren.

+ Patent



Sonder-Radiator

EISENWERK KLUS