

Zeitschrift: Das Werk : Architektur und Kunst = L'oeuvre : architecture et art
Band: 21 (1934)
Heft: 1

Werbung

Nutzungsbedingungen

Die ETH-Bibliothek ist die Anbieterin der digitalisierten Zeitschriften. Sie besitzt keine Urheberrechte an den Zeitschriften und ist nicht verantwortlich für deren Inhalte. Die Rechte liegen in der Regel bei den Herausgebern beziehungsweise den externen Rechteinhabern. [Siehe Rechtliche Hinweise.](#)

Conditions d'utilisation

L'ETH Library est le fournisseur des revues numérisées. Elle ne détient aucun droit d'auteur sur les revues et n'est pas responsable de leur contenu. En règle générale, les droits sont détenus par les éditeurs ou les détenteurs de droits externes. [Voir Informations légales.](#)

Terms of use

The ETH Library is the provider of the digitised journals. It does not own any copyrights to the journals and is not responsible for their content. The rights usually lie with the publishers or the external rights holders. [See Legal notice.](#)

Download PDF: 09.11.2024

ETH-Bibliothek Zürich, E-Periodica, <https://www.e-periodica.ch>

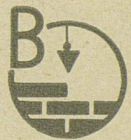
Dilatit

-Korksteinplatten
sind ein überragendes Isoliermittel
für Kühlanlagen und im Hochbau!

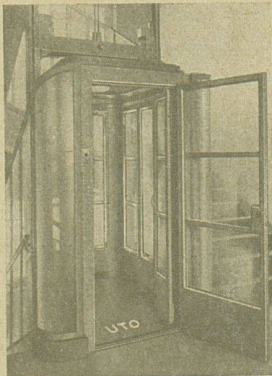
Wanner & Co. A.-G., Horgen

Dilatit-Korksteinfabrik

*Wenn Sie den Maurer-Branchen,
für Reparaturen oder Renovationen, lassen
Sie sich von uns gewissenhaft beraten!*



BRYNER & Co ZÜRICH
BAUGESCHAFT - OTTENWEG 29



UTO-AUFZÜGE

die modernen, ruhig laufenden Personen-, Waren- und Speisenaufzüge
für Geschäfts-, Wohn- und Krankenhäuser liefert:

UTO Aufzug- und Kranfabrik A.-G., **Altstetten-Zürich**
Express-Service für Revisionen

Weitere Spezialitäten:
Elektrozüge - Transportanlagen - Krane



Garage-Abschlüsse verschiedener Systeme

Kipptore

Schiebtore

Rolltore etc.

Wilh. Baumann, Rolladen- und Jalousiefabrik, Horgen

Telephon 57



Tr. Simmen & Co. A.G. Brugg Zürich Lausanne



TENNISPLÄTZE

Neuanlagen und Umbauten mit roter Bindedecke Pat. 1932
Tennisdecken in Tennishallen, Garagen etc.

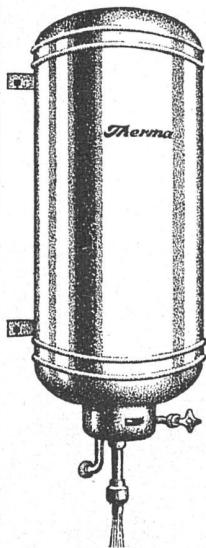
Unbegrenzte Haltbarkeit bei minimalem Unterhalt • Erstklassige in- und ausländische Referenzen • Offerten und Vertreterbesuch kostenlos

BRUNO WEBER & SOHN • TENNISBAU • BASEL Riehenstrasse 250
Telephon 22.031

ELEKTRISCHE UNTERNEHMUNGEN

G. PFENNINGER & CO
ZÜRICH 3

In jede Wohnung einen Therma-Boiler



**betriebsicher
störungsfrei
unverwüstlich**

Lieferbar in allen Grössen
von 6 bis 8000 Litern,
sowohl rein elektrisch als
kombiniert mit Zentral-
heizung.

**Ueber 70000
Therma-Boiler
in Betrieb**

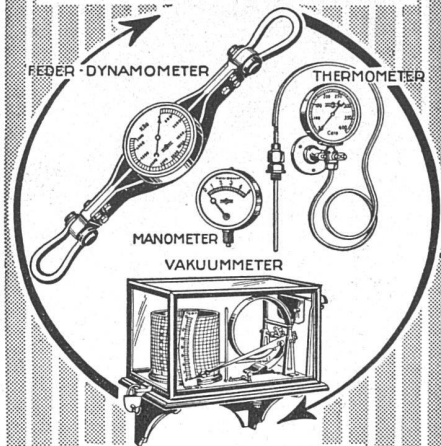
Prospekte und Offerten kostenlos

Therma

A.-G. Schwanden (Glarus)

Ausstellungsräume: Bern, Monbijoustr. 47; Zürich, Sihlstr. 43 II

MESSINSTRUMENTE



ARMATUREN

Manometer A.-G. Zürich

Armaturenfabrik

Stampfenbachstrasse 61

W. Müller

Aktiengesellschaft

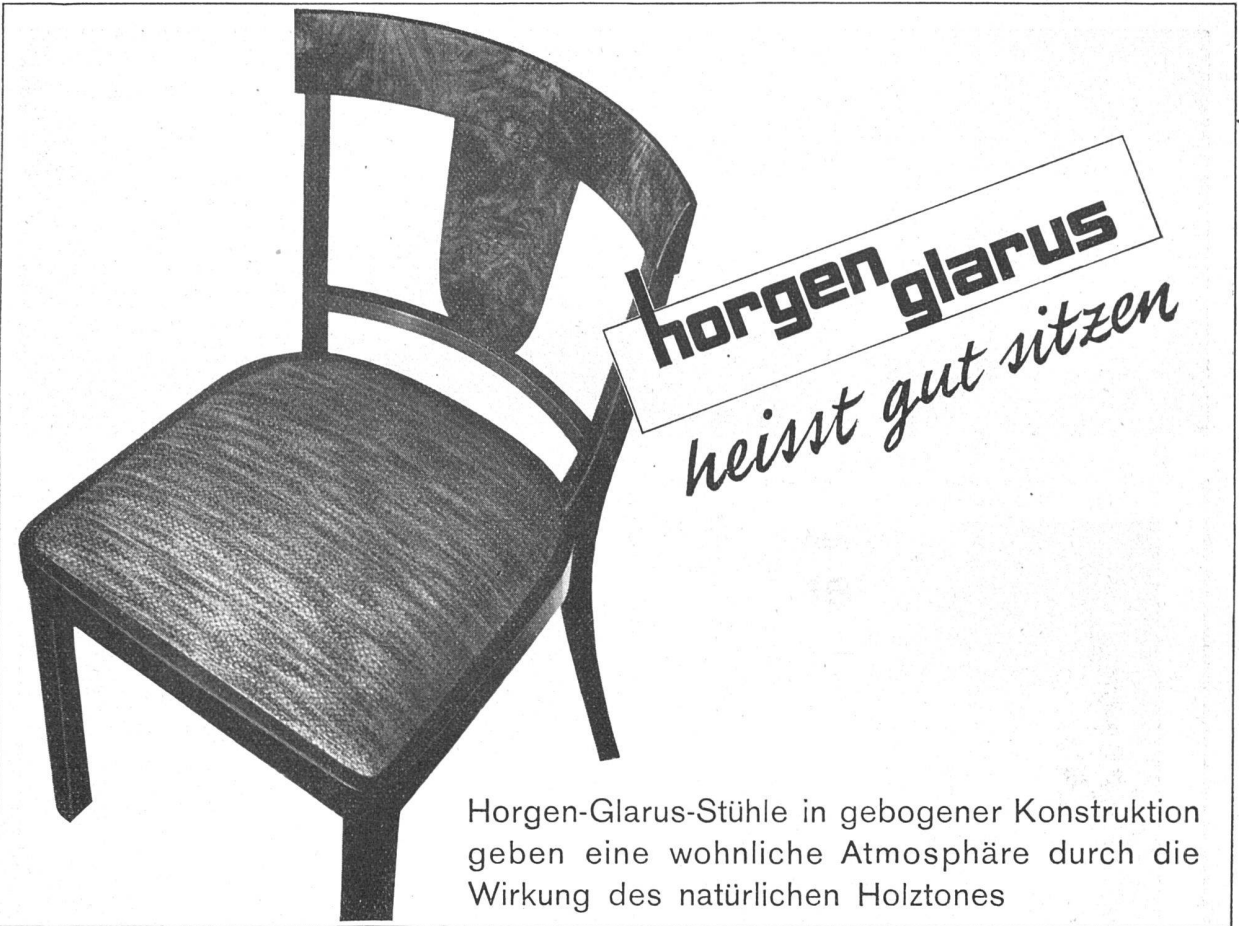
Zentralheizungen

Lüftungen

Oelfeuerungen

RÜTI · ZÜRICH TEL. 30 FILIALE ZÜRICH 1 BELLEVUE TEL. 20324

Gegründet 1878



horgen glarus
heisst gut sitzen

Horgen-Glarus-Stühle in gebogener Konstruktion geben eine wohnliche Atmosphäre durch die Wirkung des natürlichen Holztones

KORKSTEINWERKE A.G. KÄPFNACH - HORGEN

UNSERE ENTWICKLUNG

Jahr	Entwicklung
1924	Niedrig
1925	Mittel
1926	Mittel-Hoch
1927	Hoch
1928	Sehr Hoch
1929	Sehr Hoch
1930	Sehr Hoch
1931	Sehr Hoch
1932	Extrem Hoch

EIN BEWEIS UNSERER LEISTUNGSFÄHIGKEIT

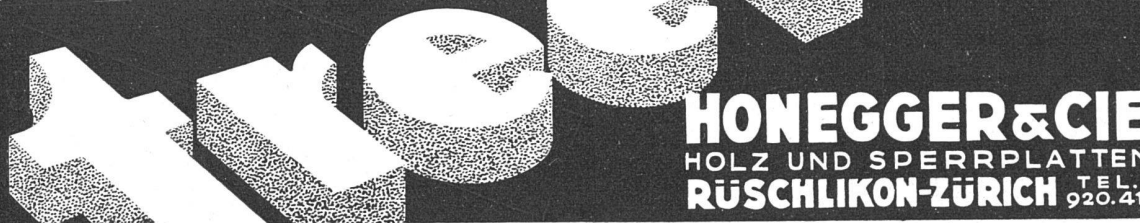
**GEGEN KÄLTE
 WÄRME
 SCHALL**

KORK

KORKSTEINWERKE A.G. KÄPFNACH - HORGEN

Berücksichtigen Sie die Inserenten Ihrer Zeitschrift

Dekorativer Wand und
Deckenbelag, hochgradige
Isolierung gegen Feuchtig-
keit, Kälte, Wärme, Schall



HONEGGER & CIE.
HOLZ UND SPERRPLATTEN
RÜSCHLIKON-ZÜRICH TEL. 920.411



Der moderne, starkwandige Feuertontisch Nr. 1316 «Mercurius» mit offenem Ueberlauf, wirklich verdeckten Konsolen (Edg. Patent 163243), welche das Wasserbecken umfassen und daher einen absolut sicheren Sitz des Waschtisches gewährleisten. Zu besichtigen in unseren Ausstellungen Zürich und Luzern.

BOSSARD, KUHN & CO.

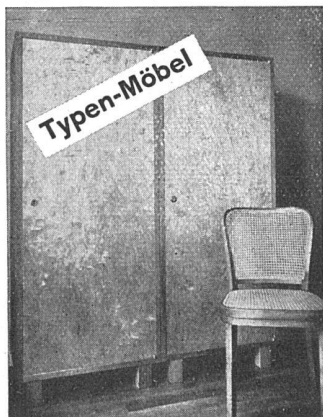
ZÜRICH Sanitäre Apparate en gros LUZERN
Sihlquai 75 Tel. 32.786 Neustadtstr. 3 Tel. 22.651



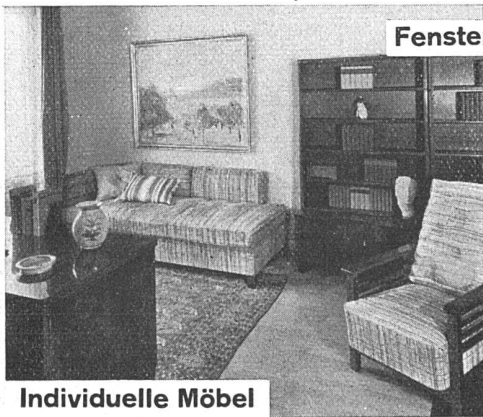
ÖFEN
ZENTRALHEIZUNGEN
CHEMINÉES

GUSTAV BODMER & CIE

ZÜRICH HOLBEINSTRASSE 22 TEL. 21.273



Typen-Möbel



Individuelle Möbel

Fenster Türen Täfer Schiebefenster



Fränkel & Voellmy AG
Bau- und Möbelschreinerei
Basel Rosentalstrasse 51



Verlangen Sie
noch heute Auskünfte von der

Richtig disponieren

können Sie nur dann, wenn Sie sich durch einen Besuch der

LEIPZIGER FRÜHJAHRSMESSE 1934

vom 4. bis 10. März

davon überzeugen, was die Ausstellerschaft

des Kunstgewerbes

an letzten Neuheiten anbietet!

Schweizer Geschäftsstelle

des Leipziger Messamts, Zürich, Bahnhofstrasse 77



ROLLADEN aus Stahlblech

seit 50 Jahren im Gebrauch, immer
noch der bewährteste Verschluss

Verschiedene Systeme und Profile, Einzel- oder Gruppenantrieb, Bedienung von Hand oder elektrisch, Ausbalancierung durch Federn oder Gegengewichte

Hochschiebbare Klappstore

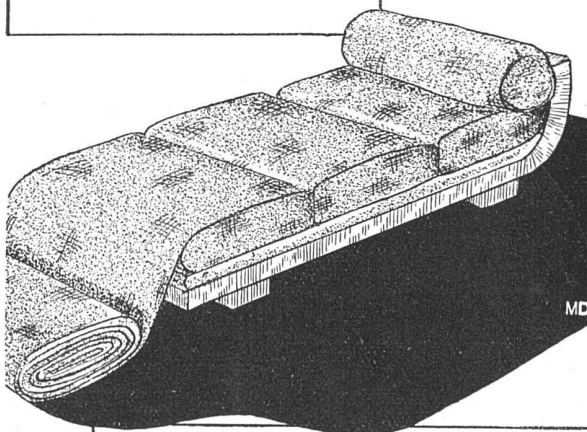
⊕ Patent Nr. 120463, für Autogaragen, Magazine etc.

Universalstahl Türen Hermetica

⊕ Patent Nr. 143926, für Wohn- und Geschäftshäuser, Fabriken, Elektrizitätswerke

F. GAUGER & CO · ZÜRICH

Couch-Stoffe



MD

Musterung für jeden Geschmack. Solides, strapazierfähiges Material in allen Farbtönen und für jede Raumabstimmung. Verlangen Sie Spezialkollektion in handgewebenen Stoffen.

Schoop & Co.

Zürich 1, Usteristraße 5, Telephon 34.610

HASSLER & CO

BIEL - BIENNE
Güterstr. 27 - Telephon 4025

BERN
Bogenschützenstrasse 1
Telephon 22.002

BURGDORF
Steinhofstr. 14 Telephon 629

Zentralheizungen

Warmwasserbereitungen
Oelfeuerungsanlagen

Sanitäre Anlagen

Fliessend Kalt- und Warm-
wasser für Hotels, Spitäler,
Pensionen u. Wohnhäuser

J. Spiegel

KÜHLSCHRANKFABRIK

Albisriederstr. 80 Tel. 31.444

ZÜRICH

SPEZIALFABRIK

für

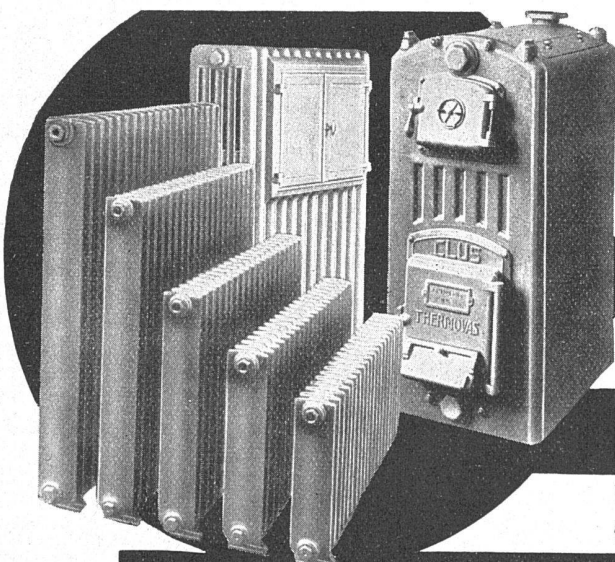
Kühlanlagen

Isolierungen, Kühlschränke

Büfetteinrichtungen

Gläserchränke

Spüleinrichtungen



FÜR ZENTRALHEIZUNGEN

HEIZKESSEL

von 0,7 bis 35 m² Heizfläche, geeignet
für Warmwasser- und Dampfheizungen

RADIATOREN

in konkurrenzloser Auswahl von Modellen
für alle vorkommenden Bauverhältnisse

EISENWERK KLUS KLUS KT. SOLOTHURN