

Zeitschrift: Das Werk : Architektur und Kunst = L'oeuvre : architecture et art
Band: 21 (1934)
Heft: 1

Werbung

Nutzungsbedingungen

Die ETH-Bibliothek ist die Anbieterin der digitalisierten Zeitschriften. Sie besitzt keine Urheberrechte an den Zeitschriften und ist nicht verantwortlich für deren Inhalte. Die Rechte liegen in der Regel bei den Herausgebern beziehungsweise den externen Rechteinhabern. [Siehe Rechtliche Hinweise.](#)

Conditions d'utilisation

L'ETH Library est le fournisseur des revues numérisées. Elle ne détient aucun droit d'auteur sur les revues et n'est pas responsable de leur contenu. En règle générale, les droits sont détenus par les éditeurs ou les détenteurs de droits externes. [Voir Informations légales.](#)

Terms of use

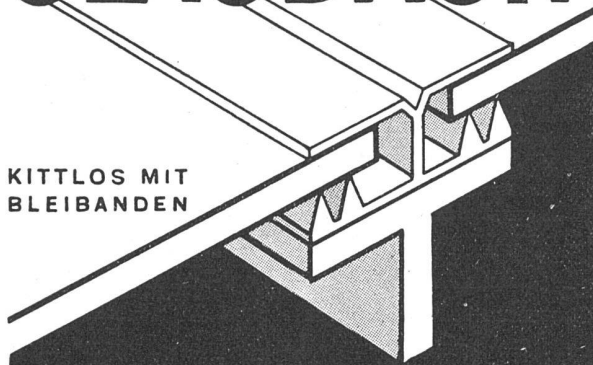
The ETH Library is the provider of the digitised journals. It does not own any copyrights to the journals and is not responsible for their content. The rights usually lie with the publishers or the external rights holders. [See Legal notice.](#)

Download PDF: 01.04.2025

ETH-Bibliothek Zürich, E-Periodica, <https://www.e-periodica.ch>

GLASDACH

KITTLOS MIT
BLEIBANDEN



Ausführung auf Holz, Eisen und Beton
Umdecken gekitteter Glasdächer

JAKOB SCHERRER

ZÜRICH 2

ALLMENDSTR. 5/7 TEL. 57980



Regen prallt ab!

**Fassaden-
Farben**



schliessen die Poren des Mauerwerks
vollkommen ab. Weder Wasser noch
Feuchtigkeit kann durchdringen. Auf
Zement-, Gips-, Mörtel- oder Backstein-
Unterlage verwendbar. Näheres durch:

Heinrich Wagner & Co.

ZÜRICH

Seehofstrasse 16, Telefon 47.410

Prior-Oelfeuerung

seit 10 Jahren glänzend bewährt Schweizerfabrikat

Kein Düsenbrenner, deshalb keine Düsen-
Verstopfung möglich! Eine Prior-Oelfeue-
rung bietet vollkommene Garantie
für Betriebssicherheit und Zuverlässigkeit.

Überall wo Kohlen oder Koks verbrannt wird,
kann gewöhnliches Heizöl verbrannt werden

sauberer, einfacher, billiger!

Jede bestehende Feuerung kann leicht und
ohne Betriebsstörung auf Prior-Oelfeuerung
umgebaut werden.

Wir zeigen Ihnen gerne — ohne jede Ver-
bindlichkeit für Sie — im Betrieb befindliche
Prior-Oelfeuerungs-Anlagen.

Prior-Oelfeuerungen A.G. Zürich

Büro: Bahnhofstrasse 42 Telefon 70.668

Der grosse Fortschritt.

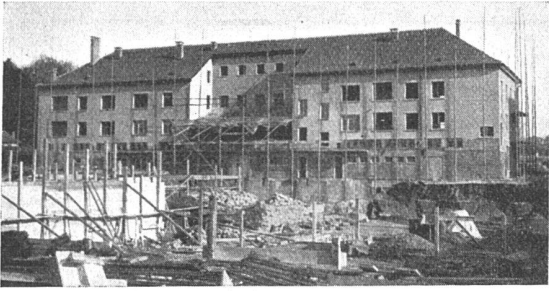
Stahlfenster „Fermetic“

||| dreifache, absolut |||
zuverlässige
Rahmendichtung. |||

Telephon 8

VERWO A.G.

Stahlfensterbau · Pfäffikon (Schwyz)



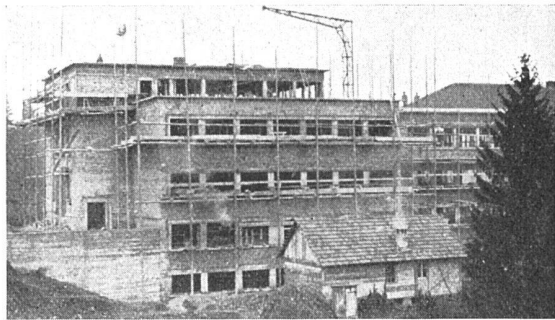
Der neue *Güterbahnhof in Weiermannshaus* ist zur Hauptsache, mit Ausnahme der grossen Empfangshalle, beendet. Gesamtbausumme 1,1 Millionen. Im Vordergrund Bauarbeiten zu der Halle. Hinten, quergestellt, der Neubau für die Bureaux usw. Bundesbahnarchitektur.



Der *Neubau des Naturhistorischen Museums* geht seiner Vollendung entgegen. Architekten *Krebs* und *Müller*. Bausumme, ohne Möblierung 1,3 Millionen. Im Hintergrund die neue Landesbibliothek. (Bernastrasse im Kirchenfeld.)

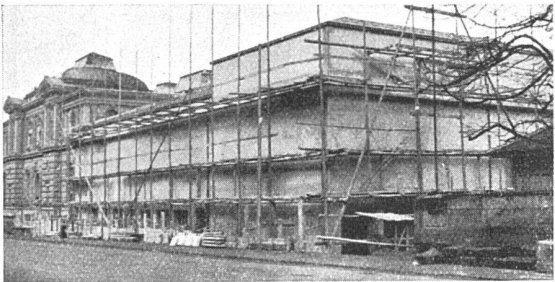


Kunsteisbahn und Wellenbad Dählhölzli. (Ka-We-De.) Die Eröffnung der 4000 m² umfassenden Eisbahn ist im November erfolgt. Die offizielle Einweihung wird im Dezember geschehen. Architekten: *von Sinner & Beyeler*. «Photographieren verboten» ist rings um die Besetzung angeschrieben.

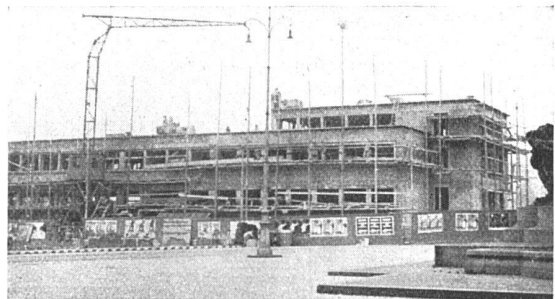


a) Das *Alpine Museum am südlichen Kirchenfeldbrückenkopf* enthält zugleich das Post- und Schulmuseum. Architekten: *Klauser & Streit* BSA. Südseite, rechts ein Teil des internationalen Telegraphen-Denkmal in der Axe der Kirchenfeldbrücke

b) Blick von der Brücke aus, die Nordseite.



Der *Neu- und Umbau des Kunstmuseums* an der *Ferdinand-Hodler-Strasse*. Im Hintergrund der bestehende Museumsbau, vorn der Neubau. Architekt: *Indermühle* BSA. Kostensumme rund 1 Million Franken.



GUMMIBODEN-BELÄGE



Marke *Sucoflor*

in Platten und Bahnen, uni und marmoriert
der ideale Belag für Fussböden und Treppen

SUHNER & CO. Gummiwerke **HERISAU**
Telephon 55

Lieferung und Verlegung durch einschlägige Wiederverkäufer · Bezugsquellen-Nachweis