

Zeitschrift: Das Werk : Architektur und Kunst = L'oeuvre : architecture et art
Band: 22 (1935)
Heft: 10

Werbung

Nutzungsbedingungen

Die ETH-Bibliothek ist die Anbieterin der digitalisierten Zeitschriften. Sie besitzt keine Urheberrechte an den Zeitschriften und ist nicht verantwortlich für deren Inhalte. Die Rechte liegen in der Regel bei den Herausgebern beziehungsweise den externen Rechteinhabern. [Siehe Rechtliche Hinweise.](#)

Conditions d'utilisation

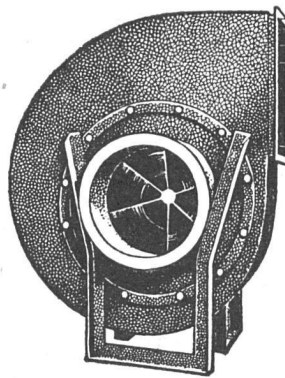
L'ETH Library est le fournisseur des revues numérisées. Elle ne détient aucun droit d'auteur sur les revues et n'est pas responsable de leur contenu. En règle générale, les droits sont détenus par les éditeurs ou les détenteurs de droits externes. [Voir Informations légales.](#)

Terms of use

The ETH Library is the provider of the digitised journals. It does not own any copyrights to the journals and is not responsible for their content. The rights usually lie with the publishers or the external rights holders. [See Legal notice.](#)

Download PDF: 30.03.2025

ETH-Bibliothek Zürich, E-Periodica, <https://www.e-periodica.ch>



Ventilatoren

Luftkonditionierung

für Theater, Gesellschafts- u. Bureaux-Bauten,
Hotels, Restaurants-, Arbeits-Säle, Garagen etc.

Allgemeine Ventilations-Anlagen,

Luftheizungen für Kirchen, große Lokale u. Wohnbauten

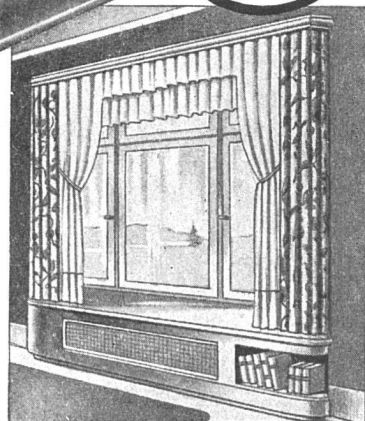
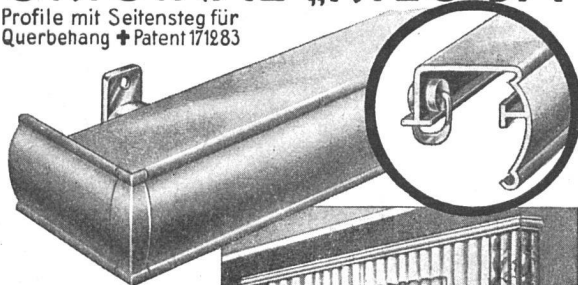
Tröcknungs-Anlagen für Industrie und Gewerbe

erstellen nach den neuesten technischen Errungen-
schaften und auf Grund von mehr als 35-jähriger Erfahrung

Wanner & Co. A-G. in Horgen

ORIGINAL-„RILOGA“

Profile mit Seitensteg für
Querbehäng + Patent 171283



DIE FORM DER ZEIT

In jeden Neubau

die modernen und vornehm wirkenden

ORIGINAL RILOGA

Vorhanggarnituren mit dem
Doppelrollring

von der Firma

**Schmidt
Riloga-Werk
Wängi (Thurgau)**

Neues Profil
Nr. 96
Form
gesetzlich
geschützt

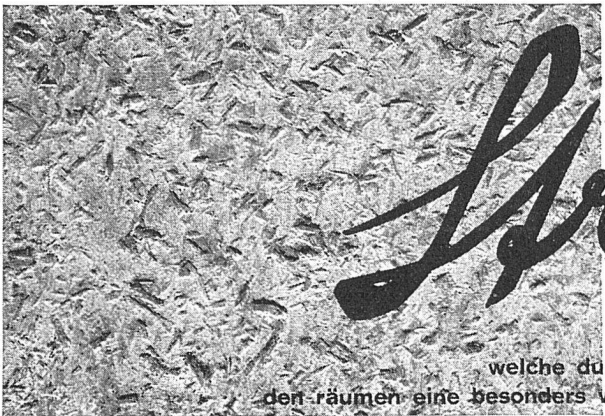
Fordern Sie Muster! Bezugsquellen Ihres
Wohnortes werden gerne nachgewiesen



Jalousieladen, Rolladen. Kipp- und Flügel-tore für Garagen. Stoffstoren, Rollwände

WILH. BAUMANN, HORGEN

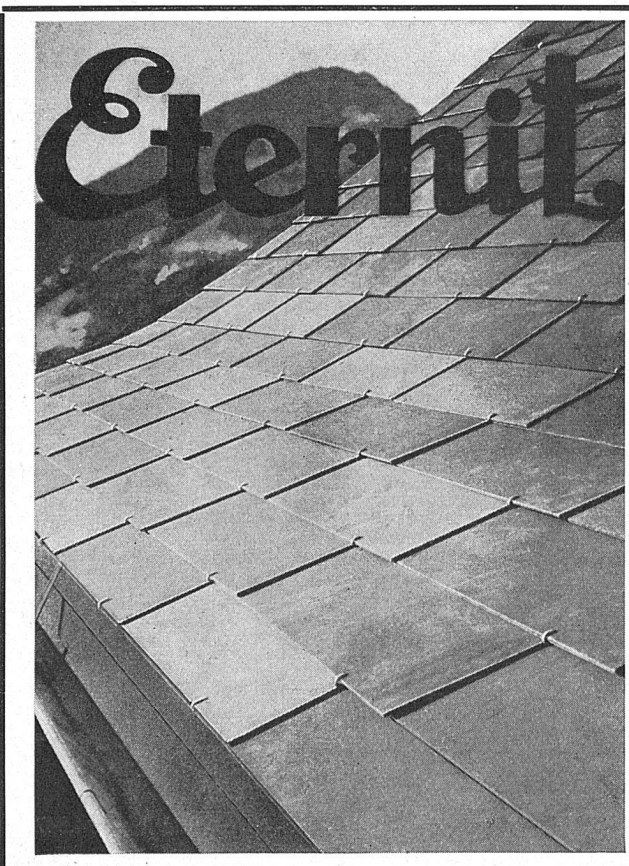
ZÜRICH Grütlistr. 64, Telefon 36.382 Montage und Reparaturwerkstätte	LUZERN Maihofstr. 45, Tel. 23.875 Platzmonteur Gutknecht	LAUSANNE-LUTRY Le Mimosa, Tel. 33.201 Représentant W. Eisenhut
---	---	---



Spörri

die neue
SPÖRRI-TAPETE

welche durch ihre rauhe beschaffenheit und ihre feinen colorits den räumen eine besonders wohnliche note verleiht THEOPHIL SPÖRRI, ZÜRICH



Schiefer

sind wetter-, frost- und feuerfest. Sie widerstehen den stärksten Hagelschlägen (10 jährige Garantie). - Die verschiedenen Eindeckungsarten, sowie die Zusammenstellung schöner Farben ermöglichen jegliche gewünschte architektonische Wirkung.

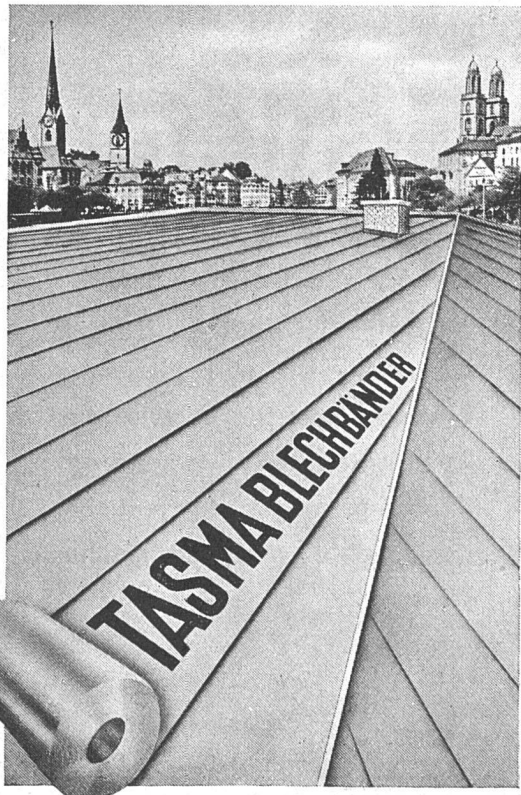
Eternit ^A/_G Niederurnen Tel. 41.555

INGENIEUR HOLZBAU

SYSTEM TUCHSCHERER, FÜR

Industrie-Bauten
Lager- und
Flugzeughallen
Lehrgerüste
Brückenbau

W. STÄUBLI, ING., ZÜRICH



Architekten

Lassen Sie Ihre Flach- und Steildächer mit dem neuen

TASMA

Blech eindecken. Sie erhalten dadurch eine **äusserst solide und billige Bedachung ohne Querfälze.**

Für

TASMA

Dächer übernehmen wir langjährige Garantie.

Wir beraten Sie kostenlos. Verlangen Sie von uns ausführliche Offerte.

**Genossenschaft
für Spengler-, Installations-
und Dachdeckerarbeit**

Zürich 4 Zeughausstrasse 43 Telephone 34.847



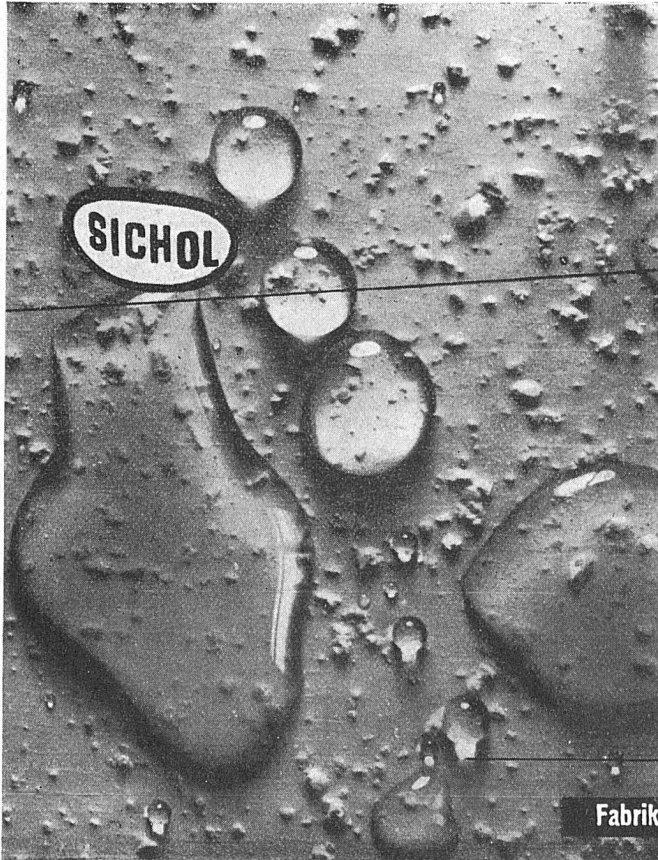
Ständige Ausstellung unserer Erzeugnisse in der Schweizer Bau-Centrale, Zürich, Talstrasse 9 (Eintritt frei)



HORGEN-GLARUS

Bequeme, breite Sitzfläche, gebogene Lehne mit Rohrgeflecht, gediegenes Material, das ist die neue Linie des «Horgen-Glarus-Stuhles»

A. G. Möbelfabrik Horgen-Glarus
in Horgen



Zürrer Reklame

DER WASCHBARE SICHOLANSTRICH

Der Sichel-Anstrich ist waschbar. Nach gründlichem Durchhärten lässt sich der Anstrich, ohne Schaden zu nehmen, mit leichtem Seifenwasser und Schwamm sehr gut waschen.

Sicholanstriche sind wetterfest.

(Siehe Baukatalog 1935 Seite 369)

Fabrikant: Blattmann & Co., Chem. Fabriken, Wädenswil

Frick-Glass, Zürich-Altstetten

Telephon 55.064



Spezialunternehmen für

Flachdach- und Terrassen-Beläge
Kork-Isolationen

Fachmännische Beratung unverbindlich • la Referenzen

*Überlegung
am Arbeitstisch*

Wägen Sie Holzfenster gegen Stahlfenster ab, prüfen Sie alle Vorteile, und Fermetic erhält bestimmt den Vorzug. Fermetic-Stahlfenster mit dem patentierten Spezialprofil, innen und aussen völlig glatt, hat eine dreifache Dichtfläche und ist überall anwendbar. Wir orientieren Sie bereitwillig und stellen gerne jederzeit Offerte.

Verwo A.-G., Pfäffikon (Schwyz)



fermetic

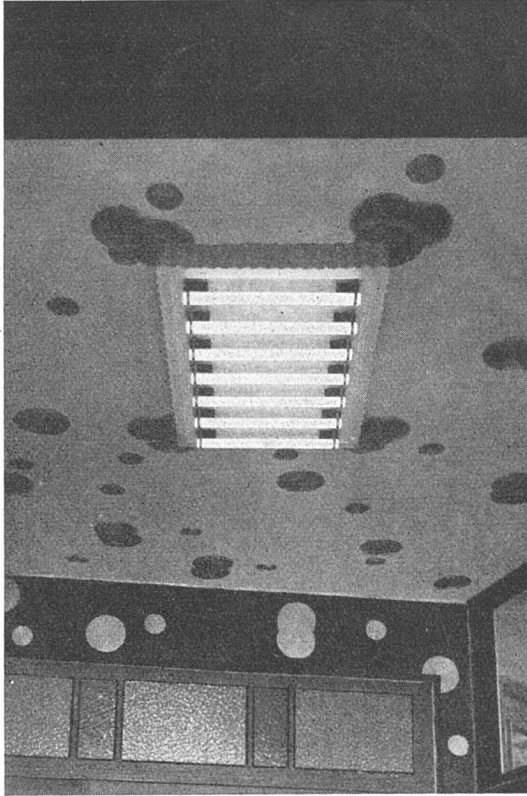
das neuzeitliche Stahlfenster

als Dreh-, Kipp-, Klapp-, Schwing- und Wendeflügel erhältlich

W. GOLDENBOHM ZÜRICH 8

DUFOURSTR. 47 • TELEPHON 20.860

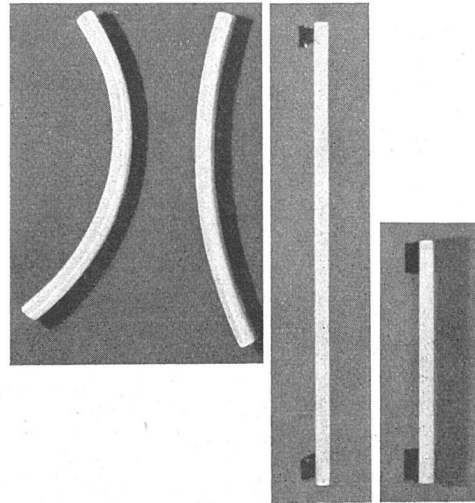
SPEZIALHAUS FÜR FEINE SANITÄRE INSTALLATIONEN
NEUBAUTEN, UMÄNDERUNGEN UND REPARATUREN



STIL...

„PHILINEA“-Lampen werden in gerader und in gebogener Ausführung hergestellt. Auf Wunsch sind sie außer in Klar- und Mattglas auch in folgenden Farben erhältlich: rot, blau, grün, gelb oder flammenfarben gespritzt.

Die „Philinea“ ist die geeignete Lichtquelle für die Beleuchtungsanwendungen, die Schönheit und Zweckmäßigkeit gleichzeitig erfordern. Besonders empfiehlt sich diese Lampe für die neuzeitliche Beleuchtung von Hotels, Kaffees, Restaurants, Casinos, Kursälen, Tanzlokalen und Lichtspieltheatern, großen Gebäuden, wie Banken, Warenhäuser, große Geschäftsbauten und Versammlungssäle.



PHILIPS "PHILINEA"

BAUELEMENTE MODERNER BELEUCHTUNG

LAMPEN

SCHLICHT - RUHIG - VORNEHM - DEKORATIV

PHILIPS-LAMPEN A.G., ZÜRICH, MANESSESTR.192 • TEL. 58.610

FÜR IHRE WOHNUNG



die Beleuchtung
von der
B*AG
TURGI

Musterlager Zürich Stampfenbachstr. 15

wohbedarf

talstrasse 11 (neue börse)

ab 29. august

**ausstellung nordafrikanischer
volkskunst.**

teppiche, stoffe, matten, eingekauft an den
märkten von fez, marakesch und tetuan, erge-
ben mit unseren vielen neuen typen moderner
möbel, wirkungen von grosser eindringlichkeit



**Rolladen
Kipptore**

**Rolladenfabrik
A. Griesser & Aadorf**

BASEL
Gundeldingerstr. 202
Tel. 29.849

FILIALEN:
LAUSANNE
Boulev. de Grancy 14
Tel. 33.272

ZÜRICH
Militärstr. 108
Tel. 37.398

EINFRIEDUNGEN

aus Holz, unter Druck mit heissem Teeröl imprägniert
10 Jahre Garantie gegen Fäulnis
Solid, geschmackvoll, billig

HOLZPFLASTER

für Werkstätten, Remisen, Garagen Plätze, Strassen

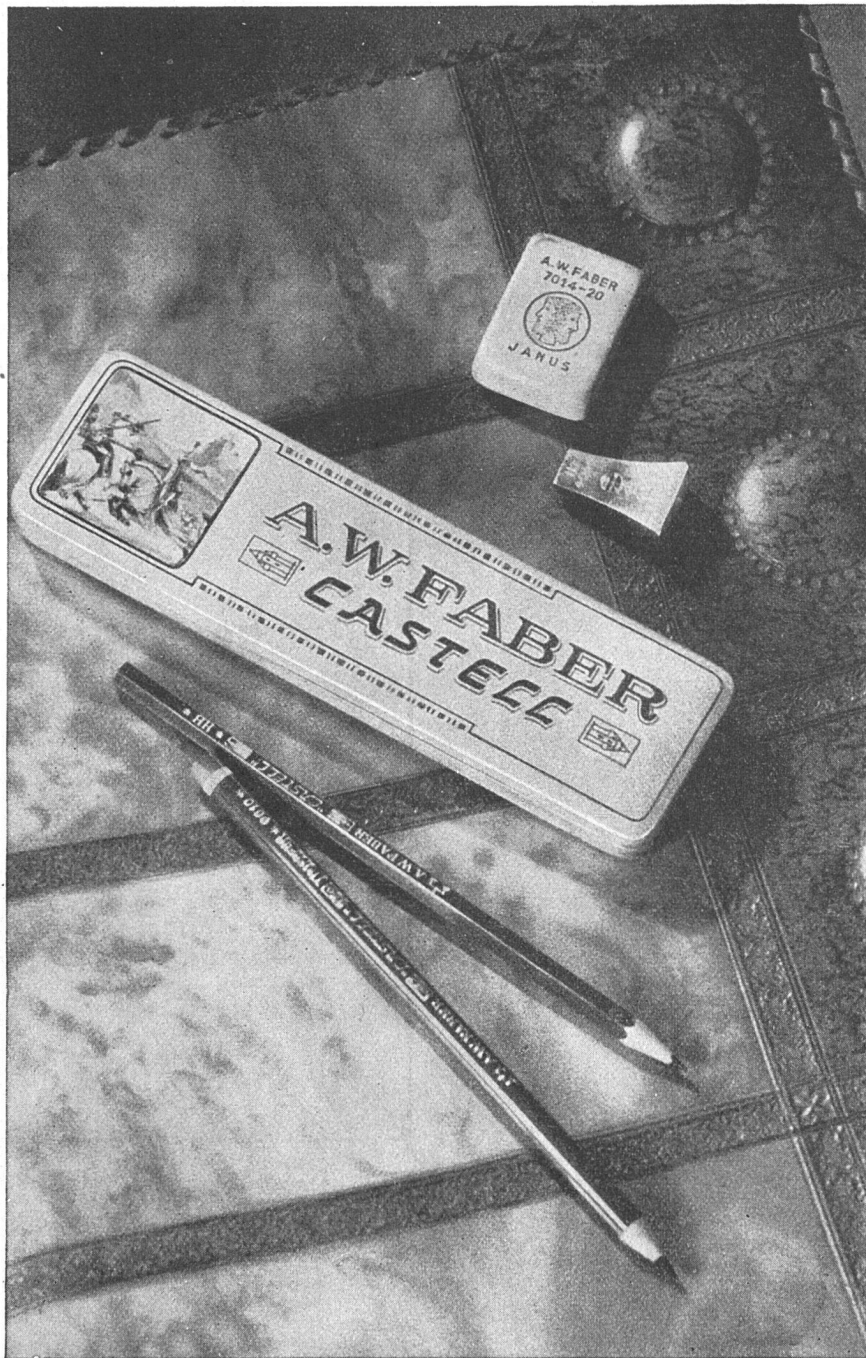


Telephon 46 / Telegramme: Teeröl

**BAHNSCHWELLEN
UND HÖLZER FÜR BAHNBAN**

jeglicher Art / Imprägnierung mit Teeröl nach
Vorschriften der S.B.B.

Imprägnierung zum Schutz gegen Feuer



Generalvertreter: Adolf Schoop, Universitätstrasse 80, Zürich 6

Die schönsten und besten

Klinker

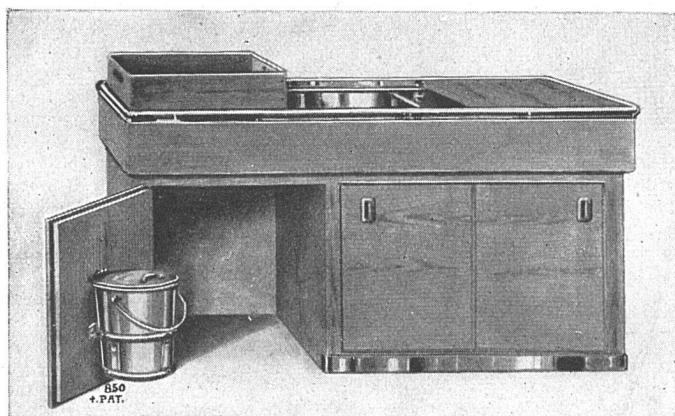
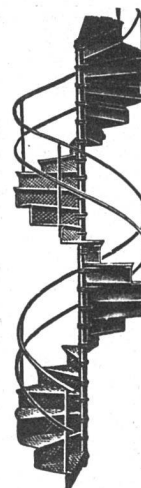
in frohen Farbtönen geflammt und in vielen
Formaten liefert

A.-G. Verblendsteinfabrik Lausen



GEBR. DEMUTH BADEN

Pat. gepresste
Treppen
aus Rippen-
oder Warzen-
Blech
in jeder
Ausführung



NEUZEITLICHE SANITÄRE APPARATE

SEZ SPÜLTISCHE, SPÜLMASCHINEN ETC.
AUS ROSTFREIEM CHROMSTAHL

SEZ TOILETTEN, BADWANNEN, CLOSETS
ETC. MIT CHROMSTAHLARMIERUNG

STÖCKLI & ERB KÜSNACHT-Zch.
APPARATEFABRIK UND ENGROSHAUS

Warum bevorzugen Architekten

STREBEL

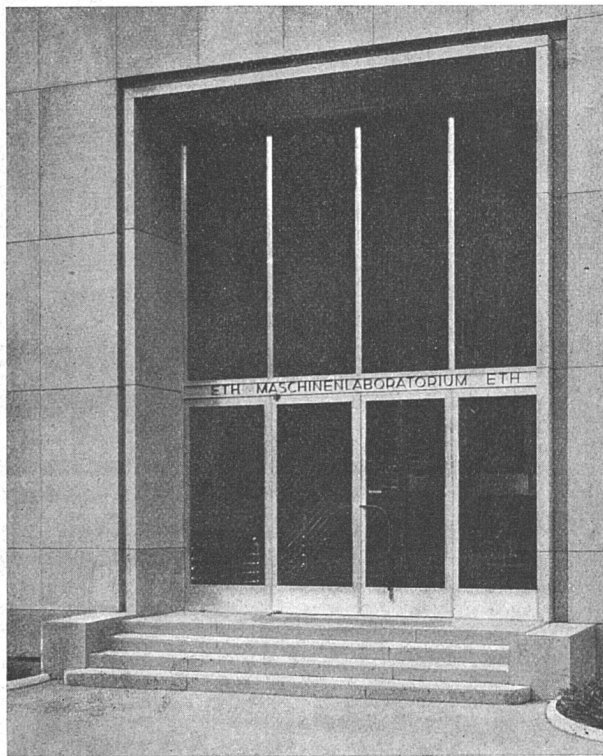
Heizkessel und Radiatoren!

Qualität



weil sie für die Zentralheizung, durch die Fachfirma installiert, ein **schweizerisches Qualitätserzeugnis** erhalten, das ihnen Gewähr für lange Lebensdauer auch bei schwierigsten Betriebsverhältnissen bietet!

FABRIK ROTHRIST (AARGAU), TEL. 73.424
FILIALE ZÜRICH, FLÜELASTR. 19, TEL. 55.287/88



Lehrgebäude des Maschinenlaboratoriums der Eidgenössischen Technischen Hochschule · Haupteingang an der Sonneggstrasse · Ausführung in Anticorodal

Heinr. Illi, Zürich 8

Feineisenkonstruktionen · Metallfenster
Metalltüren · Alderstrasse 23 · Tel. 25.733

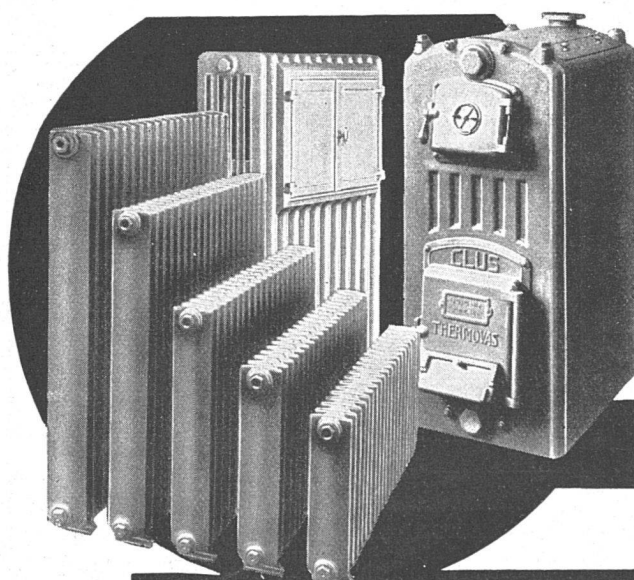
Metalltüren in Stahl, Bronze, Leichtmetall, hervorragend geeignet für Wohn- und Geschäftshäuser

Wasserdichte Terrassen und Flachdächer

durch Spezialfirma

Asphalt-Emulsion A.G. Zürich

Nüscherstrasse 30 Telefon 58.866



FÜR ZENTRALHEIZUNGEN

HEIZKESSEL

von 0,7 bis 35 m² Heizfläche, geeignet
für Warmwasser- und Dampfheizungen

RADIATOREN

in konkurrenzloser Auswahl von Modellen
für alle vorkommenden Bauverhältnisse

EISENWERK KLUS KLUS KT. SOLOTHURN