

**Zeitschrift:** Das Werk : Architektur und Kunst = L'oeuvre : architecture et art  
**Band:** 22 (1935)  
**Heft:** 12

## **Werbung**

### **Nutzungsbedingungen**

Die ETH-Bibliothek ist die Anbieterin der digitalisierten Zeitschriften. Sie besitzt keine Urheberrechte an den Zeitschriften und ist nicht verantwortlich für deren Inhalte. Die Rechte liegen in der Regel bei den Herausgebern beziehungsweise den externen Rechteinhabern. [Siehe Rechtliche Hinweise.](#)

### **Conditions d'utilisation**

L'ETH Library est le fournisseur des revues numérisées. Elle ne détient aucun droit d'auteur sur les revues et n'est pas responsable de leur contenu. En règle générale, les droits sont détenus par les éditeurs ou les détenteurs de droits externes. [Voir Informations légales.](#)

### **Terms of use**

The ETH Library is the provider of the digitised journals. It does not own any copyrights to the journals and is not responsible for their content. The rights usually lie with the publishers or the external rights holders. [See Legal notice.](#)

**Download PDF:** 18.03.2025

**ETH-Bibliothek Zürich, E-Periodica, <https://www.e-periodica.ch>**

# ZENT-Zentralheizungsanlagen

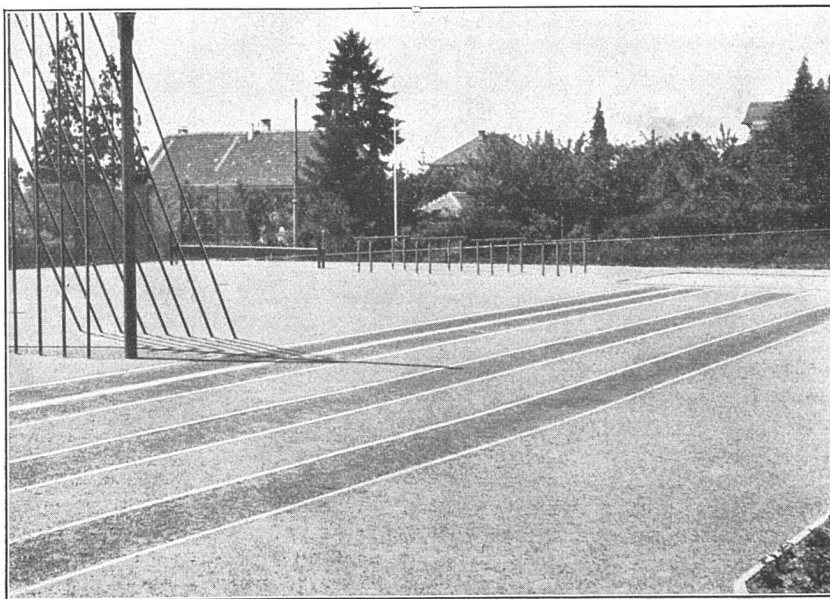
sind Schweizer Qualitätsarbeit, für Schweizer Wetterverhältnisse hergestellt. Was das in der Praxis bedeutet, wissen Sie selbst am besten.

# ZENT



Besuchen Sie unsere ständige Ausstellung in der Schweizer Bau-Centrale SBC, Zürich, Talstrasse 9, bei freiem Eintritt.

**ZENT AG · BERN**



## **Spezialbeläge für Turn- und Schulhausplätze**

Ausgeführte Anlagen:

Schulhaus Albisrieden  
Schulhaus Seebach  
Schulhaus Friesenberg  
Schulhaus Wetzikon  
Schulhaus Adliswil  
Schulhaus Hirschengraben  
(Zürich)  
Schulhaus Oerlikon  
und andere mehr

Schulhausplatz Küsnacht (Zürich)

## **Walo Bertschinger · Zürich**

SPEZIALFIRMA FÜR GEHWEG- UND FAHRBAHNBELÄGE

Besichtigen Sie unsere ständige Ausstellung in der Schweizer Bau-Centrale SBC, Zürich 1, Talstr. 9

