

Zeitschrift: Das Werk : Architektur und Kunst = L'oeuvre : architecture et art
Band: 22 (1935)
Heft: 12

Werbung

Nutzungsbedingungen

Die ETH-Bibliothek ist die Anbieterin der digitalisierten Zeitschriften. Sie besitzt keine Urheberrechte an den Zeitschriften und ist nicht verantwortlich für deren Inhalte. Die Rechte liegen in der Regel bei den Herausgebern beziehungsweise den externen Rechteinhabern. [Siehe Rechtliche Hinweise.](#)

Conditions d'utilisation

L'ETH Library est le fournisseur des revues numérisées. Elle ne détient aucun droit d'auteur sur les revues et n'est pas responsable de leur contenu. En règle générale, les droits sont détenus par les éditeurs ou les détenteurs de droits externes. [Voir Informations légales.](#)

Terms of use

The ETH Library is the provider of the digitised journals. It does not own any copyrights to the journals and is not responsible for their content. The rights usually lie with the publishers or the external rights holders. [See Legal notice.](#)

Download PDF: 01.04.2025

ETH-Bibliothek Zürich, E-Periodica, <https://www.e-periodica.ch>



Osram Linestra die Glühlampe in Stabform

für neuzeitliche geschmackvolle Be-
leuchtung in Wohnräumen, Geschäfts-
lokalen, Theatern, Kinos, Sälen,
Kirchen, Ausstellungsständen!

Für Dekoration und Werbung!

OSRAM LINESTRA

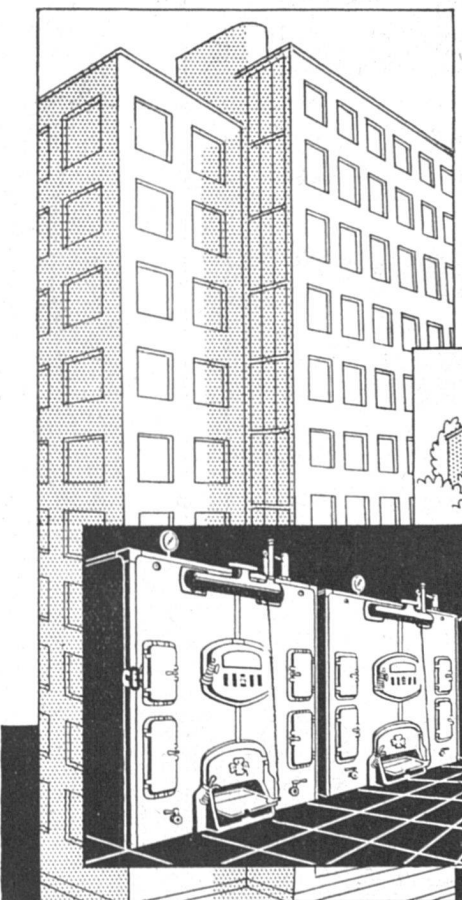
jetzt aus weißem Opal-Überfangglas!

Kein Vergilben, kein Abblättern, abwaschbar, daher gleich-
bleibendes Aussehen während der ganzen Lebensdauer!

Jurassische Steinbrüche

A.G.
LAUFEN (JURA)

Steinhauerarbeiten in la. Laufener Kalkstein
anderen Steinsorten in- und ausländischer Herkunft • Verkleidungsplatten
für Innen- und Aussenarbeiten • Lieferung von Rohblöcken
Übernahme von Steinhauerreparaturen



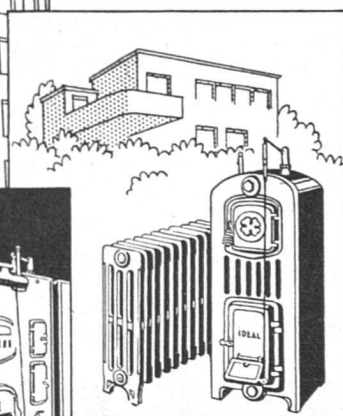
IDEAL Radiatoren und Heizkessel

sind an Wirtschaftlichkeit allen voran!

Die Auswahl von über 150 verschiedenen Grössen von "IDEAL" Heizkesseln stellt wirklich für jede Installation den geeignetsten

Kessel zur Verfügung. Spezialguss von hoher Widerstandskraft. Probedruck 12 Atm. "IDEAL NEO CLASSIC" u. "IDEAL NARAG" sind Spitzenleistungen der Radiatorenfabrikation. Besondere Vorzüge: Grosse Heizfläche, geringer Platzbedarf, elegante, formschöne Modelle, kleiner Wasserinhalt. Spezialmodelle für Fensterbänke, schmale Mauerradiatoren und Radiatoren mit Wärmeschrank.

Werk in Dulliken bei Olten (Solothurn)



"IDEAL" RADIATOREN GESELLSCHAFT AG

IDEAL Radiatoren & Heizkessel "Standard" Sanitäre Apparate
Alpenstrasse 1 ZUG Teleph. 40.801

Die neuen Original-SPÜLTISCHE + Patent «SEZ»

aus rostfreiem Chromnickelstahl
mit versenkten Tropfteilen, Laufbahn, Spritzrand, autom. Mülleimer

sind die zweckmässigsten, solidesten und billigsten Spültische

Spezialfabrikation für jeden Bedarf, keine Massenfabrikation

STÖCKLI & ERB, KÜSNACHT-ZÜRICH, Fabrik sanitärer Apparate

