

Zeitschrift: Das Werk : Architektur und Kunst = L'oeuvre : architecture et art
Band: 23 (1936)
Heft: 4

Rubrik: Wohnhaus Professor Dr. O.M.-W. auf dem Bruderholz, Basel :
Architekten Hans Von der Mühl und Paul Oberrauch, Basel

Nutzungsbedingungen

Die ETH-Bibliothek ist die Anbieterin der digitalisierten Zeitschriften. Sie besitzt keine Urheberrechte an den Zeitschriften und ist nicht verantwortlich für deren Inhalte. Die Rechte liegen in der Regel bei den Herausgebern beziehungsweise den externen Rechteinhabern. [Siehe Rechtliche Hinweise.](#)

Conditions d'utilisation

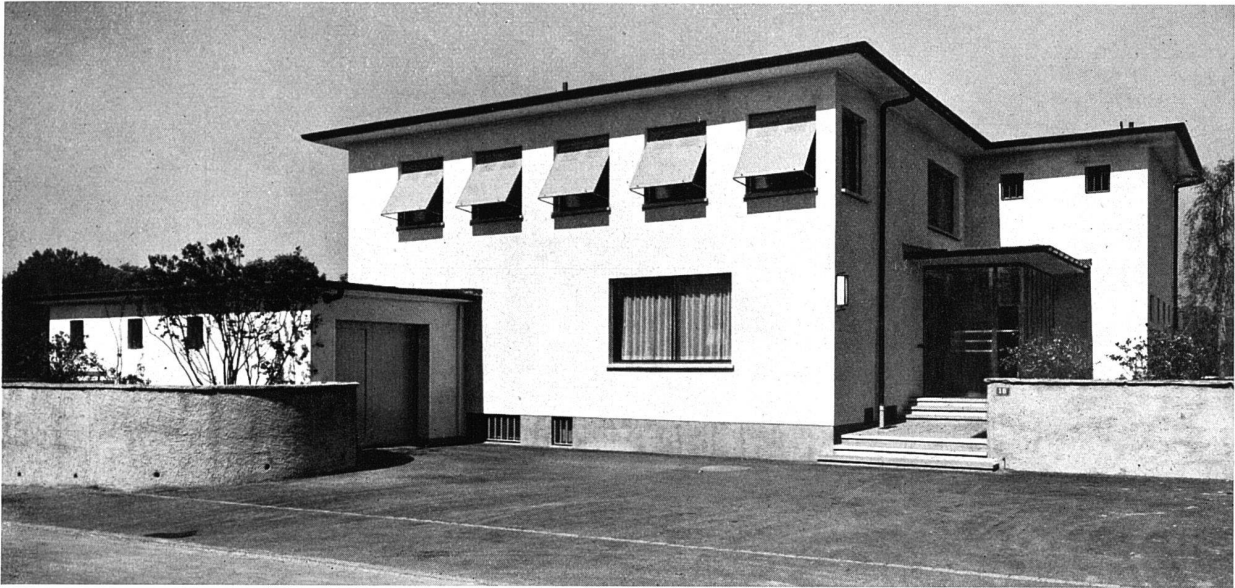
L'ETH Library est le fournisseur des revues numérisées. Elle ne détient aucun droit d'auteur sur les revues et n'est pas responsable de leur contenu. En règle générale, les droits sont détenus par les éditeurs ou les détenteurs de droits externes. [Voir Informations légales.](#)

Terms of use

The ETH Library is the provider of the digitised journals. It does not own any copyrights to the journals and is not responsible for their content. The rights usually lie with the publishers or the external rights holders. [See Legal notice.](#)

Download PDF: 19.03.2025

ETH-Bibliothek Zürich, E-Periodica, <https://www.e-periodica.ch>



Wohnhaus Professor Dr. O. M.-W. auf dem Bruderholz, Basel
 Hans Von der Mühl und Paul Oberrauch, Architekten BSA, Basel

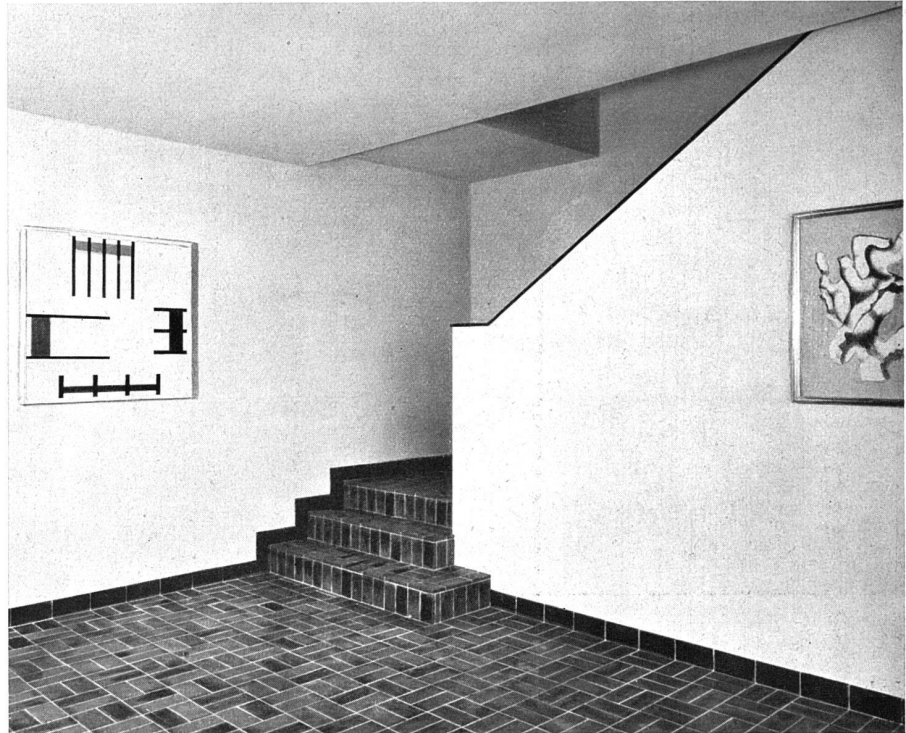
Das Haus liegt in dem sich stark entwickelnden schönen Wohnquartier im Westen von Basel, in erhöhter Lage, mit umfassender Fernsicht über die Stadt, auf Schwarzwald und Vogesen.

Backsteinbau, flachgeneigtes Kupferdach auf Holzkonstruktion mit Standardplattenisolierung. Verputzte Fassaden; für die grossen Fenster und Türen im Erdgeschoss wurde «Dornmetall» verwendet. Warmwasserheizung mit Oelfeuerung, im grossen Wohnraum Fussbodenheizung. Alle Wohnräume im Erdgeschoss, einschliesslich Treppenhaus, haben roten Eisenklinkerbelag der Böden, weiss getünchte Wände und hellgrau gestrichenes Holzwerk. Eine besondere Note erhält das Haus durch die wertvolle Bildersammlung des Bauherrn, mit Arbeiten von Arp, Max Ernst, Hélicon, Léger, Mondrian, Picasso und andern.



Wohnhaus
 Prof. Dr. O. M.-W.
 auf dem Bruderholz,
 Basel
 H. Von der Mühl und
 P. Oberrauch,
 Architekten BSA, Basel

Foto Spreng SWB, Basel

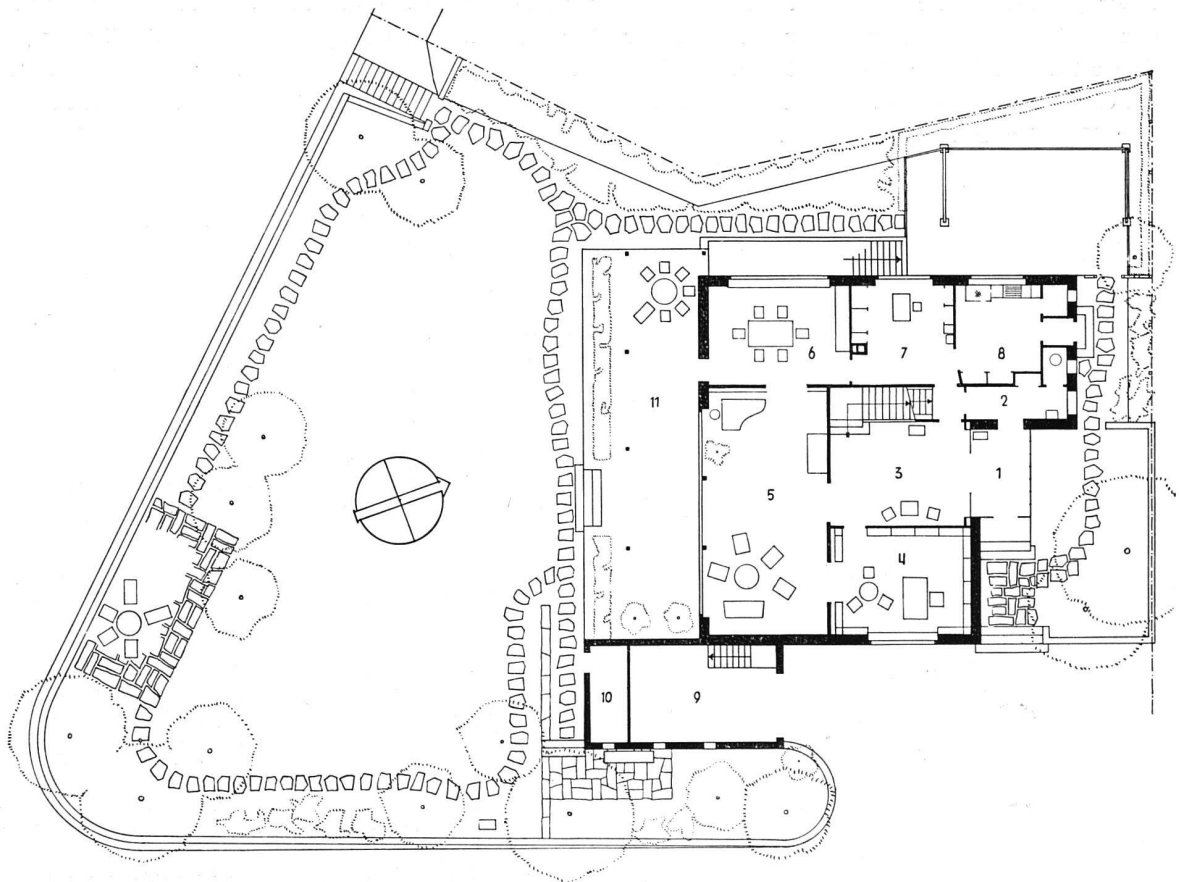


Legende Erdgeschoss:

- 1 Windfang
- 2 Garderobe
- 3 Halle
- 4 Bibliothek
- 5 Wohnzimmer
- 6 Esszimmer
- 7 Office
- 8 Küche
- 9 Garage
- 10 Geräteraum
- 11 gedeckter Platz

Treppenhalle

unten: Lageplan und Erdgeschossgrundriss 1:300





Wohnhaus Professor Dr. O. M.-W.
auf dem Bruderholz, Basel
H. Von der Mühl und P. Oberrauch,
Architekten BSA, Basel

oben: Wohnzimmer, Südseite

Mitte: Bibliothek, Durchblick ins Wohnzimmer

rechts unten: Esszimmer, Südwand

Legende Obergeschoss:

- | | |
|----------------------|------------------|
| 1 Halle | 7 Kinderzimmer |
| 2 Zimmer der Dame | 8 Bad |
| 3 Elternbad | 9 Gastzimmer |
| 4 Elternschlafzimmer | 10 Mädchenzimmer |
| 5 Ankleidezimmer | 11 Mädchenzimmer |
| 6 Kinderzimmer | 12 Terrasse |

