

Zeitschrift: Das Werk : Architektur und Kunst = L'oeuvre : architecture et art
Band: 23 (1936)
Heft: 5

Werbung

Nutzungsbedingungen

Die ETH-Bibliothek ist die Anbieterin der digitalisierten Zeitschriften. Sie besitzt keine Urheberrechte an den Zeitschriften und ist nicht verantwortlich für deren Inhalte. Die Rechte liegen in der Regel bei den Herausgebern beziehungsweise den externen Rechteinhabern. [Siehe Rechtliche Hinweise.](#)

Conditions d'utilisation

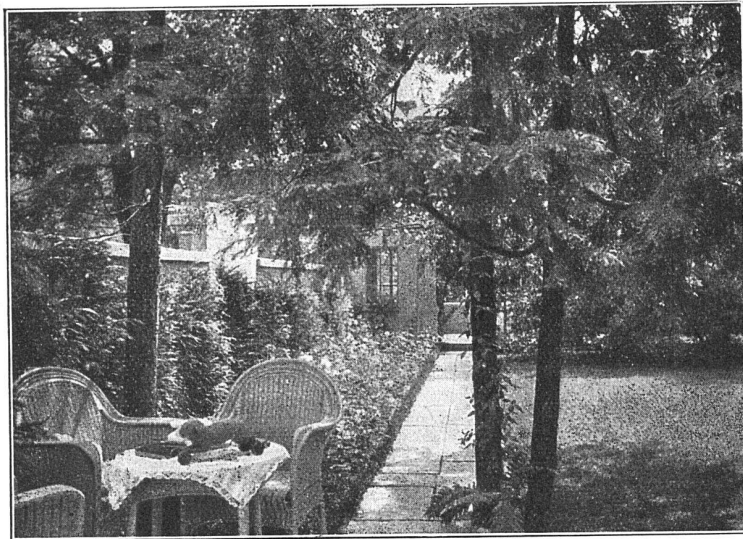
L'ETH Library est le fournisseur des revues numérisées. Elle ne détient aucun droit d'auteur sur les revues et n'est pas responsable de leur contenu. En règle générale, les droits sont détenus par les éditeurs ou les détenteurs de droits externes. [Voir Informations légales.](#)

Terms of use

The ETH Library is the provider of the digitised journals. It does not own any copyrights to the journals and is not responsible for their content. The rights usually lie with the publishers or the external rights holders. [See Legal notice.](#)

Download PDF: 16.03.2025

ETH-Bibliothek Zürich, E-Periodica, <https://www.e-periodica.ch>

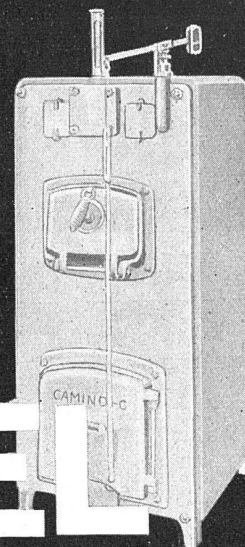


Gartenanlagen

Gebrüder Mertens • Zürich

*Wärme im Raum,
ein behagliches Heim,
Heißwasser für Küche
und Bad
durch:*

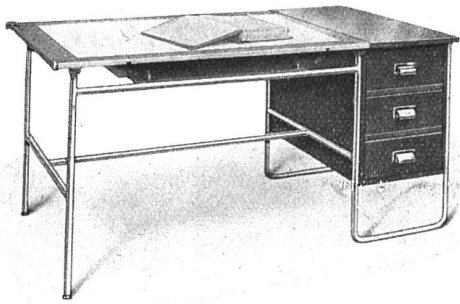
STREBEL



HEIZKESSEL UND RADIATOREN

FABRIK ROTHRIST (AARGAU) • TEL. 73.424
FILIALE ZÜRICH, FLÜELASTR. 19 • TEL. 55.287/88





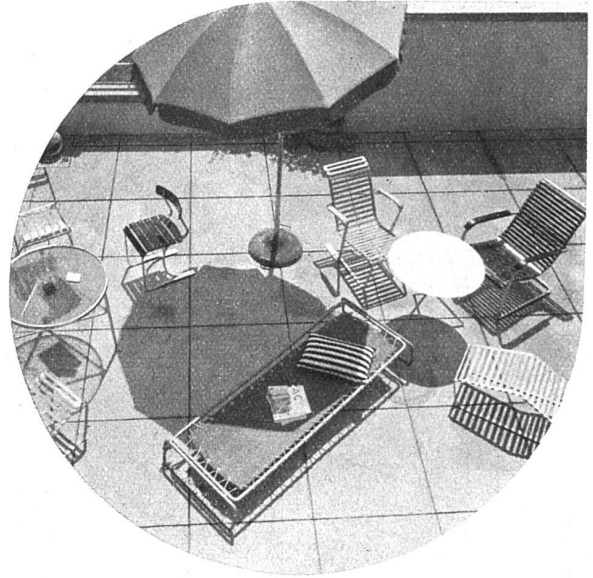
Architekt Zeichen- und Arbeitstisch

in Holz und Metallausführung, letztere auch links mit Bügelfuss ohne Mehrpreis. Mit aufklappbarem Reissbrett 86/170 und 100/200. Bis zu 60° verstellbar. Sehr beliebt und praktisch.

Spezialprospekt

Telephon 35.710

GEBRÜDER
SCHOLL
AG · POSTSTRASSE 3 · ZÜRICH



embru-werke a-g rüti (zürich) tel. 45

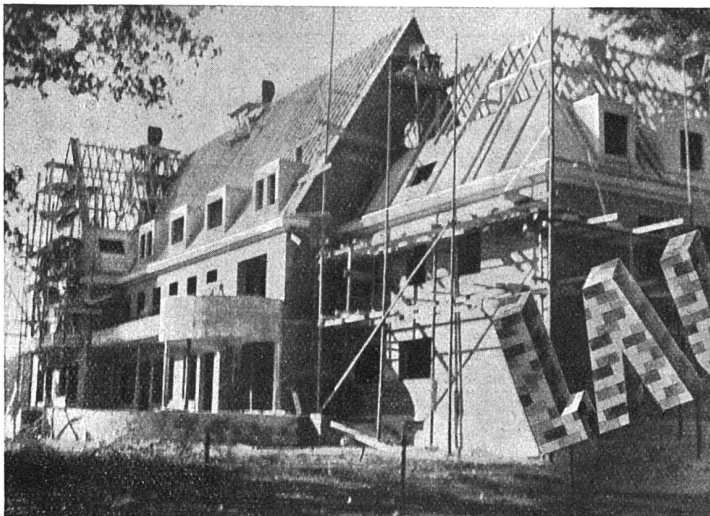
für gärten, terrassen, balkone und veranden die eleganten, leichten möbel aus anticorodal, aus stahlrohr oder stahlband. verkauf durch wiederverkäufer

embru
schweizer stahlmöbel

TABEX die unübertroffene plastische Wandbehandlung
Licht- und waschecht, schlag-, stoss- und rissfest

Ausführung nur durch die Malergeschäfte

KORDEUTER A.G.
Zürich, Talstrasse 11



Atelier Häusler

LAUPER
KLINKER
SCHWEIZER KLINKER
FARBENFROH & WETTERFEST

AUSSTELLUNGS-KALENDER

ORT	LOKAL	WERKE	DATUM
Aarau	Gewerbemuseum	Staatliche Kunstsammlung Staatliches Antiquarium mit Münzsammlung Ausstellung Graphik und Aquarelle lebender Schweizerkünstler veranstaltet vom aargauischen Kunstverein	} ständig 10.—24. Mai
Basel	Gewerbemuseum Kunsthalle Kupferstichkabinett Pro Arte Robert Klingele Aeschenvorstadt 36 Kunstsalon Bethie Thommen Güterstrasse 119	Der Brunnen Max Buri Bilder alter Meister — Schweizer Kunst des 19. und 20. Jahrh. Verkaufsstelle der Ortsgruppe Basel des SWB	3.—30. Mai 19. April b. 24. Mai ständig ständig
Bern	Kunsthalle Gewerbemuseum Kunsthandlung A. Klippstein Amthausgasse 16	Ferdinand Hodler Jubiläumsausstellung des Schweiz. Photographenverbandes	9. Mai b. 5. Juli 9.—24. Mai
Biel	Galerie Fankhauser Eisengasse 2		
Genf	Musée d'Art et d'Histoire Athénée Musée Rath	Exp. collect. particulière de Mmes Colette-Oltramaré et Ch. Ritter Exp. collect. particulière de M. Emile Chambon (exp. de dessins) Société pour l'amélioration du logement (architecture, etc.)	9 au 24 mai 26 mai au 11 juin 9 au 24 mai
Luzern	Kunstmuseum	Fritz Huf Paul Klee Ausstellung Luzerner Privatbesitz Kunst des XIX. u. XX. Jahrh.	26. April b. 3. Juni 14. Juni b. 8. Juli
Schaff- hausen	Konvikt, Klosterstrasse Zunftsaal der Herrenstube am Fronwagplatz Betz-Wirth, Ringkengässchen beim Herrenacker	Verkaufsstelle des Schweiz. Werkbundes	ständig
St. Gallen	Kunstmuseum	A. Holzmann A. Kuhn	9.—31. Mai
Winterthur	Kunstmuseum Gewerbemuseum	Rodolphe Bresdin (1822—1885) im Graphischen Kabinett «Geschichte des Buches» aus der buchgewerblichen Sammlung des Gewerbemuseums Basel	Mai b. Juni } 16. Mai b. 21. Juni
Zürich	Kunstgewerbemuseum Ausstellungsstr. 60 Kunsthaus Graphische Sammlung der E. T. H. Galerie Aktuarius Pelikanstrasse 3 Galerie Talacker A.-G. Haus zur Spindel Börsenstrasse-Talstrasse 6 Kunstsalon Wolfsberg Bederstrasse 109 Koller-Atelier Schweizer Bau-Centrale SBC Talstrasse 9, Börsenblock	Ausstellung Iranische Kunst (elamitischer und persischer Kul- turkreis) Albert Kohler, Fred Stauffer, Chr. Vohdin, E. Bohny, J. Düblin, H. E. Fischer, W. Hartmann, R. Kündig, W. Schneider, P. Osswald J.-J. de Boissieu, ein Vorläufer des Impressionismus, geboren in Lyon den 20. April 1736, gest. ebenda 1. März 1810 Frühjahrs-Ausstellung Schweizer Maler und Bildhauer «Mutter und Kind» Gemälde, Graphik, Plastik Gemälde alter Meister Ständige Verkaufs-Ausstellung von Arbeiten des Schweizer Kunstgewerbes und der Schweizer Heimindustrie Wertbeständige Kunst «Das unsignierte Bild» Ständige Baumaterial- und Baumuster-Ausstellung	} 10. Mai b. 19. Juli } Mai } 25. April b. 18. Juli 15. April b. Mitte Mai 17. Mai b. Ende Juni } ständig } ständig ständig 2. Mai b. Mitte Juni ständig, Eintritt frei 9—19 U., Sa. 9—17

LUXFER-GLASBAU

NÄHERE ANGABEN IM SCHWEIZER BAUKATALOG

ROB. LOOSER & CIE, ZÜRICH
TELEPHON 37.295