

**Zeitschrift:** Das Werk : Architektur und Kunst = L'oeuvre : architecture et art  
**Band:** 23 (1936)  
**Heft:** 11

## **Werbung**

### **Nutzungsbedingungen**

Die ETH-Bibliothek ist die Anbieterin der digitalisierten Zeitschriften. Sie besitzt keine Urheberrechte an den Zeitschriften und ist nicht verantwortlich für deren Inhalte. Die Rechte liegen in der Regel bei den Herausgebern beziehungsweise den externen Rechteinhabern. [Siehe Rechtliche Hinweise.](#)

### **Conditions d'utilisation**

L'ETH Library est le fournisseur des revues numérisées. Elle ne détient aucun droit d'auteur sur les revues et n'est pas responsable de leur contenu. En règle générale, les droits sont détenus par les éditeurs ou les détenteurs de droits externes. [Voir Informations légales.](#)

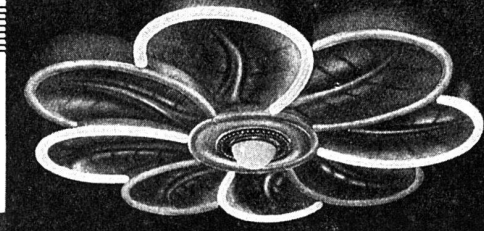
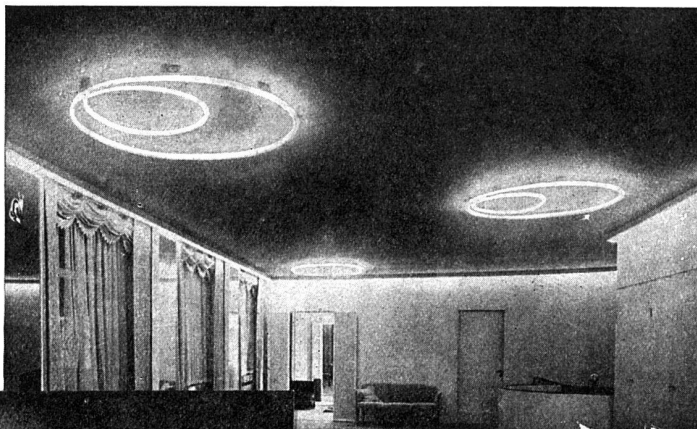
### **Terms of use**

The ETH Library is the provider of the digitised journals. It does not own any copyrights to the journals and is not responsible for their content. The rights usually lie with the publishers or the external rights holders. [See Legal notice.](#)

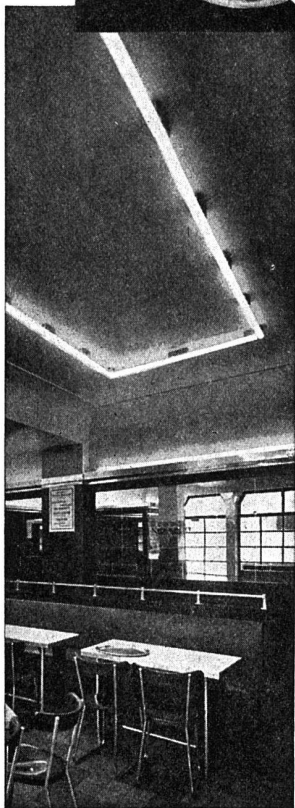
**Download PDF:** 01.04.2025

**ETH-Bibliothek Zürich, E-Periodica, <https://www.e-periodica.ch>**

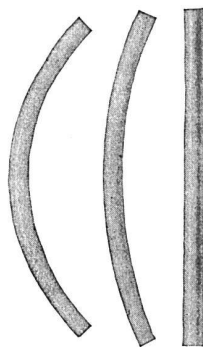
# ÜBERRASCHENDE LICHTEFFEKTE



mit  
**PHILIPS  
"PHILINEA" LAMPEN**



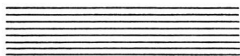
Berücksichtigen Sie die „Philinea“ schon in Ihren Projekten? Ungerahnte Möglichkeiten, überraschende Lichteffekte lassen sich mit dieser architektonischen Lampe verwirklichen. Sie entspricht den höchsten praktischen und ästhetischen Normen. Die „Philinea“ ist die gegebene Lampe für reiche, dabei aber schlichte und vornehme Ornamentik. Sie gestattet überaus einfach die Herstellung ununterbrochener Leuchtlinien jeder gewünschten Länge. Lieferbar für alle Spannungen und nach Wahl in verschiedenen Ausführungen: in Klar- oder Mattglas, rot, blau, gelb, grün, flammenfarben oder zartweiss gespritzt.



Die „Philinea“ —  
die Lampe für die Jetztzeit!

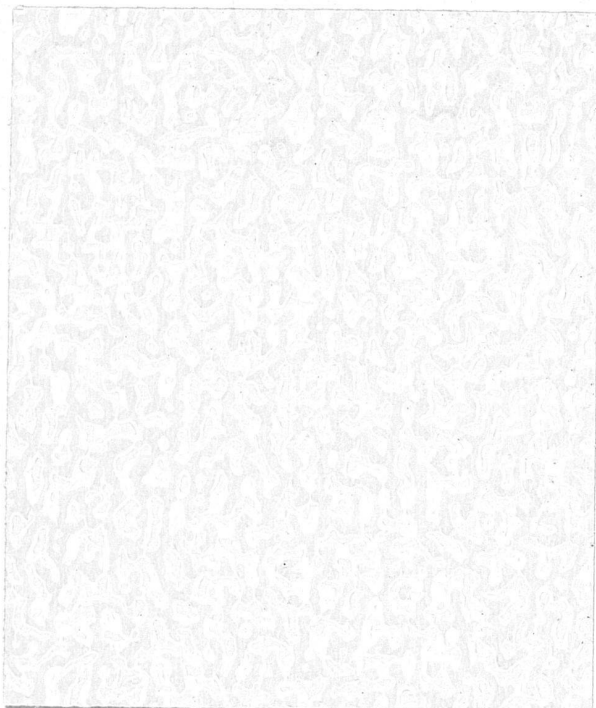
## PHILIPS "PHILINEA"

SCHLICHT - RUHIG  
VORNEHM - DEKORATIV



## LAMPEN

BAUELEMENTE MODERNER BELEUCHTUNG



## **Rauhe, helle Wände, aber...**

widerstandsfähig, immer tadellos sauber, immer unverändert schön... das bieten die Salubra-Hochdruckmuster in reicher Auswahl und mannigfaltigen Strukturen. Mechanische Beschädigungen können mühelos und unsichtbar ausgebessert werden.

Verlangen Sie die Salubra-Karte 372 von Ihrem Tapetenlieferanten. Jedes Salubra-Muster ist garantiert lichtecht, garantiert waschbar.

# Salubra



Der Name  
**STREBEL**  
und die unzähligen Klein- und Großanlagen mit **STREBEL-HEIZKESSELN** und **-RADIATOREN** bürgen für die Wahl dieses Fabrikates bei Herstellung von **ZENTRALHEIZUNGEN.**

**FABRIK ROTHRIST (AARGAU) • TEL. 73.424**  
**FILIALE ZÜRICH, FLÜELASTR. 19 • TEL. 55.287/88**



Licht

Kraft

Telephon

Luftschutz-  
Anlagen

**G. Pfenninger & Co., Zürich**

Telephon 71.110

Aegerlensstrasse 8



**Rolladen aus gewelltem Stahlblech** für Hand- und elektrische Betätigung, verschiedene Systeme; seit 1870 bewährt

**Panzerrolladen** Rolador, ⊕ Patent 119649, für stärkste Beanspruchung, aus Stahl-lamellen

**Rollgitter** ⊕ Patent 165429, für Schau-fenster und Türen. Spezialprofile für Bijou-terien und Metzgereien

**Scherengitter** Besonders gesicherte Schlosskonstruktion

**Sonnenstoren** mit Lateral- oder Scherenarmen. Spezialkonstruktion für geringstes Gefälle

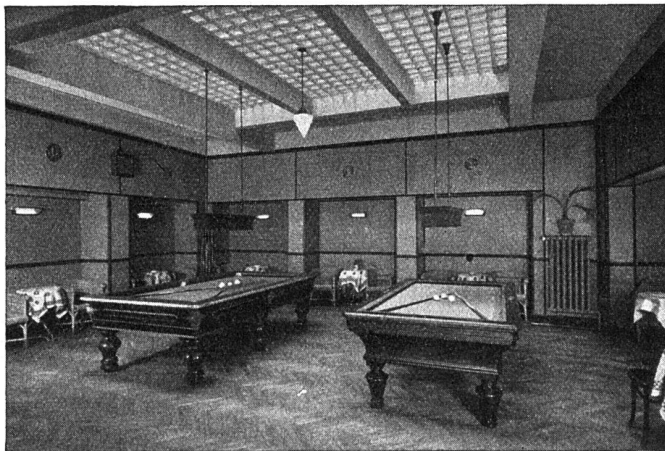
**Hochschiebbare Klappstore**  
⊕ Patent 120463

**Seitliche Schiebetore** auf Kugel-lagerführung, ⊕ Patent angemeldet

**Stahlbau, Feineisenkonstruktionen**

**GAUGER & CO. ZÜRICH**

Spezialhaus für mechanische Baukonstruktionen



## Glanz-Eternit-Platten

für Wand- und Deckenverkleidungen  
in Badzimmern, Treppenhäusern, Ver-  
kaufsräumen, Maschinenhallen etc.

Verlangen Sie Offerte und Muster

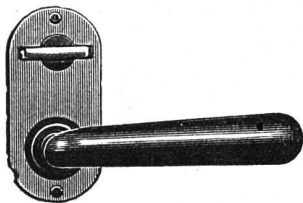
**GLANZ-ETERNIT A.-G.**  
**NIEDERURNEN**

# Max Ulrich

Zürich

Niederdorfstrasse 20

Telephon 24.300



## Baubeschläge

Amerikanische Schlösser  
und Türschliesser

## KURSBUCH BÜRKLI

handlich  
zuverlässig  
praktisch

Preis Fr. 2.—

MU-BO



## Wenn Châletbauten dann Annen-Tonsteine

Heimelige Châlets gewinnen durch die Wandverkleidung mit Annen-Tonsteinen an Wohnlichkeit und Solidität. Rasches und billiges Bauen, bessere Isolation gegen Hitze, Kälte und Feuchtigkeit, kein „Schaffen“ wie bei Holzwänden. Das architektonische Bild wird nicht gestört, harmonisch fügen sich die Annen-Tonsteine in den stilgerechten Holzbau. Verlangen Sie Auskunft bei

**ZÜRCHER ZIEGELEIEN**  
TALSTR.83 **ZÜRICH** TEL. 36698

# Gummiböden & Bodenbelag A.G.

Uraniastr. 35 **Zürich** Telefon: 71.844

**Gummiböden · Gummitreppen · Linoleum · Korkparkett**

**Wer nicht inseriert, bleibt vergessen!**

**Schüttsteine**  
aus Feuerton

**Waschtische**  
aus Feuerton oder Kilvit

**Ausgüsse**

**Klosett etc.**

**Wandplatten**  
aus Steingut

**Baukeramik-  
platten**  
in allen modernen Farben

liefert vorteilhaft die

**A.-G. für  
Keramische Industrie Laufen**

**ZEHNDER**  
der zeitgemässe Radiator



**Dinge**  
*im Lichtbild*

Bauten  
Räume  
Bilder  
Stoffe  
Waren

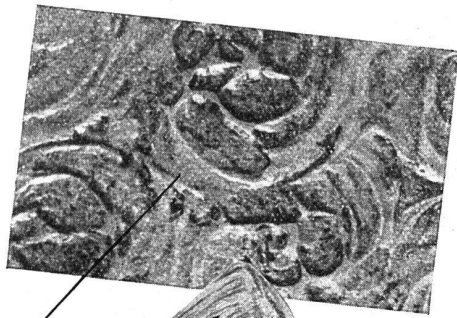
**H. WOLF-BENDER's Erben**  
ZÜRICH, Kappelergasse 16 · Tel. 35.274

**CLICHÉS**  
JEDER ART  
ZÜRICH Köchlistr. 11  
**GEBR. ERNI & Cie**

**KORK**

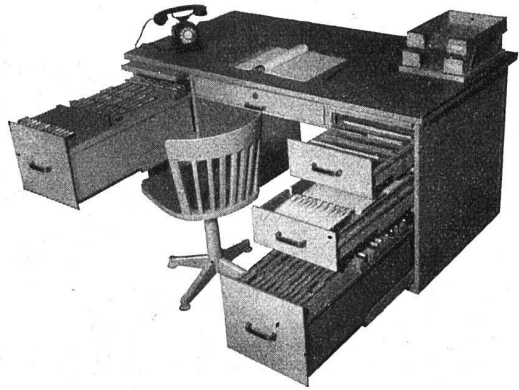
Marke  
**Frigorit**

**KORKSTEINWERKE A.G.**  
**KÄPFNACH-HORGEN**



**SICHOL-PLASTIK.** Der plastische Anstrich — nicht rauer Verputz — sondern eben der plastische Anstrich. **SICHOL-PLASTIK-ANSTRICHE** haben überragende Vorteile: absolute Rissfestigkeit / waschbar • / hart / geringe Kosten! Es muss ausdrücklich Sichol verlangt werden.

**Fabrikant: Blattmann & Co., Chem. Fabriken, Wädenswil**



## Stahl möbel

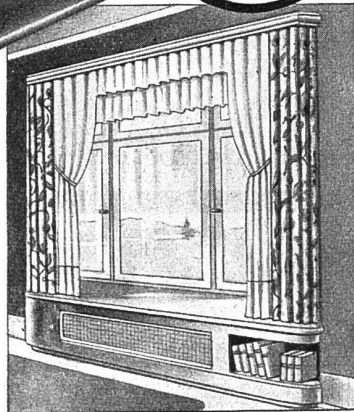
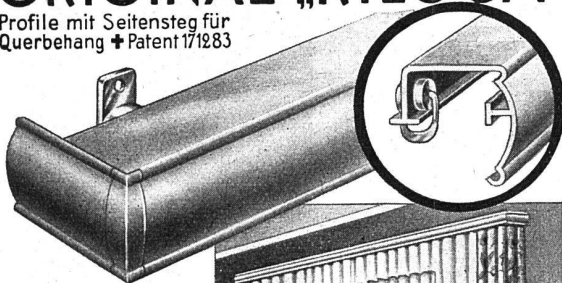
erleichtern die Büroarbeit, bringen Ordnung und Uebersicht, sparen Raum und Zeit

Verlangen Sie unverbindlich Prospekte oder Vertreterbesuch

**Bigler, Spichiger & Cie. A-G., Biglen (Bern)**

## ORIGINAL-„RILOGA“

Profile mit Seitensteg für Querbehang + Patent 171283



**DIE FORM DER ZEIT**

## In jeden Neubau

die modernen und vornehm wirkenden

## ORIGINAL RILOGA

Vorhanggarnituren mit dem Doppelrollring

von der Firma

**Schmidt  
Riloga-Werk  
Wängi (Thurgau)**

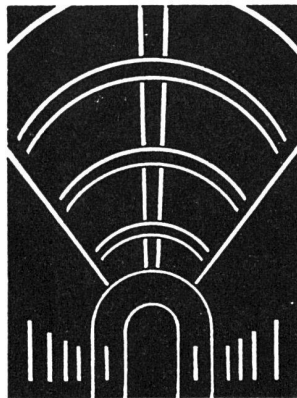
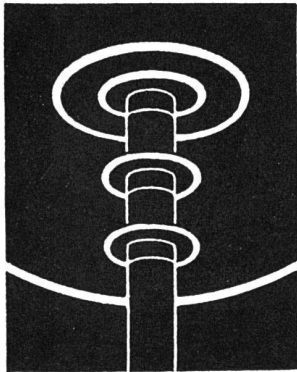
Neues Profil  
Nr. 96  
Form  
gesetzlich  
geschützt

Fordern Sie Muster! Bezugsquellen Ihres Wohnortes werden gerne nachgewiesen

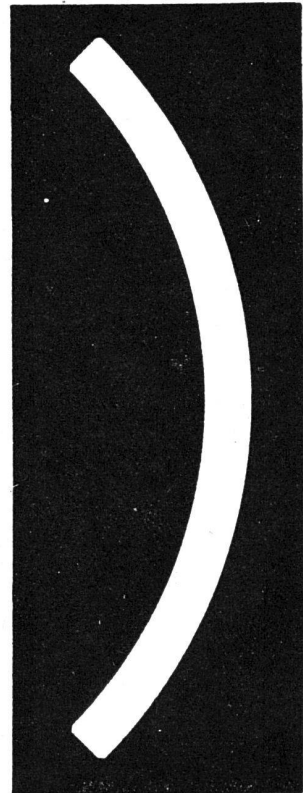
Schone Deine Augen  
durch besseres Licht

# Beleuchtungs-Rezept!

Betr. Osram - Linestra  
aus weißem Opal-Überfangglas



Aus den Viertel- und Achtelkreisen der Osram-Linestra-Röhren lassen sich in Verbindung mit der Stabform verschiedenartige Beleuchtungsmotive herstellen. Der Phantasie ist keine Grenze gezogen. Osram-Linestra gibt eine geschmackvolle, nicht blendende Beleuchtung für Theater, Kinos, Gaststätten, Ausstellungsräume, Kirchen und für das vornehme Heim.



# OSRAM