

Zeitschrift: Das Werk : Architektur und Kunst = L'oeuvre : architecture et art
Band: 23 (1936)
Heft: 12

Werbung

Nutzungsbedingungen

Die ETH-Bibliothek ist die Anbieterin der digitalisierten Zeitschriften. Sie besitzt keine Urheberrechte an den Zeitschriften und ist nicht verantwortlich für deren Inhalte. Die Rechte liegen in der Regel bei den Herausgebern beziehungsweise den externen Rechteinhabern. [Siehe Rechtliche Hinweise.](#)

Conditions d'utilisation

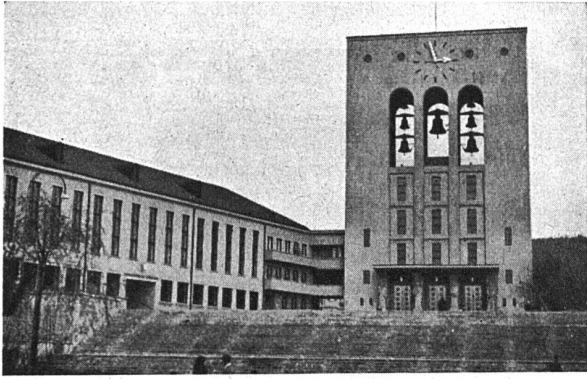
L'ETH Library est le fournisseur des revues numérisées. Elle ne détient aucun droit d'auteur sur les revues et n'est pas responsable de leur contenu. En règle générale, les droits sont détenus par les éditeurs ou les détenteurs de droits externes. [Voir Informations légales.](#)

Terms of use

The ETH Library is the provider of the digitised journals. It does not own any copyrights to the journals and is not responsible for their content. The rights usually lie with the publishers or the external rights holders. [See Legal notice.](#)

Download PDF: 01.04.2025

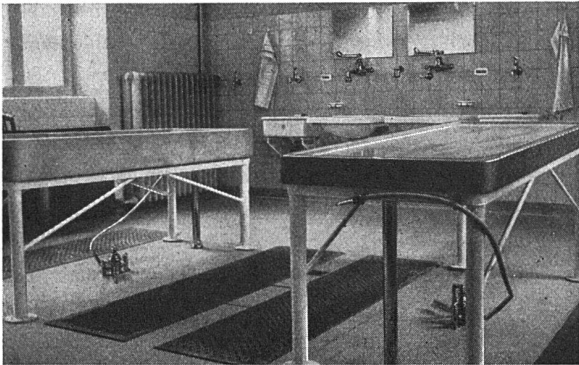
ETH-Bibliothek Zürich, E-Periodica, <https://www.e-periodica.ch>



Glockengiesserei Rüetschi A. G.
Aarau

Kirchenglocken
Statuen und Bildguss

Geläute der Pauluskirche Zürich-Unterstrass. Kombination G, B, c, d, es, f, g. Totalgewicht an Bronze 17 556 kg



Troesch & Co. A. G.
Bern Zürich Antwerpen

Spezialfirma für sanitäre Apparate

Lieferungen für Spitäler, Heil- und Pflegeanstalten, Sanatorien

Sezierraum

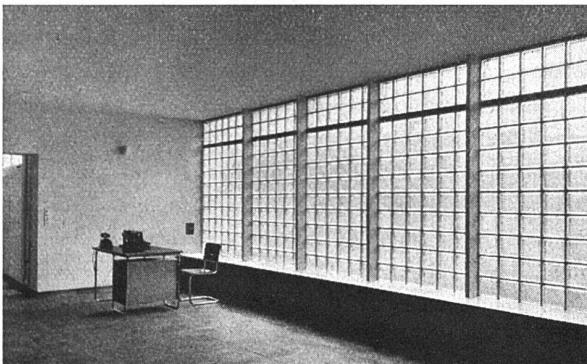


**«Gubo» Gummiboden- & Bodenbelag-
A. G., Zürich**

Uraniastrasse 35, Telephon 71.844

Gummiböden · Gummitreppen
Baulinoleum · Korkparkett

Gummiboden in einem Schulhaus-Korridor



Rob. Looser & Cie., Zürich

Badenerstrasse 41 Telephon 37.295

Luxfer Glashohlsteine Nr. 160 R

Glaswand im Verwaltungsgebäude der Firma Hoffmann, La Roche & Cie., Basel
Architekt Professor O. R. Salvisberg BSA

Nähere Angaben über unsere Konstruktionen im Schweizer Baukatalog, Seite 261/65