

Zeitschrift: Das Werk : Architektur und Kunst = L'oeuvre : architecture et art
Band: 23 (1936)
Heft: 3

Werbung

Nutzungsbedingungen

Die ETH-Bibliothek ist die Anbieterin der digitalisierten Zeitschriften. Sie besitzt keine Urheberrechte an den Zeitschriften und ist nicht verantwortlich für deren Inhalte. Die Rechte liegen in der Regel bei den Herausgebern beziehungsweise den externen Rechteinhabern. [Siehe Rechtliche Hinweise.](#)

Conditions d'utilisation

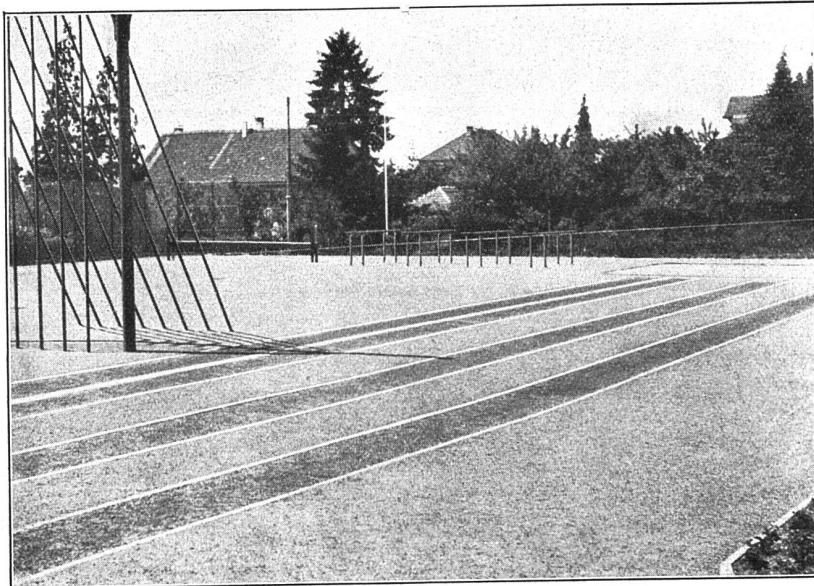
L'ETH Library est le fournisseur des revues numérisées. Elle ne détient aucun droit d'auteur sur les revues et n'est pas responsable de leur contenu. En règle générale, les droits sont détenus par les éditeurs ou les détenteurs de droits externes. [Voir Informations légales.](#)

Terms of use

The ETH Library is the provider of the digitised journals. It does not own any copyrights to the journals and is not responsible for their content. The rights usually lie with the publishers or the external rights holders. [See Legal notice.](#)

Download PDF: 01.04.2025

ETH-Bibliothek Zürich, E-Periodica, <https://www.e-periodica.ch>



Spezialbeläge für Turn- und Schulhausplätze

Ausgeführte Anlagen:

Schulhaus Albisrieden
Schulhaus Seebach
Schulhaus Friesenberg
Schulhaus Wetzikon
Schulhaus Adliswil
Schulhaus Hirschengraben
(Zürich)
Schulhaus Oerlikon
und andere mehr

Schulhausplatz Küsnacht (Zürich)

Walo Bertschinger · Zürich

SPEZIALFIRMA FÜR GEHWEG- UND FAHRBAHNBELÄGE

Besichtigen Sie unsere ständige Ausstellung in der Schweizer Bau-Centrale SBC, Zürich 1, Talstr. 9

