

Zeitschrift: Das Werk : Architektur und Kunst = L'oeuvre : architecture et art
Band: 25 (1938)
Heft: 3

Werbung

Nutzungsbedingungen

Die ETH-Bibliothek ist die Anbieterin der digitalisierten Zeitschriften. Sie besitzt keine Urheberrechte an den Zeitschriften und ist nicht verantwortlich für deren Inhalte. Die Rechte liegen in der Regel bei den Herausgebern beziehungsweise den externen Rechteinhabern. [Siehe Rechtliche Hinweise.](#)

Conditions d'utilisation

L'ETH Library est le fournisseur des revues numérisées. Elle ne détient aucun droit d'auteur sur les revues et n'est pas responsable de leur contenu. En règle générale, les droits sont détenus par les éditeurs ou les détenteurs de droits externes. [Voir Informations légales.](#)

Terms of use

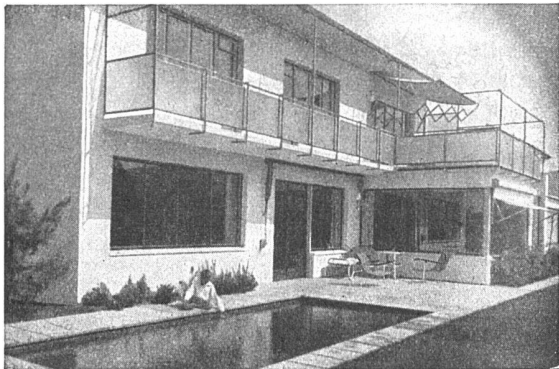
The ETH Library is the provider of the digitised journals. It does not own any copyrights to the journals and is not responsible for their content. The rights usually lie with the publishers or the external rights holders. [See Legal notice.](#)

Download PDF: 30.03.2025

ETH-Bibliothek Zürich, E-Periodica, <https://www.e-periodica.ch>

Aussteller in der öffentl. Schweizer Baumuster-Centrale Zürich

Talstrasse 9 Börsenblock Eintritt frei, Montag bis Freitag 9-19, Samstag 9-17



Arch. H. Baur, Basel

Metallbau Koller, Basel

Holeestrasse 85, Telefon 42.848

Metall-Fenster und -Türen

Stand Schweizer Mustermesse Basel

26. III. — 5. IV. 38. Baumesse Halle VI

Interessante Neukonstruktionen

HOME-Fenster, Thermo-Fenster,
Beschlüge (Patent angemeldet)

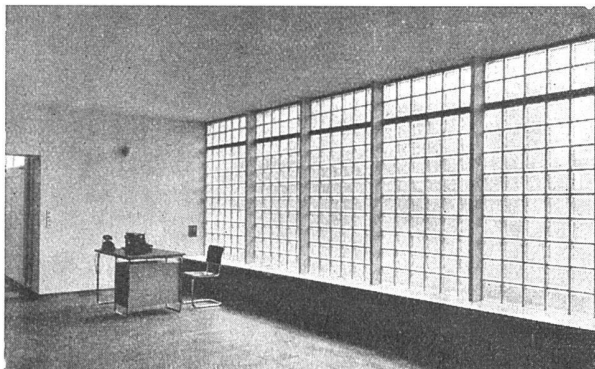


E. R. Zetter & Co., Solothurn

Naturasphalt von Travers

der nationale Baustoff für dauerhafte u. wetter-
feste Isolations-, Trottoir- und Strassenbeläge.
Jahrzehntelange, erfolgreiche Erfahrungen

Flachdach, ausgeführt in Gussasphalt
2 cm, aus Naturasphalt von Travers



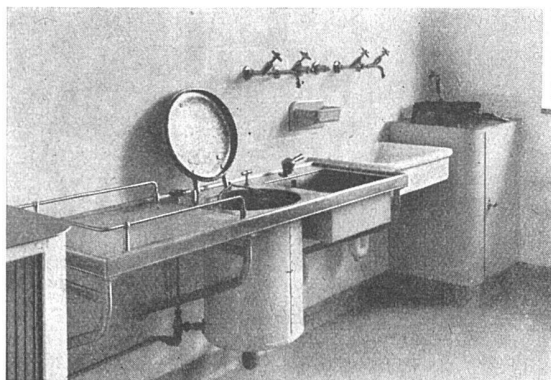
Rob. Looser & Cie., Zürich

Badenerstrasse 41 Telefon 37.295

Luxfer Glashohlsteine Nr. 160 R

Glaswand im Verwaltungsgebäude der Firma
Hoffmann, La Roche & Cie., Basel
Architekt Professor O. R. Salvisberg BSA

Nähere Angaben im
Schweizer Baukatalog, Seite 261/65



Hermann Meier, Dipl.-Ing. SIA, Zürich

Bahnhofquai 15, Telefon 31.948

Vorprojekte für sanitäre Anlagen

als einheitliche Basis für Submissionen, mit
kompl. dimensionierten Plänen, approximative
Kostenanschläge, Offertenvergleiche,
Baukontrollen, Expertisen, Bau- und
Betriebskosten von Warmwasserver-
sorgungen



Lichtverhältnisse in offenen Höfen

«Illuminazione naturale dei cortili», von F. Aguzzi und G. Sacchi. 53 Seiten mit 53 Figuren, Format 23/27, Libreria artistica industriale A. Salto, Milano 1937. Die beiden Dozenten an der Techn. Hochschule Mailand stellen in dieser interessanten Arbeit ihre systematischen Versuchsergebnisse über die Intensität der natürlichen Belichtung in Höfen zusammen, einschliesslich der Belichtung der Platzwände und ihrer Reflexwirkung.

Akademische Notizen

Dr. Siegfried Giedion (Zürich) hat für das akademische Jahr 1938/39 eine Einladung zur Abhaltung von Gastvorlesungen an die Harvard University in Cambridge (U.S.A.) erhalten, wo er über Entwicklung der modernen Architektur und allgemeine Zeitgeschichte lesen wird.

Sonderbare Empfindlichkeit

Unsere Feststellung in der Januarnummer, eine Kojе der Ausstellung im Pariser «Petit Palais» sei «erfüllt von dem penetranten Ostjudentum des begabten Chagall», hat uns Proteste — sogar in einer der deutschen Emigration nahestehenden Schweizer Zeitung — eingetragen: man glaubt offenbar Antisemitismus zu wittern. Nichts wäre verkehrter. Aber wie Liebermann den scharfen, präzisen Intellekt vertritt, wie auf den Juden-Bildern Rembrandts die ehrwürdige Patriarchen-Atmosphäre zum Ausdruck kommt, so liebt es Chagall nun einmal, seine Bilder mit galizischen Hausierern und anderen Ghetto-Typen zu bevölkern. Das ist eine schlichte Feststellung ihres Inhalts. So wenig wir zum Antisemitismus neigen, so wenig haben wir Anlass, nun durchaus alles durch die Anti-Anti-Brille zu sehen, und so haben wir uns erlaubt, auch dieses Kind beim Namen zu nennen.

p. m.

Technische Mitteilungen

Temperatürempfinden

und Behaglichkeit in Aufenthaltsräumen

Normalerweise ist man gewohnt, das Temperaturempfinden in Aufenthaltsräumen lediglich als eine Folge der Raumlufttemperatur zu betrachten. Letztere wird

Junger Innenarchitekt

mit bester Ausbildung und jahrelangen Auslandsaufenthalten, Deutsch und Französisch sprechend, sucht Stelle für sofort oder später, event. auch als **Möbelverkäufer**. Offerten erbeten unter Chiffre 338 an Gebr. Fretz A. G., Zürich.

mit dem gewöhnlichen Zimmerthermometer gemessen und als Maßstab zur Beurteilung des Behaglichkeitszustandes des Raumes benutzt. Dieses Verfahren erscheint auf den ersten Blick einwandfrei; es hat sich aber gezeigt, dass die Raumlufttemperatur ganz und gar nicht allein massgebend ist, um den Behaglichkeitszustand eines Raumes zu kennzeichnen.

Das menschliche Temperaturempfinden richtet sich vielmehr nach der Abkühlungsgrösse des Körpers. Diese wird ihrerseits nicht nur von der Temperatur, sondern auch von der Feuchtigkeit und Bewegungsgrösse der umgebenden Raumluft beeinflusst und ist — was erst neuerdings voll erkannt wurde — in erheblichem Masse von den Innenflächentemperaturen der Raum-Umfassungs-wände abhängig.

Die Ursache der letzteren Erscheinung liegt darin, dass der menschliche Körper über 40 % seiner Wärme durch Strahlung abgibt. Der Körper steht infolgedessen in ständigem Strahlungsaustausch mit den Raum-Umfassungsflächen. Es ist möglich, dass wir in einem Raum trotz 18° C Lufttemperatur, aber kälteren Umfassungsflächen Frostgefühle empfinden.

Diese Tatsache wird schon mancher beobachtet haben, der im Winter seine Zentralheizung nach längerer Nichtbenutzung (Auskühlung der Wände) wieder in Betrieb gesetzt hat.

Die Räume sind in solchen Fällen — trotz normaler Zimmerthermometeranzeige — unbehaglich. Ähnliche

