

Zeitschrift: Das Werk : Architektur und Kunst = L'oeuvre : architecture et art
Band: 25 (1938)
Heft: 4

Werbung

Nutzungsbedingungen

Die ETH-Bibliothek ist die Anbieterin der digitalisierten Zeitschriften. Sie besitzt keine Urheberrechte an den Zeitschriften und ist nicht verantwortlich für deren Inhalte. Die Rechte liegen in der Regel bei den Herausgebern beziehungsweise den externen Rechteinhabern. [Siehe Rechtliche Hinweise.](#)

Conditions d'utilisation

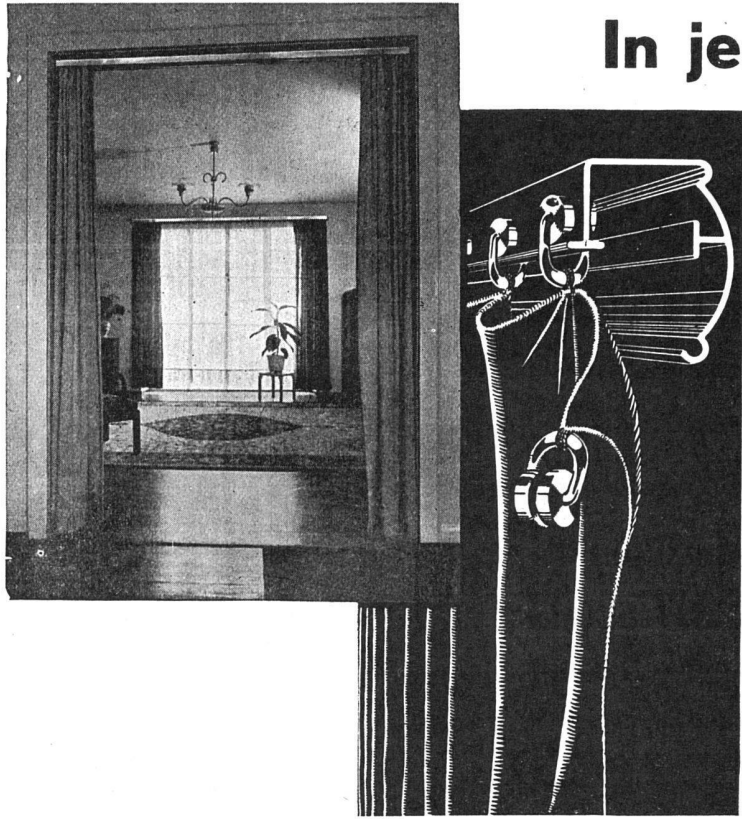
L'ETH Library est le fournisseur des revues numérisées. Elle ne détient aucun droit d'auteur sur les revues et n'est pas responsable de leur contenu. En règle générale, les droits sont détenus par les éditeurs ou les détenteurs de droits externes. [Voir Informations légales.](#)

Terms of use

The ETH Library is the provider of the digitised journals. It does not own any copyrights to the journals and is not responsible for their content. The rights usually lie with the publishers or the external rights holders. [See Legal notice.](#)

Download PDF: 30.03.2025

ETH-Bibliothek Zürich, E-Periodica, <https://www.e-periodica.ch>



In jeden Neubau

die modernen und vornehm wirkenden

ORIGINAL RILOGA

Vorhanggarnituren mit dem Doppelring

von der Firma

Tillmanns-Schmidt

Riloga Werk

Wängi (Thurgau)

Fordern Sie Muster!
Bezugsquellen Ihres Wohnortes werden gerne nachgewiesen



IDEAL Radiatoren und Heizkessel

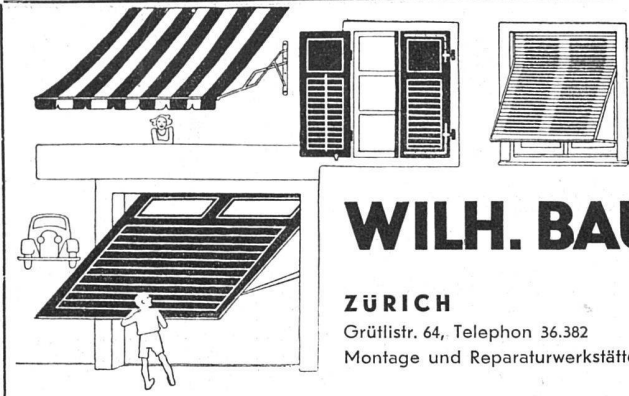
sind an Wirtschaftlichkeit allen voran!

Die Auswahl von über 150 verschiedenen Grössen von "IDEAL" Heizkesseln stellt wirklich für jede Installation den geeignetsten Kessel zur Verfügung. Spezialguss von hoher Widerstandskraft. Probedruck 12 Atm. "IDEAL NEO CLASSIC" u. "IDEAL NARAG" sind Spitzenleistungen der Radiatorenfabrikation. Besondere Vorzüge: Grosse Heizfläche, geringer Platzbedarf, elegante, formschöne Modelle, kleiner Wasserinhalt. Spezialmodelle für Fensternischen, schmale Mauerradiatoren und Radiatoren mit Wärmeschrank.

Werk in Dulliken bei Olten (Solothurn)

IDEAL RADIATOREN GESELLSCHAFT A.G.

IDEAL Radiatoren & Heizkessel "Standard" Sanitäre Apparate
Alpenstrasse 1 ZUG Teleph. 40.801



Jalousieladen, Rolladen. Kipp- und Flügel-
tore für Garagen. Stoffstoren, Rollwände

WILH. BAUMANN, HORGEN

ZÜRICH

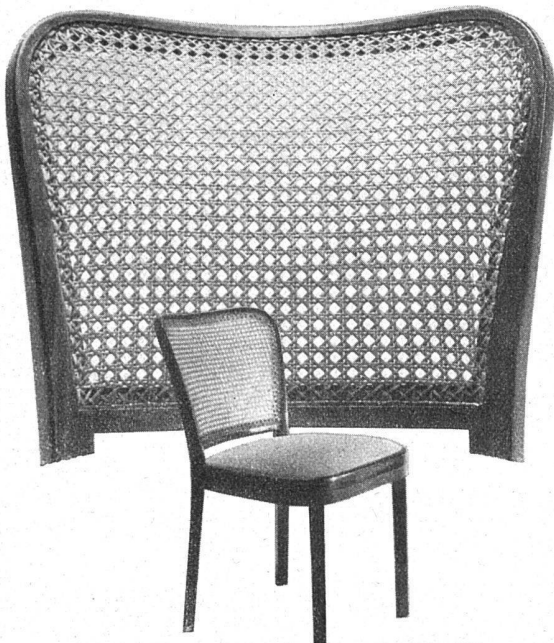
Grüllistr. 64, Telefon 36.382
Montage und Reparaturwerkstätte

LUZERN

Maihofstr. 45, Tel. 23.875
Platzmonteur Gutknecht

LAUSANNE

Chemin des Epinettes, Tel. 33.201
Repräsentant W. Eisenhut



**HORGEN-
GLARUS**

A.G. Möbelfabrik Horgen-Glarus in Horgen

„KABA“ Zylinder-Sicherheitschlösser

„ULTRA“ Doppelbart-Sicherheits-
schlösser



für Haus- und
Korridor Türen

la.
Schweizer Fabrikate

In allen bedeuten-
den Eisenwaren-
handlungen
erhältlich

Auf Wunsch unver-
bindliche Vorfüh-
rung durch die
Fabrikationsfirma

BAUER A.-G., ZÜRICH 6

KASSENFABRIK · NORDSTRASSE 25

Gegründet 1862

Moderne Klosettanlagen

Alle Preislagen, einfachste
bis komfortabelste
Ausführungen

Nur Schweizer Fabrikat

⊕ Patent «SEZ»



Absolut geräuschlose Füllung!

Bis 70% Wassereinsparung!

Rapidspülung, la. Konstruktion!

Stöckli & Erb, Küsnacht-Zürich

Telephon 910.531 • Erste Fabrik sanitärer
Apparate aus rostfreiem Chromnickelstahl

W. GOLDENBOHM ZÜRICH 8

DUFOURSTR. 47 • TELEPHON 20.860

SPEZIALHAUS FÜR FEINE SANITÄRE INSTALLATIONEN
NEUBAUTEN, UMÄNDERUNGEN UND REPARATUREN



**SCHINDLER
AUFZÜGE**

- ZUVERLÄSSIG
- GERÄUSCHLOS
- DAUERHAFT
- PREISWERT

SCHINDLER
1874
FABRIKMARKE

**SCHINDLER
& Co A/G LUZERN**
7400

SCHÜTTSTEINE

aus Feuerton

WASCHTISCHE

aus Feuerton oder Kilvit

AUSGÜSSE

KLOSETTS

DOUCHENUNTERSÄTZE

WANDPLATTEN

aus Steingut, weiß, crème, majolika

BAUKERAMIKPLATTEN

fabriziert die

A.G. FÜR KERAMISCHE INDUSTRIE LAUFEN

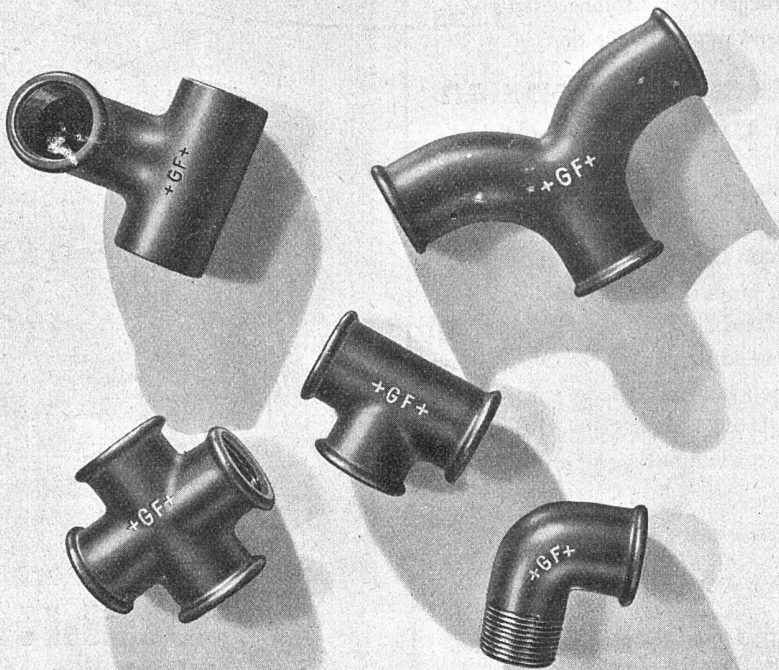
Verkauf nur durch Verbandsfirmen

KORK

Marke
Frigorit

**KORKSTEINWERKE A.G.
KÄPFNACH-HORGEN**

+GF+



F 288

R. BOSSHARDT & CO.

MECH. SCHREINEREI

Mühlebachstr. 126
Tel. 24.962

ZÜRICH

Giesshübelstr. 42
Tel. 38.212

Bauschreinerarbeiten zu Neubauten, Umbauten, Reparaturen

Planwettbewerb

Die Sanitätsdirektion des Kantons Glarus veranstaltet einen Planwettbewerb für den

Neubau einer kantonalen Heil- und Pflegeanstalt

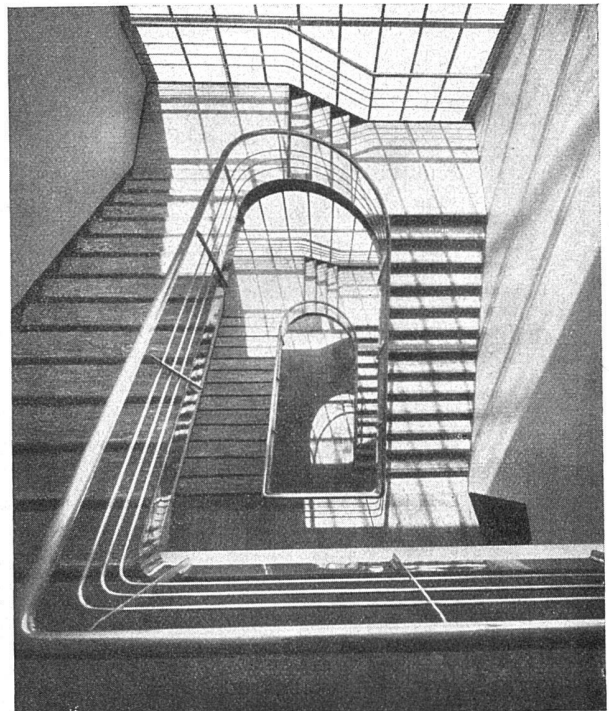
für Geisteskranke auf der Molliser Allmeind.

Zum Wettbewerb zugelassen sind alle Architekten, die im Kanton Glarus beheimatet oder seit dem 1. Januar 1937 niedergelassen sind. Das Wettbewerbsprogramm und die Planunterlagen können auf der Sanitätsdirektion des Kantons Glarus eingesehen und gegen eine Hinterlage von Fr. 20.-bezogen werden. Diese Hinterlage wird bei Einreichung eines programmgemässen Entwurfes zurückerstattet.

Eingabetermin: Montag den 29. August 1938.

Glarus, den 18. März 1938.

Sanitätsdirektion des Kantons Glarus:
Dr. H. HEFTI



Stahltreppen

+ Pat. 108884

GEBR. DEMUTH & CIE., BADEN

SYSTEM „FORTUNA“

Glas Beton

begehr

solide und vorteilhafte Ausführung

**WALTHER & MÜLLER
BERN**

TELEPH. BOLLWERK 4912 / EIGENES TECHN. BUREAU



Fermetic-Stahlfenster im Mehrfamilienhaus

Auszug aus dem Bericht der Architekturfirma:

„Die Mieter in Höngg sagen uns, dass sie kein anderes Fenster mehr haben wollten. Sie seien mit der Anlage sehr zufrieden und hätten sich nie über kalte Räume zu beklagen.“

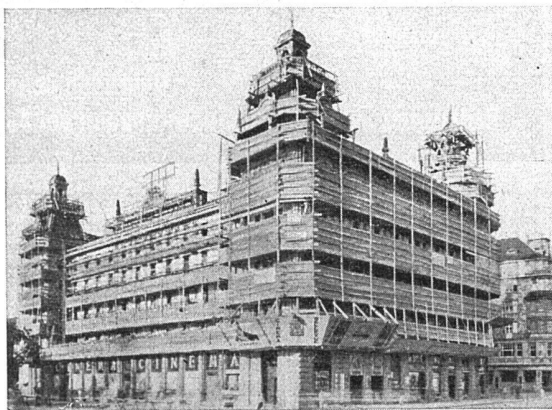
Fermetic-Stahlfenster mit dreifacher Dichtfläche und zweifacher Zugunterbrechung halten auch bei einfacher Verglasung jede Zugserscheinung fern. Räume mit Fermetic-Stahlfenstern sind hell und behaglich, in denen Sie sich wohl fühlen. Wohnungen mit Fermetic-Stahlfenstern vermieten sich leichter und besser

Zwei Mehrfamilienhäuser an der Tobelegg-Ackersteinstrasse Zürich-Höngg. Architekten Kündig & Oetiker, Zürich. (Detail am Haus „Andrea“)

VERWO A.-G., Stahlfenster-Fabrikation, PFAFFIKON (Schwyz) Tel. 27.208

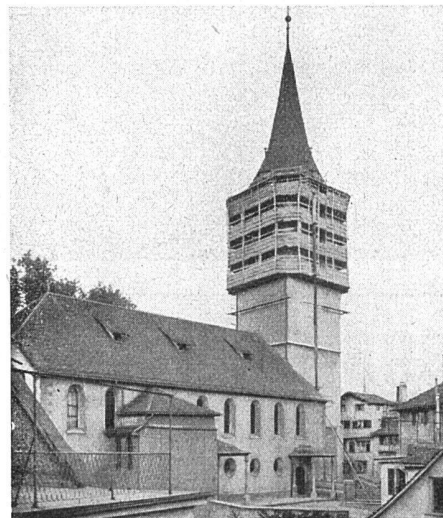
BLITZ-GERÜST

ohne Stangen — das Ideal aller Gerüste für Fassaden von Wohn-, Geschäftshäusern, Kirchen und für Innenräume, wie Kirchen- und Saaldecken, Treppenhäuser usw.



links:
Bellevue
Zürich

rechts:
Kirche
St. Peter
Zürich



Vertreter in allen grösseren Kantonen • Mietweise Erstellung für Neu- und Umbauten durch

GERÜSTGESELLSCHAFT A.-G.
ZÜRICH-ALTSTETTEN, TELEPHON 55.209

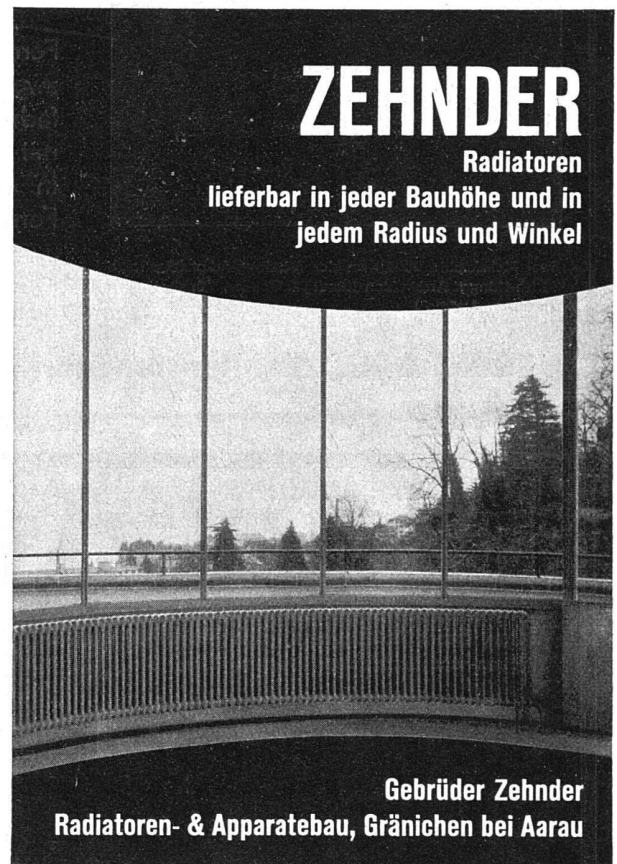
Ein Zwerg im Aussehen, ein Riese in der Leistung ist der neue

„Cumulus“ 8-Liter-Schnellheizboiler

liefert täglich ca. 200 Liter 90grädiges heisses Wasser

FR. SAUTER A.G., BASEL

Verlangen Sie unseren Katalog!



1898-1938

40jährige Erfahrung

Ein- und mehrfarbige

Euböolithfussböden

mit oder ohne Korkisolierschicht

Schall- und wärmeisolierende

Unterlagsböden

in diversen Konstruktionen

EUBOOLITHWERKE A.-G. OLTEN Tel. 23.35

Filiale in Zürich: Clausiusstrasse 31, Telephon 29.550