

Zeitschrift: Das Werk : Architektur und Kunst = L'oeuvre : architecture et art
Band: 25 (1938)
Heft: 5

Werbung

Nutzungsbedingungen

Die ETH-Bibliothek ist die Anbieterin der digitalisierten Zeitschriften. Sie besitzt keine Urheberrechte an den Zeitschriften und ist nicht verantwortlich für deren Inhalte. Die Rechte liegen in der Regel bei den Herausgebern beziehungsweise den externen Rechteinhabern. [Siehe Rechtliche Hinweise.](#)

Conditions d'utilisation

L'ETH Library est le fournisseur des revues numérisées. Elle ne détient aucun droit d'auteur sur les revues et n'est pas responsable de leur contenu. En règle générale, les droits sont détenus par les éditeurs ou les détenteurs de droits externes. [Voir Informations légales.](#)

Terms of use

The ETH Library is the provider of the digitised journals. It does not own any copyrights to the journals and is not responsible for their content. The rights usually lie with the publishers or the external rights holders. [See Legal notice.](#)

Download PDF: 18.03.2025

ETH-Bibliothek Zürich, E-Periodica, <https://www.e-periodica.ch>

Zell-Ton

Die „Zell-Ton“-Platte besteht aus gebrannter Tonmasse, der Sägemehl beigemischt wurde. Durch die Verbrennung des Sägemehls entsteht eine Unmenge kleiner Zellräume: die „Zell-Ton“-Platte ist deshalb leicht, porös, zersäggbar und nagelbar; nicht nur feuersicher, sondern auch feuerbeständig, und ausserdem: der Putz haftet ausgezeichnet. Die „Zell-Ton“-Platte isoliert gegen Wärme und Schall und, ein wichtiger Punkt! als gebranntes Gut schwindet sie nicht und reisst nicht.



Zwischenwandplatte aus
gebranntem Ton.
Nagelbar und zersäggbar

ZÜRCHER ZIEGELEIEN A. G. ZÜRICH
TELEPHON 36.698



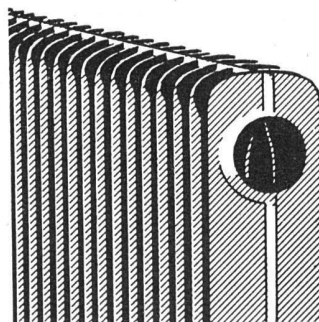
Lasst den Amtsschimmel seine krausen Wege gehen ...

Wir Techniker suchen Höchstleistungen auf einfachstem Wege zu erzielen. Unser neuer Stahlblech-ZENT-Radiator LAMELLA verdankt seine Vorzüge der zweckmässigen Verarbeitung des Werkstoffes (kupferlegiertes Stahlblech). Er ist nicht eine Imitation des Gussradiators in Blech, sondern ein nach andern Konstruktionsprinzipien gebauter Heizkörper.

ZENT-Radiatoren LAMELLA haben keine Nippelverbindungen, keine scharfen Kanten; sie verziehen sich nicht, da sie aussen und innen verstrebt sind. Sie brauchen nach der Probeheizung nicht ab- und wieder neu montiert zu werden; nur die Vorderseite erhält Zimmeranstrich, da die Rückseite nicht sichtbar ist. Leichtes Gewicht (ca. 11 kg/m² Heizfläche) — rationelle Montage. ZENT-Radiatoren LAMELLA haben bei schmaler Bauart grösste Heizfläche (ca. 40% Raumersparnis).

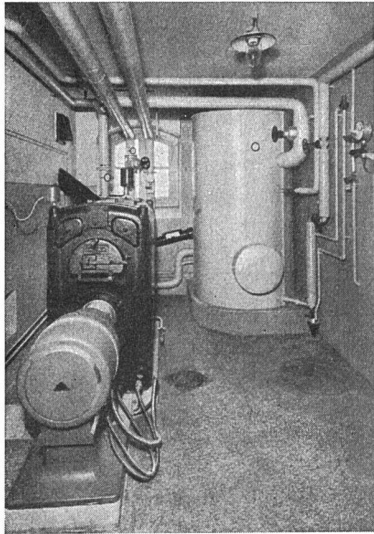
ZENT A. G. BERN, Fabrik für Zentralheizungs-
material, Ostermundigen. Telephon 41.211

ZENT BÜRGT FÜR QUALITÄT!



LAMELLA

der neue Stahlblech-
Radiator der
ZENT A. G. BERN



LEHMANN
G E G R Ü N D E T 1899

Zentralheizungen aller Systeme
Sanitäre Anlagen
Tankanlagen für Benzin und Oel «Autorêve»
Eigener Kesselbau

Lehmann & Cie. A.-G.

vorm. Zentralheizungsfabrik Altorfer, Lehmann & Cie.

Zofingen

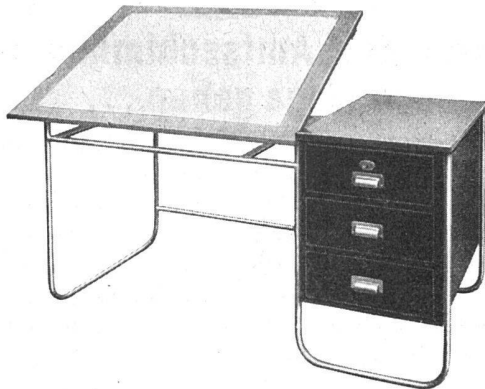
St. Gallen

Bern

Luzern

Basel

Zürich



Architekt

Zeichen- und Arbeitstisch

in Metallausführung mit Bügelfuss laut Abbildung
oder in Holz. Aufklappbares Reissbrett 86/120 und
100/150 cm, bis zu 60° verstellbar. Korpusblatt
50 cm breit. Sehr praktisch und beliebt.

Spezialprospekt

Telephon 35.710

SCHOLL

an der Poststrasse 3, Zürich



Rolladen aus gewelltem Stahlblech für Hand- und elektrische Betätigung, verschiedene Systeme; seit 1870 bewährt

Rollgitter ⊕ Patent 165429, für Schaufenster und Türen. Spezialprofile für Bijouterien und Metzgereien

Scherengitter Besonders gesicherte Schlosskonstruktion

Sonnenstoren mit Lateral- oder Scherenarmen. Spezialkonstruktion für geringstes Gefälle

Hochschiebbare Klappstore
⊕ Patent 120463

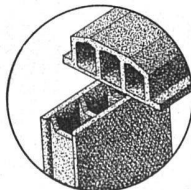
Seitliche Schiebetore auf Kugellagerführung, ⊕ Patent angemeldet

Stahlbau, Feineisenkonstruktionen

GAUGER & CO. ZÜRICH

Spezialhaus für mechanische Baukonstruktionen

Deckensteine u.
Wandsteine aus
Baukork sind
hochisolierende
Bauelemente



Baukork A.G.

Zürich, Gotthardstrasse 61

Telephon 38.012

AUSSTELLUNGS-KALENDER

ORT	LOKAL	WERKE	DATUM
Aarau	Gewerbemuseum	Staatliche Kunstsammlung Staatliches Antiquarium mit Münzsammlung	} ständig
Basel	Gewerbemuseum Kunsthalle	Raoul Dufy, Georges Rouault, Marice Vlamenek	14. Mai b. 6. Juni
	Kupferstichkabinett Pro Arte Robert Klingele Aeschenvorstadt 36 Kunstsalon Bethie Thommen Güterstrasse 119	Bilder alter Meister — Schweizer Kunst des 19. und 20. Jahrh. Verkaufsstelle der Ortsgruppe Basel des SWB Ernst Rentsch, Basel (Aquarelle)	ständig ständig bis 15. Mai
Bern	Kunsthalle	Jubiläumsausstellung Ernest Bieler	7. Mai b. 6. Juni
	Gewerbemuseum Kunsthaltung A. Klipstein Amthausgasse 16	100 Jahre Eidg. Landestopographie Alte und moderne Originalgraphik	 22. Mai b. 26. Juni
Chur	Kunsthhaus	Victor Surbek, Bern (Gemälde- und Graphikausstellung)	22. Mai b. 12. Juni
Genf	Musée d'Art et d'Histoire Athénée Musée Rath	M. et Mme Cila d'Aïre, Pierre Néri, R. A. Coppel (peintre et sculpt.)	14 au 29 mai
Luzern	Kunstmuseum	Frühjahrsausstellung der Kunstgesellschaft Schweizer Wehrgeist in der Kunst	24. April b. 22. Mai 6. Juni b. 1. Aug.
Schaff- hausen	Betz-Wirth, Ringkengässchen beim Herrenacker	Verkaufsstelle des Schweiz. Werkbundes	ständig
St. Gallen	Kunstmuseum	W. Bänninger, E. Schmid	7.—29. Mai
Winterthur	Kunstmuseum	Jüngere Basler Künstler: Bodmer, Coghuf, Haefliger, Staiger, Stocker	} 15. Mai b. 19. Juni
	Gewerbemuseum		
Zürich	Kunstgewerbemuseum Ausstellungsstr. 60	Sardinische Gewebe des 17.—19. Jahrhunderts	20. Mai b. Anf. Juli
	Kunsthhaus	Cuno Amiet	12. Mai b. 8. Juni
	Graphische Sammlung der E. T. H.	Das Problem der Farbe in den graphischen Künsten	30. April b. 31. Juli
	Galerie Aktuaryus Pelikanstrasse 3	Sonderausstellung Othon Friesz, Paris	4.—26. Mai
	Galerie Talacker A.-G. Haus zur Spindel St. Peterstrasse 11	Gemälde alter Meister Ständige Verkaufs-Ausstellung von Arbeiten des Schweizer Kunstgewerbes und der Schweizer Heimindustrie	ständig } ständig
	Kunstsalon Wolfsberg Bederstrasse 109	Wertbeständige Kunst	ständig
	Koller-Atelier		
	Pestalozzianum, Beckenhofstr.		
	St. Anna-Galerie St. Annagasse 9		
	Schweizer Baumuster-Centrale SBC, Talstr. 9, Börsenblock	Ständige Baumaterial- und Baumuster-Ausstellung	ständig, Eintritt frei 9—19, Sa. 9—17



Feine Beschläge

F. BENDER, ZÜRICH

Oberdorfstrasse 9 und 10 Telephon 27.192

Besichtigen Sie meine Ausstellung in der Bau-Centrale Zürich