

Zeitschrift: Das Werk : Architektur und Kunst = L'oeuvre : architecture et art
Band: 25 (1938)
Heft: 6

Werbung

Nutzungsbedingungen

Die ETH-Bibliothek ist die Anbieterin der digitalisierten Zeitschriften. Sie besitzt keine Urheberrechte an den Zeitschriften und ist nicht verantwortlich für deren Inhalte. Die Rechte liegen in der Regel bei den Herausgebern beziehungsweise den externen Rechteinhabern. [Siehe Rechtliche Hinweise.](#)

Conditions d'utilisation

L'ETH Library est le fournisseur des revues numérisées. Elle ne détient aucun droit d'auteur sur les revues et n'est pas responsable de leur contenu. En règle générale, les droits sont détenus par les éditeurs ou les détenteurs de droits externes. [Voir Informations légales.](#)

Terms of use

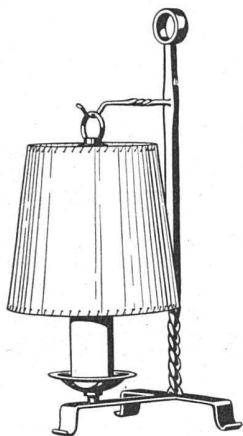
The ETH Library is the provider of the digitised journals. It does not own any copyrights to the journals and is not responsible for their content. The rights usually lie with the publishers or the external rights holders. [See Legal notice.](#)

Download PDF: 31.03.2025

ETH-Bibliothek Zürich, E-Periodica, <https://www.e-periodica.ch>

BELEUCHTUNGSKÖRPER

für jeden Zweck



BAG
TURGI
BRONZEWARENFABRIK A.G.



Was für die Ameise gilt ...

gilt auch für den Zentralheizungsmonteur. Je leichter die Bauelemente, desto grössere kann er tragen. Der Einbau von ZENT-Radiatoren LAMELLA ist wegen ihres leichten Gewichtes (ca. 11 kg/m² Heizfl.) besonders rationell.

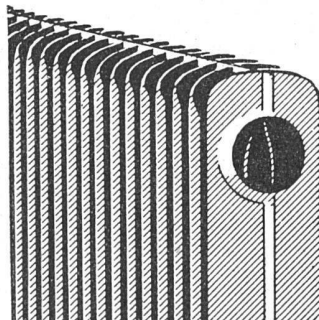
Der ZENT-Stahlblech-Radiator LAMELLA verdankt seine Vorzüge der zweckmässigen Verarbeitung des Werkstoffes (kupferlegiertes Stahlblech). Er ist nicht eine Imitation des Gussradiators in Blech, sondern ein nach ganz anderen Konstruktionsprinzipien gebauter Heizkörper.

ZENT-Stahlblech-Radiatoren LAMELLA haben keine Nippelverbindungen, keine scharfen Kanten; sie verziehen sich nicht, da sie aussen und innen verstrebt sind. Sie brauchen nach der Probeheizung nicht ab- und wieder neu montiert zu werden; nur die Vorderseite erhält Zimmerstrich, da die Rückseite nicht sichtbar ist.

ZENT-Stahlblech-Radiatoren LAMELLA haben bei schmaler Bauart grösste Heizfläche (ca. 40% Raumersparnis).

ZENT A.G. BERN, Fabrik für Zentralheizungs-material, Ostermundigen. Telephon 41.211

ZENT BÜRGT FÜR QUALITÄT!



LAMELLA

der neue Stahlblech-Radiator der
ZENT A.G. BERN



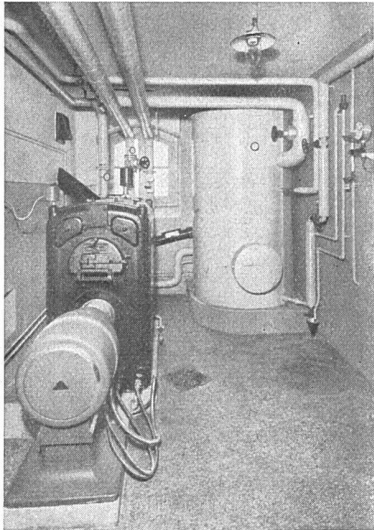
**Rolladen
Kipptore**

**Rolladenfabrik
A. Griesser & Aadorf**

BASEL
Gundeldingerstr. 202
Tel. 29.849

FILIALEN:
LAUSANNE
Boulev. de Grancy 14
Tel. 33.272

ZÜRICH
Militärstr. 108
Tel. 37.398



LEHMANN

— G E G R Ü N D E T 1899 —

Zentralheizungen aller Systeme
 Sanitäre Anlagen
 Tankanlagen für Benzin und Oel «Autorève»
 Eigener Kesselbau

Zofingen

St. Gallen

Bern

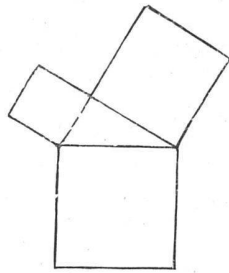
Luzern

Basel

Zürich

Lehmann & Cie. A.-G.

vorm. Zentralheizungsfabrik Altorfer, Lehmann & Cie.



Pythagoras

die neuen, hochtransparenten
Detail-Zeichenpapiere
 sind bestes Schweizerfabrikat und
 vielfach erprobt. In fünf verschie-
 denen Stärken erhältlich. Bitte
 verlangen Sie das neue Muster-
 buch TP3a

SCHOLL

an der Poststrasse, Zürich
 Telefon 35.710

Stahltreppen

+ 108884, in allen Ausfüh-
 rungen, auch mit Gummibelag

Blechbiegearbeiten

Türen und Tore

in Eisen, nichtrostendem Stahl
 und Metallen

Benzin- u. Oeltanks

Gebr. Demuth, Baden

Telephon 21.344 und 21.374

Minimax-Feuerlöscher



Seit über 35 Jahren bewährtes Schweizer Fabrikat, je nach Verwendung spezialisiert.
 Ohne bauliche Aenderung leicht zu installieren, von jedermann in einer Sekunde
 bedienbar, stets bereit, jahrzehntelang unverändert haltbar. Geprüft vom Schweizerischen
 Feuerwehverein und staatlich subventioniert.

MINIMAX A.G. ZÜRICH (gegr. 1902)



AUSSTELLUNGS-KALENDER

ORT	LOKAL	WERKE	DATUM
Aarau	Gewerbemuseum	Staatliche Kunstsammlung Staatliches Antiquarium mit Münzsammlung	} ständig
Basel	Gewerbemuseum Kunsthalle	Der Berufsphotograph, sein Werkzeug und seine Arbeiten Raoul Dufy, Georges Rouault, Maurice de Vlaminck	bis 6. Juni 14. Mai b. 8. Juni
	Kupferstichkabinett Pro Arte Robert Klingele Aeschenvorstadt 36 Kunstsalon Bethie Thommen Güterstrasse 119	Bilder alter Meister — Schweizer Kunst des 19. und 20. Jahrh. Verkaufsstelle der Ortsgruppe Basel des SWB	ständig ständig
Bern	Kunsthalle	Jubiläumsausstellung Ernest Biéler Graphik der Sammlung Thissen	7. Mai b. 12. Juni 14.—19. Juni
	Gewerbemuseum	100 Jahre Eidg. Landestopographie	22. Mai b. 26. Juni
	Kunsthändler A. Klipstein Amthausgasse 16	Alte und moderne Originalgraphik	
Chur	Kunsthaus	Victor Surbek, Bern (Gemälde- und Graphikausstellung)	22. Mai b. 12. Juni
Genf	Musée d'Art et d'Histoire Athénée Musée Rath	Exposition municipale des Beaux-Arts	18 juin au 14 août
Luzern	Kunstmuseum	Frühjahrsausstellung der Kunstgesellschaft Schweizer Wehrgest in der Kunst	24. April b. 22. Mai 6. Juni b. 1. Aug.
Schaff- hausen	Betz-Wirth, Ringkengässchen beim Herrenacker	Verkaufsstelle des Schweiz. Werkbundes	ständig
St. Gallen	Kunstmuseum	Graphisches Werk von Ernst Würtenberger †	4.—26. Juni
Winterthur	Kunstmuseum	Jüngere Basler Künstler: Bodmer, Coghuf, Haefliger, Staiger, Stocker	} 15. Mai b. 19. Juni
	Gewerbemuseum	Polnische Graphik	18.—31. Mai
Zürich	Kunstgewerbemuseum Ausstellungsstr. 60	Sardinische Gewebe des 17.—19. Jahrhunderts	20. Mai b. Mitte Juli
	Kunsthaus	Cuno Amiet	14. Mai b. 12. Juni
	Graphische Sammlung der E. T. H.	Das Problem der Farbe in den graphischen Künsten	30. April b. 31. Juli
	Galerie Aktuaryus Pelikanstrasse 3	Max Beckmann	1.—23. Juni
	Galerie Talacker A.-G. Haus zur Spindel St. Peterstrasse 11	Gemälde alter Meister Ständige Verkaufs-Ausstellung von Arbeiten des Schweizer Kunstgewerbes und der Schweizer Heimindustrie	ständig } ständig
	Kunstsalon Wolfsberg Bederstrasse 109	Wertbeständige Kunst	ständig
	Koller-Atelier		
	Pestalozzianum, Beckenhofstr.		
	St. Anna-Galerie St. Annagasse 9		
	Schweizer Baumuster-Centrale SBC, Talstr. 9, Börsenblock	Ständige Baumaterial- und Baumuster-Ausstellung	ständig, Eintritt frei 9—19, Sa. 9—17



Feine Beschläge

F. BENDER, ZÜRICH

Oberdorfstrasse 9 und 10 Telephone 27.192

Besichtigen Sie meine Ausstellung in der Bau-Centrale Zürich