

**Zeitschrift:** Das Werk : Architektur und Kunst = L'oeuvre : architecture et art  
**Band:** 25 (1938)  
**Heft:** 7

## Werbung

### Nutzungsbedingungen

Die ETH-Bibliothek ist die Anbieterin der digitalisierten Zeitschriften. Sie besitzt keine Urheberrechte an den Zeitschriften und ist nicht verantwortlich für deren Inhalte. Die Rechte liegen in der Regel bei den Herausgebern beziehungsweise den externen Rechteinhabern. [Siehe Rechtliche Hinweise.](#)

### Conditions d'utilisation

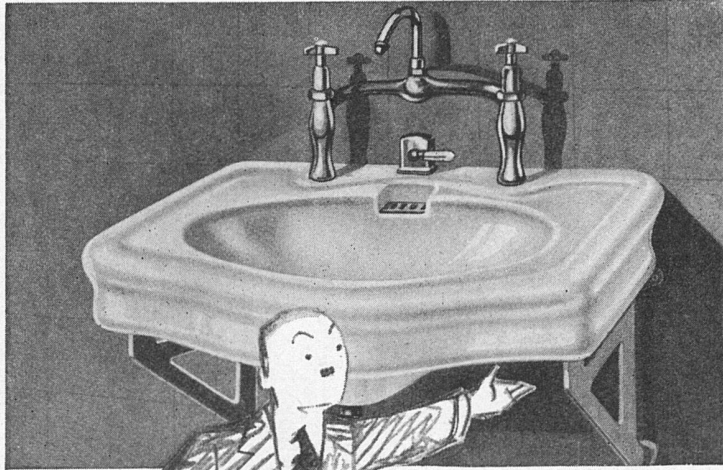
L'ETH Library est le fournisseur des revues numérisées. Elle ne détient aucun droit d'auteur sur les revues et n'est pas responsable de leur contenu. En règle générale, les droits sont détenus par les éditeurs ou les détenteurs de droits externes. [Voir Informations légales.](#)

### Terms of use

The ETH Library is the provider of the digitised journals. It does not own any copyrights to the journals and is not responsible for their content. The rights usually lie with the publishers or the external rights holders. [See Legal notice.](#)

**Download PDF:** 18.03.2025

**ETH-Bibliothek Zürich, E-Periodica, <https://www.e-periodica.ch>**



Zugegeben, der Betrag scheint hoch für ein scheinbar so einfaches Stück. Aber eben nur scheinbar... wenn man nur jeden Architekten, jeden Bauherrn durch die Fabrik führen könnte... manches scheinbar Unverständliche würde dann klar, manches Geschäft ginge leichter.

Giessen, Modellieren, Vorbrennen, das endgültige Brennen mit seinen tausend Schwierigkeiten, die trotz der vorgeschrittenen Keramik nicht vermieden werden können! 1300° Hitze sind keine Kleinigkeit. Nicht jedes Stück hält es aus. Ein kleines Stäubchen, das von der Ofenwand sich loslösend in die Glasur fällt... und ein Fehler ist da. So muss bei jedem Brand mit Ausschuss gerechnet werden. Dann kommt erst noch das strenge Auge des Grossisten, der unter dem, was die Fabrik bietet, scharfe Auslese hält. Und trotzdem findet der Bauherr und der Architekt oft noch hier und dort eine Kleinigkeit, die er glaubt rügen zu müssen.

Das alles drückt auf den Preis. Dazu die Lagerspesen und das Bruchrisiko, die Unkosten für das Anpassen der Armaturen, der Transport auf den Bauplatz... Tausend Kleinigkeiten... sie verstehen, heisst gegenseitig leichter arbeiten.

**Für alle sanitären Apparate:**  
**Bamberger, Leroi & Co. A.-G., Zürich**  
**Hans U. Bosshard A.-G., Zürich und Lugano**  
**Deco A.-G., Küsnacht-Zürich**  
**Gétaz, Romang, Ecoffey S. A., Lausanne,**  
**Vevey und Genf**  
**G. Hoffmann, Basel**  
**Alfred Kuhn & Co., vorm. Bossard, Kuhn**  
**& Co., Zürich**  
**Maurer, Stüssi & Co. A.-G., Zürich**  
**und St. Gallen**  
**„Ideal“ Radiatoren Gesellschaft A.-G., Zug**  
**Sanitas A.-G., Zürich, Bern, St. Gallen**  
**und Basel**  
**Sanitäre Apparate A.-G., Basel**  
**Sanitär-Material A.-G., Luzern**  
**Stöckli & Erb, Küsnacht-Zürich**  
**Tavelli & Bruno S. A., Nyon, Genf, Bern**  
**und Sitten**  
**Troesch & Co. A.-G., Bern und Zürich**



Jalousieladen, Rolladen. Kipp- und Flügel-  
tore für Garagen. Stoffstoren, Rollwände

## WILH. BAUMANN, HORGEN

**ZÜRICH**  
Grütlistr. 64, Telefon 36.382  
Montage und Reparaturwerkstätte

**LUZERN**  
Maihofstr. 45, Tel. 23.875  
Platzmonteur Gutknecht

**LAUSANNE**  
Chemin des Epinettes, Tel. 33.201  
Représentant W. Eisenhut

## E. O. KNECHT, ING.

ZÜRICH 7, ASYLSTRASSE  
Telephon 23.547

### Sanitäre Installationen Zentralheizungen

Projekt und Ausführung der sanitären  
Installationen und Warmwasserversorgung Schulhäuser Seebach und Friesenberg



## Schulmöbel und Wandtafeln

beziehen Sie vorteilhaft von der ältesten  
Spezialfabrik der Branche

### HUNZIKER SÖHNE, THALWIL

Telephon 920.913

Im Schulhaus Albisrieden: { 180 m<sup>2</sup> **Flachdachbelag**  
860 m<sup>2</sup> **Korkisolierungen**

Im Schulhaus Altstetten: 2350 m<sup>2</sup> **Korkisolierungen** ausgeführt von der



Spezialunternehmung für Bausisolierungen  
**Frick-Glass, Zürich 9**  
Fachberatung kostenlos! 1a. Referenzen aus der ganzen Schweiz Tel. 55.064

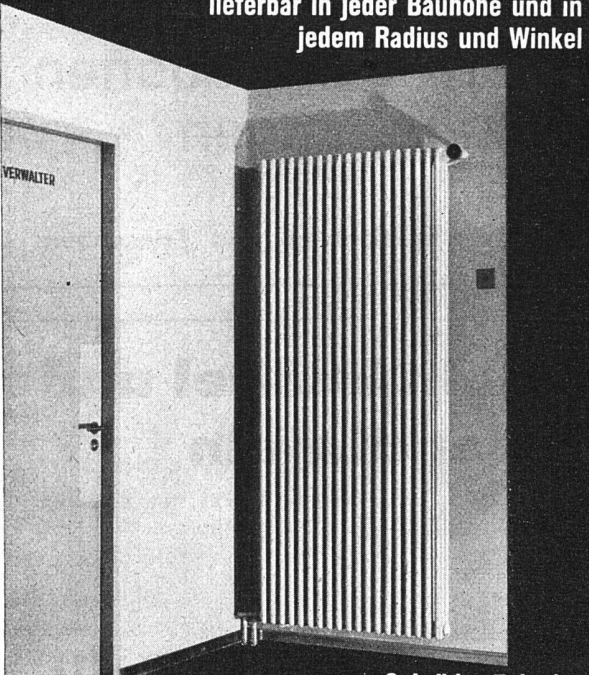


# W. GOLDENBOHM ZÜRICH 8

DUFOURSTR. 47 • TELEPHON 20.860


SPEZIALHAUS FÜR FEINE SANITÄRE INSTALLATIONEN  
NEUBAUTEN, UMÄNDERUNGEN UND REPARATUREN

**ZEHNDER**  
Radiatoren  
lieferbar in jeder Bauhöhe und in  
jedem Radius und Winkel



Gebrüder Zehnder  
Radiatoren- & Apparatebau, Gränichen bei Aarau

A.G. Möbelfabrik Horgen-Glarus  
in Horgen



**HORGEN-  
GLARUS**

# Jurassische Steinbrüche

A.G.  
LAUFEN (JURA)

Steinhauerarbeiten in la. Laufener Kalkstein  
anderen Steinsorten in- und ausländischer Herkunft • Verkleidungsplatten  
für Innen- und Aussenarbeiten • Lieferung von Rohblöcken  
Übernahme von Steinhauerreparaturen

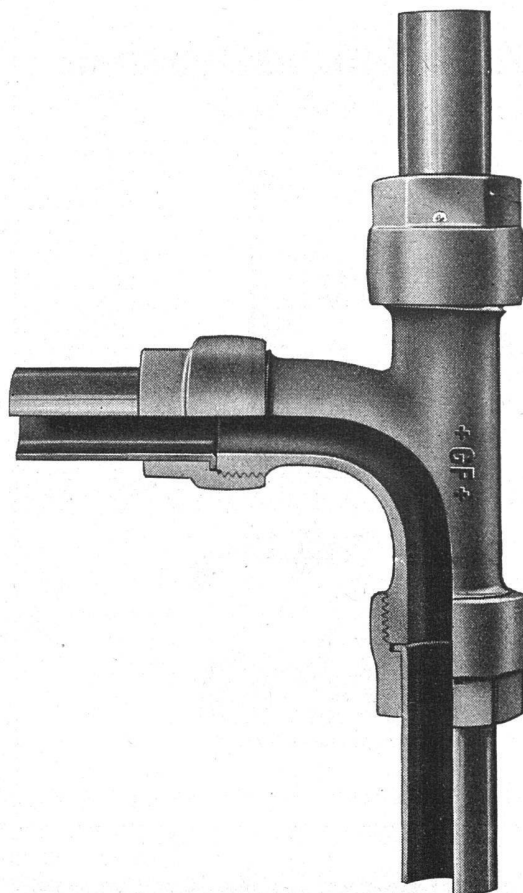
**+GF+**

# Kupferrohr-Verbindung aus Bronze

## Druckprobe mit abwechselnd Kaltwasser und Heissdampf

Ein 2 m langer, an beiden Enden fest eingespannter Leitungsstrang, bestehend aus halbhartem Kupferrohr und 9 **+GF+** Kupferrohr-Verbindungsstücken von 29/32 mm wurde während 24 Stunden in Abständen von je 10 Min. wechselweise einem Wasserdruck von 7 Atm. (Wasserwärme 6° C) und einem Dampfdruck von 9—12 Atm. (Dampf-temperatur 174—187° C) ausgesetzt. Die beim Durchströmen des Dampfes infolge des Temperaturunterschiedes von 181° C eintretende Ausdehnung bewirkte eine seitliche Durchbiegung des Stranges von 10 mm.

Die Kombination blieb während der ganzen Versuchsdauer vollkommen dicht, die Bördel wiesen nach Abbruch des Versuches keinerlei Veränderungen auf.

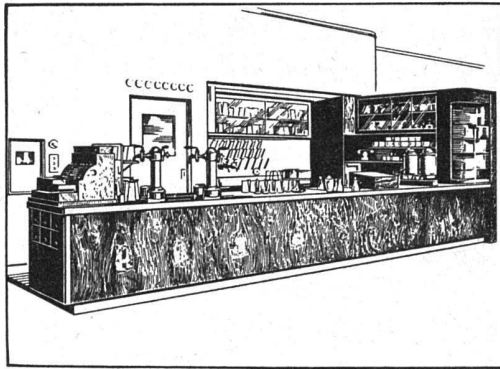


⊕ Patent  
Nr. 181608

**Aktiengesellschaft der Eisen- und Stahlwerke  
vormals Georg Fischer, Schaffhausen (Schweiz)**

Telephon 25

F 313



# EDUARD IMBER KÜHLSCHRANKFABRIK

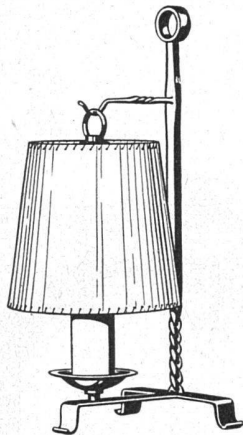
Haldenstrasse 27 Telephon 31.317

## ZÜRICH

Kühlanlagen, Bar- und Buffetanlagen, Gläser-  
schränke, Liqueurschränke, Patisseriekor-  
pusse mit Kühlteil, Isolierungen jeder Art

## BELEUCHTUNGSKÖRPER

für jeden Zweck



**BAG**  
TURGI  
BRONZEWARENFABRIK A.G.



Feineisenbau · Stahlbau

### Schaufensterkonstruktionen

in Stahl und Nichteisenmetallen mit schrauben-  
los zusammengebauten Spezialprofilen, ⚡ Pa-  
tent 171574

### Metallfenster

für Wohn- und Geschäftshäuser, aus spezial-  
gewalzten Kammerprofilen (ohne Gümme- und  
Filzdichtungen)

### Totalverschluss

⚡ Patent 169935, der dichteste Verschluss  
für Drehflügel Fenster, mit Feststeller kombi-  
niert, glänzend bewährt

### Schiebefenster und -tore Hebebühnen, Trennwände

### Hochziehbare u. versenkbare Wände und Tore

### Pendel-, Drehtüren

## GAUGER & CO · ZÜRICH

Spezialhaus für mechanische Baukonstruktionen

# KORK

Marke  
*Frigorit*

KORKSTEINWERKE A.G.  
KÄPFNACH-HORGEN



# SCHWEIZERISCHES BAU-ADRESSBUCH

(herausgegeben unter Mitwirkung des Schweizerischen Ingenieur- und Architektenvereins und des Schweizerischen Baumeister-Verbandes)

**erscheint neu im Juli**

Vorausbestellungspreis Fr. 10.—. Verkaufspreis nach Erscheinen Fr. 20.—

**Das seit Jahren bewährte Nachschlagewerk über die Bau-, Maschinen- und Elektrotechnik**

Aus Hunderten von schriftlichen Anerkennungen einige Beispiele:

## von Architekten:

„dass ich das Bau-Adressbuch sehr schätze und sehr oft daraus die Adressen von Lieferanten und Unternehmern suche.“

„dass ich das Buch für die Aufsuchung von Unternehmern bei auswärtigen Bauten oder Bezügen von auswärts gerne konsultiere.“

„bei Arbeiten nach auswärts das Bau-Adressbuch zur Bestimmung von Unternehmern zur Hand nehme.“

„besonders bei der Einholung von Offerten ist es mit seinem Branchen-Register ein notwendiges Nachschlagewerk.“

„das Bau-Adressbuch ist mein tägliches Nachschlagewerk.“

## von Baugeschäften:

„dass wir das Bau-Adressbuch stets dann benützen, wenn wir Adressen auswärtiger Gewerbetreibender, Lieferanten von Kies, Sand, Holz etc. benötigen.“

„das Buch vermittelt vorzügliches Quellenmaterial für den Bezug von Baumaterialien, Spezialprodukten der Baubranche etc.“

„zum Nachschlagen von Lieferanten oder Fabrikanten der verschiedenen Branchen vorzüglich.“

„dasselbe bietet speziell für kleinere Unternehmungen, die oft mit den Bezugsquellen verschiedener Spezialitäten etc. nicht vertraut sind, ein gutes, zuverlässiges Nachschlagewerk.“

## von Behörden:

„Wir kommen öfters in den Fall, das Bau-Adressbuch zu Rate zu ziehen. Dabei leistet uns das Werk immer sehr gute Dienste infolge seiner lückenlosen Adressen.“

„dass das Bau-Adressbuch uns seit Jahren sehr gute Dienste geleistet hat.“

„die Vorzüge des Buches: 1. Lückenlose Aufführung der Adressen. 2. Berufsweise Gruppierung unter den Orten. 3. Branchenregister, haben uns schon wertvolle Dienste geleistet.“

„Faisant usage de cet annuaire depuis plusieurs années, nous avons constaté, qu'il est clair, facile à consulter et bien à jour.“

Anfragen und Bestellungen erbeten an die RUDOLF MOSSE A.-G., Zürich, Limmatquai 94

## Fermetic-Stahlfenster im Mehrfamilienhaus



Zwei Mehrfamilienhäuser Ackerstein-Tobeleggstrasse, Zürich-Höngg. Ansicht des Hauses „Verena“. Architekten Kündig & Oetiker, Zürich. Südfront einfache, Nordfront Doppelverglasung

### Die Mieter fühlen sich wohl.

„Die Mieter in Höngg sagen uns, dass sie kein anderes Fenster haben wollten. Sie seien mit der Anlage sehr zufrieden und hätten sich nie über kalte Räume zu beklagen.“

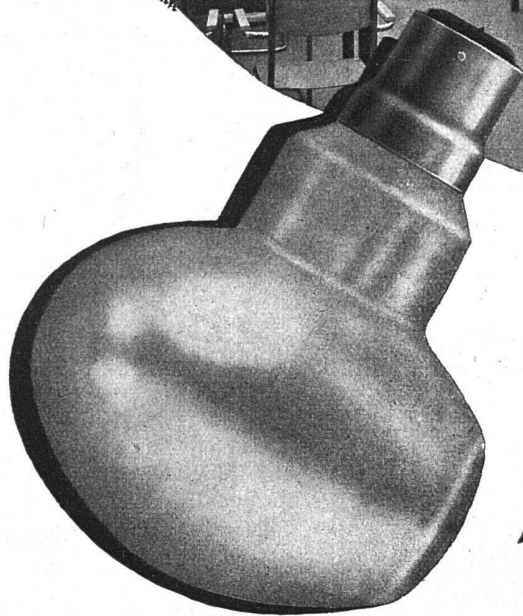
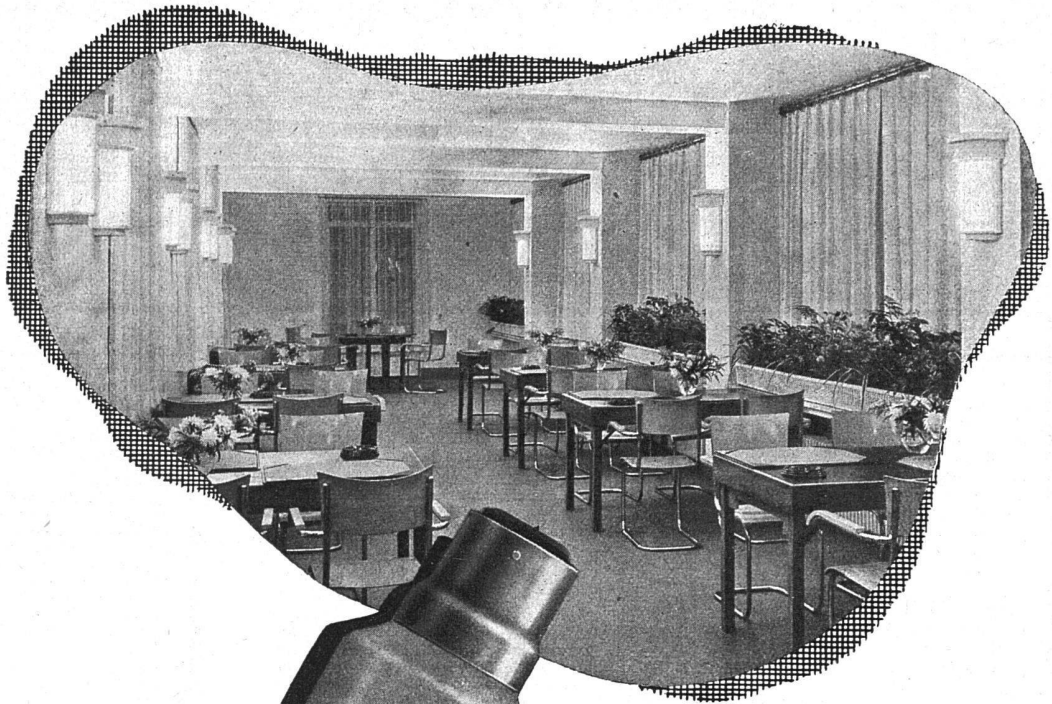
(Auszug aus dem Bericht der Architekturfirma)

Häuser mit modernen Fermetic-Stahlfenstern vermieten sich leichter und besser

**VERWO A.-G., Stahlfenster-Fabrikation, PFÄFFIKON (Schwyz) Tel. 27.208**



# Für indirekte Beleuchtung



die neue  
**PHILIPS**  
*Cornalux*  
**LAMPE**

Hauptzweck: *Cornalux* verwirklicht das Problem der indirekten Raumbeleuchtung ohne jegliche zusätzliche Hilfsarmaturen. Dementsprechend können die Abmessungen der verwendeten Hohlkehlen auf ein Minimum reduziert werden.

Leuchtstärke: Mit *Cornalux* 50% höhere Lichtstärke gegenüber gewöhnlichen Glühlampen.

**PHILIPS-LAMPEN A.G.**  
**ZÜRICH**

Manessestrasse 192

Telephon 58.610