

Zeitschrift: Das Werk : Architektur und Kunst = L'oeuvre : architecture et art
Band: 25 (1938)
Heft: 7

Werbung

Nutzungsbedingungen

Die ETH-Bibliothek ist die Anbieterin der digitalisierten Zeitschriften. Sie besitzt keine Urheberrechte an den Zeitschriften und ist nicht verantwortlich für deren Inhalte. Die Rechte liegen in der Regel bei den Herausgebern beziehungsweise den externen Rechteinhabern. [Siehe Rechtliche Hinweise.](#)

Conditions d'utilisation

L'ETH Library est le fournisseur des revues numérisées. Elle ne détient aucun droit d'auteur sur les revues et n'est pas responsable de leur contenu. En règle générale, les droits sont détenus par les éditeurs ou les détenteurs de droits externes. [Voir Informations légales.](#)

Terms of use

The ETH Library is the provider of the digitised journals. It does not own any copyrights to the journals and is not responsible for their content. The rights usually lie with the publishers or the external rights holders. [See Legal notice.](#)

Download PDF: 30.03.2025

ETH-Bibliothek Zürich, E-Periodica, <https://www.e-periodica.ch>

Aussteller in der öffentl. Schweizer Baumuster-Centrale Zürich

Talstrasse 9 Börsenblock Eintritt frei, Montag bis Freitag 9—19, Samstag 9—17



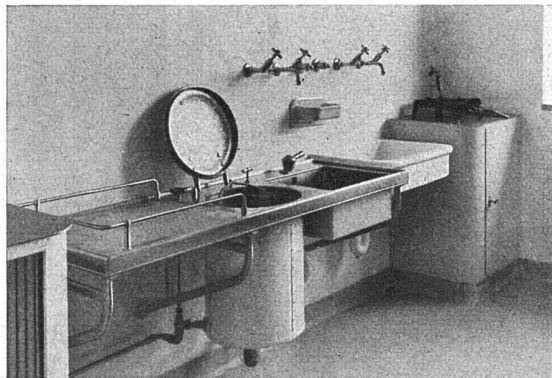
Metallbau Koller, Basel

Holeestrasse 85, Telefon 42.848

Metall-Fenster und -Türen

Vitrinen, Blumenfenster, Metallarbeiten für den Innenausbau

Kirche an der Dufourstrasse in Basel
Arch.: Prof. O. R. Salvisberg, Zürich
Mitarbeiter F. W. Brandenberger, Basel



Hermann Meier, Dipl.-Ing. SIA, Zürich

Bahnhofquai 15, Telefon 31.948

Vorprojekte für sanitäre Anlagen

als einheitliche Basis für Submissionen, mit kompl. dimensionierten Plänen, approximative Kostenanschläge, Offertenvergleiche, Baukontrollen, Expertisen, Bau- und Betriebskosten von Warmwasserversorgungen

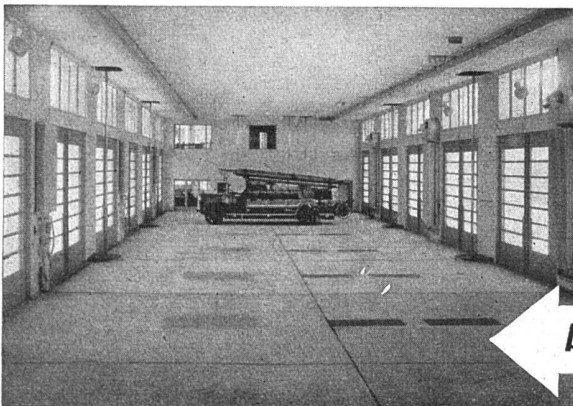


Zeugnisse:

... Die Schweizer Baumuster-Centrale hat mir schon oft ausgezeichnete Dienste geleistet ...

... Die Schweizer Baumuster-Centrale ist sowohl für Laien als auch für Fachleute überaus lehrreich und interessant ...

... Mit dem Bauherrn in die Baumuster-Centrale und viele Stunden Arbeitszeit sind gewonnen ...



WALO BERTSCHINGER

Bauunternehmung Zürich

Abteilung Spezialbetonbeläge

Ausführung in Kieserling Spezialbeton „DUROCRET“