

Zeitschrift: Das Werk : Architektur und Kunst = L'oeuvre : architecture et art
Band: 25 (1938)
Heft: 7

Werbung

Nutzungsbedingungen

Die ETH-Bibliothek ist die Anbieterin der digitalisierten Zeitschriften. Sie besitzt keine Urheberrechte an den Zeitschriften und ist nicht verantwortlich für deren Inhalte. Die Rechte liegen in der Regel bei den Herausgebern beziehungsweise den externen Rechteinhabern. [Siehe Rechtliche Hinweise.](#)

Conditions d'utilisation

L'ETH Library est le fournisseur des revues numérisées. Elle ne détient aucun droit d'auteur sur les revues et n'est pas responsable de leur contenu. En règle générale, les droits sont détenus par les éditeurs ou les détenteurs de droits externes. [Voir Informations légales.](#)

Terms of use

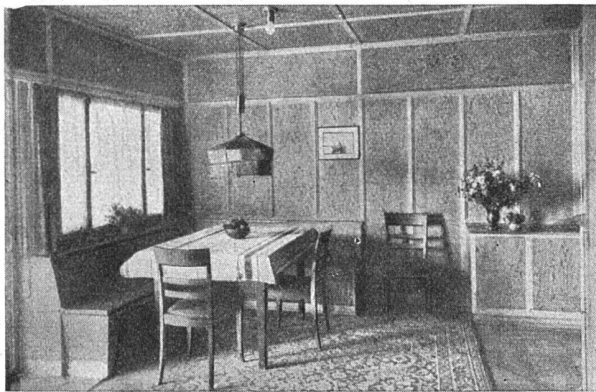
The ETH Library is the provider of the digitised journals. It does not own any copyrights to the journals and is not responsible for their content. The rights usually lie with the publishers or the external rights holders. [See Legal notice.](#)

Download PDF: 17.03.2025

ETH-Bibliothek Zürich, E-Periodica, <https://www.e-periodica.ch>

Aussteller in der öffentl. **Schweizer Baumuster-Centrale Zürich**

Talstrasse 9 Börsenblock Eintritt frei, Montag bis Freitag 9—19, Samstag 9—17

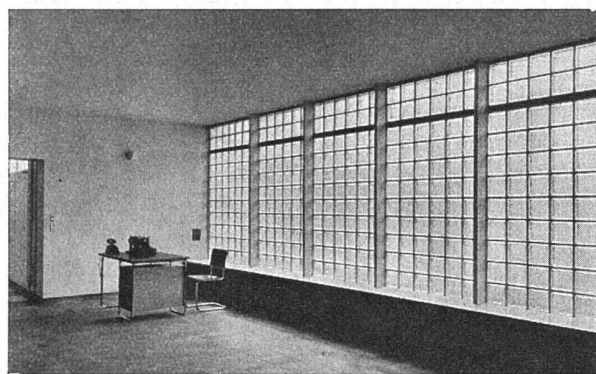


G. Lienhard Söhne, Zürich 2

Mechanische Schreinerei
Albisstrasse 131 Telephon 54.290

**Bauschreinerarbeiten und
Innenausbau**

in bester handwerklicher Ausführung



Rob. Looser & Cie., Zürich

Badenerstrasse 41 Telephon 37.295

Luxfer Glashohlsteine Nr. 160 R

Glaswand im Verwaltungsgebäude der Firma
Hoffmann, La Roche & Cie., Basel
Architekt Professor O. R. Salvisberg BSA

Nähere Angaben im
Schweizer Baukatalog, Seite 261/65



**Inducta
Zentral-Uhrenanlagen**

sind unabhängig von der Netzspannung, den Schwankungen der Netzfrequenz und von Hilfsbatterien. Jn 809
Die Hauptuhr erzeugt die Stromstösse zur Steuerung der Nebenuhren selbst.

LANDIS & GYR A.-G. ZUG



**Wand und
Bodenbelag**

RICHNER & CIE

Aarau
Baumaterialien

Tel. 35

Annen, Zürich

Bureau und Lager Zürich: Giesshübelstrasse 48