

**Zeitschrift:** Das Werk : Architektur und Kunst = L'oeuvre : architecture et art  
**Band:** 25 (1938)  
**Heft:** 7

## Werbung

### Nutzungsbedingungen

Die ETH-Bibliothek ist die Anbieterin der digitalisierten Zeitschriften. Sie besitzt keine Urheberrechte an den Zeitschriften und ist nicht verantwortlich für deren Inhalte. Die Rechte liegen in der Regel bei den Herausgebern beziehungsweise den externen Rechteinhabern. [Siehe Rechtliche Hinweise.](#)

### Conditions d'utilisation

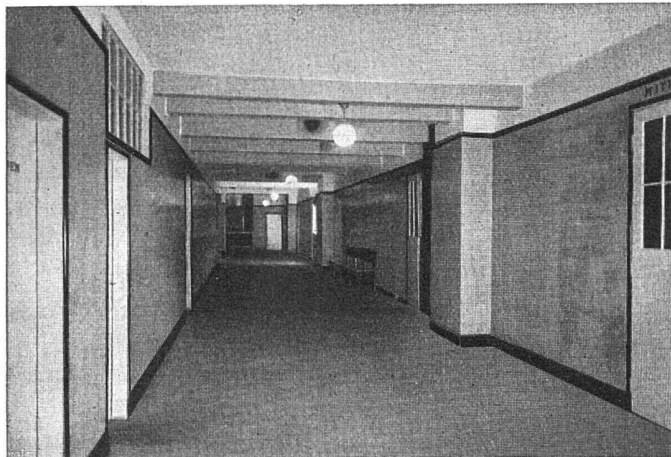
L'ETH Library est le fournisseur des revues numérisées. Elle ne détient aucun droit d'auteur sur les revues et n'est pas responsable de leur contenu. En règle générale, les droits sont détenus par les éditeurs ou les détenteurs de droits externes. [Voir Informations légales.](#)

### Terms of use

The ETH Library is the provider of the digitised journals. It does not own any copyrights to the journals and is not responsible for their content. The rights usually lie with the publishers or the external rights holders. [See Legal notice.](#)

**Download PDF:** 30.03.2025

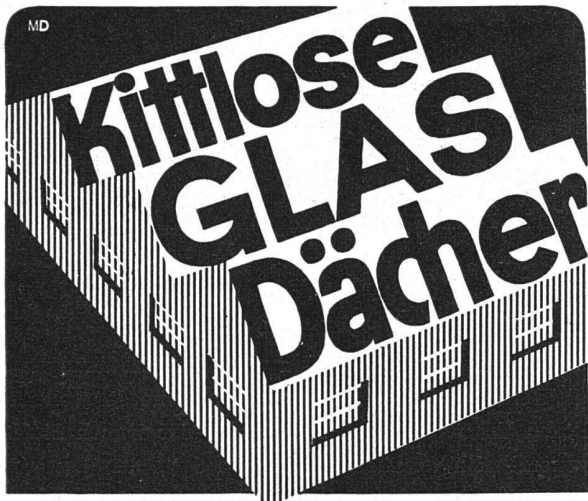
**ETH-Bibliothek Zürich, E-Periodica, <https://www.e-periodica.ch>**



## **GLANZ-ETERNIT- Platten**

sind der zweckmässige Wandbelag für Gänge und Treppenhäuser in Schulen. Ein solcher wirkt stets sauber und freundlich.

**GLANZ-ETERNIT A.-G.**  
**NIEDERURNEN** Tel. 41.671



**Gebr. Tuchschild, Frauenfeld**  
**Zürich, Löwenstr.19, Tel. 32301**

## **Ansichtskarten, Bilder etc. in echter Photographie**

das Beste, was erzeugt werden kann, liefert

**Wilhelm Pleyer, Rotationsphoto**  
Zürich, Bahnhofstrasse 106 Telephone 52.150

## **Antike Kachelöfen**

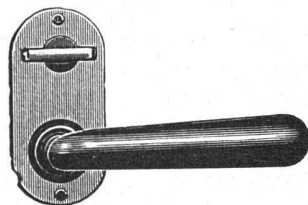
blaufarbig, mit Blumen und Landschaften. Altertümliche Cheminées in Holz und Marmor.

Man wende sich an

**V. Rigotti et Fils, Genève**  
7, rue des Photographes

## **Max Ulrich, Zürich**

Niederdorfstrasse 20  
Telephon 24.300



## **Baubeschläge**

Amerikanische Schlösser und Türschliesser

Gestanzte, gepresste, gezogene Massenartikel

**Blechbiegearbeiten**

**Stahlprofile**  
bis 3500 mm. Länge,  
11 mm stark

**Stahl-Türzargen**

**GELOCHTE BLECHER**

**FR. MOMMENDEY & SOHN**  
RAPPERSWIL, KANT. ST. GALLEN

**BLECHARBEITEN**