

Zeitschrift: Das Werk : Architektur und Kunst = L'oeuvre : architecture et art
Band: 25 (1938)
Heft: 9

Werbung

Nutzungsbedingungen

Die ETH-Bibliothek ist die Anbieterin der digitalisierten Zeitschriften. Sie besitzt keine Urheberrechte an den Zeitschriften und ist nicht verantwortlich für deren Inhalte. Die Rechte liegen in der Regel bei den Herausgebern beziehungsweise den externen Rechteinhabern. [Siehe Rechtliche Hinweise.](#)

Conditions d'utilisation

L'ETH Library est le fournisseur des revues numérisées. Elle ne détient aucun droit d'auteur sur les revues et n'est pas responsable de leur contenu. En règle générale, les droits sont détenus par les éditeurs ou les détenteurs de droits externes. [Voir Informations légales.](#)

Terms of use

The ETH Library is the provider of the digitised journals. It does not own any copyrights to the journals and is not responsible for their content. The rights usually lie with the publishers or the external rights holders. [See Legal notice.](#)

Download PDF: 30.03.2025

ETH-Bibliothek Zürich, E-Periodica, <https://www.e-periodica.ch>



Architekt Zeichen- und Arbeitstisch

in Metallausführung mit Bügelfuss laut Abbildung oder in Holz. Aufklappbares Reissbrett 86/120 und 100/150 cm, bis zu 60° verstellbar. Korpusblatt 50 cm breit. Sehr praktisch und beliebt.

Scholl

Zürich Poststr. 3 beim Paradeplatz Tel. 35.710

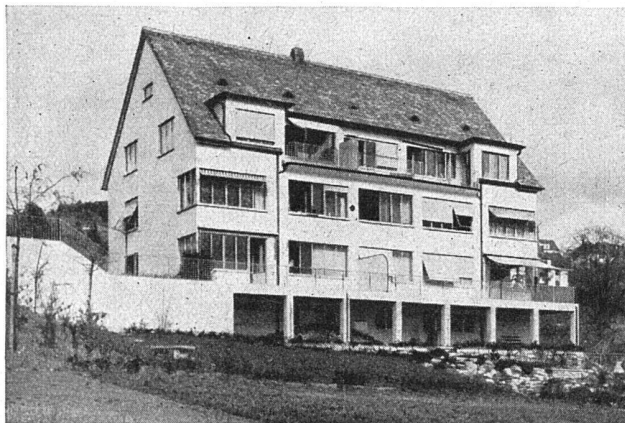
Planwettbewerb für ein neues Bezirksgebäude in Meilen

Die Direktion der öffentlichen Bauten des Kantons Zürich eröffnet einen Planwettbewerb für ein neues Bezirksgebäude in Meilen. Zum Wettbewerb zugelassen sind alle in den Bezirken Meilen, Hinwil, Uster, Horgen und Affoltern verbürgerten, oder seit 1. Januar 1936 dort niedergelassenen Architekten schweizerischer Nationalität. Die Entwürfe sind bis spätestens 30. November 1938, 18 Uhr, der Kanzlei der Direktion der öffentlichen Bauten des Kantons Zürich, im Walchetur, in Zürich 1, einzureichen oder einzusenden. Die Unterlagen können gegen Bezahlung von Fr. 10.— auf der Kanzlei der Direktion der öffentlichen Bauten des Kantons Zürich, Zürich 1, Walchetur, Zimmer Nr. 301, III. Stock, bezogen werden.

Zürich, den 25. Juli 1938.

**Direktion der öffentl. Bauten
des Kantons Zürich.**

Fermetic-Stahlfenster im Mehrfamilienhaus



Zwei Mehrfamilienhäuser Ackerstein-Tobeleggstrasse, Zürich-Höngg. Ansicht des Hauses „Verena“. Architekten Kündig & Oetiker, Zürich. Südfront einfache, Nordfront Doppelverglasung

Die Mieter fühlen sich wohl.

„Die Mieter in Höngg sagen uns, dass sie kein anderes Fenster haben wollten. Sie seien mit der Anlage sehr zufrieden und hätten sich nie über kalte Räume zu beklagen.“

(Auszug aus dem Bericht der Architekturfirma)

Häuser mit modernen Fermetic-Stahlfenstern vermieten sich leichter und besser

VERWO A.-G., Stahlfenster-Fabrikation, PFAFFIKON (Schwyz) Tel. 27.208