

**Zeitschrift:** Das Werk : Architektur und Kunst = L'oeuvre : architecture et art  
**Band:** 25 (1938)  
**Heft:** 12

## Werbung

### Nutzungsbedingungen

Die ETH-Bibliothek ist die Anbieterin der digitalisierten Zeitschriften. Sie besitzt keine Urheberrechte an den Zeitschriften und ist nicht verantwortlich für deren Inhalte. Die Rechte liegen in der Regel bei den Herausgebern beziehungsweise den externen Rechteinhabern. [Siehe Rechtliche Hinweise.](#)

### Conditions d'utilisation

L'ETH Library est le fournisseur des revues numérisées. Elle ne détient aucun droit d'auteur sur les revues et n'est pas responsable de leur contenu. En règle générale, les droits sont détenus par les éditeurs ou les détenteurs de droits externes. [Voir Informations légales.](#)

### Terms of use

The ETH Library is the provider of the digitised journals. It does not own any copyrights to the journals and is not responsible for their content. The rights usually lie with the publishers or the external rights holders. [See Legal notice.](#)

**Download PDF:** 16.03.2025

**ETH-Bibliothek Zürich, E-Periodica, <https://www.e-periodica.ch>**



**Stahlmöbel im Büro sind heute eine Selbstverständlichkeit. Sie sind hygienisch, dauerhaft und praktisch. Sie wirken erfrischend und einladend, besonders dann, wenn sie im Zusammenklang mit einer richtig gewählten Umgebung stehen. Im Arbeitsraum bringt man ein Viertel seines Lebens zu. Im Büro, in der Praxis empfängt man Geschäftsfreunde und solche, die es noch werden sollen. Ein solcher Raum soll ebenso persönlich und freundlich wirken, wie ein Raum, in dem man „zuhause“ ist. Die Pflege unserer Arbeitsumgebung soll uns eine hohe Pflicht sein; von ihr hängt unsere Arbeitsbereitschaft ab. — Die drei unterzeichneten schweizerischen Metallmöbelfabriken arbeiten Hand in Hand an der Entwicklung des guten Büromobiliars.**

Erlw. Gaudinat

*Verkauf nur durch Wiederverkäufer*



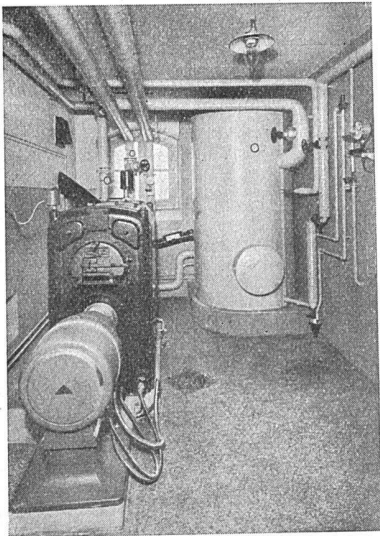
**Basler Eisenmöbelfabrik  
Th. Breunlin & Co.**

**embru**

**Embru Werke A. G. Rüti  
(Zürich)**

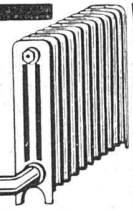
**Biöla**

**Bigler, Spichiger & Co. A. G.  
Biglen (Bern)**



# LEHMANN

GEGRÜNDET 1899



Zentralheizungen aller Systeme  
 Sanitäre Anlagen  
 Tankanlagen für Benzin und Oel «Autorêve»  
 Eigener Kesselbau

Zofingen

St. Gallen

Bern

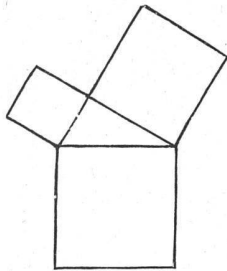
Luzern

Basel

Zürich

**Lehmann & Cie. A.-G.**

vorm. Zentralheizungsfabrik Altorfer, Lehmann & Cie.

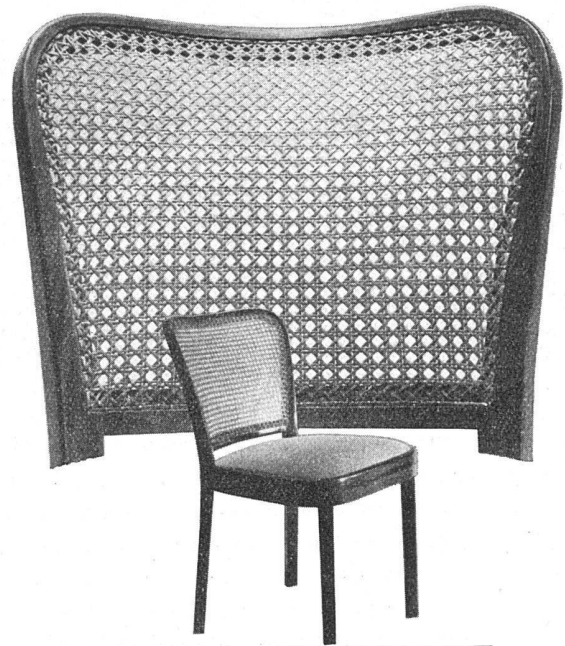


## Pythagoras

die neuen, hochtransparenten  
**Detail-Zeichenpapiere**  
 sind bestes Schweizerfabrikat und  
 vielfach erprobt. In fünf verschie-  
 denen Stärken erhältlich. Bitte  
 verlangen Sie das neue Muster-  
 buch TP3a

# Scholl

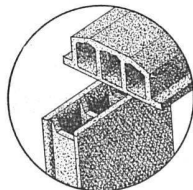
Zürich Poststr. 3 beim Paradeplatz Tel. 35.710



**HORGEN-  
 GLARUS**

A.G. Möbelfabrik Horgen-Glarus in Horgen

Deckensteine u.  
 Wandsteine aus  
 Baukork sind  
 hochisolierende  
 Bauelemente



# Baukork A.G.

Zürich, Gotthardstrasse 61 Telephone 380 12

# AUSSTELLUNGS-KALENDER

ORT	LOKAL	WERKE	DATUM
<b>Aarau</b>	Gewerbemuseum	Staatliche Kunstsammlung Staatliches Antiquariat mit Münzsammlung Weihnachtsausstellung der Ortsgruppe Aargau SWB	} ständig 4.—18. Dezember
<b>Basel</b>	Gewerbemuseum	Ausstellung des Schweizerischen Werkbundes, Ortsgruppe Basel	11. Dez. b. 23. Jan.
	Kunsthalle	Weihnachtsausstellung der Basler Künstler	3.—31. Dezember
	Pro Arte Robert Klingele Aeschenvorstadt 36 Galerie Bettie Thommen Petersplatz 11	Bilder alter Meister — Schweizer Kunst des 19. und 20. Jahrh. Verkaufsstelle der Ortsgruppe Basel des SWB  Weihnachtsausstellung Schweizer Künstler	ständig ständig  15.—31. Dezember
<b>Bern</b>	Kunsthalle	Weihnachtsausstellung bernischer Künstler	4. Dez. b. 8. Jan.
	Gewerbemuseum	Weihnachtsausstellung des bernischen Kleingewerbes	8.—31. Dezember
	Kunsthändler A. Klippstein Amthausgasse 16	Alte und moderne Originalgraphik Honoré Daumier (Lithographien)	bis 31. Dezember
<b>Chur</b>	Kunsthhaus	Oeffentliche Kunstsammlung	ständig
<b>Genf</b>	Musée d'Art et d'Histoire Athénée Musée Rath	La grande collective de Noël pour les cadeaux de fin d'année Fr. Gos, H. Theurillat, A. Rothenberger	à fin décembre décembre
<b>Lausanne</b>	Musée Arlaud, 3, Riponne Galerie du Lion d'Or	Fr. de Ribaupierre, Béranges, La Tour-de-Peilz J. Berger, Lausanne	27 nov. au 12 déc.— 1er au 15 déc.
<b>Luzern</b>	Kunstmuseum	Weihnachtsausstellung der stadtluzernischen freierwerbenden Künstlerschaft	} 20. Nov. b. 28. Dez.
<b>Schaff- hausen</b>	Betz-Wirth, Ringkengässchen beim Herrenacker	Verkaufsstelle des Schweiz. Werkbundes	ständig
	Museum zu Allerheiligen	Weihnachtsausstellung der Schaffhauser Künstler	bis Ende Dez.
<b>St. Gallen</b>	Kunstmuseum	Weihnachtsausstellung Sektion St. Gallen GSMB, Mitglieder und Gäste	} 3. Dez. b. 1. Jan.
<b>Solothurn</b>	Kunstmuseum	Weihnachtsausstellung des Kunstvereins der Stadt Solothurn	3.—25. Dezember
<b>Winterthur</b>	Kunstmuseum	Künstlergruppe Winterthur	27. Nov. b. 31. Dez.
	Gewerbemuseum	Weihnachtsverkaufsstellung (Winterthurer Kunstgewerbe)	27. Nov. b. 23. Dez.
<b>Zürich</b>	Kunstgewerbemuseum Ausstellungsstrasse 60 Kunsthhaus	Ergebnisse des Wettbewerbes neues Schulhaus Industriequartier Ausstellung «Die Aussteuer» Felix Vallotton S. Righini	2. Nov. b. 21. Dez. Januar/Februar bis 14. Dezember 18. Dez. b. Mitte Jan. ständig
	Graphische Sammlung der E. T. H.	Sammlung Schweizerische Graphik im Zeitalter der Spätgotik und der Frührenaissance	} 1. Okt. b. 18. Dez.
	Galerie Aktuaryus Pelikanstrasse 3	Weihnachtsausstellung Schweizer Maler und Bildhauer (I. Teil) Weihnachtsausstellung Schweizer Künstler (II. Teil)	13. Nov. b. 8. Dez. 11.—31. Dezember
	Galerie Talacker A.-G. Haus zur Spindel St. Peterstrasse 11	Gemälde alter Meister Ständige Verkaufs-Ausstellung von Arbeiten des Schweizer Kunstgewerbes und der Schweizer Heimindustrie	ständig } ständig
	Kunstsalon Wolfsberg Bederstrasse 109 Kunstsalon, vorm. Koller- Atelier, Feldeggstr. 89 Pestalozzianum, Beckenhofstr. Schweizer Baumuster-Centrale SBC, Talstr. 9, Börsenblock	Wertbeständige Kunst  Weihnachtsausstellung von Zürcher Künstlern	ständig  bis 31. Dezember
		Frohes Schaffen (Zeichenausstellung) Ständige Baumaterial- und Baumuster-Ausstellung	Nov. bis Februar ständig, Eintritt frei 9—19, Sa. 9—17



*Feine Beschläge*

**F. BENDER, ZÜRICH**

Oberdorfstrasse 9 und 10 Telephone 27.192

Besichtigen Sie meine Ausstellung in der Bau-Centrale Zürich