

**Zeitschrift:** Das Werk : Architektur und Kunst = L'oeuvre : architecture et art  
**Band:** 25 (1938)  
**Heft:** 1

## Werbung

### Nutzungsbedingungen

Die ETH-Bibliothek ist die Anbieterin der digitalisierten Zeitschriften. Sie besitzt keine Urheberrechte an den Zeitschriften und ist nicht verantwortlich für deren Inhalte. Die Rechte liegen in der Regel bei den Herausgebern beziehungsweise den externen Rechteinhabern. [Siehe Rechtliche Hinweise.](#)

### Conditions d'utilisation

L'ETH Library est le fournisseur des revues numérisées. Elle ne détient aucun droit d'auteur sur les revues et n'est pas responsable de leur contenu. En règle générale, les droits sont détenus par les éditeurs ou les détenteurs de droits externes. [Voir Informations légales.](#)

### Terms of use

The ETH Library is the provider of the digitised journals. It does not own any copyrights to the journals and is not responsible for their content. The rights usually lie with the publishers or the external rights holders. [See Legal notice.](#)

**Download PDF:** 15.03.2025

**ETH-Bibliothek Zürich, E-Periodica, <https://www.e-periodica.ch>**

Präzision im Technischzeichnen mit dem

# Mira- Zeichenstift

Schweizer Erfindung, Schweizer Arbeit.  
Schneideartige Graphitmine  
Gleichbleibende Strichstärke vom  
Haarstrich bis zum 1,2-mm-Strich  
Ruhiges, ununterbrochenes Zeichnen  
Flache, verschiebbare Minenführung  
Kein Spitzen, kein Nachfeilen  
Kein Graphitstaub  
Dauernd gebrauchsfertig  
Zuverlässig, rasch und störungsfrei

## SCHOLL

an der Poststrasse, Zürich Tel. 35.710

Bezugsquellennachweis durch die Mira-Patent-  
verwertungs-A.-G., Zürich, Talstr. 83. Tel. 70.008



## Philips- Klangverstärkung

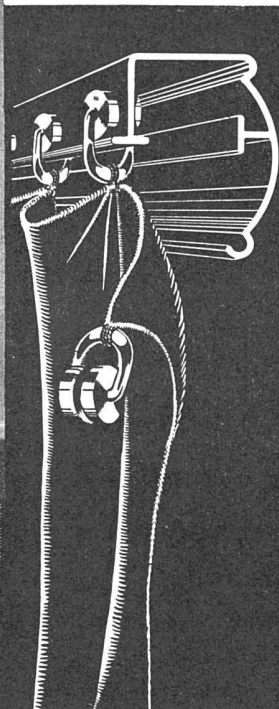
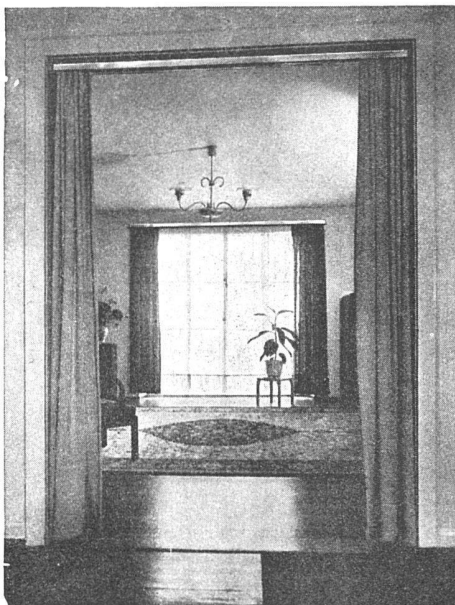
Die moderne Technik der Klangver-  
stärkung und Schallverteilung hat in  
den letzten Jahren große Fortschritte  
zu verzeichnen.

Naturgetreue Wiedergabe von Spra-  
che und Musik, formschöne Appa-  
raturen, diskrete Anbringung der  
Schallquellen verschaffen ihr überall  
Eingang:

In Konferenz- und Gesellschafts-  
sälen, Theater und Konzerthallen,  
Hotels, Spitäler und Kirchen,  
zur Übertragung von Ansprachen  
und musikalischen Darbietungen,  
zur Verbesserung der Akustik,  
als Ruf- und Melde-Anlage.

Für fachmännische Beratung

**PHILIPS-LAMPEN A.G. ZÜRICH**  
TEL. 58.610



## In jeden Neubau

die modernen und vornehm  
wirkenden

## ORIGINAL RILOGA

Vorhanggarnituren mit dem  
Doppelring

von der Firma

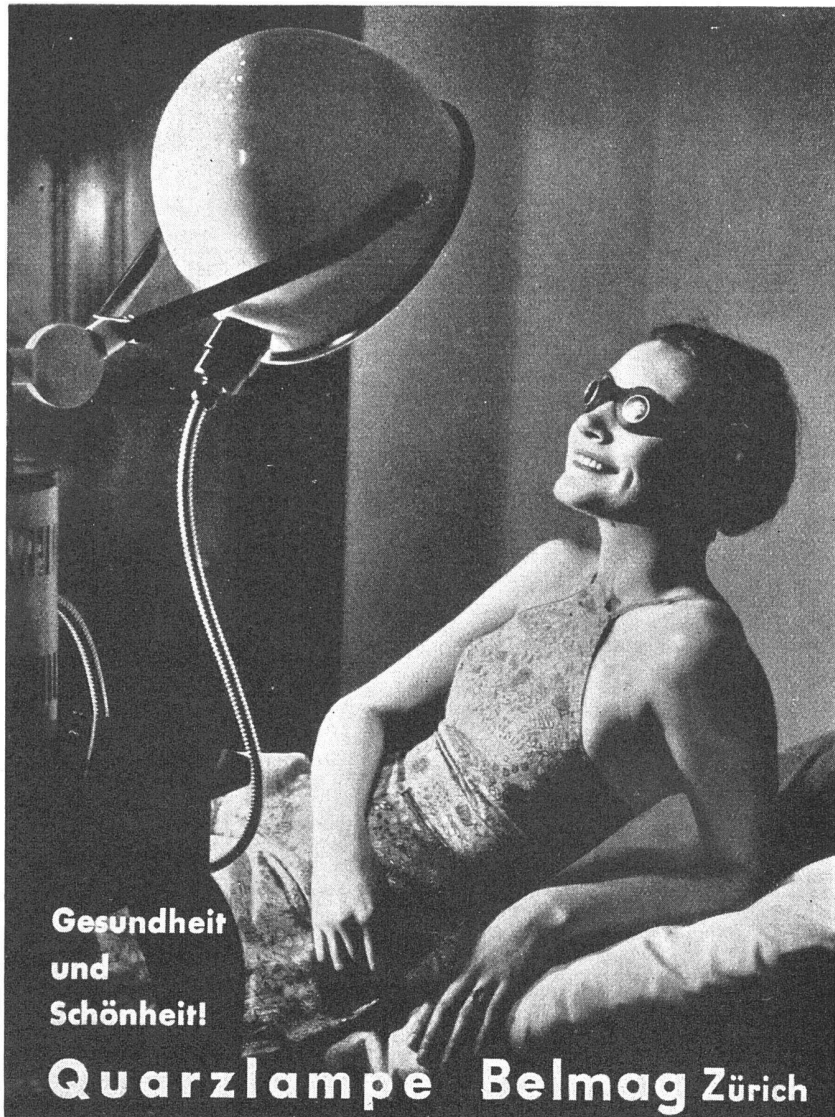
**Tillmanns-Schmidt  
Riloga Werk  
Wängi (Thurgau)**

Fordern Sie Muster!  
Bezugsquellen Ihres Wohnortes  
werden gerne nachgewiesen

# Belmag

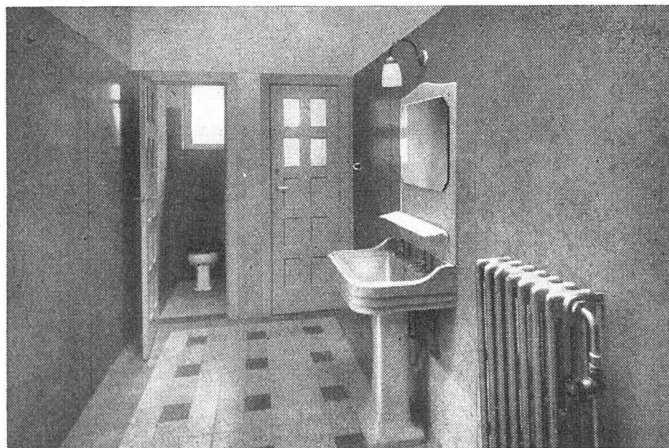
## Zürich

baut die neue, transportable Quarzlampe — ein handliches, preiswertes Gerät und ein Energiespender grossen Formats für Gesunde und Kranke. Die wundersame Heilkraft der Sonnenstrahlen in ihrer reinsten Form steht dank wissenschaftlicher Forschung und schöpferischer Technik heute im eigenen Heim und zu jeder Zeit zur Verfügung. Die Quarzlampe Belmag verbürgt bei spielend einfacher Bedienungsweise Sommer und Winter Gesundheit und ungebrochene Leistungsfähigkeit.



**Gesundheit  
und  
Schönheit!**

**Quarzlampe Belmag Zürich**



## GLANZ-Eternit- Platten

sind der zweckmässige Wandbelag für Toiletten, Badezimmer usw. Ein solcher wirkt stets sauber und freundlich.

**GLANZ-ETERNIT A.-G.**  
**NIEDERURNEN** Tel. 41.671

# Jurassische Steinbrüche

A-G.  
LAUFEN (JURA)

Steinhauerarbeiten in la. Laufener Kalkstein  
anderen Steinsorten in- und ausländischer Herkunft • Verkleidungsplatten  
für Innen- und Aussenarbeiten • Lieferung von Rohblöcken  
Übernahme von Steinhauerreparaturen



**Rolladen aus gewelltem Stahlblech** für Hand- und elektrische Betätigung, verschiedene Systeme; seit 1870 bewährt

**Rollgitter** ⊕ Patent 165429, für Schaufenster und Türen. Spezialprofile für Bijouterien und Metzgereien

**Scherengitter** Besonders gesicherte Schlosskonstruktion

**Sonnenstoren** mit Lateral- oder Scherenarmen. Spezialkonstruktion für geringstes Gefälle

**Hochschiebbare Klappstore**  
⊕ Patent 120463

**Seitliche Schiebetore** auf Kugellagerführung, ⊕ Patent angemeldet

**Stahlbau, Feineisenkonstruktionen**

**GAUGER & CO. ZÜRICH**  
Spezialhaus für mechanische Baukonstruktionen

Spezialwerkstätte für die  
Ausführung von Aluminiumarbeiten  
und Aluminiumbedachungen

# GELOCHTE BLECHHE

**FR. MOMMENDEY & SOHN**  
RAPPERSWIL, KT. ST. GALLEN

Fabrik für  
gehämmerte Bleche



# KORK

Marke *Frigorit*

**KORKSTEINWERKE A.G.**  
KÄPFNACH-HORGEN



# MÖBEL-MESSE

Leipziger  
Frühjahrsmesse 1938

Wiederverkäufer finden hier  
vom 6. bis einschließlich  
10. März

das übersichtlich geordnete  
Angebot von mehr als 350  
Ausstellerfirmen in

Möbeln und Korbmöbeln aller Art

Alle Auskünfte erteilt das  
LEIPZIGER MESSAMT  
LEIPZIG (DEUTSCHLAND)

oder dessen Ehrenamtliche Vertretung:

Schweizer Geschäftsstelle des Leipziger Messamts  
Zürich, Bahnhofstr. 77

# DACHPAPPEN

Jede Sorte und  
alle Stärken

besandet, unbesandet  
talkumiert  
nackt  
mit Schieferbelag

Flachbedachungs- und Bausoliermaterialien

## H. Süssmann Söhne

Dachpappenfabrik

Zürich 11-Affoltern

Gegründet 1893

Telephon Nr. 69.104

in Büngerten 46

Licht

Kraft

Telephon

Luftschutz-  
Anlagen

**G. Pfenninger & Co., Zürich**

Telephon 71.110

Aegertensstrasse 8

### Techn. Photographie

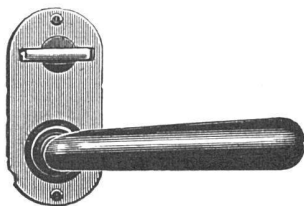


**Bauten  
Räume  
Maschinen  
Gemälde**

**H. WOLF-BENDER's Erben ZÜRICH I**  
Telefon 35.274 Kappelergasse 16

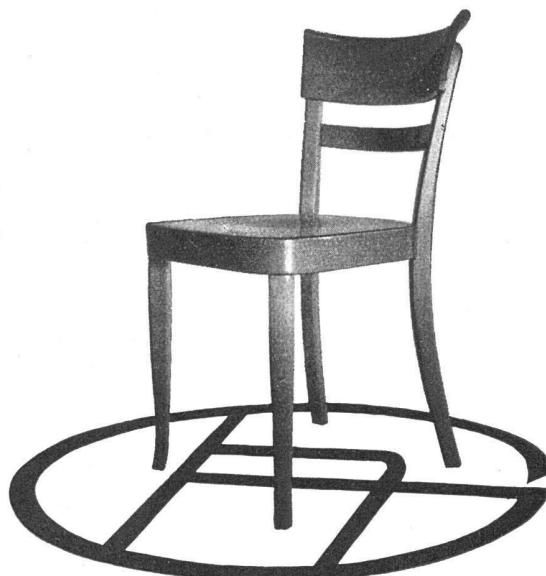
### Max Ulrich, Zürich

Niederdorfstrasse 20  
Telephon 24.300



**Baubeschläge**

Amerikanische Schlösser und Türschliesser



An dieser Marke erkennt man  
den guten Horgen-Glarus-Stuhl.

**HORGEN-  
GLARUS**

A.G. Möbelfabrik Horgen-Glarus in Horgen

# Wand *und*

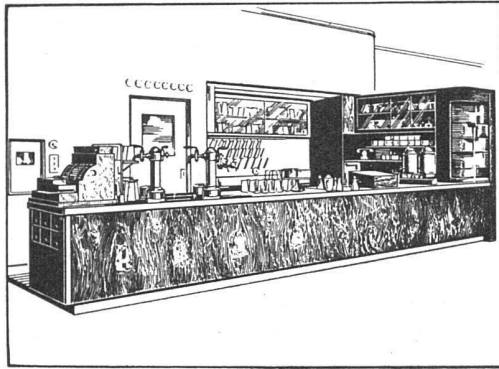
# Bodenbelag

**RICHNER & C<sup>IE</sup>**  
Aarau  
Baumaterialien  
Tel. 35

Annen, Zürich

Bureau und Lager Zürich: Giesshübelstrasse 48

## Wer nicht inseriert, bleibt vergessen



# EDUARD IMBER KÜHLSCHRANKFABRIK

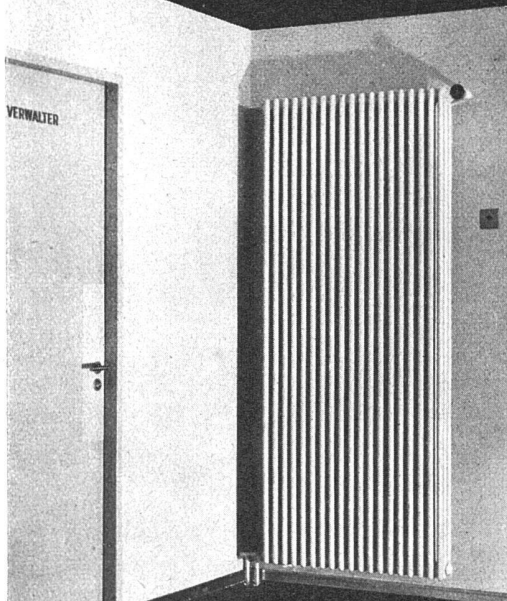
Haldenstrasse 27 Telephon 31.317

**ZÜRICH**

Kühlanlagen, Bar- und Buffetanlagen, Gläser-  
schränke, Liqueurschränke, Patisseriekor-  
pusse mit Kühlteil, Isolierungen jeder Art

## ZEHNDER

Radiatoren  
lieferbar in jeder Bauhöhe und in  
jedem Radius und Winkel



Gebüder Zehnder  
Radiatoren- & Apparatebau, Gränichen bei Aarau

## SCHÜTTSTEINE

aus Feuerton

## WASCHTISCHE

aus Feuerton oder Kilvit

## AUSGÜSSE

## KLOSETTS

## DOUCHENUNTERSÄTZE

## WANDPLATTEN

aus Steingut, weiß, crème, majolika

## BAUKERAMIKPLATTEN

fabriziert die

## A.G. FÜR KERAMISCHE INDUSTRIE LAUFEN

Verkauf nur durch Verbandsfirmen

SYSTEM „FORTUNA“

# Glas Beton

begehbar

solide und vorteilhafte Ausführung

## WALTHER & MÜLLER BERN

TELEPH. BOLLWERK 4912 / EIGENES TECHN. BUREAU

# OSRAM- Dampf lampen



Auch kleine Firmenschilder können mit Osram-Natrium-Dampf lampen wirtschaftlich beleuchtet werden. Das goldgelbe Natrium-Licht hebt solche Schilder wirkungsvoll hervor. Die Abbildung zeigt ein in Höhe des 1. Stockwerks angebrachtes Schild, dessen Beleuchtung mit einer Osram-Dampf lampe Na 300 U erfolgt, die eine Leistungsaufnahme von nur 63 Watt hat, aber mit ihrer Lichtleistung eine 200-Watt-Nitralampe übertrifft.

---

Wenn Sie sich für wirtschaftliche Beleuchtung durch Osram-Quecksilber-Dampf lampen und Osram-Natrium-Dampf lampen interessieren, verlangen Sie unsere Druckschriften.

---

**OSRAM A.G. ZÜRICH**