

**Zeitschrift:** Das Werk : Architektur und Kunst = L'oeuvre : architecture et art  
**Band:** 25 (1938)  
**Heft:** 2

**Rubrik:** Wohnhaus H. auf der Höhe St. Peter und Paul, St. Gallen, Heinrich Riek, Architekt, St. Gallen

### **Nutzungsbedingungen**

Die ETH-Bibliothek ist die Anbieterin der digitalisierten Zeitschriften. Sie besitzt keine Urheberrechte an den Zeitschriften und ist nicht verantwortlich für deren Inhalte. Die Rechte liegen in der Regel bei den Herausgebern beziehungsweise den externen Rechteinhabern. [Siehe Rechtliche Hinweise.](#)

### **Conditions d'utilisation**

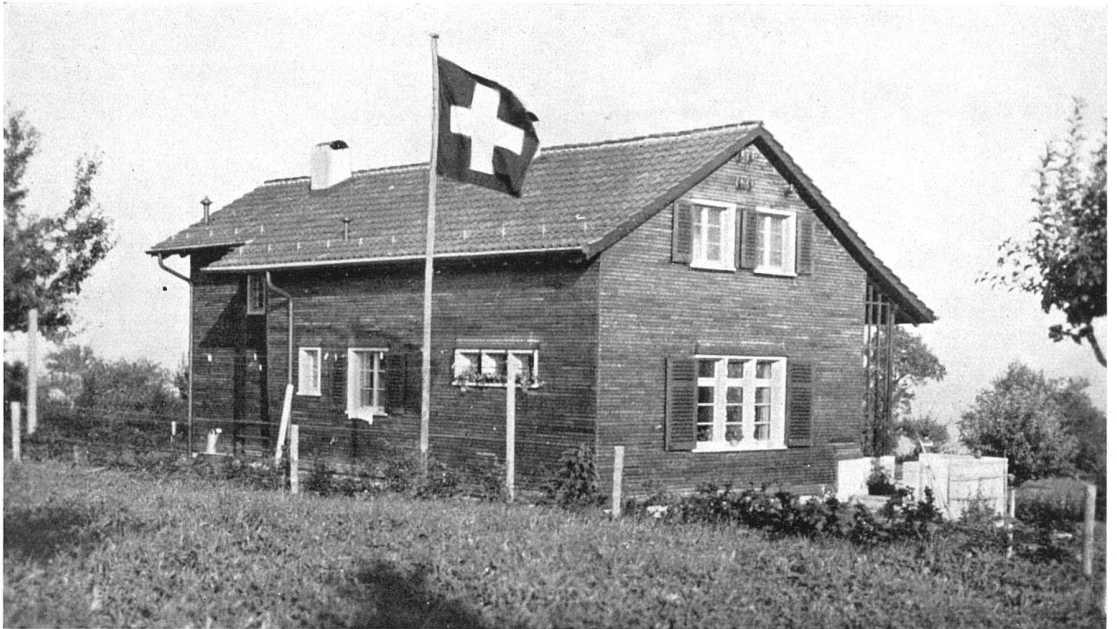
L'ETH Library est le fournisseur des revues numérisées. Elle ne détient aucun droit d'auteur sur les revues et n'est pas responsable de leur contenu. En règle générale, les droits sont détenus par les éditeurs ou les détenteurs de droits externes. [Voir Informations légales.](#)

### **Terms of use**

The ETH Library is the provider of the digitised journals. It does not own any copyrights to the journals and is not responsible for their content. The rights usually lie with the publishers or the external rights holders. [See Legal notice.](#)

**Download PDF:** 31.03.2025

**ETH-Bibliothek Zürich, E-Periodica, <https://www.e-periodica.ch>**



oben:  
Ansicht von  
Westen

links:  
Südostseite

rechts:  
Ostecke

unten rechts:  
Grundriss und  
Situation 1:300  
des Zweifami-  
lienhauses auf  
Seite 45



Wohnhaus H. auf der Höhe  
St. Peter und Paul, St. Gallen  
Heinrich Riek, Architekt, St. Gallen

Riegelwerk, 12 cm, mit 10-cm-Isolierbacksteinen ausgefacht, über Massivmauerwerk. Fassadenschalung 18 cm, gefalzt, roh, Dachpappe und gevierter Schindelschirm. Auf die innere Ausstattung des aussen bewusst anspruchslosen Hauses wurde besondere Sorgfalt verwendet. Profilierte Schreinerarbeiten, antike Beschläge, Genfer Handdrucktapeten, Kachelofenheizung. Kubikmeterpreis ohne Landerwerb und Umgebungsarbeiten, aber einschliesslich Architektenhonorar Fr. 68.—.

unten: Grundriss 1:300 (im Dachgeschoss vorerst nur ein Giebelzimmer ausgebaut)

